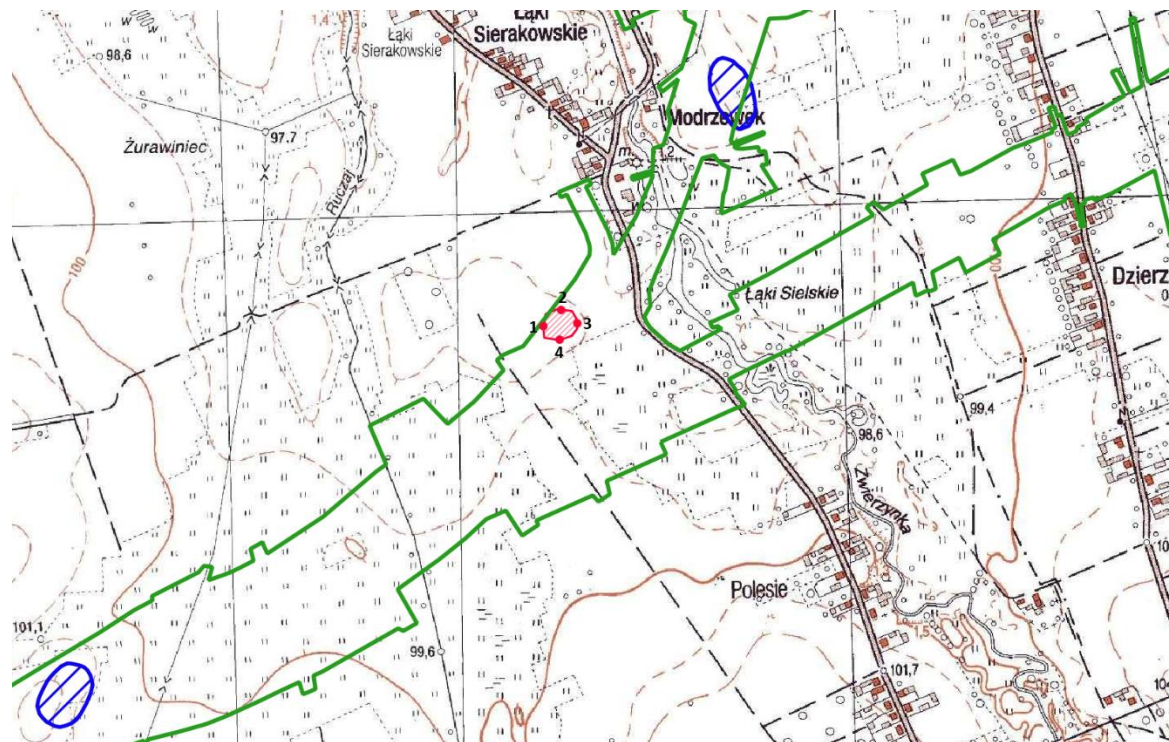


A Z P		KARTA EWIDENCYJNA ZABYTKU ARCHEOLOGICZNEGO LĄDOWEGO										A	T	X	N	W	P	L																												
1		LOKALIZACJA					2					POŁOŻENIE FIZYCZNOGEOGRAFICZNE					3					UTWÓR GEOLOGICZNY																								
M.		Polesie					JEDNOSTKA FIZYCZNOGEOGRAFICZNA					Równina Łowicko - Blońska					luźny		X		zwięzły		torf.-bagn.																							
Nr stan. w miejscowości		1					STREFA NADMORSKA (NADZALEWOWA)					TEREN NIEEKSPONOWANY					określenie specjalistyczne																													
GMINA		Łyszkowice					DUŻE DOLINY					sfaldowania i niewielkie cyple					X		niezabud.		X		śr.zabud.		zabudow.																					
POWIAT		łowicki					w wodzie					terasa denna		terasa nadzalewowa		terasy wyższe		brzeg wysoczyzny		cyple wybitne		pole orne		X		nieużytek		X		łąka																
WOJEWÓDZTWO		łódzkie					MAŁE DOLINY					TEREN OSŁONIĘTY					wad				park		las																							
AZP nr obsz.		61-57		nr st.		36		wzniesienia o ekspozycji okężnej					torf		bagn		woda		teren przemysłowy																											
Współrz. geogr.		N 52° 2' 5.25"		E 20° 0' 2.04"		dno doliny		stok doliny		krawędź doliny		podstawa stoku					określenie bliższe																													
Nazwa lokalna							STREFA POZA DOLINAMI					X					doliny denud., niecki, jary, parowy																													
Nr działki ewidencyjnej		247, 246, 245, 244/2, 244/1					równina		obsz. fałisty		obsz. pagórk.		obsz. górzysty		jaskinie, schroniska skalne																															
Identyfikator działki ewidencyjnej		100508_2.0011.					X		FORMA SZCZEGÓLNA																																					
Właściciel terenu																																														
5		KLASYFIKACJA FUNKCJONALNO-KULTUROWO-CHRONOLOGICZNA STANOWISKA																																												
nr		funkcja					kultura					chronologia					opis materiałów, obiektów, warstw oraz form terenowych																													
1.		Ślad osadniczy					k. trzciniecka					II okres epoki brązu					1 fr. ceramiki																													
2.		Ślad osadniczy					-					XVII w.					1 fr. ceramiki																													
6		OPIS OBSZARU STANOW.					7					ZAGROŻENIA					8					WNIOSKI KONSERWAT.					10					WYKONANIE KARTY					11					WERYFIK. KONSERW.				
obserw. utrudniona		X		bez przeszk.		Budowa CPK					niezbędna szczegółowa inwentaryzacja										data (dd,mm,rrrr)		14.12.2024			akceptacja WKZ																				
pole otwarte				pole zamknięte							X		niezbędne badania archeologiczne					X					autor karty																							
nasycenie znaleziskami:		równomierne									niezbędne działania administracyjne										P. Momot, P. Owczarek					miejsowość, data																				
jednocentryczne				wielocentryczne							X		9					AKTUALNA OCHRONA					określili chronologię																							
powierzchnia stanowiska:																																														
≤1 ar		≤0,5 ha		≤1ha		≤5ha		≤15ha		>15ha																																				
X																																														
gęstość występowania znalezisk:																																														
mała		X		średnia				duża																																						
nr rejestru zabytków							plan zagospodarowania przestrzennego					sprawdził-konsultant AZP																																		
data wpisu do rejestru							Uchwała nr XLVI/237/2010 Rady Gminy Łyszkowice z dnia 25.08.2010 r.																																							
park kulturowy																																														
12		ZBIORY I NR INWENT.					miejsce przechowywania					nr inwentarza																																		

**13 MAPA W SKALI 1:10 000**

1: N: 52° 2' 5.23"; E: 20° 0' 0.8"

2: N: 52° 2' 6.03"; E: 20° 0' 1.98"

3: N: 52° 2' 5.25"; E: 20° 0' 3.61"

4: N: 52° 2' 4.41"; E: 20° 0' 2.04"

**14 HISTORIA BADAŃ STANOWISKA (rok/ rodzaj badań/ autor i instytucja)**

1983	Badania powierzchniowe	A. Kosiorek
2024	Badania powierzchniowe	P. Momot, P. Owczarek

**15 DOKUMENTACJA**

Ad. 16

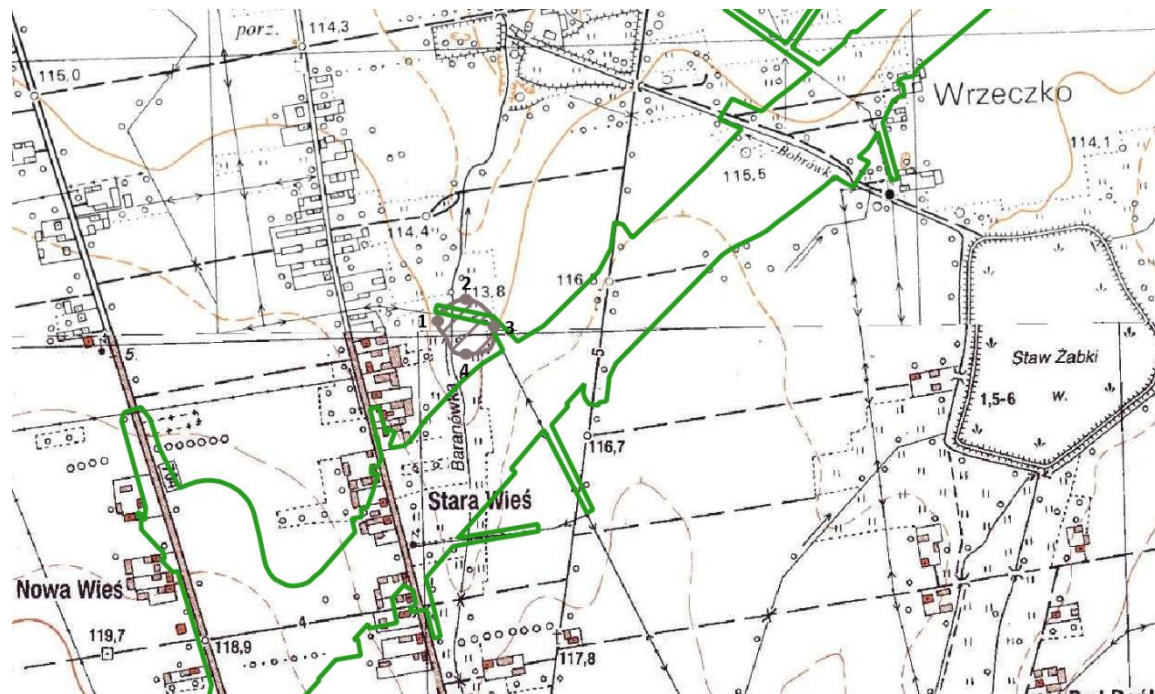
P. Momot, P. Owczarek Sprawozdanie z badań powierzchniowych na inwestycji: „Budowa linii kolejowej nr 85 na odc. Warszawa Zachodnia-CPK- Łódź Niciarniana bez odcinka w obrębie Węzła kolejowego CPK w zakresie obejmującym zadanie częściowe 2”

Ad. 17

Stanowisko odkryte przez A. Kosiorka w trakcie powierzchniowych badań archeologicznych w 10.1983 r. W trakcie badań powierzchniowych w 11. – 12.2024 r. pozytywnie zweryfikowane.

**16 LITERATURA****17 INNE DANE**

A Z P		KARTA EWIDENCYJNA ZABYTKU ARCHEOLOGICZNEGO LĄDOWEGO										A	T	X	N	W	P	L																							
X		X										X																													
1		LOKALIZACJA					2					POŁOŻENIE FIZYCZNOGEOGRAFICZNE						3			UTWÓR GEOLOGICZNY																				
M.		Wrzeczko					JEDNOSTKA FIZYCZNOGEOGRAFICZNA					Równina Łowicko - Blońska						luźny			X			zwięzły			torf.-bagn.														
Nr stan. w miejscowości		3					STREFA NADMORSKA (NADZALEWOWA)					TEREN NIEEKSPONOWANY						określenie specjalistyczne																							
GMINA		Łyszkowice					DUŻE DOLINY					sfaldowania i niewielkie cyple						niezabud.			X			śr.zabud.			zabudow.														
POWIAT		łowicki					w wodzie					terasa denną						terasa nadzalewowa			terasy wyższe			brzeg wysoczyzny			cyple wybitne			pole orne			X			nieużytek			łąka		
WOJEWÓDZTWO		łódzkie					MAŁE DOLINY					X						TEREN OSŁONIĘTY						teren przemysłowy																	
AZP nr obsz.		61-56			nr st.		18			dno doliny					stok doliny					krawędź doliny					podstawa stoku						określenie bliższe										
Współrz. geogr.		N 51° 59' 59.08"			E		19° 54' 25.84"								X					doliny denud., niecki, jary, parowy																					
Nazwa lokalna							STREFA POZA DOLINAMI											kotlinki, zagłębienia bezodpływowe																							
Nr działki ewidencyjnej		1064, 1065, 1063/2					równina					obsz. falisty					obsz. pagórk.					obsz. górzysty					jaskinie, schroniska skalne														
Identyfikator działki ewidencyjnej		100508_2.0019.																									FORMA SZCZEGÓLNA														
Właściciel terenu																																									
5		KLASYFIKACJA FUNKCJONALNO-KULTUROWO-CHRONOLOGICZNA STANOWISKA																																							
nr		funkcja				kultura				chronologia				opis materiałów, obiektów, warstw oraz form terenowych																											
1.		śląd osadniczy				Blżej nieokreślona				Okr. pradziej				1 fr. ceramiki																											
2.		Osada				-				XVI – XVII w.				4 fr. ceramiki																											
6		OPIS OBSZARU STANOW.				7				ZAGROŻENIA				8				WNIOSKI KONSERWAT.				10				WYKONANIE KARTY				11				WERYFIK. KONSERW.							
obserw. utrudniona		bez przeszk.		X		Budowa CPK				niezbędna szczegółowa inwentaryzacja								data (dd,mm,rrrr)				14.12.2024				akceptacja WKZ															
pole otwarte		pole zamknięte		X						niezbędne badania archeologiczne				X				autor karty								miejsowość, data															
nasywienie znaleziskami:		równomierne								niezbędne działania administracyjne								P. Momot, P. Owczarek																							
jednocentryczne		wielocentryczne		X						9				AKTUALNA OCHRONA				określili chronologię																							
powierzchnia stanowiska:										nr rejestru zabytków								P. Momot, P. Owczarek, A. Strugalski								12				ZBIORY I NR INWENT.											
≤1 ar		≤0,5 ha		≤1ha						≤5ha		≤15ha		>15ha		data wpisu do rejestru								miejsce przechowywania				nr inwentarza													
X												park kulturowy																													
gęstość występowania znalezisk:														plan zagospodarowania przestrzennego				sprawdził-konsultant AZP																							
mała		X		średnia		duża																																			

**13 MAPA W SKALI 1:10 000**

1: N: 51° 59' 59.38"; E: 19° 54' 23.58"

2: N: 52° 0' 0.42"; E: 19° 54' 25.67"

3: N: 51° 59' 59"; E: 19° 54' 27.93"

4: N: 51° 59' 57.85"; E: 19° 54' 25.62"

**14 HISTORIA BADAŃ STANOWISKA (rok/ rodzaj badań/ autor i instytucja)**

1983	Badania powierzchniowe	Z. Lechowicz
2024	Badania powierzchniowe	P. Momot, P. Owczarek

**15 DOKUMENTACJA**

Ad. 16

P. Momot, P. Owczarek Sprawozdanie z badań powierzchniowych na inwestycji: „Budowa linii kolejowej nr 85 na odc. Warszawa Zachodnia-CPK- Łódź Niciarniana bez odcinka w obrębie Węzła kolejowego CPK w zakresie obejmującym zadanie częściowe 2”

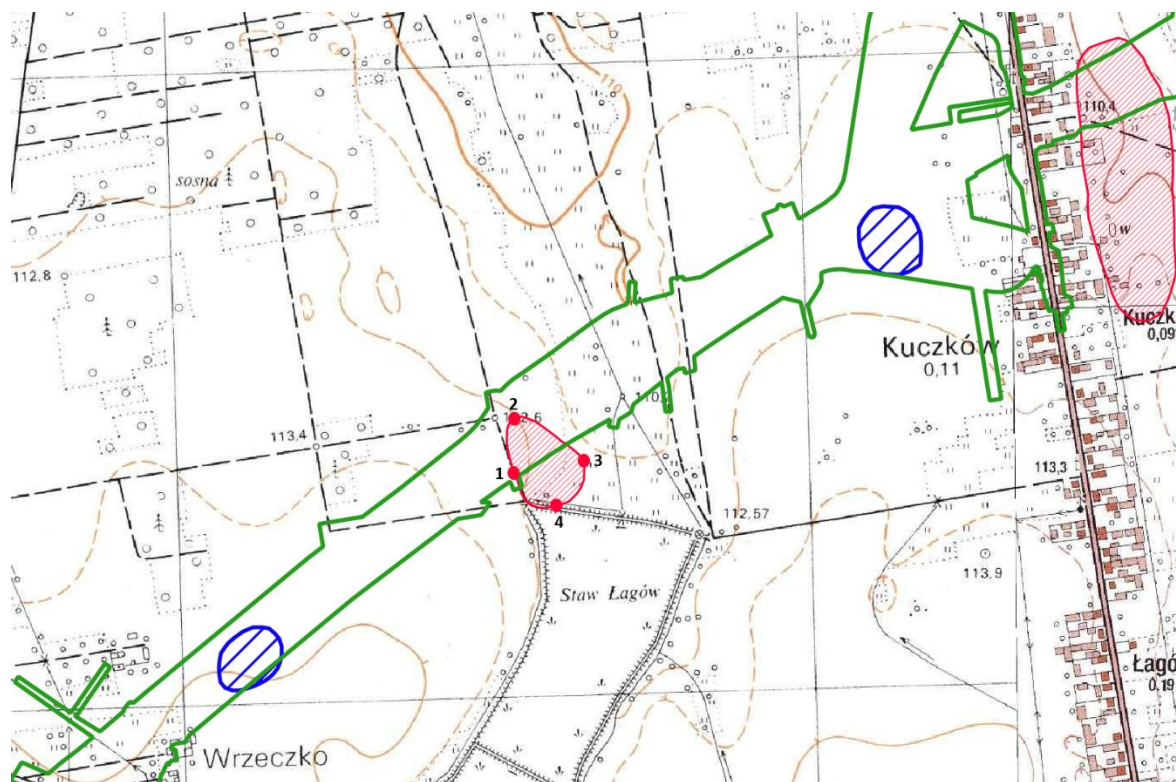
Ad. 17

Odkryte w trakcie badań powierzchniowych w 10. – 11.1983 r. przez Z. Lechowicza. Niepotwierdzone w trakcie badań powierzchniowych w 11. – 12.2024 r.

**16 LITERATURA****17 INNE DANE**

A Z P		KARTA EWIDENCYJNA ZABYTKU ARCHEOLOGICZNEGO LĄDOWEGO										A	T	X	N	W	P	L
1		2					3					X	X				X	
<b>1</b> LOKALIZACJA		<b>2</b> POŁOŻENIE FIZYCZNOGEOGRAFICZNE					<b>3</b> UTWÓR GEOLOGICZNY					luźny	X	zwięzły		torf.-bagn.		
M. Łągów		JEDNOSTKA FIZYCZNOGEOGRAFICZNA Równina Łowicko - Błońska					określenie specjalistyczne					piasek						
Nr stan. w miejscowości 4		STREFA NADMORSKA (NADZALEWOWA)					TEREN NIEEKSPONOWANY					określenie bliższe						
GMINA Łyszkowice		DUŻE DOLINY					TEREN EKSPONOWANY X					4 DOSTĘPNOŚĆ TERENU						
POWIAT łowicki		w wodzie terasa denna terasa nadzalewowa terasy wyższe brzeg wysoczyzny					TEREN OSŁONIĘTY					niezabud. X		śr.zabud.		zabudow.		
WOJEWÓDZTWO łódzkie		MAŁE DOLINY X					TEREN EKSPONOWANY X					pole orne X		nieużytek		łąka		
AZP nr obsz. 61-56 nr st. 20		dno doliny stok doliny krawędź doliny					TEREN EKSPONOWANY X					sad		park		las		
Współrz. geogr. N 52° 0' 24.4" E 19° 55' 29.44"		STREFA POZA DOLINAMI					TEREN EKSPONOWANY X					torf		bagn		woda		
Nazwa lokalna		równina obsz. falisty obsz. pagórk. obsz. górzysty					TEREN EKSPONOWANY X					teren przemysłowy						
Nr działki ewidencyjnej 1, 380, 379, 378, 377, 376, 375, 374, 373, 372, 371		jaskinie, schroniska skalne					TEREN EKSPONOWANY X					określenie bliższe						
Identyfikator działki ewidencyjnej 100508_2.0007.		FORMA SZCZEGÓLNA					TEREN EKSPONOWANY X											
Właściciel terenu							TEREN EKSPONOWANY X											
<b>5</b> KLASYFIKACJA FUNKCJONALNO-KULTUROWO-CHRONOLOGICZNA STANOWISKA																		
nr	funkcja	kultura			chronologia			opis materiałów, obiektów, warstw oraz form terenowych										
1.	Ślad osadniczy	nieokreślona			pradzieje			1 fr. ceramiki										
2.	Osada	-			XV – XVII w.			10 fr. ceramiki										
<b>6</b> OPIS OBSZARU STANOW.		<b>7</b> ZAGROŻENIA			<b>8</b> WNIOSKI KONSERWAT.			<b>10</b> WYKONANIE KARTY			<b>11</b> WERYFIK. KONSERW.							
obserw. utrudniona bez przeszk. X		Budowa CPK			niezbędna szczegółowa inwentaryzacja			data (dd,mm,rrrr) 14.12.2024			akceptacja WKZ							
pole otwarte pole zamknięte X					niezbędne badania archeologiczne X			autor karty			P. Momot, P. Owczarek							
nasylenie znaleziskami: równomierne					niezbędne działania administracyjne			określili chronologię			miejsce, data							
jednocentryczne wielocentryczne X					<b>9</b> AKTUALNA OCHRONA			nr rejestru zabytków			P. Momot, P. Owczarek, A. Strugalski			<b>12</b> ZBIORY I NR INWENT.				
powierzchnia stanowiska:					plan zagospodarowania przestrzennego			data wpisu do rejestru			sprawdził-konsultant AZP			miejsce przechowywania nr inwentarza				
≤1 ar	≤0,5 ha	≤1ha	≤5ha	≤15ha	>15ha	park kulturowy												
gestość występowania znalezisk:		Uchwała nr XLVI/237/2010 Rady Gminy Łyszkowice z dnia 25.08.2010 r.																
mala	X	średnia		duża														

**13 MAPA W SKALI 1:10 000**



1: N: 52° 0' 24.69"; E: 19° 55' 26.66"

2: N: 52° 0' 26.86"; E: 19° 55' 27.28"

3: N: 52° 0' 24.41"; E: 19° 55' 32.82"

4: N: 52° 0' 22.16"; E: 19° 55' 29.37"

**14 HISTORIA BADAŃ STANOWISKA (rok/ rodzaj badań/ autor i instytucja)**

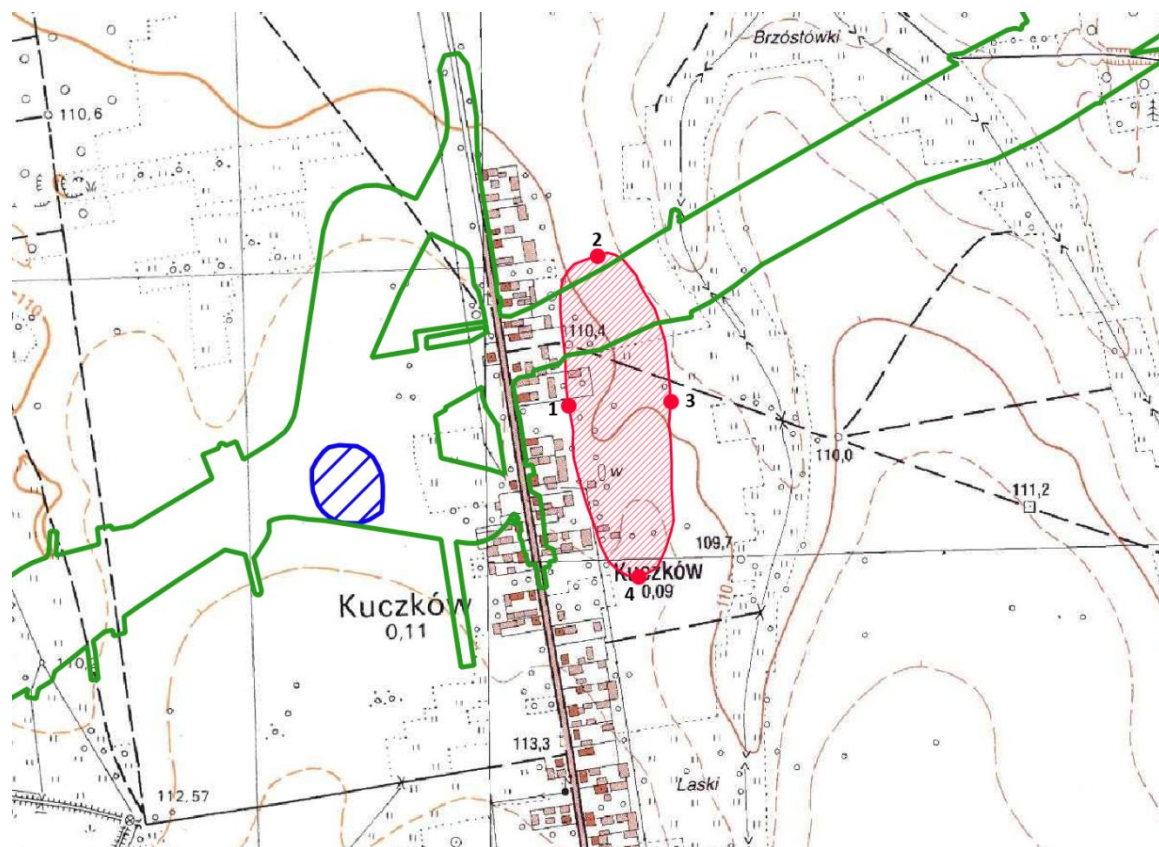
1983	Badania powierzchniowe	Z. Lechowicz
2024	Badania powierzchniowe	P. Momot, P. Owczarek

**15 DOKUMENTACJA 16 LITERATURA 17 INNE DANE**

Ad. 16  
 P. Momot, P. Owczarek Sprawozdanie z badań powierzchniowych na inwestycji:  
 „Budowa linii kolejowej nr 85 na odc. Warszawa Zachodnia-CPK- Łódź Niciarniana  
 bez odcinka w obrębie Węzła kolejowego CPK w zakresie obejmującym zadanie  
 częściowe 2”

Ad. 17  
 Stanowisko odkryte przez Z. Lechowicza w trakcie badań powierzchniowych w 10.  
 – 11. 1983 r.. Zweryfikowane pozytywnie w trakcie badań powierzchniowych w 11.  
 – 12.2024 r.

A Z P		KARTA EWIDENCYJNA ZABYTKU ARCHEOLOGICZNEGO LĄDOWEGO										A	T	X	N	W	P	L																												
X		X										X																																		
1		LOKALIZACJA					2					POŁOŻENIE FIZYCZNOGEOGRAFICZNE					3					UTWÓR GEOLOGICZNY																								
M.		Kuczków					JEDNOSTKA FIZYCZNOGEOGRAFICZNA					Równina Łowicko - Błońska					luźny		X		zwięzły				torf.-bagn.																					
Nr stan. w miejscowości		2					STREFA NADMORSKA (NADZALEWOWA)					TEREN NIEEKSPONOWANY					określenie specjalistyczne																													
GMINA		Łyszkowice					DUŻE DOLINY					sfaldowania i niewielkie cyple					niezabud.				śr.zabud.		X		zabudow.																					
POWIAT		łowicki					w wodzie					terasa denną		terasa nadzalewowa		terasy wyższe		brzeg wysoczyzny		cyple wybitne		pole orne		X		nieużytek		X		łąka		X														
WOJEWÓDZTWO		łódzkie					MAŁE DOLINY					X					TEREN OSŁONIĘTY		teren przemysłowy																											
AZP nr obsz.		61-56		nr st.		22		dno doliny					stok doliny		krawędź doliny		podstawa stoku					określenie bliższe																								
Współrz. geogr.		N 52° 0' 38.94"		E 19° 56' 18.17"		Nazwa lokalna					X					doliny denud., niecki, jary, parowy																														
Nr działki ewidencyjnej		160, 161, 162/2, 163, 164, 171, 172, 173, 174/3, 412, 411, 175, 176, 177, 178/1, 415, 180/1, 181/1, 182, 183, 184, 185/2					STREFA POZA DOLINAMI					kotlinki, zagłębienia bezodpływowe																																		
Identyfikator działki ewidencyjnej		100508_2.0007.					równina		obsz. falisty		obsz. pagórk.		obsz. górzysty		jaskinie, schroniska skalne																															
Właściciel terenu							FORMA SZCZEGÓLNA																																							
5		KLASYFIKACJA FUNKCJONALNO-KULTUROWO-CHRONOLOGICZNA STANOWISKA																																												
nr		funkcja			kultura			chronologia			opis materiałów, obiektów, warstw oraz form terenowych																																			
1.		Osada			-			XIV – XVII w.			11 fr. ceramiki																																			
6		OPIS OBSZARU STANOW.					7					ZAGROŻENIA					8					WNIOSKI KONSERWAT.					10					WYKONANIE KARTY					11					WERYFIK. KONSERW.				
obserw. utrudniona		X		bez przeszk.			Budowa CPK					niezbędna szczegółowa inwentaryzacja					data (dd,mm,rrrr)					14.12.2024					akceptacja WKZ																			
pole otwarte					pole zamknięte							X		niezbędne badania archeologiczne					X					autor karty																						
nasylenie znaleziskami:		równomierne			niezbędne działania administracyjne							P. Momot, P. Owczarek					miejsowość, data																													
jednocentryczne					wielocentryczne							X		9					AKTUALNA OCHRONA					określili chronologię																						
powierzchnia stanowiska:					nr rejestru zabytków							P. Momot, P. Owczarek, A. Strugalski					12					ZBIORY I NR INWENT.																								
≤1 ar		≤0,5 ha		≤1ha		≤5ha		≤15ha		>15ha		data wpisu do rejestru					miejsce przechowywania					nr inwentarza																								
						X						park kulturowy																																		
gęstość występowania znalezisk:					plan zagospodarowania przestrzennego					sprawdził-konsultant AZP																																				
mała		X		średnia			duża		Uchwała nr XLVI/237/2010 Rady Gminy Łyszkowice z dnia 25.08.2010 r.																																					

**13 MAPA W SKALI 1:10 000**

1: N: 52° 0' 39.69"; E: 19° 56' 14.41"

2: N: 52° 0' 45.84"; E: 19° 56' 17.42"

3: N: 52° 0' 39.34"; E: 19° 56' 21.97"

4: N: 52° 0' 31.31"; E: 19° 56' 19.14"

**14 HISTORIA BADAŃ STANOWISKA (rok/ rodzaj badań/ autor i instytucja)**

1983	Badania powierzchniowe	Z. Lechowicz
2024	Badania powierzchniowe	P. Momot, P. Owczarek

**15 DOKUMENTACJA 16 LITERATURA 17 INNE DANE**

Ad. 16

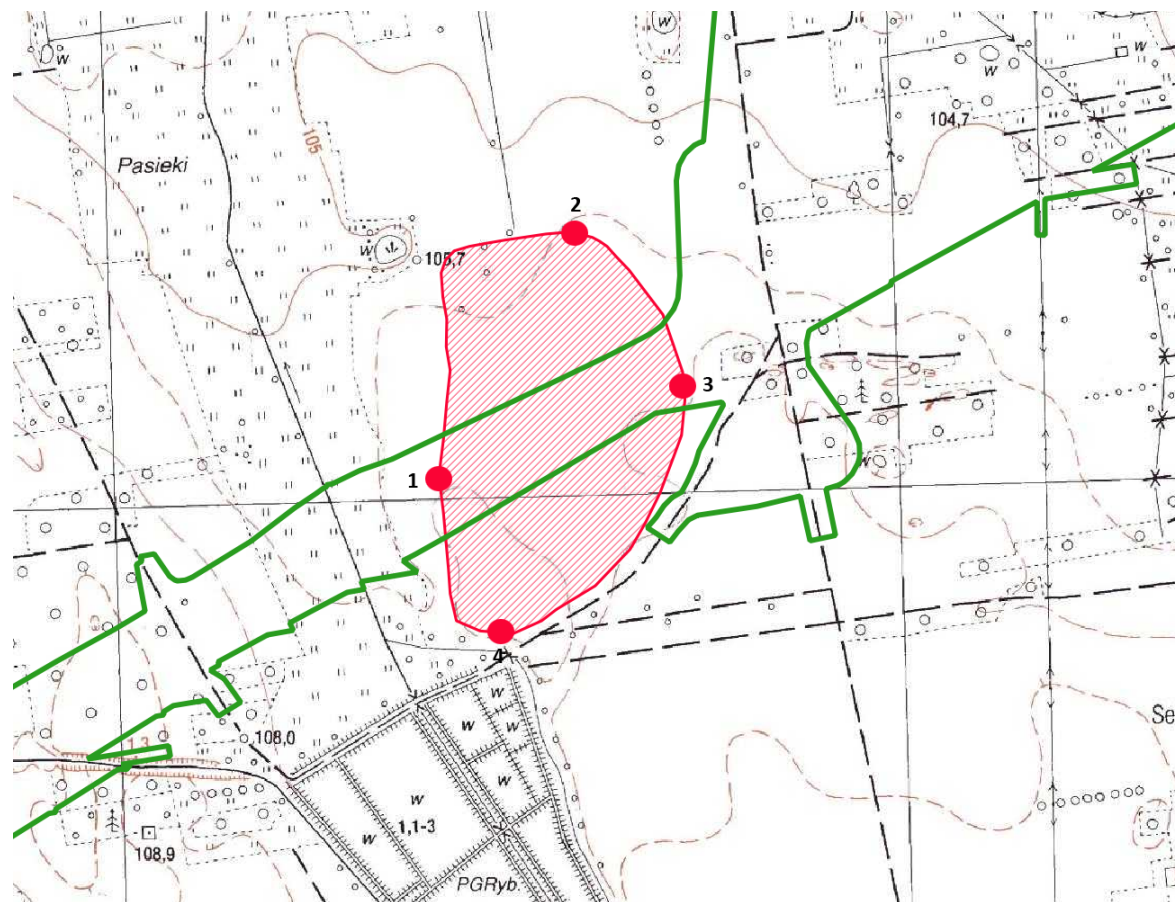
P. Momot, P. Owczarek Sprawozdanie z badań powierzchniowych na inwestycji: „Budowa linii kolejowej nr 85 na odc. Warszawa Zachodnia-CPK- Łódź Niciarniana bez odcinka w obrębie Węzła kolejowego CPK w zakresie obejmującym zadanie częściowe 2”

Ad. 17

Stanowisko odkryte przez Z. Lechowicza w trakcie powierzchniowych badań archeologicznych w 10. – 11.2024 r. Potwierdzone w trakcie badań powierzchniowych w 11. – 12.2024 r.



A Z P		KARTA EWIDENCYJNA ZABYTKU ARCHEOLOGICZNEGO LĄDOWEGO										A	T	X	N	W	P	L																	
1		2					3					X	X				X																		
<b>M.</b>		<b>Bobiecko</b>					JEDNOSTKA FIZYCZNOGEOGRAFICZNA <b>Równina Łowicko - Błońska</b>					luźny	X	zwięzły		torf.-bagn.																			
Nr stan. w miejscowości		1					STREFA NADMORSKA (NADZALEWOWA)					określenie specjalistyczne																							
GMINA		Łyszkwice					TEREN NIEEKSPONOWANY					piasek																							
POWIAT		łowicki					TEREN EKSPONOWANY					4 DOSTĘPNOŚĆ TERENU																							
WOJEWÓDZTWO		łódzkie					X					niezabud.																							
AZP nr obsz.		61-56		nr st.		27		DUŻE DOLINY					X																						
Współrz. geogr.		N 52° 1' 8.27"		E 19° 57' 28.06"		MAŁE DOLINY					X																								
Nazwa lokalna							dno doliny					określenie bliższe																							
Nr działki ewidencyjnej		108/3, 108/4, 109/1, 110/4, 110/3, 111, 112, 113, 114, 115/1, 116, 117, 118, 119, 120, 121, 122, 123, 124, 125, 126, 127, 128					STREFA POZA DOLINAMI					X																							
Identyfikator działki ewidencyjnej		100508_2.0001.					równina					określenie bliższe																							
Właściciel terenu							obsz. falisty					określenie bliższe																							
							obsz. pagórk.					określenie bliższe																							
							obsz. górzysty					określenie bliższe																							
							FORMA SZCZEGÓLNA					określenie bliższe																							
<b>5 KLASYFIKACJA FUNKCJONALNO-KULTUROWO-CHRONOLOGICZNA STANOWISKA</b>																																			
nr		funkcja				kultura				chronologia				opis materiałów, obiektów, warstw oraz form terenowych																					
1.		Ślad osadniczy				nieokreślona				Neolit				1 odłupek napr. z rdzenia łuszczeniowego																					
2.		Osada				k. lużycka				Okres halsztacki				43. fr. ceramiki 1 odłupek krzemienisty																					
<b>6 OPIS OBSZARU STANOW.</b>						<b>7 ZAGROŻENIA</b>						<b>8 WNIOSKI KONSERWAT.</b>						<b>10 WYKONANIE KARTY</b>						<b>11 WERYFIK. KONSERW.</b>											
obserw. utrudniona		bez przeszk.		X		Budowa CPK						niezbędna szczegółowa inwentaryzacja						data (dd,mm,rrrr)						14.12.2024											
pole otwarte		X		pole zamknięte														niezbędne badania archeologiczne						X						autor karty					
nasywienie znaleziskami:		równomierne																niezbędne działania administracyjne						P. Momot, P. Owczarek						miejsce, data					
jednocentryczne		X		wielocentryczne														<b>9 AKTUALNA OCHRONA</b>						określili chronologię											
powierzchnia stanowiska:																		nr rejestru zabytków						Wpis do rejestru zabytków woj. skierniewickiego (nr )784						P. Momot, P. Owczarek, A. Strugalski					
≤1 ar		≤0,5 ha		≤1ha		≤5ha		≤15ha		>15ha								data wpisu do rejestru						1988 r.											
						X						park kulturowy																							
gęstość występowania znalezisk:		mała		średnia		X		duża								plan zagospodarowania przestrzennego						sprawdził-konsultant AZP													
										Uchwała nr XLVI/237/2010 Rady Gminy Łyszkwice z dnia 25.08.2010 r.																									

**13 MAPA W SKALI 1:10 000**

1: N: 52° 1' 7.86"; E: 19° 57' 19.91"

2: N: 52° 1' 15.97"; E: 19° 57' 28.7"

3: N: 52° 1' 9.01"; E: 19° 57' 35.96"

4: N: 52° 0' 59.41"; E: 19° 57' 24.15"

**14 HISTORIA BADAŃ STANOWISKA (rok/ rodzaj badań/ autor i instytucja)**

1983	Badania powierzchniowe	Z. Lechowicz
1984	Badania ratownicze	J. Skowron
2024	Badania powierzchniowe	P. Momot, P. Owczarek

**15 DOKUMENTACJA**

Ad. 16

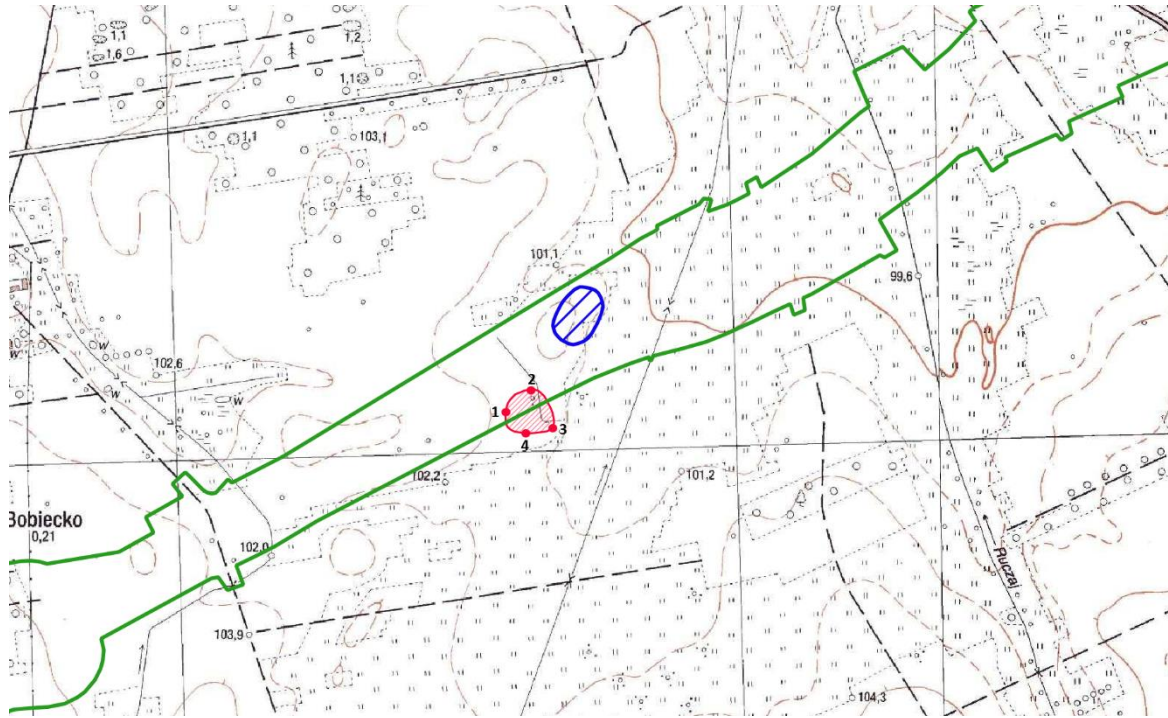
P. Momot, P. Owczarek Sprawozdanie z badań powierzchniowych na inwestycji: „Budowa linii kolejowej nr 85 na odc. Warszawa Zachodnia-CPK- Łódź Niciarniana bez odcinka w obrębie Węzła kolejowego CPK w zakresie obejmującym zadanie częściowe 2”

Ad. 17

Stanowisko odkryte przez Z. Lechowicza w trakcie badań powierzchniowych w 10. – 11.1983 r. W roku 1984 J. Skowron przeprowadził na stanowisku ratownicze badania archeologiczne. W trakcie badań powierzchniowych przeprowadzonych w 11. – 12.2024 r. stanowisko zostało ponownie zweryfikowane pozytywnie.

**16 LITERATURA****17 INNE DANE**

A Z P		KARTA EWIDENCYJNA ZABYTKU ARCHEOLOGICZNEGO LĄDOWEGO										A	T	X	N	W	P	L																			
X		X										X																									
1		LOKALIZACJA					2					POŁOŻENIE FIZYCZNOGEOGRAFICZNE						3			UTWÓR GEOLOGICZNY																
M.		Bobiecko					JEDNOSTKA FIZYCZNOGEOGRAFICZNA					Równina Łowicko - Blońska						luźny		X		zwięzły		torf.-bagn.													
Nr stan. w miejscowości		2					STREFA NADMORSKA (NADZALEWOWA)					TEREN NIEEKSPONOWANY						określenie specjalistyczne																			
GMINA		Łyszkowice					DUŻE DOLINY					sfaldowania i niewielkie cyple						X		niezabud.		X		śr.zabud.		zabudow.											
POWIAT		łowicki					w wodzie					terasa denną		terasa nadzalewowa		terasy wyższe		brzeg wysoczyzny		cyple wybitne						pole orne		X		nieużytek		łąka		X			
WOJEWÓDZTWO		łódzkie					MAŁE DOLINY											X		TEREN OSŁONIĘTY						teren przemysłowy											
AZP nr obsz.		61-56		nr st.		52		dno doliny					stok doliny		krawędź doliny		podstawa stoku						określenie bliższe														
Współrz. geogr.		N 52° 1' 40.51"		E 19° 59' 14.86"									X		doliny denud., niecki, jary, parowy																						
Nazwa lokalna							STREFA POZA DOLINAMI											kotlinki, zagłębienia bezodpływowe																			
Nr działki ewidencyjnej		820, 819, 818, 817					równina					obsz. fałsty		obsz. pagórk.		obsz. górzysty		jaskinie, schroniska skalne																			
Identyfikator działki ewidencyjnej		100508_2.0001.															FORMA SZCZEGÓLNA																				
Właściciel terenu																																					
5		KLASYFIKACJA FUNKCJONALNO-KULTUROWO-CHRONOLOGICZNA STANOWISKA																																			
nr		funkcja				kultura				chronologia				opis materiałów, obiektów, warstw oraz form terenowych																							
1.		Ślad osadniczy				Kultura bliżej nieokreślona				pradzieje				3 fr. ceramiki 1 fr. wióra krzemienego																							
2.		Ślad osadniczy				-				XV – XVIII w.				2 kute gwoździe																							
6		OPIS OBSZARU STANOW.				7				ZAGROŻENIA				8				WNIOSKI KONSERWAT.				10				WYKONANIE KARTY				11				WERYFIK. KONSERW.			
obserw. utrudniona		X		bez przeszk.		Budowa CPK				niezbędna szczegółowa inwentaryzacja								data (dd,mm,rrrr)				14.12.2024				akceptacja WKZ											
pole otwarte				pole zamknięte						X		niezbędne badania archeologiczne				X				autor karty				P. Momot, P. Owczarek				miejsowość, data									
nasycenie znaleziskami:		równomierne												9				AKTUALNA OCHRONA				określili chronologię															
jednocentryczne				wielocentryczne						X						nr rejestru zabytków								P. Momot, P. Owczarek, A. Strugalski				12				ZBIORY I NR INWENT.					
powierzchnia stanowiska:																data wpisu do rejestru								miejsce przechowywania				nr inwentarza									
≤1 ar		≤0,5 ha		≤1ha						≤5ha		≤15ha		>15ha						park kulturowy																	
gęstość występowania znalezisk:												plan zagospodarowania przestrzennego				sprawdził-konsultant AZP																					
mała		X		średnia				duża								Uchwała nr XLVI/237/2010 Rady Gminy Łyszkowice z dnia 25.08.2010 r.																					

**13 MAPA W SKALI 1:10 000**

- 1: N: 52° 1' 40.64"; E: 19° 59' 12.78"
- 2: N: 52° 1' 41.96"; E: 19° 59' 15.31"
- 3: N: 52° 1' 40.33"; E: 19° 59' 17.25"
- 4: N: 52° 1' 39.42"; E: 19° 59' 14.85"

**14 HISTORIA BADAŃ STANOWISKA (rok/ rodzaj badań/ autor i instytucja)**

1983	Badania powierzchniowe	Z. Lechowicz
2024	Badania powierzchniowe	P. Momot, P. Owczarek

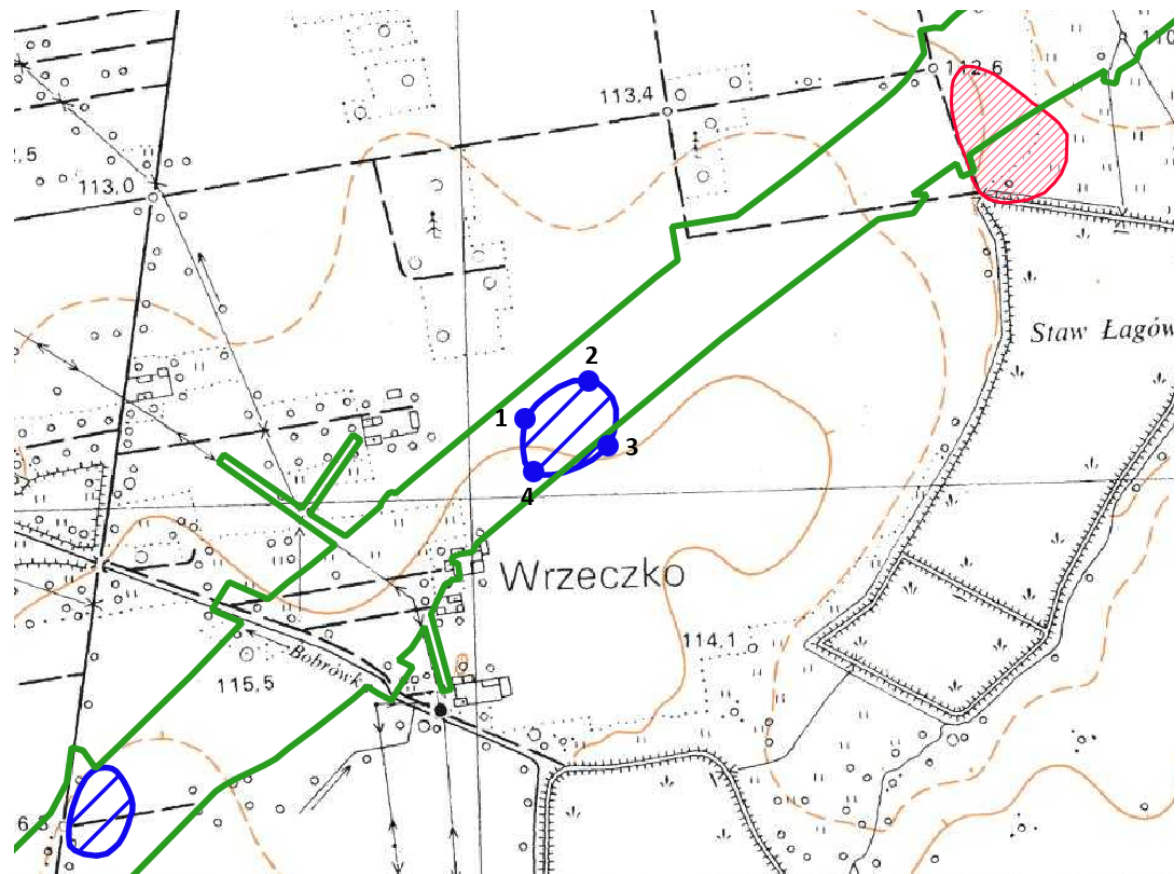
**15 DOKUMENTACJA 16 LITERATURA 17 INNE DANE**

**Ad. 16**  
 P. Momot, P. Owczarek Sprawozdanie z badań powierzchniowych na inwestycji:  
 „Budowa linii kolejowej nr 85 na odc. Warszawa Zachodnia-CPK- Łódź Niciarniana bez odcinka w obrębie Węzła kolejowego CPK w zakresie obejmującym zadanie częściowe 2”

**Ad. 17**  
 Stanowisko odkryte przez Z. Lechowicza w trakcie powierzchniowych badań archeologicznych przeprowadzonych w 10. – 11/ 1983 r. Zweryfikowane pozytywnie w trakcie badań powierzchniowych w 11. – 12.2024 r. Obserwacja terenowa częściowo utrudniona z powodu łąki na części stanowiska.

A Z P		KARTA EWIDENCYJNA ZABYTKU ARCHEOLOGICZNEGO LĄDOWEGO										A	T	X	N	W	P	L																												
1		LOKALIZACJA					2					POŁOŻENIE FIZYCZNOGEOGRAFICZNE					3					UTWÓR GEOLOGICZNY																								
M.		Wrzeczeko					JEDNOSTKA FIZYCZNOGEOGRAFICZNA					Równina Łowicko - Blońska					łuzny		X		zwięzły		torf.-bagn.																							
Nr stan. w miejscowości		9					STREFA NADMORSKA (NADZALEWOWA)					TEREN NIEEKSPONOWANY					określenie specjalistyczne																													
GMINA		Łyszkowice					DUŻE DOLINY					sfaldowania i niewielkie cyple					niezabud.		X		śr.zabud.		zabudow.																							
POWIAT		łowicki					w wodzie					terasa denną					terasa nadzalewowa					terasy wyższe					brzeg wysoczyzny																			
WOJEWÓDZTWO		łódzkie					MAŁE DOLINY					X					TEREN OSŁONIĘTY					pole orne		X		nieużytek		łąka																		
AZP nr obsz.		61-56		nr st.		70		wzniesienia o ekspozycji okężnej					torf					bagn		woda																										
Współrz. geogr.		N 52° 0' 14.52"		E 19° 55' 4.71"		dno doliny					stok doliny					krawędź doliny					podstawa stoku																									
Nazwa lokalna							STREFA POZA DOLINAMI					X					doliny denud., niecki, jary, parowy																													
Nr działki ewidencyjnej		717, 720/1					równina					obsz. fałisty					obsz. pagórk.					obsz. górzysty					jaskinie, schroniska skalne																			
Identyfikator działki ewidencyjnej		100508_2.0019.					FORMA SZCZEGÓLNA										teren przemysłowy					określenie bliższe																								
Właściciel terenu																																														
5		KLASYFIKACJA FUNKCJONALNO-KULTUROWO-CHRONOLOGICZNA STANOWISKA																																												
nr		funkcja				kultura				chronologia				opis materiałów, obiektów, warstw oraz form terenowych																																
1.		Osada				k. łuzicka				EB?				1 fr. ceramiki																																
2.		Osada				-				XVII – XVIII w.				10 fr. ceramiki																																
6		OPIS OBSZARU STANOW.					7					ZAGROŻENIA					8					WNIOSKI KONSERWAT.					10					WYKONANIE KARTY					11					WERYFIK. KONSERW.				
obserw. utrudniona		bez przeszk.		X		Budowa CPK					niezbędna szczegółowa inwentaryzacja					data (dd,mm,rrrr)					14.12.2024					akceptacja WKZ																				
pole otwarte		pole zamknięte		X							niezbędne badania archeologiczne					X					autor karty					miejsowość, data																				
nasylenie znaleziskami:		równomierne									9					AKTUALNA OCHRONA					określili chronologię					12					ZBIORY I NR INWENT.															
jednocentryczne		wielocentryczne		X							nr rejestru zabytków										P. Momot, P. Owczarek, A. Strugalski					miejsce przechowywania					nr inwentarza															
powierzchnia stanowiska:		≤1 ar		≤0,5 ha							≤1ha		≤5ha		≤15ha		>15ha		data wpisu do rejestru																											
gęstość występowania znalezisk:		mała		X		średnia		duża							park kulturowy																															
											plan zagospodarowania przestrzennego					sprawdził-konsultant AZP																														

**13 MAPA W SKALI 1:10 000**



1: N: 52° 0' 14.63"; E: 19° 55' 2.37"

2: N: 52° 0' 16.23"; E: 19° 55' 5.34"

3: N: 52° 0' 14.79"; E: 19° 55' 7.49"

4: N: 52° 0' 13.01"; E: 19° 55' 3.68"

**14 HISTORIA BADAŃ STANOWISKA (rok/ rodzaj badań/ autor i instytucja)**

2024	Badania powierzchniowe	P. Momot, P. Owczarek
------	------------------------	-----------------------

**15 DOKUMENTACJA**

**16 LITERATURA**

**17 INNE DANE**

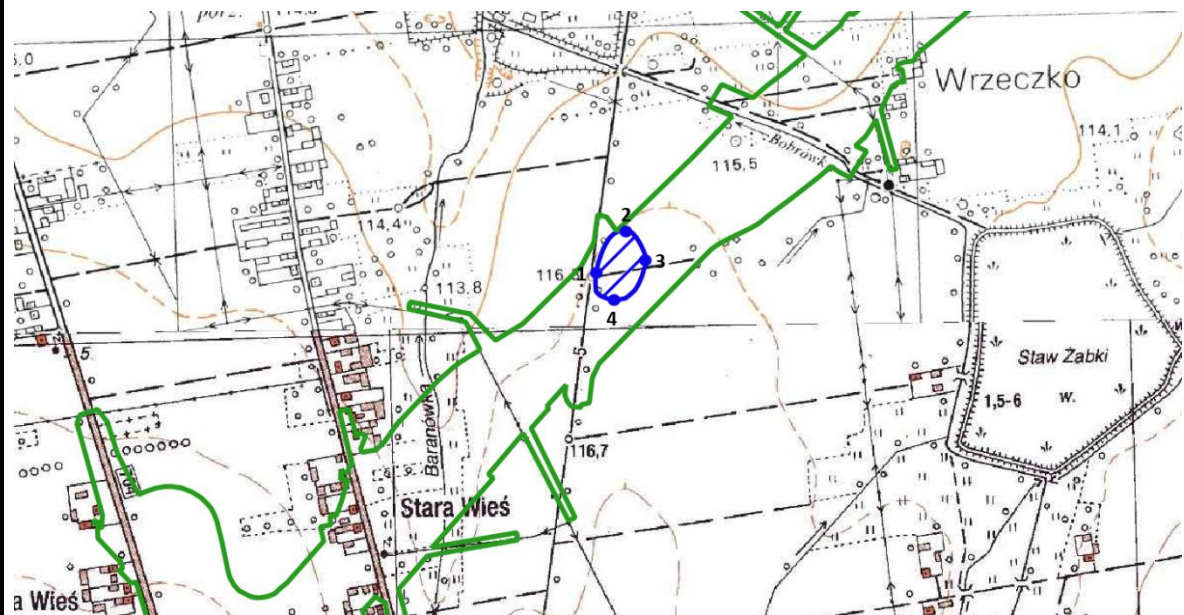
Ad. 16

P. Momot, P. Owczarek Sprawozdanie z badań powierzchniowych na inwestycji: „Budowa linii kolejowej nr 85 na odc. Warszawa Zachodnia-CPK- Łódź Niciarniana bez odcinka w obrębie Węzła kolejowego CPK w zakresie obejmującym zadanie częściowe 2”

Ad. 17

Odkryte w trakcie badań powierzchniowych w 11. – 12.2024 r.

A Z P	KARTA EWIDENCYJNA ZABYTKU ARCHEOLOGICZNEGO LĄDOWEGO										A	T	X	N	W	P	L																												
1	LOKALIZACJA					2					POŁOŻENIE FIZYCZNOGEOGRAFICZNE					3					UTWÓR GEOLOGICZNY																								
M.	Wrzeczko					JEDNOSTKA FIZYCZNOGEOGRAFICZNA					Równina Łowicko - Blońska					luźny	X	zwięzły		torf.-bagn.																									
Nr stan. w miejscowości	10					STREFA NADMORSKA (NADZALEWOWA)					TEREN NIEEKSPONOWANY					określenie specjalistyczne																													
GMINA	Łyszkowice					DUŻE DOLINY					X	sfaldowania i niewielkie cyple					niezabud.	X	śr.zabud.		zabudow.																								
POWIAT	łowicki					w wodzie	terasa denną	terasa nadzalewowa	terasy wyższe	brzeg wysoczyzny	cyple wybitne					pole orne	X	nieużytek		łąka																									
WOJEWÓDZTWO	łódzkie					MAŁE DOLINY					X	wały i garby					sad		park		las																								
AZP nr obsz.	61-56		nr st.		71		TEREN OSŁONIĘTY					wyniesienia o ekspozycji okrężnej					torf		bagnó		woda																								
Współrz. geogr.	N 52° 0' 1.45"		E 19° 54' 38.32"		dno doliny		stok doliny		krawędź doliny			podstawa stoku					określenie bliższe																												
Nazwa lokalna						STREFA POZA DOLINAMI					doliny denud., niecki, jary, parowy																																		
Nr działki ewidencyjnej	727/1, 943, 735/1					równina	obsz. falisty	obsz. pagórk.	obsz. górzysty			kotlinki, zagłębienia bezodpływowe																																	
Identyfikator działki ewidencyjnej	100508_2.0019.					jaskinie, schroniska skalne																																							
Właściciel terenu						FORMA SZCZEGÓLNA																																							
5	KLASYFIKACJA FUNKCJONALNO-KULTUROWO-CHRONOLOGICZNA STANOWISKA																																												
nr	funkcja				kultura				chronologia				opis materiałów, obiektów, warstw oraz form terenowych																																
1.	Punkt osadniczy				nieokreślona				pradzieje				3 fr. ceramiki																																
2.	Osada				-				XVII – XIX w.				5 fr. ceramiki																																
6	OPIS OBSZARU STANOW.					7					ZAGROŻENIA					8					WNIOSKI KONSERWAT.					10					WYKONANIE KARTY					11					WERYFIK. KONSERW.				
obserw. utrudniona		bez przeszk.	X	Budowa CPK					niezbędna szczegółowa inwentaryzacja						data (dd,mm,rrrr)					14.12.2024					akceptacja WKZ																				
pole otwarte	X	pole zamknięte							niezbędne badania archeologiczne					X	autor karty					P. Momot, P. Owczarek					miejsowość, data																				
nasycenie znaleziskami:	równomierne		niezbędne działania administracyjne							9					AKTUALNA OCHRONA					określili chronologię																									
jednocentryczne		wielocentryczne	X						nr rejestru zabytków						data wpisu do rejestru						P. Momot, P. Owczarek, A. Strugalski					12					ZBIORY I NR INWENT.														
powierzchnia stanowiska:	≤1 ar	≤0,5 ha	≤1ha						≤5ha	≤15ha	>15ha	park kulturowy						plan zagospodarowania przestrzennego					sprawdził-konsultant AZP					miejsce przechowywania					nr inwentarza												
gestość występowania znalezisk:	mała	X	średnia		duża																																								

**13 MAPA W SKALI 1:10 000**

- 1: N: 52° 0' 1.6"; E: 19° 54' 36.88"
- 2: N: 52° 0' 3.14"; E: 19° 54' 38.76"
- 3: N: 52° 0' 1.67"; E: 19° 54' 40.28"
- 4: N: 52° 0' 0.13"; E: 19° 54' 38.19"

**14 HISTORIA BADAŃ STANOWISKA (rok/ rodzaj badań/ autor i instytucja)**

2024	Badania powierzchniowe	P. Momot, P. Owczarek
------	------------------------	-----------------------

**15 DOKUMENTACJA 16 LITERATURA 17 INNE DANE**

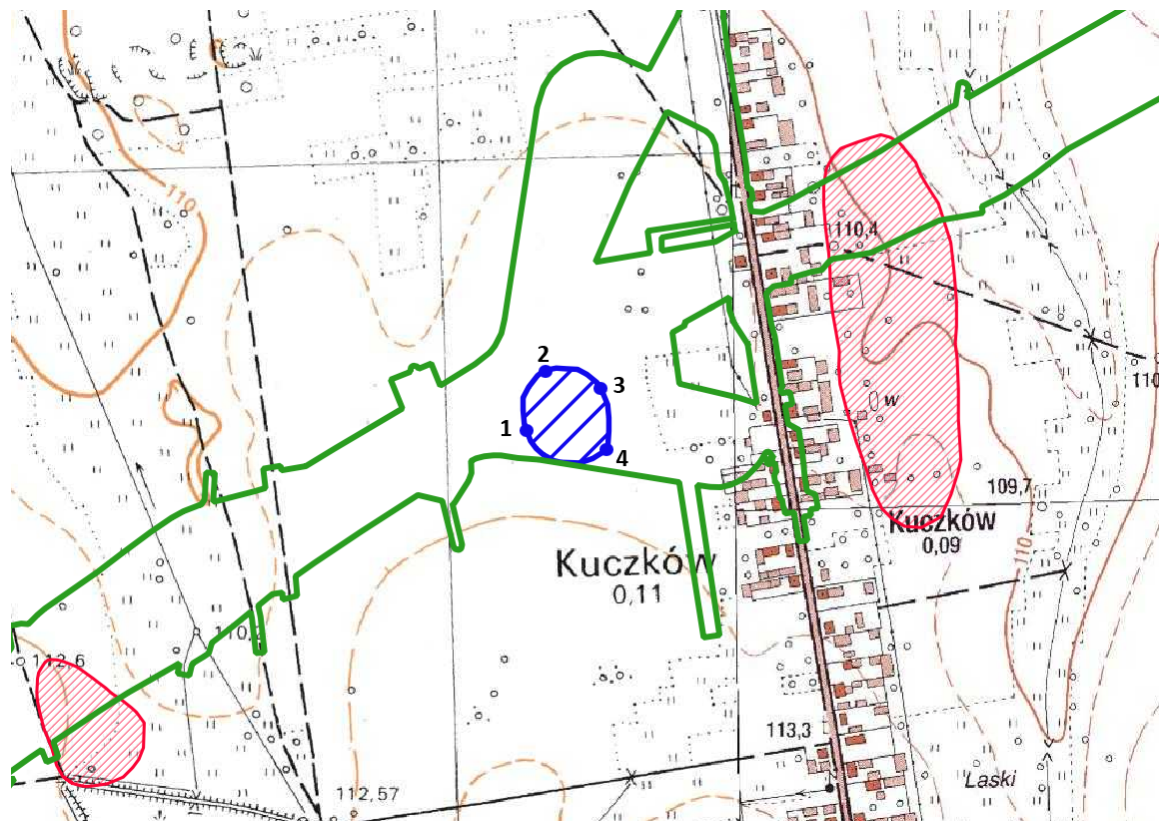
Ad. 16  
 P. Momot, P. Owczarek Sprawozdanie z badań powierzchniowych na inwestycji:  
 „Budowa linii kolejowej nr 85 na odc. Warszawa Zachodnia-CPK- Łódź Niciarniana bez odcinka w obrębie Węzła kolejowego CPK w zakresie obejmującym zadanie częściowe 2”

Ad. 17  
 Odkryte w trakcie badań powierzchniowych w 11. – 12.2024 r.



A Z P		KARTA EWIDENCYJNA ZABYTKU ARCHEOLOGICZNEGO LĄDOWEGO										A	T	X	N	W	P	L																												
1		LOKALIZACJA					2					POŁOŻENIE FIZYCZNOGEOGRAFICZNE					3					UTWÓR GEOLOGICZNY																								
M.		Kuczów					JEDNOSTKA FIZYCZNOGEOGRAFICZNA					Równina Łowicko - Blońska					luźny		X		zwięzły		torf.-bagn.																							
Nr stan. w miejscowości		3					STREFA NADMORSKA (NADZALEWOWA)					TEREN NIEEKSPONOWANY					określenie specjalistyczne																													
GMINA		Łyszkowice					DUŻE DOLINY					sfaldowania i niewielkie cyple					niezabud.		X		śr.zabud.		zabudow.																							
POWIAT		łowicki					w wodzie					terasa denną					terasa nadzalewowa					terasy wyższe					brzeg wysoczyzny																			
WOJEWÓDZTWO		łódzkie					MAŁE DOLINY					X					TEREN OSŁONIĘTY					pole orne		X		nieużytek		łąka																		
AZP nr obsz.		61-56		nr st.		72		wyniesienia o ekspozycji okrężnej					torf					bagn		woda																										
Współrz. geogr.		N 52° 0' 35.53"		E 19° 55' 58.3"		dno doliny					stok doliny					krawędź doliny					podstawa stoku																									
Nazwa lokalna							STREFA POZA DOLINAMI					X					doliny denud., niecki, jary, parowy																													
Nr działki ewidencyjnej		53, 52/2, 52/1, 51, 50					równina					obsz. falisty					obsz. pagórk.					obsz. górzysty					jaskinie, schroniska skalne																			
Identyfikator działki ewidencyjnej		100508_2.0006.					FORMA SZCZEGÓLNA															teren przemysłowy																								
Właściciel terenu																						określenie bliższe																								
5		KLASYFIKACJA FUNKCJONALNO-KULTUROWO-CHRONOLOGICZNA STANOWISKA																																												
nr		funkcja					kultura					chronologia					opis materiałów, obiektów, warstw oraz form terenowych																													
1.		Punkt osadniczy					k. przeworska					Okr. wpływów rzymskich					2 fr. ceramiki																													
2.		Osada					-					XV – XVII w.					16 fr. ceramiki																													
6		OPIS OBSZARU STANOW.					7					ZAGROŻENIA					8					WNIOSKI KONSERWAT.					10					WYKONANIE KARTY					11					WERYFIK. KONSERW.				
obserw. utrudniona		bez przeszk.		X		Budowa CPK					niezbędna szczegółowa inwentaryzacja										data (dd,mm,rrrr)		14.12.2024			akceptacja WKZ																				
pole otwarte		pole zamknięte		X							niezbędne badania archeologiczne					X					autor karty																									
nasywienie znaleziskami:		równomierne									niezbędne działania administracyjne										P. Momot, P. Owczarek																									
jednocentryczne		wielocentryczne		X							9					AKTUALNA OCHRONA					określili chronologię																									
powierzchnia stanowiska:											nr rejestru zabytków										P. Momot, P. Owczarek, A. Strugalski																									
≤1 ar		≤0,5 ha		≤1ha		≤5ha		≤15ha		>15ha		data wpisu do rejestru																																		
gęstość występowania znalezisk:												park kulturowy																																		
mała		X		średnia				duża				plan zagospodarowania przestrzennego					sprawdził-konsultant AZP																													
												Uchwała nr XLVI/237/2010 Rady Gminy Łyszkowice z dnia 25.08.2010 r.																																		

**13 MAPA W SKALI 1:10 000**



1: N: 52° 0' 36.16"; E: 19° 55' 55.84"

2: N: 52° 0' 37.4"; E: 19° 55' 57.98"

3: N: 52° 0' 35.83"; E: 19° 56' 0.94"

4: N: 52° 0' 33.92"; E: 19° 55' 58.45"

**14 HISTORIA BADAŃ STANOWISKA (rok/ rodzaj badań/ autor i instytucja)**

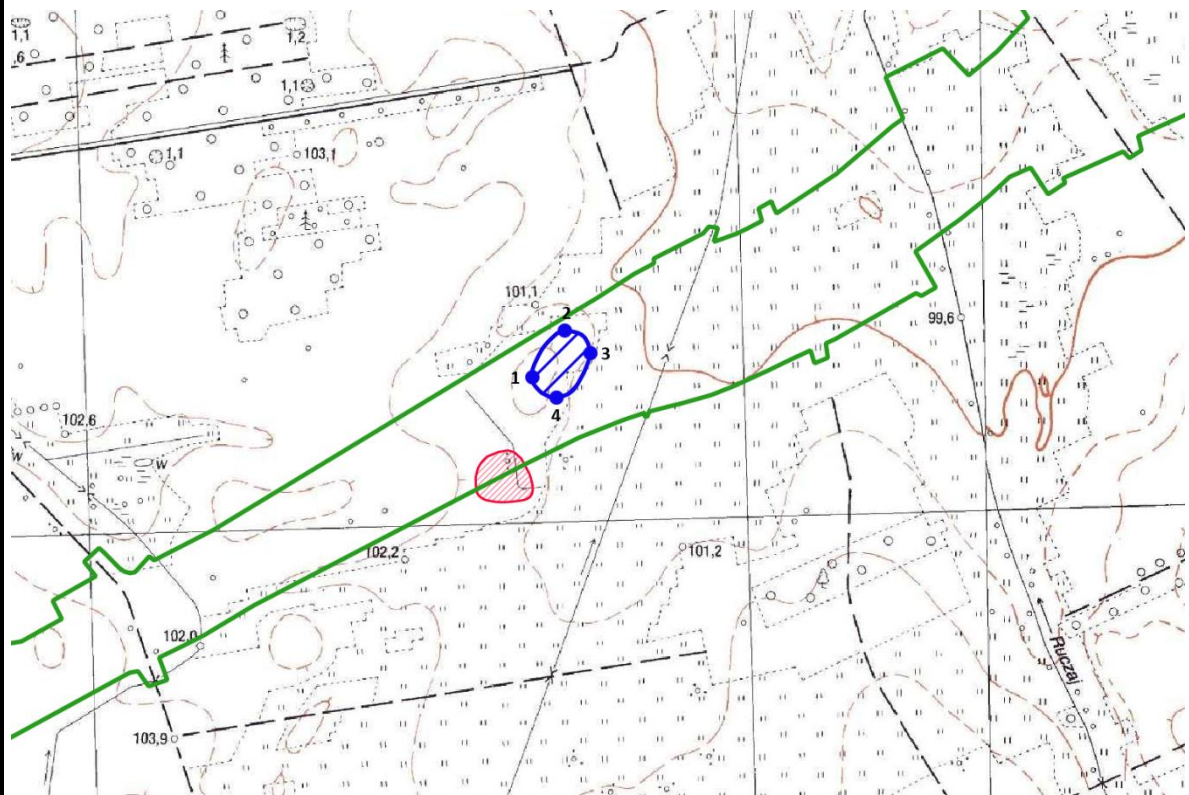
2024	Badania powierzchniowe	P. Momot, P. Owczarek
------	------------------------	-----------------------

**15 DOKUMENTACJA 16 LITERATURA 17 INNE DANE**

Ad. 16  
 P. Momot, P. Owczarek Sprawozdanie z badań powierzchniowych na inwestycji:  
 „Budowa linii kolejowej nr 85 na odc. Warszawa Zachodnia-CPK- Łódź Niciarniana  
 bez odcinka w obrębie Węzła kolejowego CPK w zakresie obejmującym zadanie  
 częściowe 2”

Ad. 17  
 Odkryte w trakcie badań powierzchniowych w 11. – 12.2024 r.

A Z P		KARTA EWIDENCYJNA ZABYTKU ARCHEOLOGICZNEGO LĄDOWEGO										A	T	X	N	W	P	L																												
1		LOKALIZACJA					2					POŁOŻENIE FIZYCZNOGEOGRAFICZNE					3					UTWÓR GEOLOGICZNY																								
M.		Bobiecko					JEDNOSTKA FIZYCZNOGEOGRAFICZNA					Równina Łowicko - Blońska					luźny		X		zwięzły		torf.-bagn.																							
Nr stan. w miejscowości		4					STREFA NADMORSKA (NADZALEWOWA)					TEREN NIEEKSPONOWANY					określenie specjalistyczne																													
GMINA		Łyszkowice					DUŻE DOLINY					sfaldowania i niewielkie cyple					niezabud.		X		śr.zabud.		zabudow.																							
POWIAT		łowicki					w wodzie					terasa denną					terasa nadzalewowa					terasy wyższe					brzeg wysoczyzny																			
WOJEWÓDZTWO		łódzkie					MAŁE DOLINY					X					TEREN OSŁONIĘTY					pole orne		X		nieużytek		łąka																		
AZP nr obsz.		61-56		nr st.		73		wyniesienia o ekspozycji okężnej					torf					bagn		woda																										
Współrz. geogr.		N 52° 1' 46.11"		E 19° 59' 19.6"		dno doliny					stok doliny					krawędź doliny					podstawa stoku																									
Nazwa lokalna							X					doliny denud., niecki, jary, parowy					określenie bliższe																													
Nr działki ewidencyjnej		434/1, 433/1, 432, 431					STREFA POZA DOLINAMI					kotlinki, zagłębienia bezodpływowe																																		
Identyfikator działki ewidencyjnej		100508_2.0001.					równina					obsz. falisty					obsz. pagórk.					obsz. górzysty					jaskinie, schroniska skalne																			
Właściciel terenu							FORMA SZCZEGÓLNA																																							
5		KLASYFIKACJA FUNKCJONALNO-KULTUROWO-CHRONOLOGICZNA STANOWISKA																																												
nr		funkcja					kultura					chronologia					opis materiałów, obiektów, warstw oraz form terenowych																													
1.		Osada					-					nowożytność					6 fr. ceramiki																													
6		OPIS OBSZARU STANOW.					7					ZAGROŻENIA					8					WNIOSKI KONSERWAT.					10					WYKONANIE KARTY					11					WERYFIK. KONSERW.				
obserw. utrudniona		bez przeszk.		X		Budowa CPK					niezbędna szczegółowa inwentaryzacja					data (dd,mm,rrrr)					14.12.2024					akceptacja WKZ																				
pole otwarte		pole zamknięte		X							niezbędne badania archeologiczne					X					autor karty																									
nasylenie znaleziskami:		równomierne									niezbędne działania administracyjne										P. Momot, P. Owczarek					miejscowość, data																				
jednocentryczne		wielocentryczne		X							9					AKTUALNA OCHRONA					określili chronologię																									
powierzchnia stanowiska:											nr rejestru zabytków										P. Momot, P. Owczarek, A. Strugalski					12					ZBIORY I NR INWENT.															
≤1 ar		≤0,5 ha		≤1ha							≤5ha		≤15ha		>15ha		data wpisu do rejestru										miejsce przechowywania					nr inwentarza														
X																	park kulturowy																													
gęstość występowania znalezisk:											plan zagospodarowania przestrzennego					sprawdził-konsultant AZP																														
mała		X		średnia									duża							Uchwała nr XLVI/237/2010 Rady Gminy Łyszkowice z dnia 25.08.2010 r.																										

**13 MAPA W SKALI 1:10 000**

- 1: N: 52° 1' 45.98"; E: 19° 59' 17.44"
- 2: N: 52° 1' 47.83"; E: 19° 59' 19.97"
- 3: N: 52° 1' 46.64"; E: 19° 59' 22.04"
- 4: N: 52° 1' 44.5"; E: 19° 59' 19.19"

**14 HISTORIA BADAŃ STANOWISKA (rok/ rodzaj badań/ autor i instytucja)**

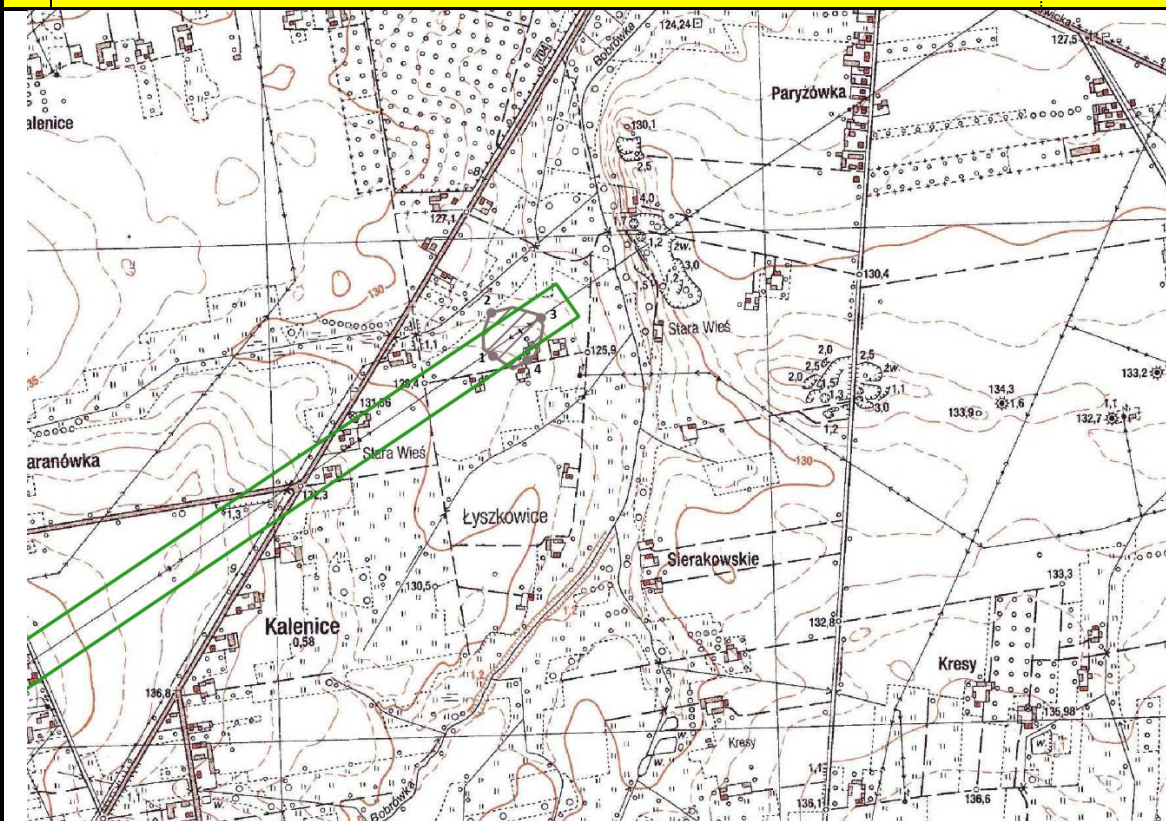
2024	Badania powierzchniowe	P. Momot, P. Owczarek
------	------------------------	-----------------------

**15 DOKUMENTACJA 16 LITERATURA 17 INNE DANE**

Ad. 16  
 P. Momot, P. Owczarek Sprawozdanie z badań powierzchniowych na inwestycji:  
 „Budowa linii kolejowej nr 85 na odc. Warszawa Zachodnia-CPK- Łódź Niciarniana  
 bez odcinka w obrębie Węzła kolejowego CPK w zakresie obejmującym zadanie  
 częściowe 2”

Ad. 17  
 Odkryte w trakcie badań powierzchniowych w 11. – 12.2024 r.

A Z P		KARTA EWIDENCYJNA ZABYTKU ARCHEOLOGICZNEGO LĄDOWEGO										A	T	X	N	W	P	L													
1		LOKALIZACJA					2					POŁOŻENIE FIZYCZNOGEOGRAFICZNE					3					UTWÓR GEOLOGICZNY									
M.		Łyszkowice					JEDNOSTKA FIZYCZNOGEOGRAFICZNA					Równina Łowicko-Błońska					luźny		X		zwięzły		torf.-bagn.								
Nr stan. w miejscowości		8					STREFA NADMORSKA (NADZALEWOWA)					TEREN NIEEKSPONOWANY					określenie specjalistyczne														
GMINA		Loco					DUŻE DOLINY					sfaldowania i niewielkie cyple					X		piasek												
POWIAT		łowicki					w wodzie					terasa denna		terasa nadzalewowa		terasy wyższe		brzeg wysoczyzny		cyple wybitne		pole orne		X		nieużytek		łąka		X	
WOJEWÓDZTWO		łódzkie					MAŁE DOLINY					X					TEREN OSŁONIĘTY		niezabud.		śr.zabud.		X		zabudow.						
AZP nr obsz.		62-56		nr st.		31		dno doliny					stok doliny		krawędź doliny		podstawa stoku														
Współrz. geogr.		N		51° 58' 14.99'		E		19° 53' 57.81'		STREFA POZA DOLINAMI					doliny denud., niecki, jary, parowy																
Nazwa lokalna							równina					obsz. falisty		obsz. pagórk.		obsz. górzysty		kotlinki, zagłębienia bezodpływowe													
Nr działki ewidencyjnej		223, 221/1, 221/2, 224, 227					jaskinie, schroniska skalne					FORMA SZCZEGÓLNA					torf					bagn		woda							
Identyfikator działki ewidencyjnej		100508_2.0008.					teren przemysłowy					określenie bliższe																			
Właściciel terenu																															
5		KLASYFIKACJA FUNKCJONALNO-KULTUROWO-CHRONOLOGICZNA STANOWISKA																													
nr	funkcja	kultura					chronologia					opis materiałów, obiektów, warstw oraz form terenowych																			
1.	osada	nieokreślona					pradzieje					3 fr. ceramiki																			
2.	osada	-					XV – XVI w.					3 fr. ceramiki																			
6		7					8					10					11														
OPIS OBSZARU STANOW.		ZAGROŻENIA					WNIOSKI KONSERWAT.					WYKONANIE KARTY					WERYFIK. KONSERW.														
obserw. utrudniona		X		bez przeszk.			Budowa CPK					niezbędna szczegółowa inwentaryzacja					data (dd,mm,rrrr)					16.12.2024									
pole otwarte		X		pole zamknięte								niezbędne badania archeologiczne					X					autor karty									
nasylenie znaleziskami:		równomierne										niezbędne działania administracyjne					P. Momot, P. Owczarek					miejsce, data									
jednocentryczne					wielocentryczne							X		9					AKTUALNA OCHRONA					określili chronologię							
powierzchnia stanowiska:												nr rejestru zabytków										12					ZBIORY I NR INWENT.				
≤1 ar	≤0,5 ha	≤1ha	≤5ha	≤15ha	>15ha						data wpisu do rejestru										miejsce przechowywania					nr inwentarza					
gęstość występowania znalezisk:		mala		średnia		X		duża			park kulturowy																				
gęstość występowania znalezisk:		mala		średnia		X		duża			plan zagospodarowania przestrzennego					sprawdził-konsultant AZP															

**13 MAPA W SKALI 1:10 000**

1: N: 51° 58" 15.07'; E: 19° 53" 54.82'

2: N: 51° 58" 16.86'; E: 19° 53" 57.95'

3: N: 51° 58" 15.58'; E: 19° 54" 1.06'

4: N: 51° 58" 12.87'; E: 19° 53" 57.87'

**14 HISTORIA BADAŃ STANOWISKA (rok/ rodzaj badań/ autor i instytucja)**

1983	Badania powierzchniowe	J. Zaleska, Z. Lechowicz
2024	Badania powierzchniowe	P. Momot, P. Owczarek

**15 DOKUMENTACJA**

Ad. 16

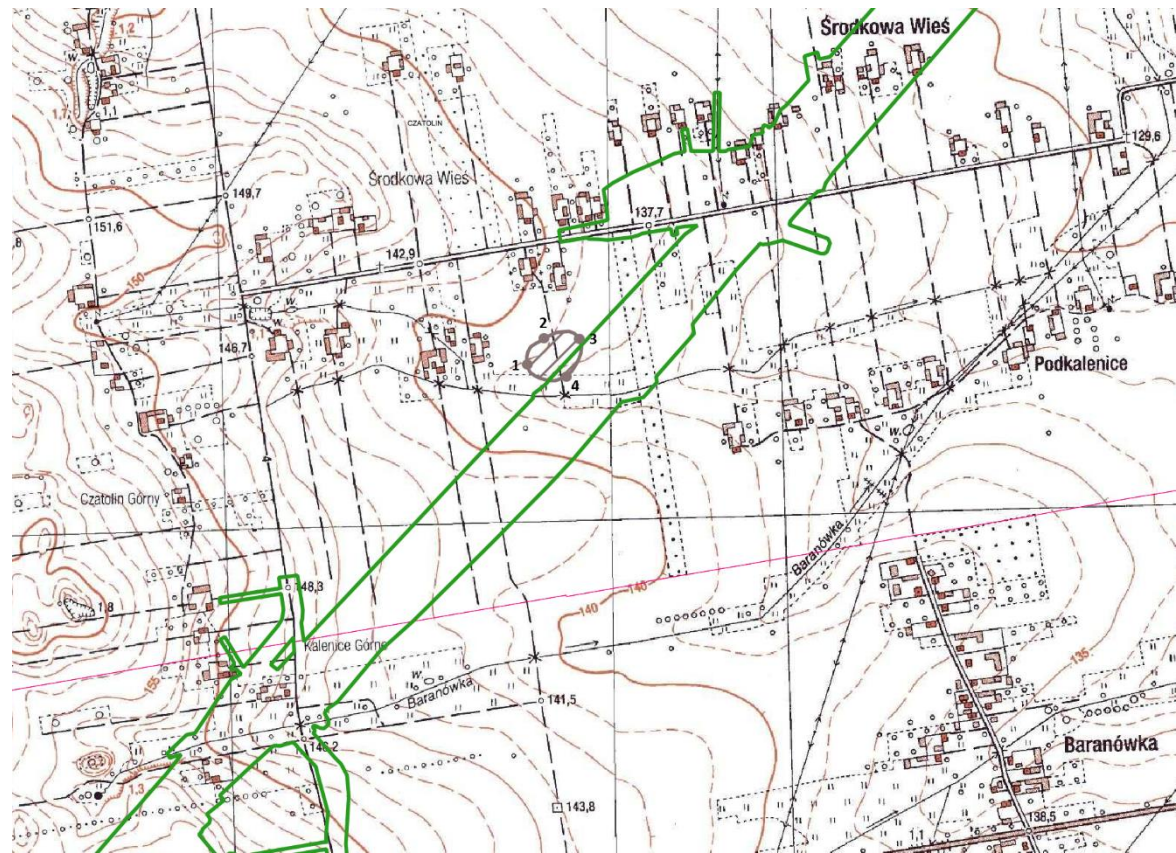
P. Momot, P. Owczarek Sprawozdanie z badań powierzchniowych na inwestycji: „Budowa linii kolejowej nr 85 na odc. Warszawa Zachodnia-CPK- Łódź Niciarniana bez odcinka w obrębie Węzła kolejowego CPK w zakresie obejmującym zadanie częściowe 2”

Ad. 17

Stanowisko odkryte w 10. – 11.1983 r. przez J. Zaleska i Z. Lechowicz. W trakcie badań powierzchniowych w 2024 r. stanowisko zweryfikowane negatywnie.

**16 LITERATURA****17 INNE DANE**

A Z P		KARTA EWIDENCYJNA ZABYTKU ARCHEOLOGICZNEGO LĄDOWEGO										A	T	X	N	W	P	L																												
X		X										X																																		
1		LOKALIZACJA					2					POŁOŻENIE FIZYCZNOGEOGRAFICZNE					3					UTWÓR GEOLOGICZNY																								
M.		Czatolin					JEDNOSTKA FIZYCZNOGEOGRAFICZNA					Równina Łowicko - Blońska					luźny		X		zwięzły				torf.-bagn.																					
Nr stan. w miejscowości		1					STREFA NADMORSKA (NADZALEWOWA)					TEREN NIEEKSPONOWANY					określenie specjalistyczne																													
							w morzu		plaża		mierzeja		skarpa		wał wydm.		TEREN EKSPONOWANY					X		piasek																						
GMINA		Łyszkowice					DUŻE DOLINY					sfaldowania i niewielkie cyple					niezabud.		X		śr.zabud.				zabudow.																					
POWIAT		łowicki					w wodzie		terasa denną		terasa nadzalewowa		terasy wyższe		brzeg wysoczyzny		cyple wybitne					pole orne				nieużytek		X		łąka																
WOJEWÓDZTWO		łódzkie															wały i garby					sad		X		park		las																		
AZP nr obsz.		62-55		nr st.		20		MAŁE DOLINY					X		TEREN OSŁONIĘTY					torf				bagn		woda																				
Współrz. geogr.		N 51° 58' 29.93"		E 19° 52' 18.14"		dno doliny		stok doliny		krawędź doliny		podstawa stoku					określenie bliższe																													
Nazwa lokalna											X		doliny denud., niecki, jary, parowy																																	
Nr działki ewidencyjnej		735/7, 734/3					STREFA POZA DOLINAMI					kotlinki, zagłębienia bezodpływowe																																		
Identyfikator działki ewidencyjnej		100508_2.0003.					równina		obsz. falisty		obsz. pagórk.		obsz. górzasty		jaskinie, schroniska skalne																															
Właściciel terenu												FORMA SZCZEGÓLNA																																		
5																		KLASYFIKACJA FUNKCJONALNO-KULTUROWO-CHRONOLOGICZNA STANOWISKA																												
nr		funkcja					kultura					chronologia					opis materiałów, obiektów, warstw oraz form terenowych																													
1.		Ślad osadnictwa					nieokreślona					Pradzieje bliżej nieokreślone (EB)					2 fr. ceramiki																													
6		OPIS OBSZARU STANOW.					7					ZAGROŻENIA					8					WNIOSKI KONSERWAT.					10					WYKONANIE KARTY					11					WERYFIK. KONSERW.				
obserw. utrudniona		X		bez przeszk.			Budowa CPK					niezbędna szczegółowa inwentaryzacja										data (dd,mm,rrrr)		14.12.2024			akceptacja WKZ																			
pole otwarte		X		pole zamknięte								niezbędne badania archeologiczne					X					autor karty																								
nasycenie znaleziskami:		równomierne										niezbędne działania administracyjne										P. Momot, P. Owczarek					miejsowość, data																			
jednocentryczne		X		wielocentryczne								9					AKTUALNA OCHRONA					określili chronologię																								
powierzchnia stanowiska:												nr rejestru zabytków										P. Momot, P. Owczarek, A. Strugalski					12		ZBIORY I NR INWENT.																	
≤1 ar		≤0,5 ha		≤1ha		≤5ha		≤15ha		>15ha		data wpisu do rejestru										miejsce przechowywania		nr inwentarza																						
				X								park kulturowy																																		
gęstość występowania znalezisk:												plan zagospodarowania przestrzennego					sprawdził-konsultant AZP																													
mała		X		średnia			duża																																							

**13 MAPA W SKALI 1:10 000**

1: N: 51° 58' 30.42"; E: 19° 52' 15.95"

2: N: 51° 58' 31.44"; E: 19° 52' 19.64"

3: N: 51° 58' 30.27"; E: 19° 52' 20.8"

4: N: 51° 58' 28.61"; E: 19° 52' 18.01"

**14 HISTORIA BADAŃ STANOWISKA (rok/ rodzaj badań/ autor i instytucja)**

1983	Badania powierzchniowe	T. J. Horbacz, Z. Lechowicz
2024	Badania powierzchniowe	P. Momot, P. Owczarek

**15 DOKUMENTACJA**

Ad. 16

P. Momot, P. Owczarek Sprawozdanie z badań powierzchniowych na inwestycji: „Budowa linii kolejowej nr 85 na odc. Warszawa Zachodnia-CPK- Łódź Niciarniana bez odcinka w obrębie Węzła kolejowego CPK w zakresie obejmującym zadanie częściowe 2”

Ad. 17

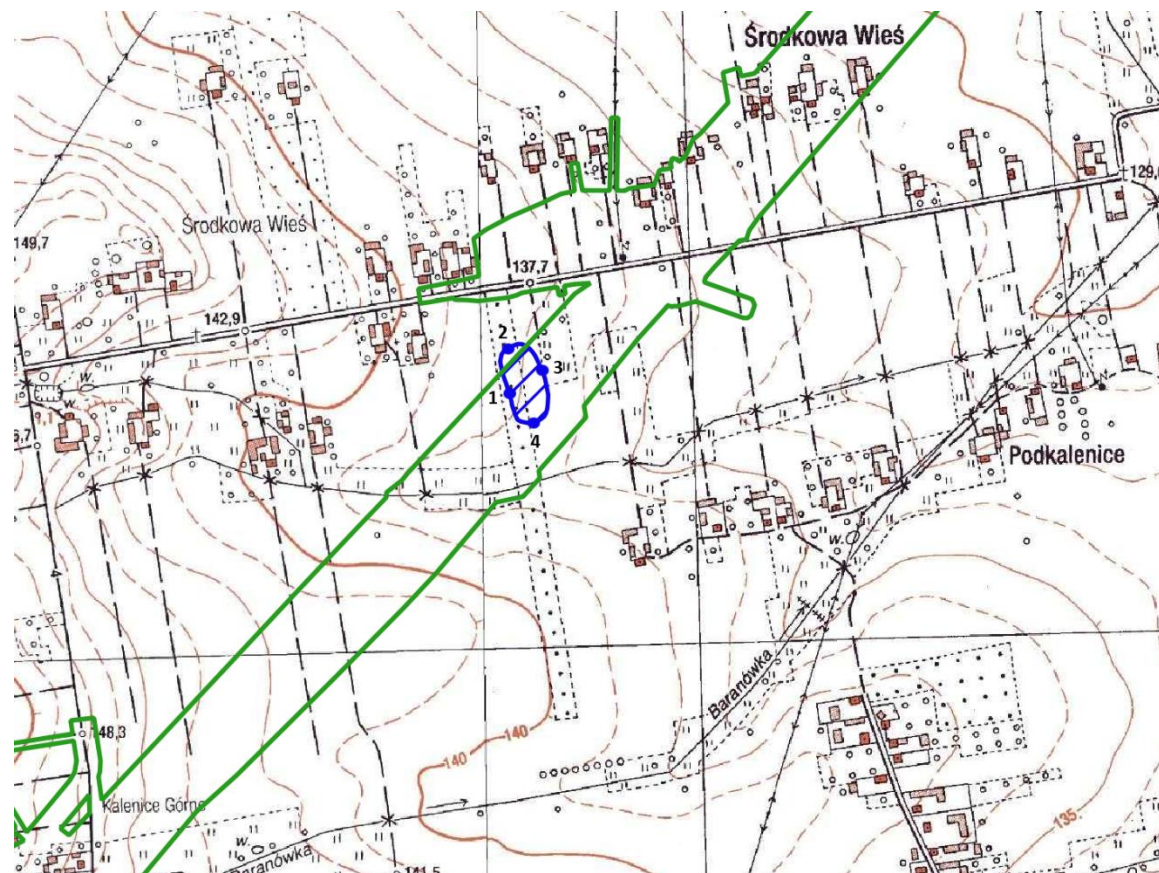
Stanowisko odkryte 10. – 11.1983 r. przez T. J. Horbacz, Z. Lechowicz.  
Zweryfikowane negatywnie w trakcie badań powierzchniowych w 11. – 12.2024 r.

**16 LITERATURA****17 INNE DANE**



A Z P		KARTA EWIDENCYJNA ZABYTKU ARCHEOLOGICZNEGO LĄDOWEGO										A	T	X	N	W	P	L																												
1		LOKALIZACJA					2					POŁOŻENIE FIZYCZNOGEOGRAFICZNE					3					UTWÓR GEOLOGICZNY																								
M.		Czatolin					JEDNOSTKA FIZYCZNOGEOGRAFICZNA					Równina Łowicko - Blońska					luźny		X		zwięzły				torf.-bagn.																					
Nr stan. w miejscowości		5					STREFA NADMORSKA (NADZALEWOWA)					TEREN NIEEKSPONOWANY					określenie specjalistyczne																													
GMINA		Łyszkowice					DUŻE DOLINY					sfaldowania i niewielkie cyple					niezabud.		X		śr.zabud.				zabudow.																					
POWIAT		łowicki					w wodzie					terasa denną					terasa nadzalewowa					terasy wyższe					brzeg wysoczyzny					pole orne		X		nieużytek		łąka								
WOJEWÓDZTWO		łódzkie					MAŁE DOLINY					X					TEREN OSŁONIĘTY					sad				park		las																		
AZP nr obsz.		62-55			nr st.		32		wyniesienia o ekspozycji okrzędej					torf					bagn		woda		teren przemysłowy																							
Współrz. geogr.		N 51° 58' 32.91"		E 19° 52' 26.8"		dno doliny					stok doliny					krawędź doliny					podstawa stoku					określenie bliższe																				
Nazwa lokalna							STREFA POZA DOLINAMI					X					doliny denud., niecki, jary, parowy																													
Nr działki ewidencyjnej		740/3, 739/3					równina					obsz. falisty					obsz. pagórk.					obsz. górzasty					jaskinie, schroniska skalne																			
Identyfikator działki ewidencyjnej		100508_2.0003.					FORMA SZCZEGÓLNA																																							
Właściciel terenu																																														
5		KLASYFIKACJA FUNKCJONALNO-KULTUROWO-CHRONOLOGICZNA STANOWISKA																																												
nr		funkcja					kultura					chronologia					opis materiałów, obiektów, warstw oraz form terenowych																													
1.		Ślad osadnictwa					-					XVI – XVIII w.					1 fr. ceramiki																													
2.		osada					-					Współczesność					7 fr. ceramiki																													
6		OPIS OBSZARU STANOW.					7					ZAGROŻENIA					8					WNIOSKI KONSERWAT.					10					WYKONANIE KARTY					11					WERYFIK. KONSERW.				
obserw. utrudniona					bez przeszk.		X		Budowa CPK					niezbędna szczegółowa inwentaryzacja					data (dd,mm,rrrr)					14.12.2024					akceptacja WKZ																	
pole otwarte		X		pole zamknięte										niezbędne badania archeologiczne					autor karty																											
nasycenie znaleziskami:		równomierne												niezbędne działania administracyjne					P. Momot, P. Owczarek					miejsowość, data																						
jednocentryczne					wielocentryczne		X												9					AKTUALNA OCHRONA					określili chronologię																	
powierzchnia stanowiska:														nr rejestru zabytków					P. Momot, P. Owczarek, A. Strugalski					12					ZBIORY I NR INWENT.																	
≤1 ar		≤0,5 ha		≤1ha		≤5ha		≤15ha		>15ha							data wpisu do rejestru										miejsce przechowywania					nr inwentarza														
X																	park kulturowy																													
gęstość występowania znalezisk:																	plan zagospodarowania przestrzennego					sprawdził-konsultant AZP																								
mała		X		średnia			duża																																							

**13 MAPA W SKALI 1:10 000**



1: N: 51° 58' 32.85"; E: 19° 52' 25.4"

2: N: 51° 58' 34.67"; E: 19° 52' 26.23"

3: N: 51° 58' 33.24"; E: 19° 52' 28.24"

4: N: 51° 58' 31.00"; E: 19° 52' 27.13"

**14 HISTORIA BADAŃ STANOWISKA (rok/ rodzaj badań/ autor i instytucja)**

2024	Badania powierzchniowe	P. Momot, P. Owczarek
------	------------------------	-----------------------

**15 DOKUMENTACJA**

**16 LITERATURA**

**17 INNE DANE**

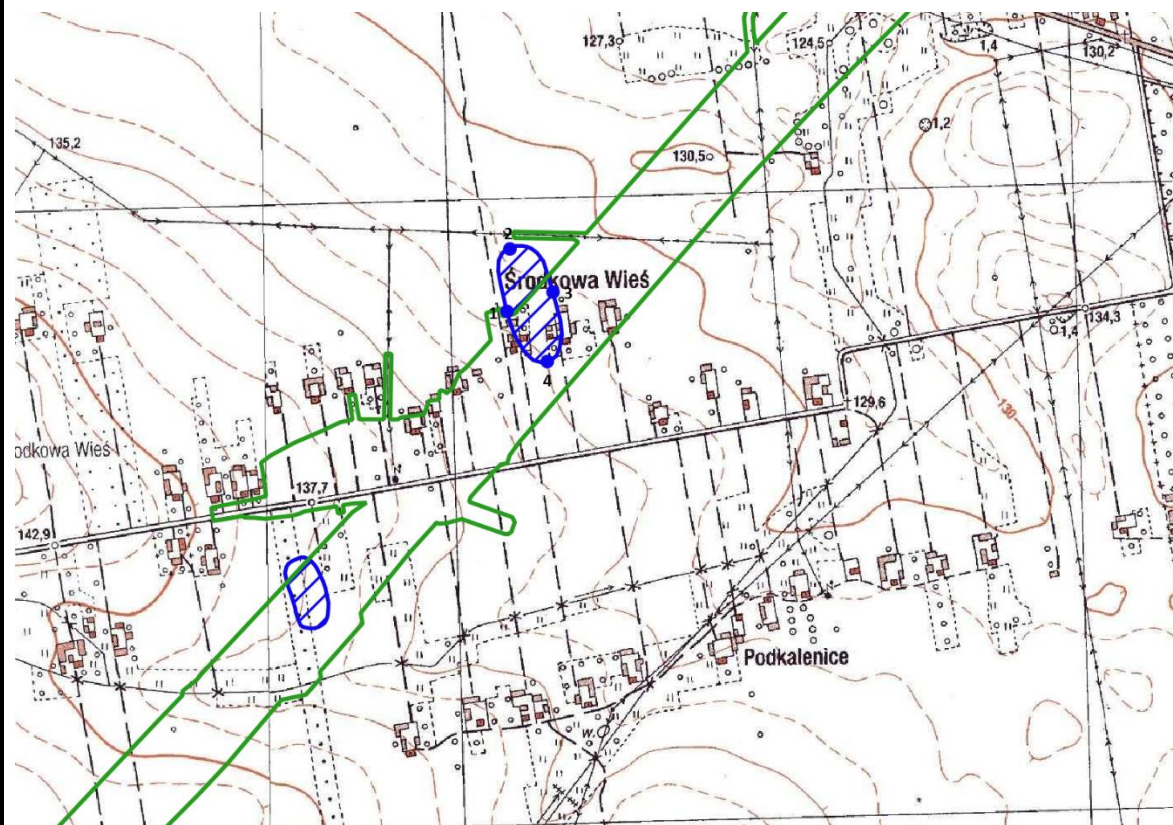
Ad. 16

P. Momot, P. Owczarek Sprawozdanie z badań powierzchniowych na inwestycji: „Budowa linii kolejowej nr 85 na odc. Warszawa Zachodnia-CPK- Łódź Niciarniana bez odcinka w obrębie Węzła kolejowego CPK w zakresie obejmującym zadanie częściowe 2”

Ad. 17

Odkryte w trakcie badań powierzchniowych w 11. – 12.2024 r.

A Z P		KARTA EWIDENCYJNA ZABYTKU ARCHEOLOGICZNEGO LĄDOWEGO										A	T	X	N	W	P	L																												
1		LOKALIZACJA					2					POŁOŻENIE FIZYCZNOGEOGRAFICZNE					3					UTWÓR GEOLOGICZNY																								
M.		Czatolin					JEDNOSTKA FIZYCZNOGEOGRAFICZNA					Równina Łowicko - Błońska					luźny		X		zwięzły		torf.-bagn.																							
Nr stan. w miejscowości		6					STREFA NADMORSKA (NADZALEWOWA)					TEREN NIEEKSPONOWANY					określenie specjalistyczne																													
GMINA		Łyszkwice					DUŻE DOLINY					sfaldowania i niewielkie cyple					X		4					DOSTĘPNOŚĆ TERENU																						
POWIAT		łowicki					w wodzie		terasa denna		terasa nadzalewowa		terasy wyższe		brzeg wysoczyzny		cyple wybitne					pole orne		X		nieużytek		łąka																		
WOJEWÓDZTWO		łódzkie					MAŁE DOLINY					X					TEREN OSŁONIĘTY					niezabud.				śr.zabud.		zabudow.		X																
AZP nr obsz.		62-55			nr st.		33		dno doliny					stok doliny		krawędź doliny		podstawa stoku					torf		bagn		woda																			
Współrz. geogr.		N 51° 58' 47.76"		E 19° 52' 45.72"		STREFA POZA DOLINAMI					doliny denud., niecki, jary, parowy					określenie bliższe																														
Nazwa lokalna		Środkowa Wieś					równina					obsz. falisty		obsz. pagórk.		obsz. górzysty		jaskinie, schroniska skalne					Teren częściowo niedostępny – uprawa aronii																							
Nr działki ewidencyjnej		697/3, 65/3, 698/7, 699/2, 698/2, 698/5					FORMA SZCZEGÓLNA																																							
Identyfikator działki ewidencyjnej		100508_2.000 3.					KLASYFIKACJA FUNKCJONALNO-KULTUROWO-CHRONOLOGICZNA STANOWISKA																																							
Właściciel terenu							5					nr					funkcja					kultura					chronologia					opis materiałów, obiektów, warstw oraz form terenowych														
1.		Osada					-					XVI – XVIII w.					4 fr. ceramiki																													
6		OPIS OBSZARU STANOW.					7					ZAGROŻENIA					8					WNIOSKI KONSERWAT.					10					WYKONANIE KARTY					11					WERYFIK. KONSERW.				
obserw. utrudniona		X		bez przeszk.			Budowa CPK					niezbędna szczegółowa inwentaryzacja					data (dd,mm,rrrr)					14.12.2024					akceptacja WKZ																			
pole otwarte		X		pole zamknięte								niezbędne badania archeologiczne					X					autor karty					P. Momot, P. Owczarek					miejsowość, data														
nasylenie znaleziskami:		równomierne			9							AKTUALNA OCHRONA					określili chronologię					12					ZBIORY I NR INWENT.																			
jednocentryczne		wielocentryczne			X							nr rejestru zabytków					P. Momot, P. Owczarek, A. Strugalski					miejsce przechowywania					nr inwentarza																			
powierzchnia stanowiska:		≤1 ar			≤0,5 ha							≤1ha		≤5ha		≤15ha		>15ha		data wpisu do rejestru					park kulturowy					plan zagospodarowania przestrzennego					sprawdził-konsultant AZP											
gestość występowania znalezisk:		mała		X		średnia						duża																																		

**13 MAPA W SKALI 1:10 000**

1: N: 51° 58' 47.62"; E: 19° 52' 43.64"

2: N: 51° 58' 50.64"; E: 19° 52' 44.61"

3: N: 51° 58' 47.51"; E: 19° 52' 47.91"

4: N: 51° 58' 44.6"; E: 19° 52' 46.89"

**14 HISTORIA BADAŃ STANOWISKA (rok/ rodzaj badań/ autor i instytucja)**

2024	Badania powierzchniowe	P. Momot, P. Owczarek
------	------------------------	-----------------------

**15 DOKUMENTACJA**

Ad. 16

P. Momot, P. Owczarek Sprawozdanie z badań powierzchniowych na inwestycji: „Budowa linii kolejowej nr 85 na odc. Warszawa Zachodnia-CPK- Łódź Niciarniana bez odcinka w obrębie Węzła kolejowego CPK w zakresie obejmującym zadanie częściowe 2”

Ad. 17

Odkryte w trakcie badań powierzchniowych w 11. – 12.2024 r.

**16 LITERATURA****17 INNE DANE**

A Z P		KARTA EWIDENCYJNA ZABYTKU ARCHEOLOGICZNEGO LĄDOWEGO										A	T	X	N	W	P	L																												
1		LOKALIZACJA					2					POŁOŻENIE FIZYCNOGEOGRAFICZNE					3					UTWÓR GEOLOGICZNY																								
M.		Czatolin					JEDNOSTKA FIZYCNOGEOGRAFICZNA					Równina Łowicko - Blońska					luźny		X		zwięzły		torf.-bagn.																							
Nr stan. w miejscowości		7					STREFA NADMORSKA (NADZALEWOWA)					TEREN NIEEKSPONOWANY					określenie specjalistyczne																													
GMINA		Łyszkowice					DUŻE DOLINY					X					sfaldowania i niewielkie cyple					X		4					DOSTĘPNOŚĆ TERENU																	
POWIAT		łowicki					w wodzie		terasa denną		terasa nadzalewowa		terasy wyższe		brzeg wysoczyzny		cyple wybitne					pole orne		X		nieużytek		łąka																		
WOJEWÓDZTWO		łódzkie									X				wały i garby					sad				park		las																				
AZP nr obsz.		62-55			nr st.		34		MAŁE DOLINY					TEREN OSŁONIĘTY					torf				bagn		woda																					
Współrz. geogr.		N 51° 58' 51.55"		E 19° 52' 53.89"		dno doliny		stok doliny		krawędź doliny		podstawa stoku					teren przemysłowy																													
Nazwa lokalna							STREFA POZA DOLINAMI					doliny denud., niecki, jary, parowy					określenie bliższe																													
Nr działki ewidencyjnej		701/2, 700/2					równina		obsz. falisty		obsz. pagórk.		obsz. górzysty		kotlinki, zagłębienia bezodpływowe																															
Identyfikator działki ewidencyjnej		100508_2.0003.					jaskinie, schroniska skalne					FORMA SZCZEGÓLNA																																		
Właściciel terenu																																														
5		KLASYFIKACJA FUNKCJONALNO-KULTUROWO-CHRONOLOGICZNA STANOWISKA																																												
nr		funkcja					kultura					chronologia					opis materiałów, obiektów, warstw oraz form terenowych																													
1.		Punkt osadniczy					nieokreślona					pradzieje					1 fr. wióra krzemienno																													
2.		Osada					-					XVI – XVIII w.					3 fr. ceramiki																													
6		OPIS OBSZARU STANOW.					7					ZAGROŻENIA					8					WNIOSKI KONSERWAT.					10					WYKONANIE KARTY					11					WERYFIK. KONSERW.				
obserw. utrudniona				bez przeszk.		X		Budowa CPK					niezbędna szczegółowa inwentaryzacja										data (dd,mm,rrrr)		14.12.2024			akceptacja WKZ																		
pole otwarte		X		pole zamknięte									niezbędne badania archeologiczne					X					autor karty																							
nasycenie znaleziskami:		równomierne											niezbędne działania administracyjne										P. Momot, P. Owczarek					miejsowość, data																		
jednocentryczne		X		wielocentryczne									9					AKTUALNA OCHRONA					określili chronologię																							
powierzchnia stanowiska:													nr rejestru zabytków										P. Momot, P. Owczarek, A. Strugalski					12					ZBIORY I NR INWENT.													
≤1 ar		≤0,5 ha		≤1ha		≤5ha							≤15ha		>15ha													miejsce przechowywania					nr inwentarza													
X																	data wpisu do rejestru																													
gęstość występowania znalezisk:													park kulturowy										sprawdził-konsultant AZP																							
mała		X		średnia									duża							plan zagospodarowania przestrzennego																										

**13 MAPA W SKALI 1:10 000**

- 1: N: 51° 58' 51.58"; E: 19° 52' 52.33"
- 2: N: 51° 58' 52.56"; E: 19° 52' 53.89"
- 3: N: 51° 58' 51.58"; E: 19° 52' 55.51"
- 4: N: 51° 58' 50.59"; E: 19° 52' 53.96"

**14 HISTORIA BADAŃ STANOWISKA (rok/ rodzaj badań/ autor i instytucja)**

2024	Badania powierzchniowe	P. Momot, P. Owczarek
------	------------------------	-----------------------

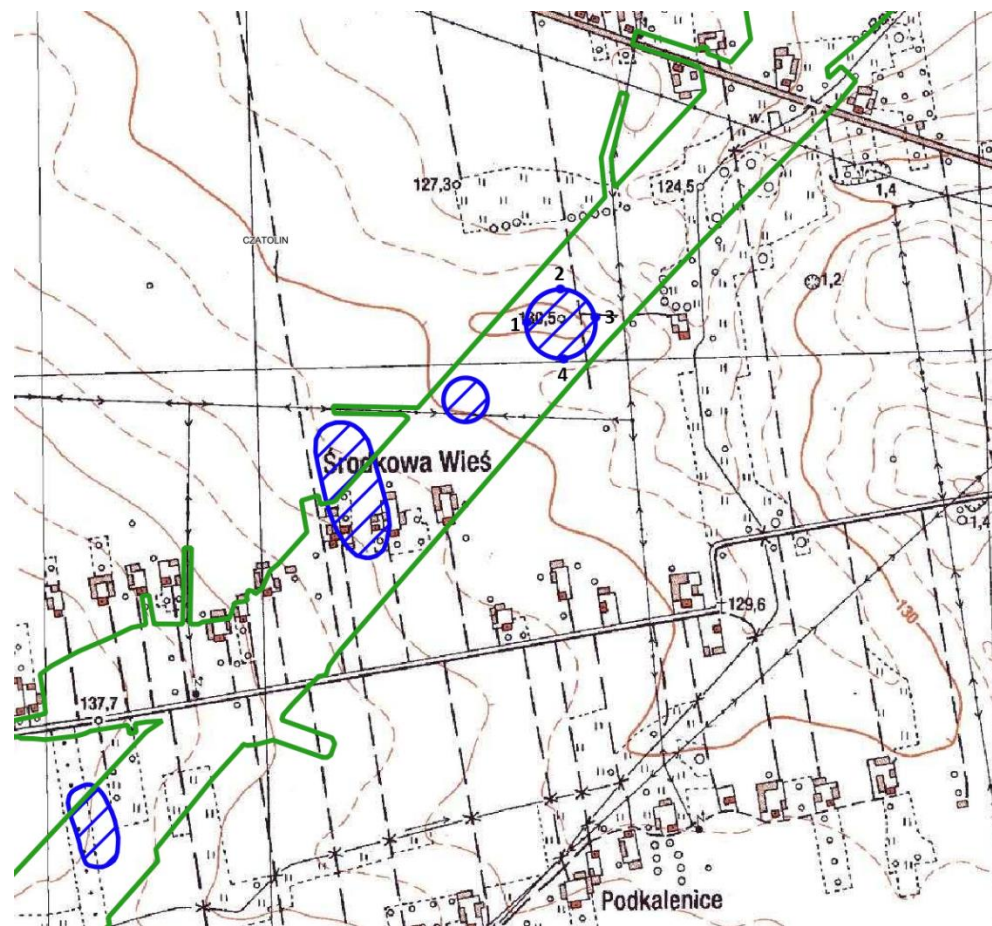
<b>15</b>	<b>DOKUMENTACJA</b>	<b>16</b>	<b>LITERATURA</b>	<b>17</b>	<b>INNE DANE</b>
-----------	---------------------	-----------	-------------------	-----------	------------------

Ad. 16  
P. Momot, P. Owczarek Sprawozdanie z badań powierzchniowych na inwestycji:  
„Budowa linii kolejowej nr 85 na odc. Warszawa Zachodnia-CPK- Łódź Niciarniana bez odcinka w obrębie Węzła kolejowego CPK w zakresie obejmującym zadanie częściowe 2”

Ad. 17  
Odkryte w trakcie badań powierzchniowych w 11. – 12.2024 r.

A Z P		KARTA EWIDENCYJNA ZABYTKU ARCHEOLOGICZNEGO LĄDOWEGO										A	T	X	N	W	P	L																												
1		LOKALIZACJA					2					POŁOŻENIE FIZYCNOGEOGRAFICZNE					3					UTWÓR GEOLOGICZNY																								
M.		Czatolin					JEDNOSTKA FIZYCNOGEOGRAFICZNA					Równina Łowicko - Blońska					łuzny		X		zwięzły		torf.-bagn.																							
Nr stan. w miejscowości		8					STREFA NADMORSKA (NADZALEWOWA)					TEREN NIEEKSPONOWANY					określenie specjalistyczne																													
GMINA		Łyszkowice					DUŻE DOLINY					X					sfaldowania i niewielkie cyple					X		4					DOSTĘPNOŚĆ TERENU																	
POWIAT		łowicki					w wodzie		terasa denną		terasa nadzalewowa		terasy wyższe		brzeg wysoczyzny		cyple wybitne					pole orne		X		nieużytek		łąka																		
WOJEWÓDZTWO		łódzkie									X				wały i garby					sad				park		las																				
AZP nr obsz.		62-55		nr st.		35		MAŁE DOLINY					TEREN OSŁONIĘTY					torf				bagn		woda																						
Współrz. geogr.		N 51° 58' 54.86"		E 19° 53' 0.82"		dno doliny		stok doliny		krawędź doliny		podstawa stoku					teren przemysłowy																													
Nazwa lokalna							STREFA POZA DOLINAMI					doliny denud., niecki, jary, parowy					określenie bliższe																													
Nr działki ewidencyjnej		704/2, 703/4, 702/2, 707/4					równina		obsz. falisty		obsz. pagórk.		obsz. górzysty		kotlinki, zagłębienia bezodpływowe																															
Identyfikator działki ewidencyjnej		100508_2.0003.					jaskinie, schroniska skalne					FORMA SZCZEGÓLNA																																		
Właściciel terenu																																														
5		KLASYFIKACJA FUNKCJONALNO-KULTUROWO-CHRONOLOGICZNA STANOWISKA																																												
nr		funkcja				kultura				chronologia				opis materiałów, obiektów, warstw oraz form terenowych																																
1.		Osada				k. łuzycza				Ha D				16 fr. ceramiki 1 fr. wióra krzemienego																																
2.		Osada				-				XVII – XIX w.				5 fr. ceramiki																																
6		OPIS OBSZARU STANOW.					7					ZAGROŻENIA					8					WNIOSKI KONSERWAT.					10					WYKONANIE KARTY					11					WERYFIK. KONSERW.				
obserw. utrudniona				bez przeszk.		X		Budowa CPK					niezbędna szczegółowa inwentaryzacja										data (dd,mm,rrrr)		14.12.2024			akceptacja WKZ																		
pole otwarte		X		pole zamknięte									niezbędne badania archeologiczne					X					autor karty																							
nasycenie znaleziskami:		równomierne				niezbędne działania administracyjne												P. Momot, P. Owczarek					miejsowość, data																							
jednocentryczne				wielocentryczne		X							9					AKTUALNA OCHRONA					określili chronologię																							
powierzchnia stanowiska:													nr rejestru zabytków										P. Momot, P. Owczarek, A. Strugalski					12					ZBIORY I NR INWENT.													
≤1 ar		≤0,5 ha		≤1ha		≤5ha							≤15ha		>15ha		data wpisu do rejestru										miejsce przechowywania		nr inwentarza																	
gęstość występowania znalezisk:												park kulturowy																																		
mała				średnia		X		duża				plan zagospodarowania przestrzennego					sprawdził-konsultant AZP																													

**13 MAPA W SKALI 1:10 000**



1: N: 51° 58' 54.92"; E: 19° 52' 58.35"

2: N: 51° 58' 56.44"; E: 19° 53' 0.82"

3: N: 51° 58' 54.89"; E: 19° 53' 3.33"

4: N: 51° 58' 53.36"; E: 19° 53' 0.79"

**14 HISTORIA BADAŃ STANOWISKA (rok/ rodzaj badań/ autor i instytucja)**

2024	Badania powierzchniowe	P. Momot, P. Owczarek
------	------------------------	-----------------------

**15 DOKUMENTACJA 16 LITERATURA 17 INNE DANE**

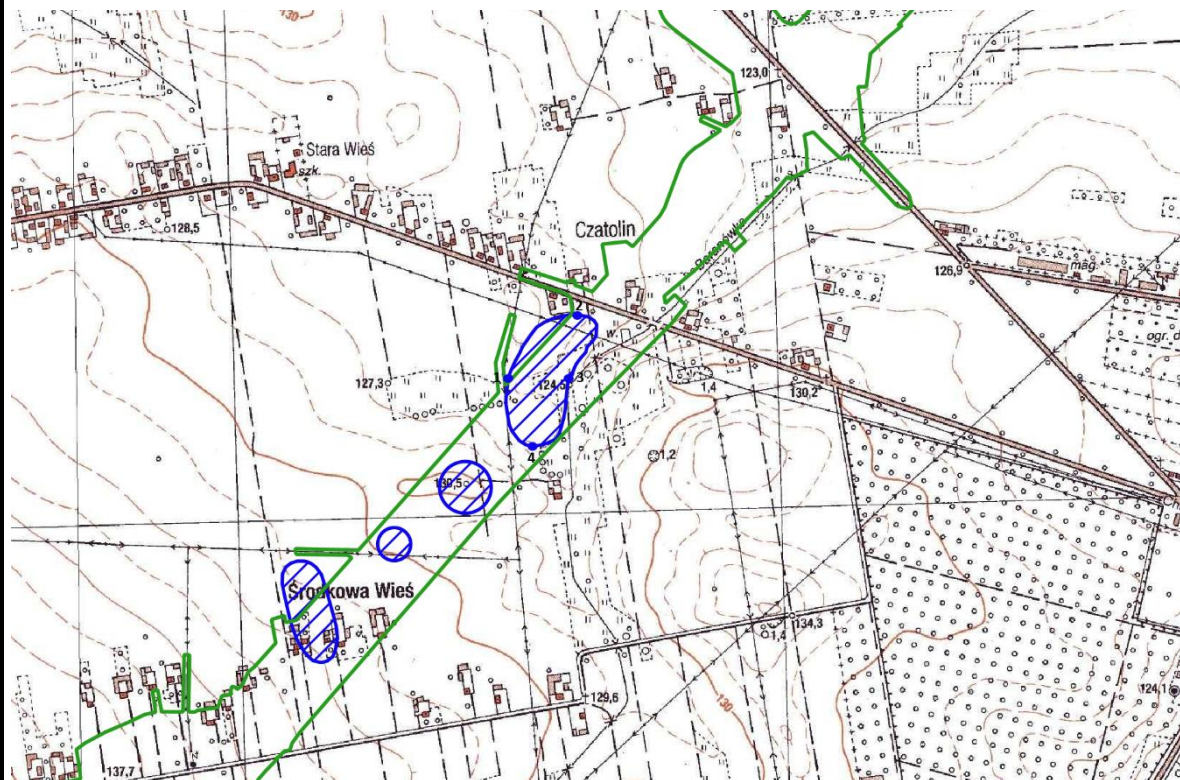
Ad. 16  
 P. Momot, P. Owczarek Sprawozdanie z badań powierzchniowych na inwestycji:  
 „Budowa linii kolejowej nr 85 na odc. Warszawa Zachodnia-CPK- Łódź Niciarniana  
 bez odcinka w obrębie Węzła kolejowego CPK w zakresie obejmującym zadanie  
 częściowe 2”

Ad. 17  
 Odkryte w trakcie badań powierzchniowych w 11. – 12.2024 r.





**13 MAPA W SKALI 1:10 000**



1: N: 51° 59' 0.89"; E: 19° 53' 4.99"

2: N: 51° 59' 5.00"; E: 19° 53' 12.44"

3: N: 51° 59' 0.81"; E: 19° 53' 10.76"

4: N: 51° 58' 57.32"; E: 19° 53' 7.27"

**14 HISTORIA BADAŃ STANOWISKA (rok/ rodzaj badań/ autor i instytucja)**

2024	Badania powierzchniowe	P. Momot, P. Owczarek
------	------------------------	-----------------------

**15 DOKUMENTACJA**

**16 LITERATURA**

**17 INNE DANE**

Ad. 16

P. Momot, P. Owczarek Sprawozdanie z badań powierzchniowych na inwestycji: „Budowa linii kolejowej nr 85 na odc. Warszawa Zachodnia-CPK- Łódź Niciarniana bez odcinka w obrębie Węzła kolejowego CPK w zakresie obejmującym zadanie częściowe 2”

Ad. 17

Odkryte w trakcie badań powierzchniowych w 11. – 12.2024 r.