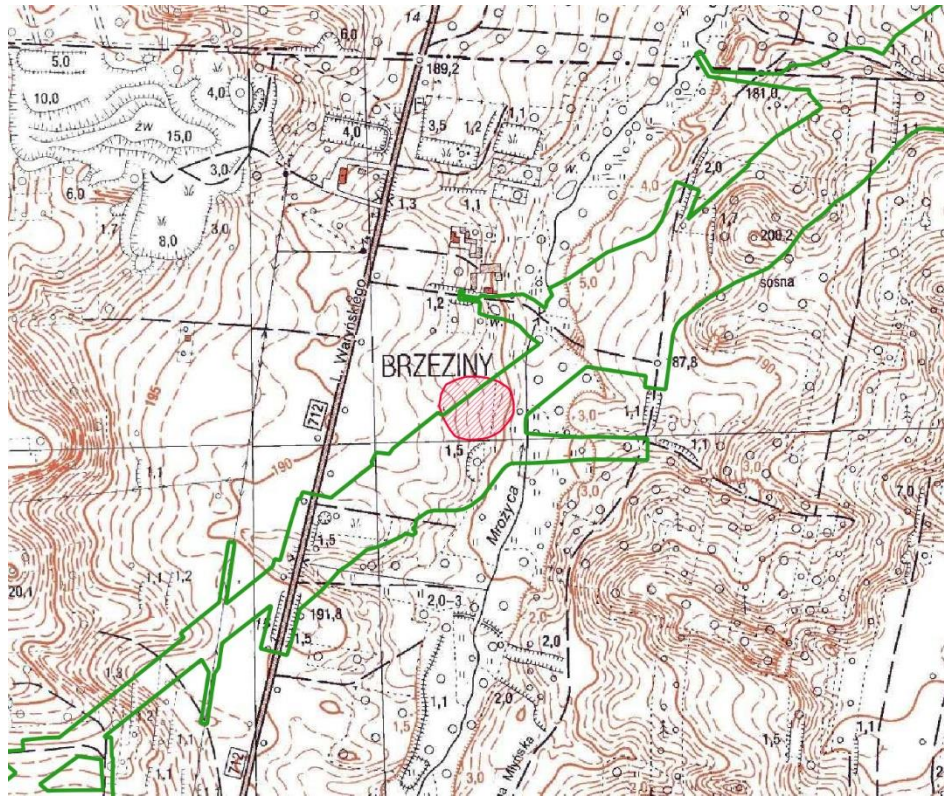


A Z P		KARTA EWIDENCYJNA ZABYTKU ARCHEOLOGICZNEGO LĄDOWEGO										A	T	X	N	W	P	L																												
1		LOKALIZACJA					2					POŁOŻENIE FIZYCNOGEOGRAFICZNE					3					UTWÓR GEOLOGICZNY																								
M.		Brzeziny					JEDNOSTKA FIZYCNOGEOGRAFICZNA					Równina Łowicko-Błońska					łuzny		X		zwięzły				torf.-bagn.																					
Nr stan. w miejscowości		1					STREFA NADMORSKA (NADZALEWOWA)					TEREN NIEEKSPONOWANY					określenie specjalistyczne																													
GMINA		Loco					DUŻE DOLINY					X					sfaldowania i niewielkie cyple					niezabud.				śr.zabud.		X		zabudow.																
POWIAT		brzeziński					w wodzie		terasa denna		terasa nadzalewowa		terasy wyższe		brzeg wyższo- czyzny		cyple wybitne					X		pole orne				nieużytek		X		łąka														
WOJEWÓDZTWO		łódzkie											X				wały i garby					sad				park				las																
AZP nr obsz.		65-54		nr st.		2		MAŁE DOLINY					TEREN OSŁONIĘTY					teren przemysłowy		żwirownia																										
Współrz. geogr.		N		51° 49' 7.83"		E		19° 45' 11.89"		dno doliny		stok doliny		krawędź doliny		podstawa stoku					określenie bliższe																									
Nazwa lokalna							STREFA POZA DOLINAMI					doliny denud., niecki, jary, parowy					Żwirownia w miejsc. Brzeziny, ul. L. Waryńskiego 86																													
Nr działki ewidencyjnej		971/5, 481/1, 971/3					równina		obsz. falisty		obsz. pagórk.		obsz. górzysty		kotlinki, zagłębienia bezodpływowe																															
Identyfikator działki ewidencyjnej		102101_1.0003.													jaskinie, schroniska skalne																															
Właściciel terenu							FORMA SZCZEGÓLNA																																							
5		KLASYFIKACJA FUNKCJONALNO-KULTUROWO-CHRONOLOGICZNA STANOWISKA																																												
nr		funkcja					kultura					chronologia					opis materiałów, obiektów, warstw oraz form terenowych																													
1.		osada					k. przeworska					Okres wpływów rzymskich					4 fr. ceramiki																													
2.		osada					polska					XV – XVII w.					4 fr. ceramiki 2 bryłki żuźla żelaznego																													
6		OPIS OBSZARU STANOW.					7					ZAGROŻENIA					8					WNIOSKI KONSERWAT.					10					WYKONANIE KARTY					11					WERYFIK. KONSERW.				
obserw. utrudniona		X		bez przeszcz.			Żwirownia, Budowa CPK					niezbędna szczegółowa inwentaryzacja					data (dd,mm,rrrr)					14.12.2024					akceptacja WKZ																			
pole otwarte					pole zamknięte							X		niezbędne badania archeologiczne					autor karty					P. Momot, P. Owczarek					miejscowość, data																	
nasylenie znaleziskami:		równomierne										9					AKTUALNA OCHRONA					określili chronologię					12					ZBIORY I NR INWENT.														
jednocentryczne					wielocentryczne							X		nr rejestru zabytków					data wpisu do rejestru					P. Momot, P. Owczarek, A. Strugalski								miejsce przechowywania					nr inwentarza									
powierzchnia stanowiska:		≤1 ar			≤0,5 ha							≤1ha		≤5ha		≤15ha		>15ha		park kulturowy					sprawdził-konsultant AZP																					
gęstość występowania znalezisk:		mała			średnia							X		duża		plan zagospodarowania przestrzennego					Uchwała nr XXVII/120/04 Rady Miasta Brzeziny z dnia 29.11.2004 r.																									

13 MAPA W SKALI 1:10 000

1: N: 51° 49' 8.37"; E: 19° 45' 9.07"

2: N: 51° 49' 9.38"; E: 19° 45' 12.13"

3: N: 51° 49' 7.54"; E: 19° 45' 15.06"

4: N: 51° 49' 6.15"; E: 19° 45' 11.4"

14 HISTORIA BADAŃ STANOWISKA (rok/ rodzaj badań/ autor i instytucja)

1982 Badania powierzchniowe
2024 Badania powierzchniowe

Z. Lechowicz, T. J. Horbacz
P. Momot, P. Owczarek

15 DOKUMENTACJA

Ad. 16

Z. Lechowicz, T. J. Horbacz *Sprawozdanie z badań powierzchniowych*, maszynopis w archiwów WUOZ w Łodzi

P. Momot, P. Owczarek *Sprawozdanie z badań powierzchniowych na inwestycji: „Budowa linii kolejowej nr 85 na odc. Warszawa Zachodnia-CPK- Łódź Niciarniana bez odcinka w obrębie Węzła kolejowego CPK w zakresie obejmującym zadanie częściowe 2”*

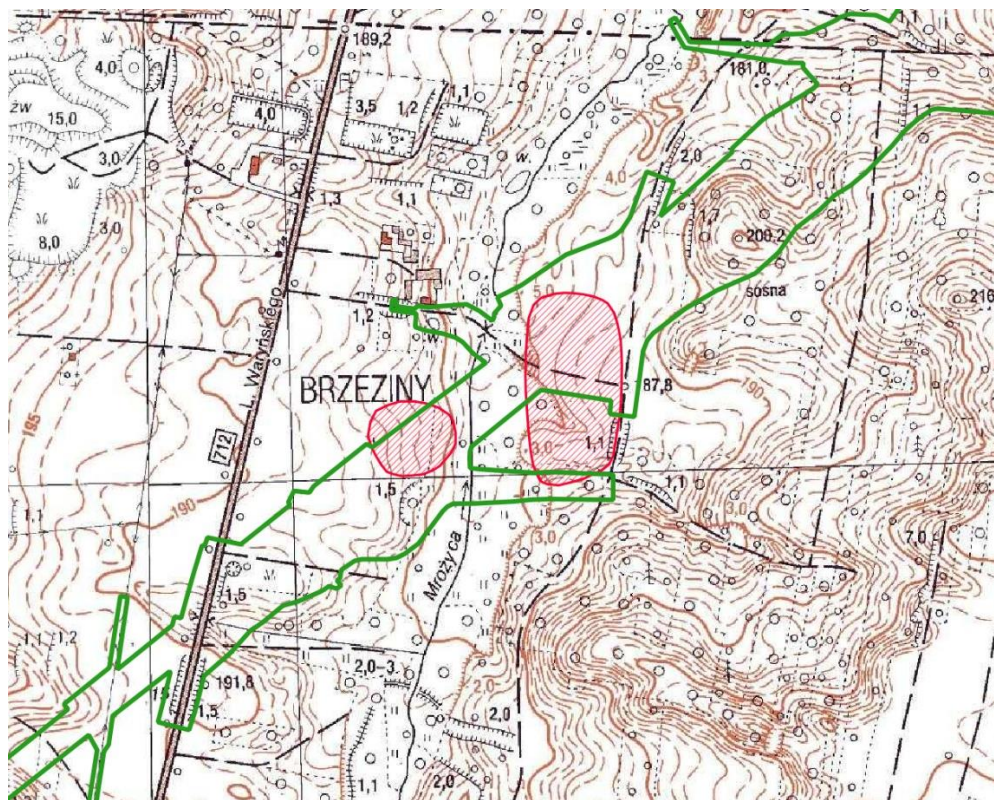
Ad. 17

Stanowisko odkryte w trakcie badań powierzchniowych w 03. – 04.1982 r.
Zweryfikowane pozytywnie w trakcie badań powierzchniowych w 11. – 12.2024 r.

16 LITERATURA**17 INNE DANE**

A Z P		KARTA EWIDENCYJNA ZABYTKU ARCHEOLOGICZNEGO LĄDOWEGO										A	T	X	N	W	P	L																												
X		X										X																																		
1		LOKALIZACJA					2					POŁOŻENIE FIZYCZNOGEOGRAFICZNE					3					UTWÓR GEOLOGICZNY																								
M.		Brzeziny					JEDNOSTKA FIZYCZNOGEOGRAFICZNA					Wysoczyzna Rawska					luźny				zwięzły		X		torf.-bagn.																					
Nr stan. w miejscowości		2					STREFA NADMORSKA (NADZALEWOWA)					TEREN NIEEKSPONOWANY					określenie specjalistyczne																													
GMINA		Loco					DUŻE DOLINY					sfaldowania i niewielkie cyple					niezabud.				śr.zabud.		X		zabudow.																					
POWIAT		brzeziński					w wodzie		terasa denna		terasa nadzalewowa		terasy wyższe		brzeg wysoczyzny		cyple wybitne		pole orne		X		nieużytek		łąka																					
WOJEWÓDZTWO		łódzkie															wały i garby		sad				park		las		X																			
AZP nr obsz.		65-54		nr st.		8		MAŁE DOLINY					X					TEREN OSŁONIĘTY		teren przemysłowy		żwirownia																								
Współrz. geogr.		N 51° 49' 9.76"		E 19° 45' 23.38"		dno doliny		stok doliny		krawędź doliny		podstawa stoku					określenie bliższe																													
Nazwa lokalna							STREFA POZA DOLINAMI					X					doliny denud., niecki, jary, parowy					Stanowisko w części zachodniej zniszczone przez wyrobisko żwirowni																								
Nr działki ewidencyjnej		479/1, 482/1, 484/2, 484/3, 484/4					równina		obsz. falisty		obsz. pagórk.		obsz. górzasty		kotlinki, zagłębienia bezodpływowe																															
Identyfikator działki ewidencyjnej		102101_1.0003.									X				jaskinie, schroniska skalne																															
Właściciel terenu							FORMA SZCZEGÓLNA																																							
5																		KLASYFIKACJA FUNKCJONALNO-KULTUROWO-CHRONOLOGICZNA STANOWISKA																												
nr		funkcja					kultura					chronologia					opis materiałów, obiektów, warstw oraz form terenowych																													
1.		osada					k. trzciniecka					II – III EB					24 fr. ceramiki 2 fr. ceramiki 11 fr. ceramiki 1 fr. kości zwierzęcej																													
2.		osada					k. przeworska					okr. wpływów rzymskich																																		
3.		osada jednodworcza					-					XV – XVIII w.																																		
6		OPIS OBSZARU STANOW.					7					ZAGROŻENIA					8					WNIOSKI KONSERWAT.					10					WYKONANIE KARTY					11					WERYFIK. KONSERW.				
obserw. utrudniona		X		bez przeszk.			Budowa CPK					niezbędna szczegółowa inwentaryzacja					data (dd,mm,rrrr)					14.12.2024					akceptacja WKZ																			
pole otwarte		X		pole zamknięte								niezbędne badania archeologiczne					autor karty					P. Momot, P. Owczarek					miejsowość, data																			
nasylenie znaleziskami:		równomierne										9					AKTUALNA OCHRONA					określili chronologię					12					ZBIORY I NR INWENT.														
jednocentryczne					wielocentryczne							X		nr rejestru zabytków					P. Momot, P. Owczarek, A. Strugalski					miejsce przechowywania					nr inwentarza																	
powierzchnia stanowiska:		≤1 ar		≤0,5 ha		≤1ha						≤5ha		≤15ha		>15ha		data wpisu do rejestru					sprawdził-konsultant AZP																							
gestość występowania znalezisk:		mała		średnia		X		duża		plan zagospodarowania przestrzennego					Uchwała nr XXVII/120/04 Rady Miasta Brzeziny z dnia 29.11.2004 r.																															

13 MAPA W SKALI 1:10 000



1: N: 51° 49' 10.3"; E: 19° 45' 20.00"

2: N: 51° 49' 13.99"; E: 19° 45' 23.33"

3: N: 51° 49' 9.81"; E: 19° 45' 26.71"

4: N: 51° 49' 5.69"; E: 19° 45' 22.1"

14 HISTORIA BADAŃ STANOWISKA (rok/ rodzaj badań/ autor i instytucja)

1982	Badania powierzchniowe	Z. Lechowicz, T. J. Horbacz
2024	Badania powierzchniowe	P. Momot, P. Owczarek

15 DOKUMENTACJA

16 LITERATURA

17 INNE DANE

Ad. 16

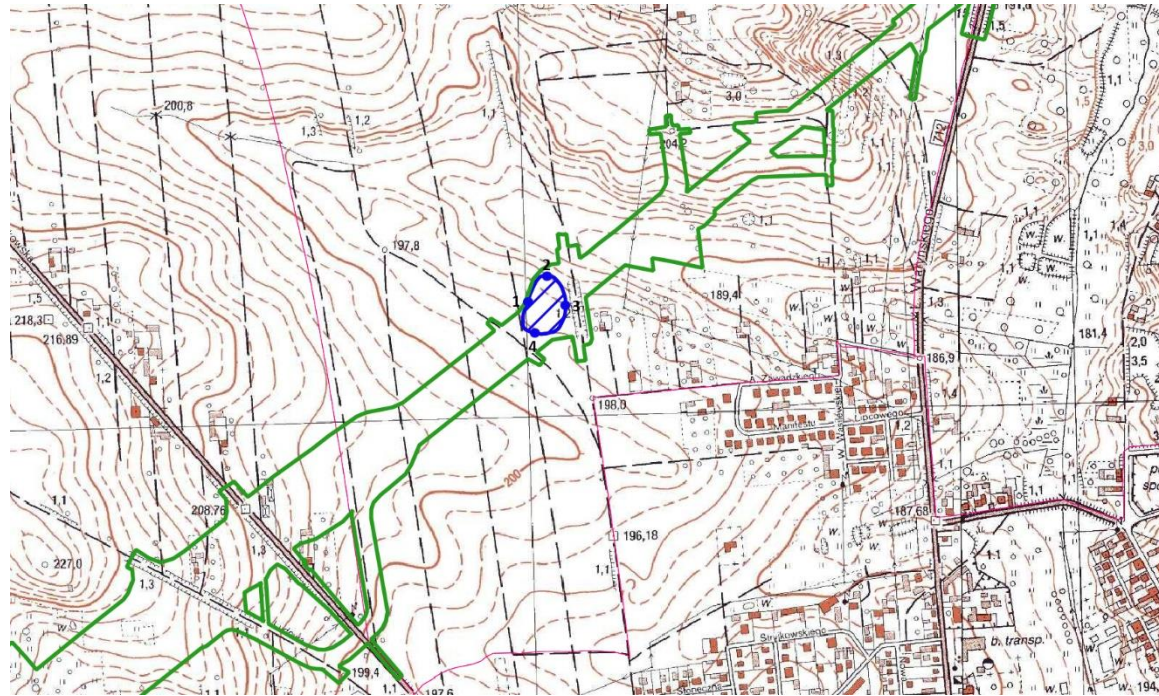
Z. Lechowicz, T. J. Horbacz *Sprawozdanie z badań powierzchniowych*, maszynopis w archiwów WUOZ w Łodzi

P. Momot, P. Owczarek *Sprawozdanie z badań powierzchniowych na inwestycji: „Budowa linii kolejowej nr 85 na odc. Warszawa Zachodnia-CPK- Łódź Niciarniana bez odcinka w obrębie Węzła kolejowego CPK w zakresie obejmującym zadanie częściowe 2”*

Ad. 17

Stanowisko odkryte w trakcie badań powierzchniowych w 03. – 04.1982 r. Zweryfikowane pozytywnie w trakcie badań powierzchniowych w 11. – 12.2024 r. Stanowisko w części zachodniej zniszczone przez wyrobisko żwirowni.

A Z P	KARTA EWIDENCYJNA ZABYTKU ARCHEOLOGICZNEGO LĄDOWEGO										A	T	X	N	W	P	L																												
1	LOKALIZACJA					2					POŁOŻENIE FIZYCNOGEOGRAFICZNE					3					UTWÓR GEOLOGICZNY																								
M.	Brzeziny					JEDNOSTKA FIZYCNOGEOGRAFICZNA					Równina Łowicko-Błońska					luźny				zwięzły		X		torf.-bagn.																					
Nr stan. w miejscowości	17					STREFA NADMORSKA (NADZALEWOWA)					TEREN NIEEKSPONOWANY					określenie specjalistyczne																													
GMINA	Loco					DUŻE DOLINY					sfaldowania i niewielkie cyple					niezabud.		X		śr.zabud.				zabudow.																					
POWIAT	brzeziński					w wodzie		terasa denna		terasa nadzalewowa		terasy wyższe		brzeg wysoczyzny		cyple wybitne		pole orne		X		nieużytek		X		łąka																			
WOJEWÓDZTWO	łódzkie					MAŁE DOLINY					TEREN OSŁONIĘTY					sad				park				las																					
AZP nr obsz.	65-54		nr st.		34		wzniesienia o ekspozycji okrężnej					TEREN EKSPONOWANY		X		4					DOSTĘPNOŚĆ TERENU																								
Współrz. geogr.	N		51° 48' 39.66"		E		19° 44' 14.13"		dno doliny		stok doliny		krawędź doliny		podstawa stoku		określenie bliższe																												
Nazwa lokalna						STREFA POZA DOLINAMI					doliny denud., niecki, jary, parowy																																		
Nr działki ewidencyjnej	77, 78, 79, 80, 81, 82, 83					równina		obsz. falisty		obsz. pagórk.		obsz. górzysty		jaskinie, schroniska skalne																															
Identyfikator działki ewidencyjnej	102101_1.0002.									X				FORMA SZCZEGÓLNA																															
Właściciel terenu																																													
5	KLASYFIKACJA FUNKCJONALNO-KULTUROWO-CHRONOLOGICZNA STANOWISKA																																												
nr	funkcja				kultura				chronologia				opis materiałów, obiektów, warstw oraz form terenowych																																
1.	osada				polska				Nowożytność				27 fr. ceramiki																																
6	OPIS OBSZARU STANOW.					7					ZAGROŻENIA					8					WNIOSKI KONSERWAT.					10					WYKONANIE KARTY					11					WERYFIK. KONSERW.				
obserw. utrudniona		X		bez przeszk.		Budowa CPK					niezbędna szczegółowa inwentaryzacja					data (dd,mm,rrrr)					14.12.2024					akceptacja WKZ																			
pole otwarte		X		pole zamknięte							niezbędne badania archeologiczne					autor karty					P. Momot, P. Owczarek					miejsowość, data																			
nasycenie znaleziskami:		równomierne		9							AKTUALNA OCHRONA					określili chronologię					12					ZBIORY I NR INWENT.																			
jednocentryczne				wielocentryczne							X		nr rejestru zabytków				data wpisu do rejestru				P. Momot, P. Owczarek, A. Strugalski		miejsce przechowywania				nr inwentarza																		
powierzchnia stanowiska:		≤1 ar		≤0,5 ha							≤1ha		≤5ha		≤15ha		>15ha		park kulturowy				sprawdził-konsultant AZP																						
gęstość występowania znalezisk:		mała		średnia		duża		plan zagospodarowania przestrzennego					Uchwała nr XXVII/120/04 Rady Miasta Brzeziny z dnia 29.11.2004 r.																																

13 MAPA W SKALI 1:10 000

1: N: 51° 48' 39.95"; E: 19° 44' 12.33"

2: N: 51° 48' 41.54"; E: 19° 44' 14.22"

3: N: 51° 48' 39.25"; E: 19° 44' 15.93"

4: N: 51° 48' 38.12"; E: 19° 44' 13.18"

14 HISTORIA BADAŃ STANOWISKA (rok/ rodzaj badań/ autor i instytucja)

2024	Badania powierzchniowe	P. Momot, P. Owczarek
------	------------------------	-----------------------

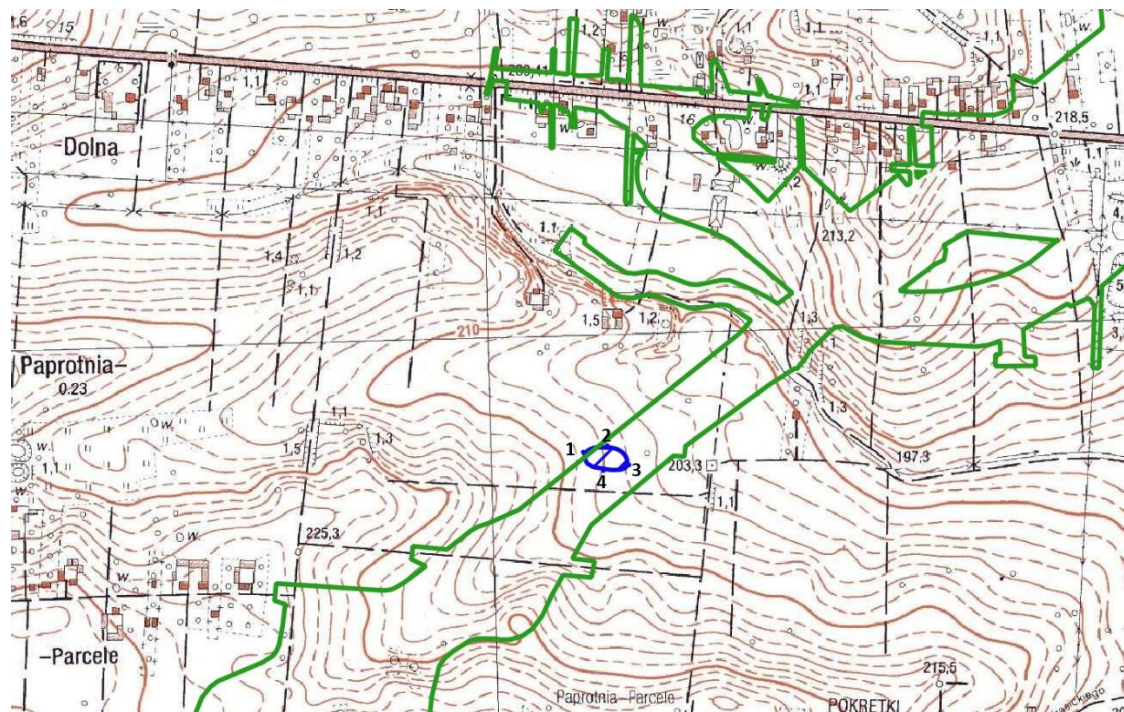
15 DOKUMENTACJA

Ad. 16

P. Momot, P. Owczarek Sprawozdanie z badań powierzchniowych na inwestycji: „Budowa linii kolejowej nr 85 na odc. Warszawa Zachodnia-CPK- Łódź Niciarniana bez odcinka w obrębie Węzła kolejowego CPK w zakresie obejmującym zadanie częściowe 2”

16 LITERATURA**17 INNE DANE**

A Z P		KARTA EWIDENCYJNA ZABYTKU ARCHEOLOGICZNEGO LĄDOWEGO										A	T	X	N	W	P	L																												
1		LOKALIZACJA					2					POŁOŻENIE FIZYCNOGEOGRAFICZNE					3					UTWÓR GEOLOGICZNY																								
M.		Paprotnia					JEDNOSTKA FIZYCNOGEOGRAFICZNA					Wysoczyzna Rawska					luźny		zwięzły		X	torf.-bagn.																								
Nr stan. w miejscowości		4					STREFA NADMORSKA (NADZALEWOWA)					TEREN NIEEKSPONOWANY					określenie specjalistyczne																													
GMINA		Brzeziny					DUŻE DOLINY					sfaldowania i niewielkie cyple					niezabud.		X	śr.zabud.		zabudow.																								
POWIAT		brzeziński					w wodzie					terasa denną	terasa nadzalewowa	terasy wyższe	brzeg wysoczyzny	cyple wybitne		pole orne	X	nieużytek		łąka																								
WOJEWÓDZTWO		łódzkie					MAŁE DOLINY					X					TEREN OSŁONIĘTY		teren przemysłowy																											
AZP nr obsz.		65-54		nr st.		40		Współrz. geogr.		N	51° 47' 53.65"		E	19° 42' 38.31"		dno doliny		stok doliny		krawędź doliny		podstawa stoku		określenie bliższe																						
Nazwa lokalna							STREFA POZA DOLINAMI										doliny denud., niecki, jary, parowy																													
Nr działki ewidencyjnej		164, 165, 73/6					równina					obsz. falisty	obsz. pagórk.	obsz. górzysty	jaskinie, schroniska skalne																															
Identyfikator działki ewidencyjnej		102102_2.0019					FORMA SZCZEGÓLNA																																							
Właściciel terenu																																														
5		KLASYFIKACJA FUNKCJONALNO-KULTUROWO-CHRONOLOGICZNA STANOWISKA																																												
nr		funkcja					kultura					chronologia					opis materiałów, obiektów, warstw oraz form terenowych																													
1.		osada					-					Nowożytność					5 fr. ceramiki																													
6		OPIS OBSZARU STANOW.					7					ZAGROŻENIA					8					WNIOSKI KONSERWAT.					10					WYKONANIE KARTY					11					WERYFIK. KONSERW.				
obserw. utrudniona			bez przeszk.		X	Budowa CPK					niezbędna szczegółowa inwentaryzacja					data (dd,mm,rrrr)					19.04.2024					akceptacja WKZ																				
pole otwarte		X	pole zamknięte								niezbędne badania archeologiczne					autor karty																														
nasycenie znaleziskami:		równomierne	X								niezbędne działania administracyjne					P. Momot, P. Owczarek					miejsowość, data																									
jednocentryczne			wielocentryczne								9					AKTUALNA OCHRONA					określili chronologię																									
powierzchnia stanowiska:											nr rejestru zabytków										P. Momot, P. Owczarek, A. Strugalski					12					ZBIORY I NR INWENT.															
≤1 ar		≤0,5 ha	≤1ha	≤5ha	≤15ha						>15ha						data wpisu do rejestru										miejsce przechowywania					nr inwentarza														
X							park kulturowy										plan zagospodarowania przestrzennego					sprawdził-konsultant AZP																								
gęstość występowania znalezisk:							mała					średnia	duża																																	

13 MAPA W SKALI 1:10 000

1: N: 51° 47' 53.90"; E: 19° 42' 36.66"

2: N: 51° 47' 54.12"; E: 19° 42' 38.43"

3: N: 51° 47' 53.19"; E: 19° 42' 39.92"

4: N: 51° 47' 53.07"; E: 19° 42' 38.19"

14 HISTORIA BADAŃ STANOWISKA (rok/ rodzaj badań/ autor i instytucja)

2024	Badania powierzchniowe	P. Momot, P. Owczarek
------	------------------------	-----------------------

15 DOKUMENTACJA

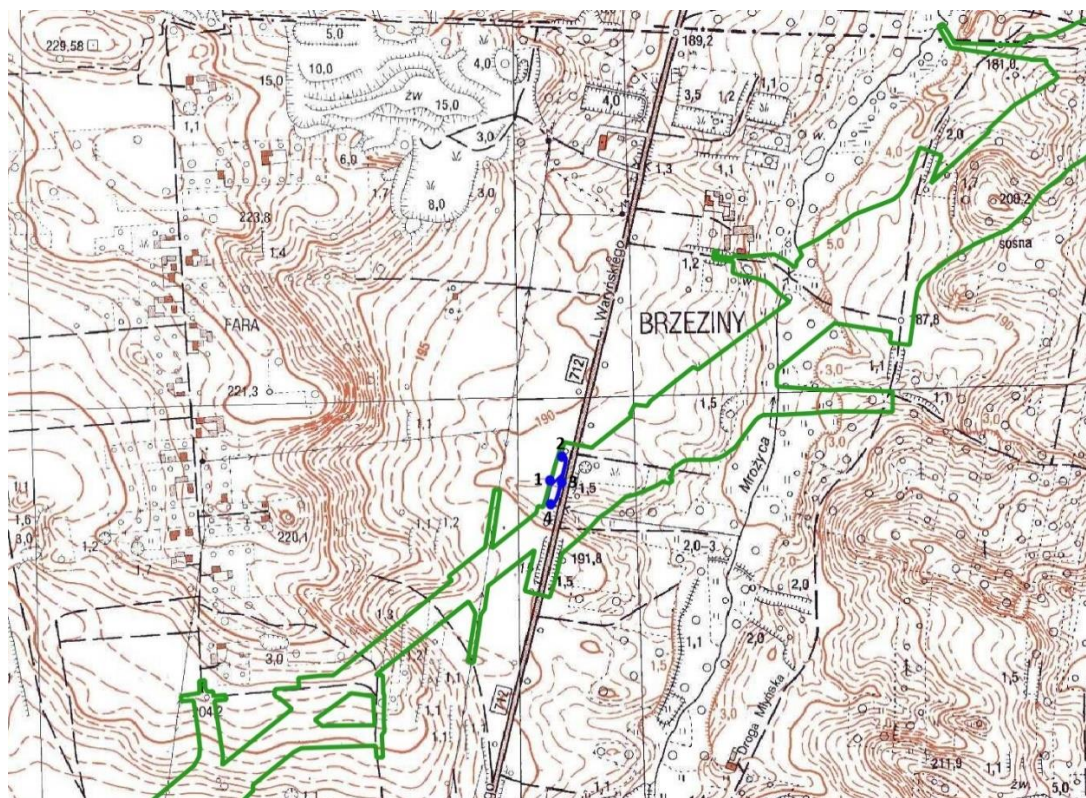
Ad. 16

P. Momot, P. Owczarek Sprawozdanie z badań powierzchniowych na inwestycji: „Budowa linii kolejowej nr 85 na odc. Warszawa Zachodnia-CPK- Łódź Niciarniana bez odcinka w obrębie Węzła kolejowego CPK w zakresie obejmującym zadanie częściowe 2”

16 LITERATURA**17 INNE DANE**

A Z P		KARTA EWIDENCYJNA ZABYTKU ARCHEOLOGICZNEGO LĄDOWEGO										A	T	X	N	W	P	L																												
1		LOKALIZACJA					2					POŁOŻENIE FIZYCNOGEOGRAFICZNE					3					UTWÓR GEOLOGICZNY																								
M.		Brzeziny					JEDNOSTKA FIZYCNOGEOGRAFICZNA					Równina Łowicko-Błońska					luźny		zwięzły		X		torf.-bagn.																							
Nr stan. w miejscowości		18					STREFA NADMORSKA (NADZALEWOWA)					TEREN NIEEKSPONOWANY					określenie specjalistyczne																													
GMINA		Loco					DUŻE DOLINY					sfaldowania i niewielkie cyple					niezabud.		X		śr.zabud.		zabudow.																							
POWIAT		brzeziński					w wodzie		terasa denna		terasa nadzalewowa		terasy wyższe		brzeg wysoczyzny		cyple wybitne		pole orne		X		nieużytek		X		łąka																			
WOJEWÓDZTWO		łódzkie					MAŁE DOLINY					TEREN OSŁONIĘTY					sad				park				las																					
AZP nr obsz.		66-54		nr st.		35		wyniesienia o ekspozycji okrężnej					torf				bagn				woda																									
Współrz. geogr.		N 51° 49' 1.53"		E 19° 44' 56.83"		dno doliny		stok doliny		krawędź doliny		podstawa stoku					określenie bliższe																													
Nazwa lokalna							STREFA POZA DOLINAMI					doliny denud., niecki, jary, parowy																																		
Nr działki ewidencyjnej		253, 254/1					równina		obsz. falisty		obsz. pagórk.		obsz. górzysty		jaskinie, schroniska skalne																															
Identyfikator działki ewidencyjnej		102101_1.0002.									X				FORMA SZCZEGÓLNA																															
Właściciel terenu																																														
5		KLASYFIKACJA FUNKCJONALNO-KULTUROWO-CHRONOLOGICZNA STANOWISKA																																												
nr		funkcja					kultura					chronologia					opis materiałów, obiektów, warstw oraz form terenowych																													
1.		osada					-					Nowożytność					27 fr. ceramiki																													
6		OPIS OBSZARU STANOW.					7					ZAGROŻENIA					8					WNIOSKI KONSERWAT.					10					WYKONANIE KARTY					11					WERYFIK. KONSERW.				
obserw. utrudniona		X		bez przeszk.			Budowa CPK					niezbędna szczegółowa inwentaryzacja					data (dd,mm,rrrr)					14.12.2024					akceptacja WKZ																			
pole otwarte		X		pole zamknięte								niezbędne badania archeologiczne					autor karty					miejsowość, data																								
nasycenie znaleziskami:		równomierne										niezbędne działania administracyjne					P. Momot, P. Owczarek																													
jednocentryczne				wielocentryczne								X		9					AKTUALNA OCHRONA					określili chronologię																						
powierzchnia stanowiska:												nr rejestru zabytków					P. Momot, P. Owczarek, A. Strugalski					12					ZBIORY I NR INWENT.																			
≤1 ar		≤0,5 ha		≤1ha		≤5ha						≤15ha		>15ha		data wpisu do rejestru					miejsce przechowywania					nr inwentarza																				
X												park kulturowy																																		
gęstość występowania znalezisk:							plan zagospodarowania przestrzennego					sprawdził-konsultant AZP																																		
mała				średnia				duża				Uchwała nr XXVII/120/04 Rady Miasta Brzeziny z dnia 29.11.2004 r.																																		

13 MAPA W SKALI 1:10 000



1: N: 51° 49' 1.61"; E: 19° 44' 56.43"

2: N: 51° 49' 2.81"; E: 19° 44' 57.45"

3: N: 51° 49' 1.51"; E: 19° 44' 57.31"

4: N: 51° 49' 0.23"; E: 19° 44' 56.3"

14 HISTORIA BADAŃ STANOWISKA (rok/ rodzaj badań/ autor i instytucja)

2024	Badania powierzchniowe	P. Momot, P. Owczarek
------	------------------------	-----------------------

15 DOKUMENTACJA

16 LITERATURA

17 INNE DANE

Ad. 16

P. Momot, P. Owczarek Sprawozdanie z badań powierzchniowych na inwestycji: „Budowa linii kolejowej nr 85 na odc. Warszawa Zachodnia-CPK- Łódź Niciarniana bez odcinka w obrębie Węzła kolejowego CPK w zakresie obejmującym zadanie częściowe 2”