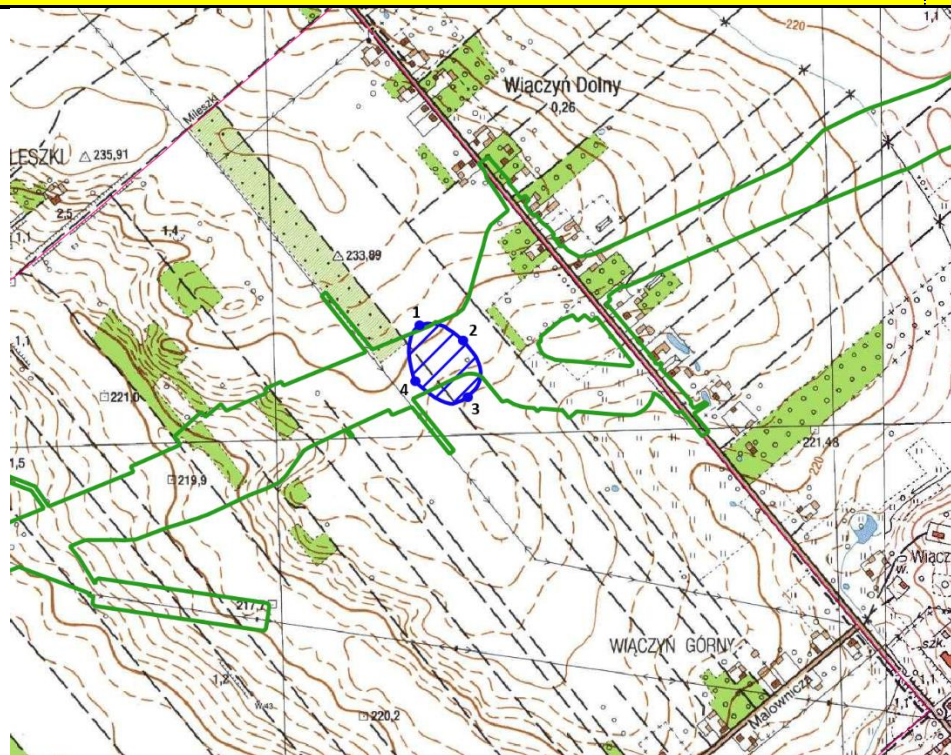


A Z P		KARTA EWIDENCYJNA ZABYTKU ARCHEOLOGICZNEGO LĄDOWEGO										A	T	X	N	W	P	L																												
1		LOKALIZACJA					2					POŁOŻENIE FIZYCNOGEOGRAFICZNE					3					UTWÓR GEOLOGICZNY																								
M.		Wiączyń Górny					JEDNOSTKA FIZYCNOGEOGRAFICZNA					Wysoczyzna Rawska					luźny		zwięzły		X	torf.-bagn.																								
Nr stan. w miejscowości		9					STREFA NADMORSKA (NADZALEWOWA)					TEREN NIEEKSPONOWANY					określenie specjalistyczne																													
GMINA		Łódź Widzew					DUŻE DOLINY					sfaldowania i niewielkie cyple					głina																													
POWIAT		łódzki					w wodzie					terasa denną					terasa nadzalewowa					terasy wyższe					brzeg wysoczyzny																			
WOJEWÓDZTWO		łódzkie					MAŁE DOLINY					TEREN OSŁONIĘTY					teren przemysłowy																													
AZP nr obsz.		66-53			nr st.		41			dno doliny					stok doliny					krawędź doliny					podstawa stoku																					
Współrz. geogr.		N 51° 46' 22.78"			E 19° 36' 42.47"		STREFA POZA DOLINAMI					doliny denud., niecki, jary, parowy					określenie bliższe																													
Nazwa lokalna							równina					obsz. falisty					obsz. pagórk.					obsz. górzasty					jaskinie, schroniska skalne																			
Nr działki ewidencyjnej		88/7, 86/1, 85/1, 91/4, 95/17					FORMA SZCZEGÓLNA																																							
Identyfikator działki ewidencyjnej		106106_9.0043					Właściciel terenu					X																																		
5		KLASYFIKACJA FUNKCJONALNO-KULTUROWO-CHRONOLOGICZNA STANOWISKA																																												
nr		funkcja					kultura					chronologia					opis materiałów, obiektów, warstw oraz form terenowych																													
1.		osada					nieokreślona					pradzieje					1 fr. ceramiki 18 fr. ceramiki, 1 moneta Kopiejka 1876																													
2.		osada					-					Nowożytność																																		
6		OPIS OBSZARU STANOW.					7					ZAGROŻENIA					8					WNIOSKI KONSERWAT.					10					WYKONANIE KARTY					11					WERYFIK. KONSERW.				
obserw. utrudniona		bez przeszk.			X		Budowa CPK					niezbędna szczegółowa inwentaryzacja					data (dd,mm,rrrr)					14.12.2024					akceptacja WKZ																			
pole otwarte		X			pole zamknięte							niezbędne badania archeologiczne					autor karty					miejsowość, data																								
nasylenie znaleziskami:		równomierne			X							9					AKTUALNA OCHRONA					określili chronologię																								
jednocentryczne		wielocentryczne										nr rejestru zabytków					P. Momot, P. Owczarek, A. Strugalski					12					ZBIORY I NR INWENT.																			
powierzchnia stanowiska:		≤1 ar			≤0,5 ha							≤1ha		≤5ha		≤15ha		>15ha		data wpisu do rejestru					miejsce przechowywania					nr inwentarza																
gęstość występowania znalezisk:		mała			średnia		duża							park kulturowy					sprawdził-konsultant AZP																											
plan zagospodarowania przestrzennego		Uchwała nr LX/1811/22 Rady Miejskiej w Łodzi z dnia 1.06.2022 r.																																												

13 MAPA W SKALI 1:10 000



1: N: 51° 46' 25.02"; E: 19° 36' 40.26"

2: N: 51° 46' 23.61"; E: 19° 36' 44.88"

3: N: 51° 46' 20.64"; E: 19° 36' 44.16"

4: N: 51° 46' 21.89"; E: 19° 36' 39.68"

14 HISTORIA BADAŃ STANOWISKA (rok/ rodzaj badań/ autor i instytucja)

2024	Badania powierzchniowe	P. Momot, P. Owczarek
------	------------------------	-----------------------

15 DOKUMENTACJA

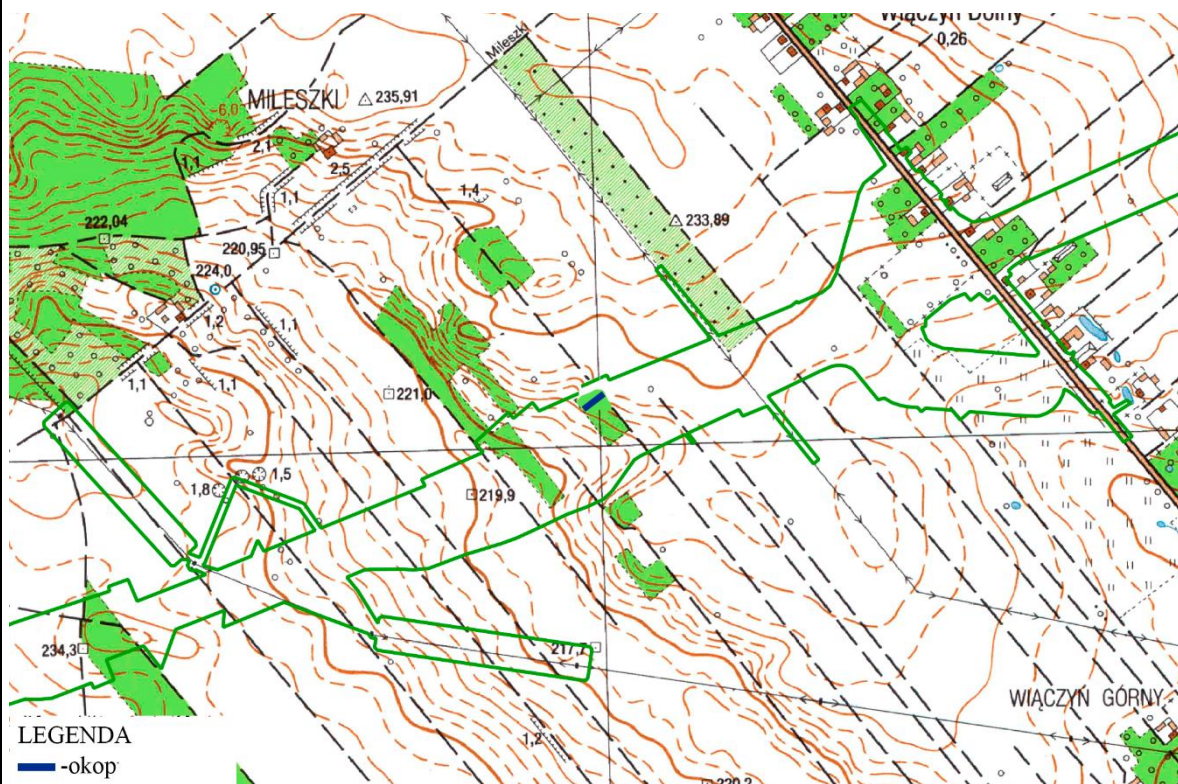
16 LITERATURA

17 INNE DANE

Ad. 16

P. Momot, P. Owczarek Sprawozdanie z badań powierzchniowych na inwestycji: „Budowa linii kolejowej nr 85 na odc. Warszawa Zachodnia-CPK- Łódź Niciarniana bez odcinka w obrębie Węzła kolejowego CPK w zakresie obejmującym zadanie częściowe 2”

13 MAPA W SKALI 1:10 000



14 HISTORIA BADAŃ STANOWISKA (rok/ rodzaj badań/ autor i instytucja)

2024

Badania powierzchniowe,
 obserwacja LIDAR

P. Momot, P. Owczarek

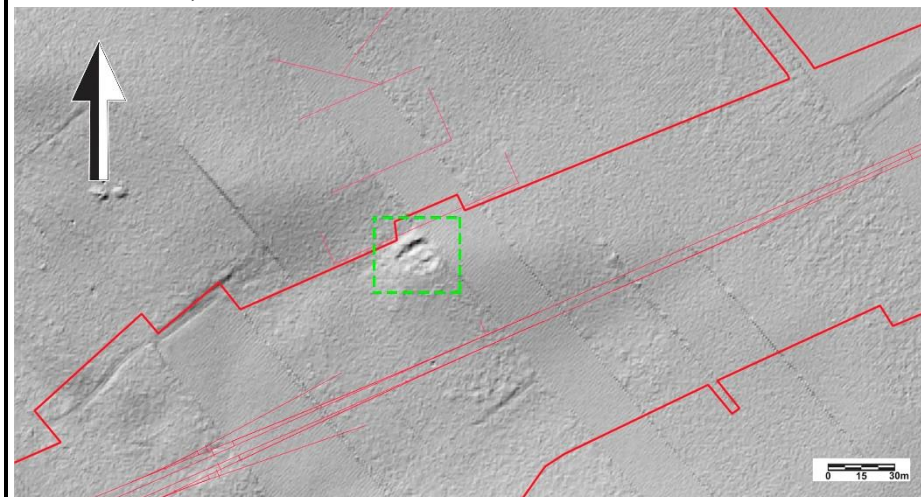
15 DOKUMENTACJA

Ad. 16

P. Momot, P. Owczarek Sprawozdanie z badań powierzchniowych na inwestycji:
 „Budowa linii kolejowej nr 85 na odc. Warszawa Zachodnia-CPK- Łódź Niciarniana
 bez odcinka w obrębie Węzła kolejowego CPK w zakresie obejmującym zadanie
 częściowe 2”

Ad. 17

Podkład LIDAR, skala 1:5000



Ad. 17 cd.

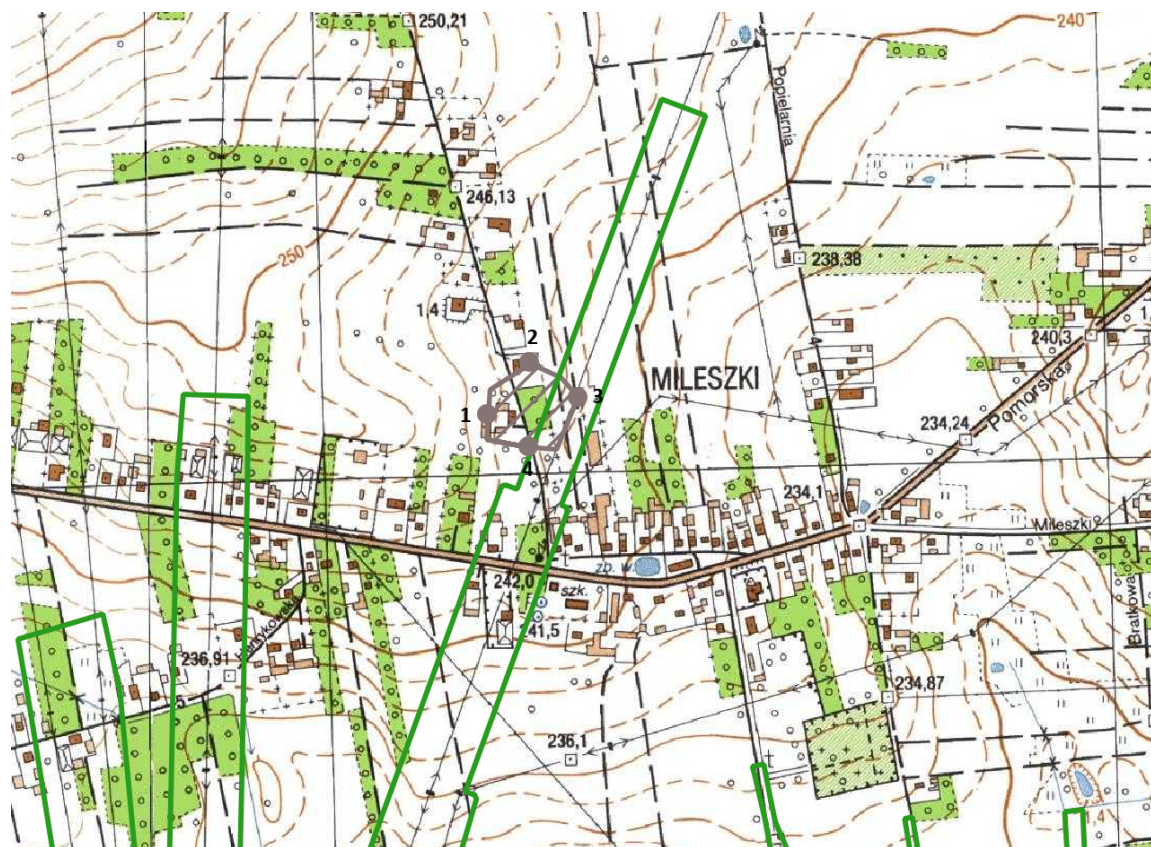
Obiekt widoczny podczas weryfikacji w terenie.



Fot. okop

A Z P		KARTA EWIDENCYJNA ZABYTKU ARCHEOLOGICZNEGO LĄDOWEGO										A	T	X	N	W	P	L											
X		X																											
1		LOKALIZACJA					2					POŁOŻENIE FIZYCZNOGEOGRAFICZNE							3			UTWÓR GEOLOGICZNY							
M.		Łódź-Widzew					JEDNOSTKA FIZYCZNOGEOGRAFICZNA					Równina Łowicko - Blońska					łuzny		X		zwięzły		torf.-bagn.						
Nr stan. w miejscowości		1					STREFA NADMORSKA (NADZALEWOWA)					TEREN NIEEKSPONOWANY					określenie specjalistyczne												
GMINA		loco					DUŻE DOLINY					sfaldowania i niewielkie cyple					X		niezabud.		śr.zabud.		zabudow.			X			
POWIAT		łódzki					w wodzie		terasa denna		terasa nadzalewowa		terasy wyższe		brzeg wysoczyzny		cyple wybitne					pole orne		nieużytek		X		łąka	
WOJEWÓDZTWO		łódzkie													wały i garby					sad		park		las					
AZP nr obsz.		66-52		nr st.		4		MAŁE DOLINY					TEREN OSŁONIĘTY					teren przemysłowy											
Współrz. geogr.		N 51° 46' 19,28"		E 19° 34' 3.81"		dno doliny		stok doliny		krawędź doliny		podstawa stoku					określenie bliższe												
Nazwa lokalna		Mileszki					doliny denud., niecki, jary, parowy																						
Nr działki ewidencyjnej		42/31, 42/32, 42/6, 42/13, 48/1, 83/6, 84/1, 84/8, 364/3, 364/7, 364/8, 87/1, 42/9					STREFA POZA DOLINAMI					X		kotlinki, zagłębienia bezodpływowe															
Identyfikator działki ewidencyjnej		106106_9.0044.					równina		obsz. fałisty		obsz. pagórk.		obsz. górzysty		jaskinie, schroniska skalne														
Właściciel terenu							X						FORMA SZCZEGÓLNA																
5																		KLASYFIKACJA FUNKCJONALNO-KULTUROWO-CHRONOLOGICZNA STANOWISKA											
nr		funkcja			kultura			chronologia			opis materiałów, obiektów, warstw oraz form terenowych																		
1.		Osada			-			Późne średniowiecze			4 fr. ceramiki																		
6		OPIS OBSZARU STANOW.			7			ZAGROŻENIA			8			WNIOSKI KONSERWAT.			10			WYKONANIE KARTY			11			WERYFIK. KONSERW.			
obserw. utrudniona		X		bez przeszk.			Budowa CPK			niezbędna szczegółowa inwentaryzacja						data (dd,mm,rrrr)			14.12.2024			akceptacja WKZ							
pole otwarte		X		pole zamknięte						niezbędne badania archeologiczne			X			autor karty			P. Momot, P. Owczarek			miejscowość, data							
nasylenie znaleziskami:		równomierne			niezbędne działania administracyjne								9			AKTUALNA OCHRONA			określili chronologię										
jednocentryczne		X		wielocentryczne						nr rejestru zabytków						nr rejestru zabytków			P. Momot, P. Owczarek, A. Strugalski			12			ZBIORY I NR INWENT.				
powierzchnia stanowiska:		≤1 ar			≤0,5 ha					≤1ha			≤5ha			≤15ha			>15ha			miejscie przechowywania			nr inwentarza				
gęstość występowania znalezisk:		mała		X		średnia		duża		plan zagospodarowania przestrzennego			sprawdził-konsultant AZP			Uchwała nr LXXXIV/2520/23 RADY MIEJSKIEJ W ŁODZI z dnia 6.12.2023 r													

13 MAPA W SKALI 1:10 000



1: N: 51° 46' 19.57"; E: 19° 34' 1.25"

2: N: 51° 46' 21.22"; E: 19° 34' 4.03"

3: N: 51° 46' 19.83"; E: 19° 34' 7.16"

4: N: 51° 46' 17.8"; E: 19° 34' 3.7."

14 HISTORIA BADAŃ STANOWISKA (rok/ rodzaj badań/ autor i instytucja)

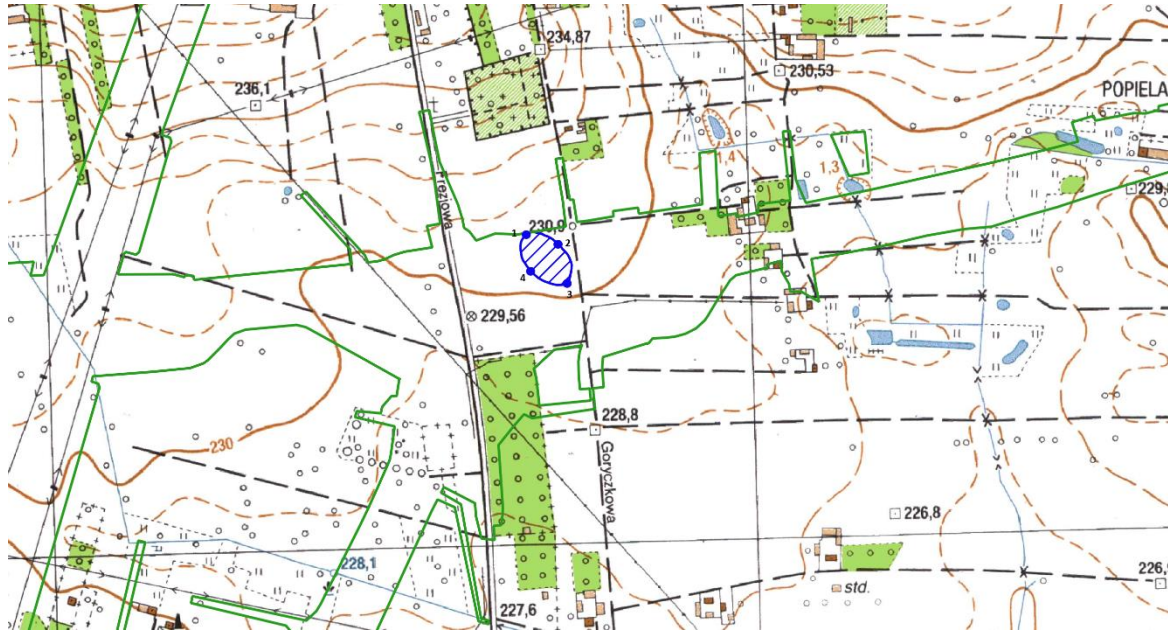
1984	Badania powierzchniowe	M. Góra, E. Niesiołowska
2024	Badania powierzchniowe	P. Momot, P. Owczarek

15 DOKUMENTACJA 16 LITERATURA 17 INNE DANE

Ad. 16
 P. Momot, P. Owczarek Sprawozdanie z badań powierzchniowych na inwestycji:
 „Budowa linii kolejowej nr 85 na odc. Warszawa Zachodnia-CPK- Łódź Niciarniana
 bez odcinka w obrębie Węzła kolejowego CPK w zakresie obejmującym zadanie
 częściowe 2”

Ad. 17
 Stanowisko odkryte przez M. Góra, E. Niesiołowska w trakcie badań
 powierzchniowych w 05.1984 r. W trakcie prospekcji terenowej w 11. – 12.2024 r.
 niepotwierdzone. Teren stanowiska gęsto zabudowany i częściowo pokryty
 nieużytkami.

A Z P	KARTA EWIDENCYJNA ZABYTKU ARCHEOLOGICZNEGO LĄDOWEGO										A	T	X	N	W	P	L																												
1	LOKALIZACJA					2					POŁOŻENIE FIZYCNOGEOGRAFICZNE					3					UTWÓR GEOLOGICZNY																								
M.	Łódź Widzew					JEDNOSTKA FIZYCNOGEOGRAFICZNA					Wysoczyzna Łaska					luźny	X	zwięzły		torf.-bagn.																									
Nr stan. w miejscowości	430					STREFA NADMORSKA (NADZALEWOWA)					TEREN NIEEKSPONOWANY					określenie specjalistyczne																													
GMINA	Loco					DUŻE DOLINY					sfaldowania i niewielkie cyple					niezabud.	X	śr.zabud.		zabudow.																									
POWIAT	łódzki					w wodzie	terasa denna	terasa nadzalewowa	terasy wyższe	brzeg wysoczyzny	cyple wybitne					pole orne	X	nieużytek		łąka																									
WOJEWÓDZTWO	łódzkie					MAŁE DOLINY					TEREN OSŁONIĘTY					sad		park		las																									
AZP nr obsz.	66-52		nr st.	27		dno doliny					stok doliny	krawędź doliny			podstawa stoku					określenie bliższe																									
Współrz. geogr.	N	51° 45' 57.74"			E	19° 34' 27.91"			STREFA POZA DOLINAMI					doliny denud., niecki, jary, parowy																															
Nazwa lokalna						równina	obsz. falisty	obsz. pagórk.	obsz. górzysty	jaskinie, schroniska skalne																																			
Nr działki ewidencyjnej	257/4, 257/5					FORMA SZCZEGÓLNA																																							
Identyfikator działki ewidencyjnej	106106_9.0044																																												
Właściciel terenu																																													
5	KLASYFIKACJA FUNKCJONALNO-KULTUROWO-CHRONOLOGICZNA STANOWISKA																																												
nr	funkcja				kultura				chronologia				opis materiałów, obiektów, warstw oraz form terenowych																																
1.	osada				k. przeworska				Późny Okres Rzymski				1 fr. ceramiki																																
6	OPIS OBSZARU STANOW.					7					ZAGROŻENIA					8					WNIOSKI KONSERWAT.					10					WYKONANIE KARTY					11					WERYFIK. KONSERW.				
obserw. utrudniona		bez przeszk.			X	Budowa CPK					niezbędna szczegółowa inwentaryzacja					data (dd,mm,rrrr)					14.12.2024					akceptacja WKZ																			
pole otwarte	X	pole zamknięte									niezbędne badania archeologiczne					autor karty																													
nasycenie znaleziskami:		równomierne									niezbędne działania administracyjne					P. Momot, P. Owczarek					miejsowość, data																								
jednocentryczne	X	wielocentryczne									9					AKTUALNA OCHRONA					określili chronologię																								
powierzchnia stanowiska:																nr rejestru zabytków					P. Momot, P. Owczarek, A. Strugalski					12					ZBIORY I NR INWENT.														
≤1 ar	≤0,5 ha	≤1ha	≤5ha	≤15ha	>15ha											data wpisu do rejestru										miejsce przechowywania					nr inwentarza														
X																park kulturowy																													
gęstość występowania znalezisk:																plan zagospodarowania przestrzennego					sprawdził-konsultant AZP																								
mała		średnia			duża																																								

13 MAPA W SKALI 1:10 000

- 1: N: 51° 45' 58.85"; E: 19° 34' 26.42"
- 2: N: 51° 45' 58.38"; E: 19° 34' 28.86"
- 3: N: 51° 45' 56.58"; E: 19° 34' 29.29"
- 4: N: 51° 45' 57.49"; E: 19° 34' 26.36"

14 HISTORIA BADAŃ STANOWISKA (rok/ rodzaj badań/ autor i instytucja)

2024	Badania powierzchniowe	P. Momot, P. Owczarek
------	------------------------	-----------------------

15 DOKUMENTACJA

Ad. 16
 P. Momot, P. Owczarek Sprawozdanie z badań powierzchniowych na inwestycji:
 „Budowa linii kolejowej nr 85 na odc. Warszawa Zachodnia-CPK- Łódź Niciarniana
 bez odcinka w obrębie Węzła kolejowego CPK w zakresie obejmującym zadanie
 częściowe 2”

Ad. 17
 Zweryfikowane pozytywnie w trakcie badań powierzchniowych w 11. – 12.2024 r.

16 LITERATURA**17 INNE DANE**