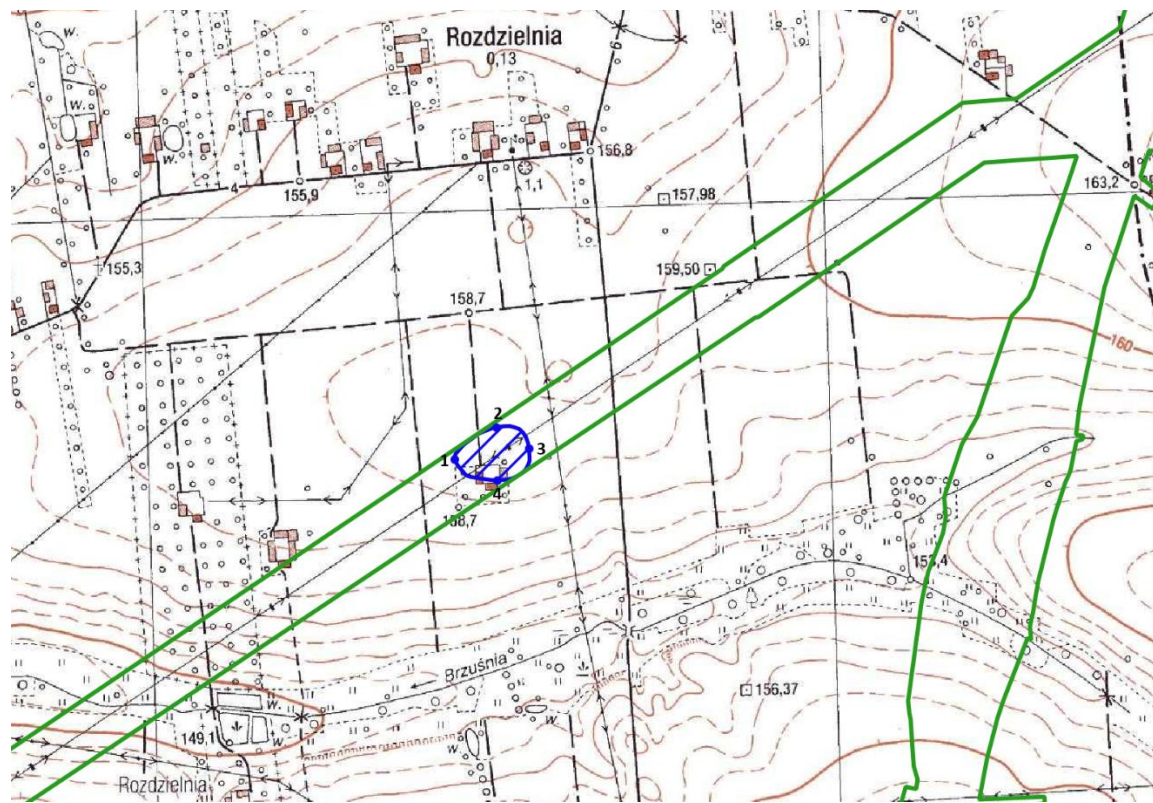


A Z P		KARTA EWIDENCYJNA ZABYTKU ARCHEOLOGICZNEGO LĄDOWEGO										A	T	X	N	W	P	L																												
1		LOKALIZACJA					2					POŁOŻENIE FIZYCNOGEOGRAFICZNE						3						UTWÓR GEOLOGICZNY																						
M.		Rozdzielna					JEDNOSTKA FIZYCNOGEOGRAFICZNA					Równina Łowicko - Blońska						luźny				zwięzły		X		torf.-bagn.																				
Nr stan. w miejscowości		4					STREFA NADMORSKA (NADZALEWOWA)					TEREN NIEEKSPONOWANY						określenie specjalistyczne																												
GMINA		Dmosin					DUŻE DOLINY					X						sfaldowania i niewielkie cyple						niezabud.				śr.zabud.		X		zabudow.														
POWIAT		brzeziński					w wodzie					terasa denna		terasa nadzalewowa		terasy wyższe		brzeg wysoczyzny		cyple wybitne						pole orne		X		nieużytek		łąka														
WOJEWÓDZTWO		łódzkie					MAŁE DOLINY											TEREN OSŁONIĘTY						teren przemysłowy																						
AZP nr obsz.		63-55			nr st.		8		dno doliny					stok doliny		krawędź doliny				podstawa stoku						określenie bliższe																				
Współrz. geogr.		N		51° 56' 30.35"			E		19° 49' 39.6"			STREFA POZA DOLINAMI					doliny denud., niecki, jary, parowy																													
Nazwa lokalna							równina					obsz. falisty		obsz. pagórk.		obsz. górzysty		jaskinie, schroniska skalne																												
Nr działki ewidencyjnej		241/3, 241/4					FORMA SZCZEGÓLNA																																							
Identyfikator działki ewidencyjnej		102103_2.0017.																																												
Właściciel terenu																																														
5		KLASYFIKACJA FUNKCJONALNO-KULTUROWO-CHRONOLOGICZNA STANOWISKA																																												
nr		funkcja					kultura					chronologia					opis materiałów, obiektów, warstw oraz form terenowych																													
1. 2.		Punkt osadniczy Osada					nieokreślona -					pradzieje XVII – XIX w.					2 fr. ceramiki 6 fr. ceramiki																													
6		OPIS OBSZARU STANOW.					7					ZAGROŻENIA					8					WNIOSKI KONSERWAT.					10					WYKONANIE KARTY					11					WERYFIK. KONSERW.				
obserw. utrudniona		X		bez przeszk.			Budowa CPK					niezbędna szczegółowa inwentaryzacja					data (dd,mm,rrrr)					14.12.2024					akceptacja WKZ																			
pole otwarte		X		pole zamknięte								niezbędne badania archeologiczne					autor karty					miejsowość, data																								
nasylenie znaleziskami:		równomierne			niezbędne działania administracyjne							P. Momot, P. Owczarek					12					ZBIORY I NR INWENT.																								
jednocentryczne					wielocentryczne							X		9					AKTUALNA OCHRONA					określili chronologię																						
powierzchnia stanowiska:														nr rejestru zabytków					P. Momot, P. Owczarek, A. Strugalski					miejsce przechowywania					nr inwentarza																	
≤1 ar		≤0,5 ha		≤1ha		≤5ha		≤15ha		>15ha		data wpisu do rejestru					park kulturowy					sprawdził-konsultant AZP																								
gęstość występowania znalezisk:										plan zagospodarowania przestrzennego																																				
mała		X		średnia			duża																																							

13 MAPA W SKALI 1:10 000

1: N: 51° 56' 30.17"; E: 19° 49' 36.51"

2: N: 51° 56' 31.63"; E: 19° 49' 40.3"

3: N: 51° 56' 30.43"; E: 19° 49' 42.23"

4: N: 51° 56' 29.08"; E: 19° 49' 39.55"

14 HISTORIA BADAŃ STANOWISKA (rok/ rodzaj badań/ autor i instytucja)

2024	Badania powierzchniowe	P. Momot, P. Owczarek
------	------------------------	-----------------------

15 DOKUMENTACJA

Ad. 16

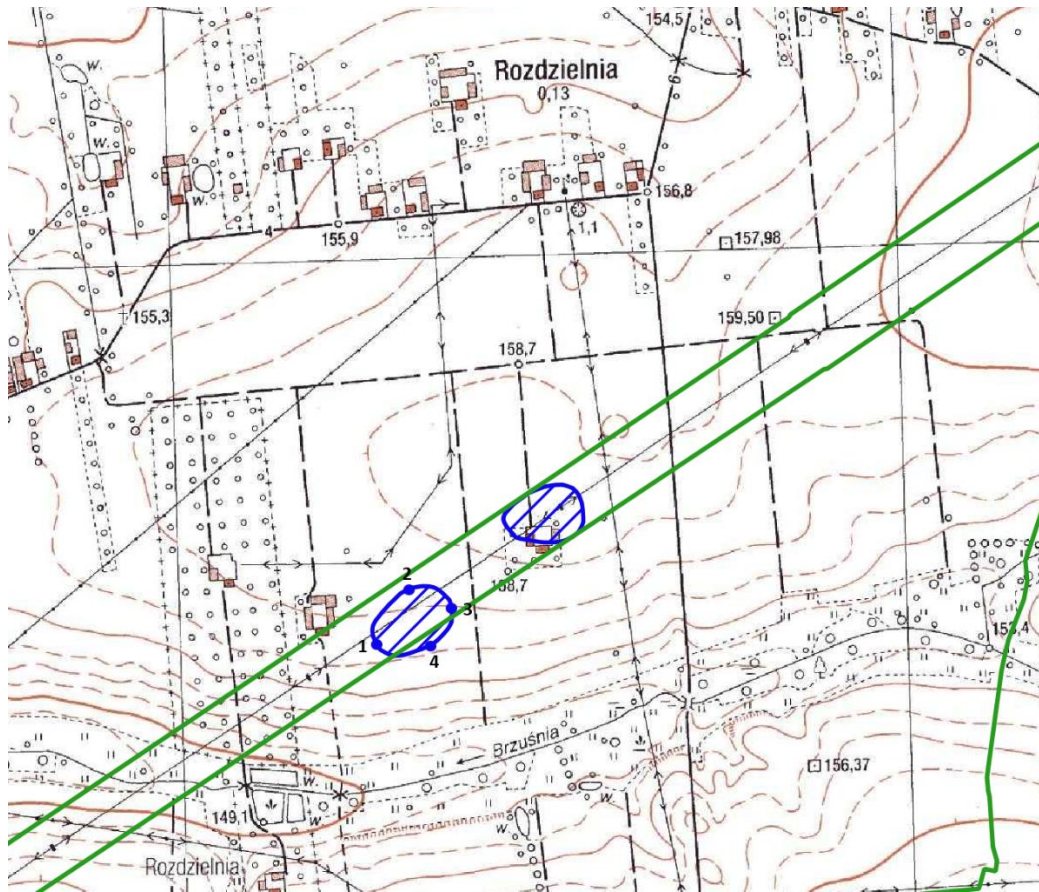
P. Momot, P. Owczarek Sprawozdanie z badań powierzchniowych na inwestycji: „Budowa linii kolejowej nr 85 na odc. Warszawa Zachodnia-CPK- Łódź Niciarniana bez odcinka w obrębie Węzła kolejowego CPK w zakresie obejmującym zadanie częściowe 2”

Ad. 17

Stanowisko odkryte w trakcie badań powierzchniowych w 11. – 12.2024 r.

16 LITERATURA**17 INNE DANE**

A Z P		KARTA EWIDENCYJNA ZABYTKU ARCHEOLOGICZNEGO LĄDOWEGO										A	T	X	N	W	P	L																			
1		LOKALIZACJA					2					POŁOŻENIE FIZYCZNOGEOGRAFICZNE					3					UTWÓR GEOLOGICZNY															
M.		Rozdzielna					JEDNOSTKA FIZYCZNOGEOGRAFICZNA					Równina Łowicko - Blońska					luźny		zwięzły		X	torf.-bagn.															
Nr stan. w miejscowości		5					STREFA NADMORSKA (NADZALEWOWA)					TEREN NIEEKSPONOWANY					określenie specjalistyczne																				
GMINA		Dmosin					DUŻE DOLINY					X					sfaldowania i niewielkie cyple					niezabud.		śr.zabud.		X	zabudow.										
POWIAT		brzeziński					w wodzie					terasa denną		terasa nadzalewowa		terasy wyższe		brzeg wysoczyzny	cyple wybitne					pole orne		X	nieużytek		łąka								
WOJEWÓDZTWO		łódzkie					MAŁE DOLINY										TEREN OSŁONIĘTY					torf		bagn		woda											
AZP nr obsz.		63-55			nr st.		9		dno doliny					stok doliny		krawędź doliny		podstawa stoku					określenie bliższe														
Współrz. geogr.		N 51° 56' 25.61"		E 19° 49' 29.91"		Nazwa lokalna					STREFA POZA DOLINAMI					doliny denud., niecki, jary, parowy																					
Nr działki ewidencyjnej		238/3, 237/3, 239/2					równina					obsz. falisty		obsz. pagórk.		obsz. górzasty		jaskinie, schroniska skalne																			
Identyfikator działki ewidencyjnej		102103_2.0017.					Właściciel terenu					FORMA SZCZEGÓLNA					teren przemysłowy																				
5		KLASYFIKACJA FUNKCJONALNO-KULTUROWO-CHRONOLOGICZNA STANOWISKA																																			
nr		funkcja				kultura				chronologia				opis materiałów, obiektów, warstw oraz form terenowych																							
1.		Osada				-				XVII – XIX w.				4 fr. ceramiki																							
6		OPIS OBSZARU STANOW.				7				ZAGROŻENIA				8				WNIOSKI KONSERWAT.				10				WYKONANIE KARTY				11				WERYFIK. KONSERW.			
obserw. utrudniona		bez przeszk.		X		Budowa CPK				niezbędna szczegółowa inwentaryzacja				data (dd,mm,rrrr)				14.12.2024				akceptacja WKZ															
pole otwarte		X	pole zamknięte							niezbędne badania archeologiczne				autor karty				P. Momot, P. Owczarek				miejsowość, data															
nasycenie znaleziskami:		równomierne			9					AKTUALNA OCHRONA				określili chronologię				12				ZBIORY I NR INWENT.															
jednocentryczne		wielocentryczne			X					nr rejestru zabytków				data wpisu do rejestru				P. Momot, P. Owczarek, A. Strugalski				miejsce przechowywania				nr inwentarza											
powierzchnia stanowiska:		≤1 ar	≤0,5 ha	≤1ha	≤5ha					≤15ha	>15ha	park kulturowy				plan zagospodarowania przestrzennego				sprawdził-konsultant AZP																	
gęstość występowania znalezisk:		mała	X	średnia		duża																															

13 MAPA W SKALI 1:10 000

1: N: 51° 56' 25.12"; E: 19° 49' 27.03"

2: N: 51° 56' 27.17"; E: 19° 49' 30.29"

3: N: 51° 56' 25.84"; E: 19° 49' 32.74"

4: N: 51° 56' 24.3"; E: 19° 49' 29.95"

14 HISTORIA BADAŃ STANOWISKA (rok/ rodzaj badań/ autor i instytucja)

2024	Badania powierzchniowe	P. Momot, P. Owczarek
------	------------------------	-----------------------

15 DOKUMENTACJA

Ad. 16

P. Momot, P. Owczarek Sprawozdanie z badań powierzchniowych na inwestycji: „Budowa linii kolejowej nr 85 na odc. Warszawa Zachodnia-CPK- Łódź Niciarniana bez odcinka w obrębie Węzła kolejowego CPK w zakresie obejmującym zadanie częściowe 2”

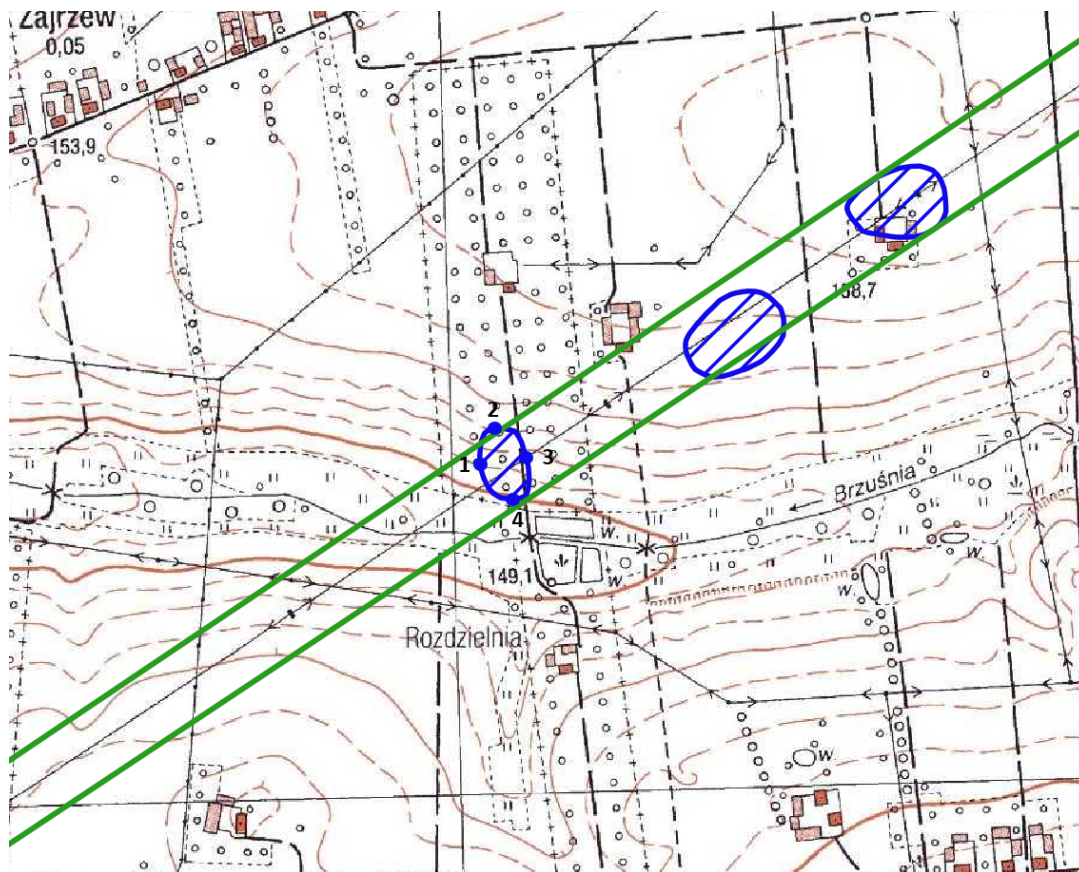
Ad. 17

Stanowisko odkryte w trakcie badań powierzchniowych w 11. – 12.2024 r.

16 LITERATURA**17 INNE DANE**

A Z P		KARTA EWIDENCYJNA ZABYTKU ARCHEOLOGICZNEGO LĄDOWEGO										A	T	X	N	W	P	L																												
1		LOKALIZACJA					2					POŁOŻENIE FIZYCZNOGEOGRAFICZNE					3					UTWÓR GEOLOGICZNY																								
M.		Rozdzielna					JEDNOSTKA FIZYCZNOGEOGRAFICZNA					Równina Łowicko - Blońska					luźny		zwięzły		X	torf.-bagn.																								
Nr stan. w miejscowości		6					STREFA NADMORSKA (NADZALEWOWA)					TEREN NIEEKSPONOWANY					określenie specjalistyczne																													
GMINA		Dmosin					DUŻE DOLINY					X					sfaldowania i niewielkie cyple					niezabud.		śr.zabud.		X	zabudow.																			
POWIAT		brzeziński					w wodzie					terasa denną		terasa nadzalewowa		terasy wyższe		brzeg wysoczyzny	cyple wybitne					pole orne		X	nieużytek		łąka																	
WOJEWÓDZTWO		łódzkie					MAŁE DOLINY					TEREN OSŁONIĘTY					wyniesienia o ekspozycji okrężnej					sad		park		las																				
AZP nr obsz.		63-55			nr st.		10			TEREN EKSPONOWANY					X					4					DOSTĘPNOŚĆ TERENU																					
Współrz. geogr.		N		51° 56' 21.07"			E		19° 49' 16.35"			dno doliny					stok doliny		krawędź doliny			podstawa stoku					określenie bliższe																			
Nazwa lokalna							STREFA POZA DOLINAMI					doliny denud., niecki, jary, parowy					kotlinki, zagłębienia bezodpływowe																													
Nr działki ewidencyjnej		234/6, 233/3					równina					obsz. falisty		obsz. pagórk.		obsz. górzysty			jaskinie, schroniska skalne					teren przemysłowy																						
Identyfikator działki ewidencyjnej		102103_2.0017.					FORMA SZCZEGÓLNA																																							
Właściciel terenu																																														
5		KLASYFIKACJA FUNKCJONALNO-KULTUROWO-CHRONOLOGICZNA STANOWISKA																																												
nr		funkcja					kultura					chronologia					opis materiałów, obiektów, warstw oraz form terenowych																													
1. 2.		Punkt osadniczy Osada					nieokreślona -					pradzieje XVII – XIX w.					1 fr. wióra krzemienno 5 fr. ceramiki																													
6		OPIS OBSZARU STANOW.					7					ZAGROŻENIA					8					WNIOSKI KONSERWAT.					10					WYKONANIE KARTY					11					WERYFIK. KONSERW.				
obserw. utrudniona		bez przeszk.		X		Budowa CPK					niezbędna szczegółowa inwentaryzacja					data (dd,mm,rrrr)					14.12.2024					akceptacja WKZ																				
pole otwarte		X	pole zamknięte								niezbędne badania archeologiczne					autor karty					miejsowość, data																									
nasycenie znaleziskami:		równomierne									niezbędne działania administracyjne					P. Momot, P. Owczarek					12					ZBIORY I NR INWENT.																				
jednocentryczne		wielocentryczne									X	9					AKTUALNA OCHRONA					określili chronologię					miejsce przechowywania					nr inwentarza														
powierzchnia stanowiska:		≤1 ar									≤0,5 ha	≤1ha	≤5ha	≤15ha	>15ha	nr rejestru zabytków					P. Momot, P. Owczarek, A. Strugalski																									
gestość występowania znalezisk:		mała				X	średnia			duża		data wpisu do rejestru					plan zagospodarowania przestrzennego					sprawdził-konsultant AZP																								

13 MAPA W SKALI 1:10 000



1: N: 51° 56' 21.25"; E: 19° 49' 14.98"

2: N: 51° 56' 22.35"; E: 19° 49' 15.98"

3: N: 51° 56' 21.4"; E: 19° 49' 17.64"

4: N: 51° 56' 19.82"; E: 19° 49' 17.08"

14 HISTORIA BADAŃ STANOWISKA (rok/ rodzaj badań/ autor i instytucja)

2024	Badania powierzchniowe	P. Momot, P. Owczarek
------	------------------------	-----------------------

15 DOKUMENTACJA

16 LITERATURA

17 INNE DANE

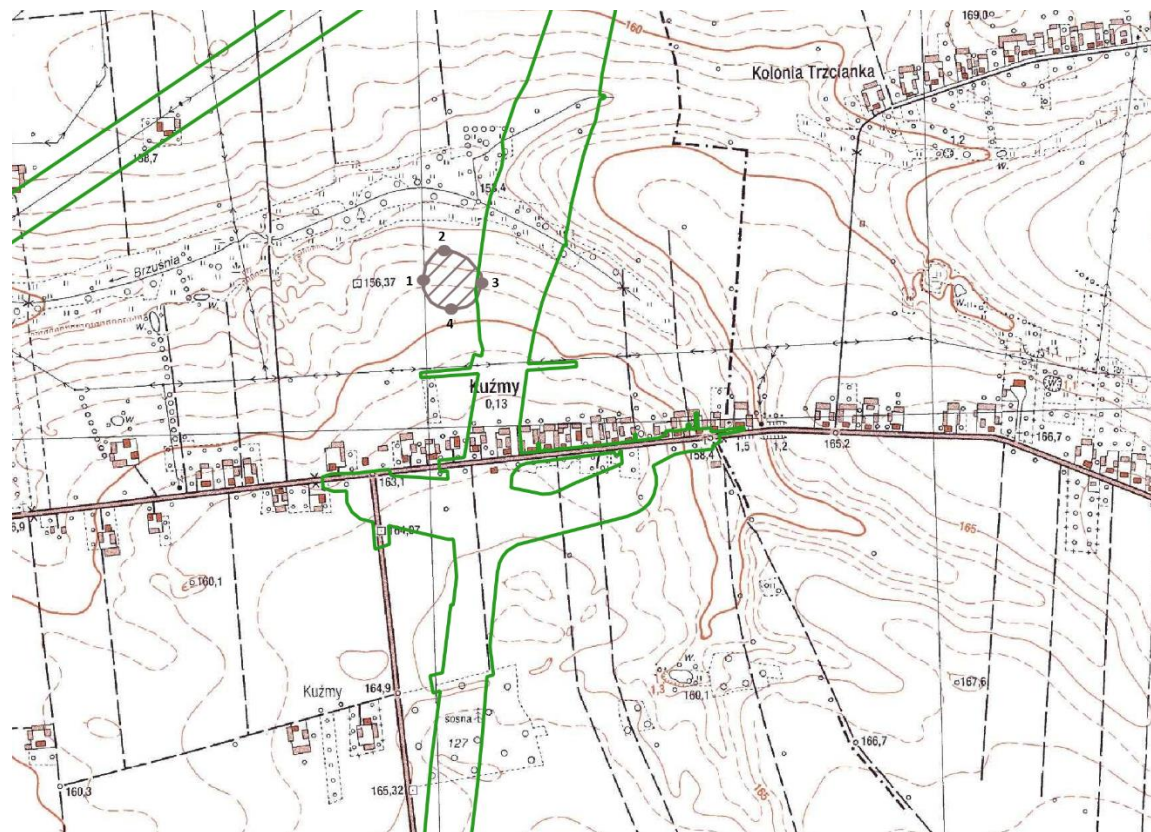
Ad. 16

P. Momot, P. Owczarek Sprawozdanie z badań powierzchniowych na inwestycji: „Budowa linii kolejowej nr 85 na odc. Warszawa Zachodnia-CPK- Łódź Niciarniana bez odcinka w obrębie Węzła kolejowego CPK w zakresie obejmującym zadanie częściowe 2”

Ad. 17

Stanowisko odkryte w trakcie badań powierzchniowych w 11. – 12.2024 r.

A Z P		KARTA EWIDENCYJNA ZABYTKU ARCHEOLOGICZNEGO LĄDOWEGO										A	T	X	N	W	P	L																												
X		X										X																																		
1		LOKALIZACJA					2					POŁOŻENIE FIZYCNOGEOGRAFICZNE					3					UTWÓR GEOLOGICZNY																								
M.		Kuźmy					JEDNOSTKA FIZYCNOGEOGRAFICZNA					Równina Łowicko - Blońska					łuzny		X		zwięzły				torf.-bagn.																					
Nr stan. w miejscowości		2					STREFA NADMORSKA (NADZALEWOWA)					TEREN NIEEKSPONOWANY					określenie specjalistyczne																													
GMINA		Dmosin					DUŻE DOLINY					sfaldowania i niewielkie cyple					niezabud.		X		śr.zabud.				zabudow.																					
POWIAT		brzeziński					w wodzie					terasa denną		terasa nadzalewowa		terasy wyższe		brzeg wysoczyzny		cyple wybitne		pole orne		X		nieużytek		łąka																		
WOJEWÓDZTWO		łódzkie					MAŁE DOLINY					X					TEREN OSŁONIĘTY		teren przemysłowy																											
AZP nr obsz.		63-55		nr st.		11		dno doliny					stok doliny		krawędź doliny		podstawa stoku					określenie bliższe																								
Współrz. geogr.		N 51° 56' 19.15"		E 19° 50' 8.38"		Nazwa lokalna					X					doliny denud., niecki, jary, parowy																														
Nr działki ewidencyjnej		160					STREFA POZA DOLINAMI					kotlinki, zagłębienia bezodpływowe																																		
Identyfikator działki ewidencyjnej		102103_2.0010.160					równina		obsz. falisty		obsz. pagórk.		obsz. górzysty		jaskinie, schroniska skalne																															
Właściciel terenu							FORMA SZCZEGÓLNA																																							
5																		KLASYFIKACJA FUNKCJONALNO-KULTUROWO-CHRONOLOGICZNA STANOWISKA																												
nr		funkcja					kultura					chronologia					opis materiałów, obiektów, warstw oraz form terenowych																													
1.		osada					k. lużycka					Halsztad D					6 fr. ceramiki																													
6		OPIS OBSZARU STANOW.					7					ZAGROŻENIA					8					WNIOSKI KONSERWAT.					10					WYKONANIE KARTY					11					WERYFIK. KONSERW.				
obserw. utrudniona				bez przeszk.		X		Budowa CPK					niezbędna szczegółowa inwentaryzacja										data (dd,mm,rrrr)		14.12.2024			akceptacja WKZ																		
pole otwarte		X		pole zamknięte									niezbędne badania archeologiczne					X					autor karty																							
nasycenie znaleziskami:		równomierne				niezbędne działania administracyjne												P. Momot, P. Owczarek					miejsowość, data																							
jednocentryczne		X		wielocentryczne									9					AKTUALNA OCHRONA					określili chronologię																							
powierzchnia stanowiska:																																														
≤1 ar		≤0,5 ha		≤1ha		≤5ha		≤15ha		>15ha																																				
gęstość występowania znalezisk:																																														
mała		X		średnia				duża																																						
plan zagospodarowania przestrzennego		Uchwała nr XXXVI/291/09 Rady Gminy Dmosin z dnia 7.12.2009 r.					sprawdził-konsultant AZP																																							
12		ZBIORY I NR INWENT.					miejsce przechowywania					nr inwentarza																																		

13 MAPA W SKALI 1:10 000

1: N: 51° 56' 19.4"; E: 19° 50' 5.63"

2: N: 51° 56' 21.13"; E: 19° 50' 7.71"

3: N: 51° 56' 18.98"; E: 19° 50' 11.68"

4: N: 51° 56' 17.23"; E: 19° 50' 8.33"

14 HISTORIA BADAŃ STANOWISKA (rok/ rodzaj badań/ autor i instytucja)

1988

Badania powierzchniowe

J. Skowron

2024

Badania powierzchniowe

P. Momot, P. Owczarek

15 DOKUMENTACJA**16 LITERATURA****17 INNE DANE**

Ad. 16

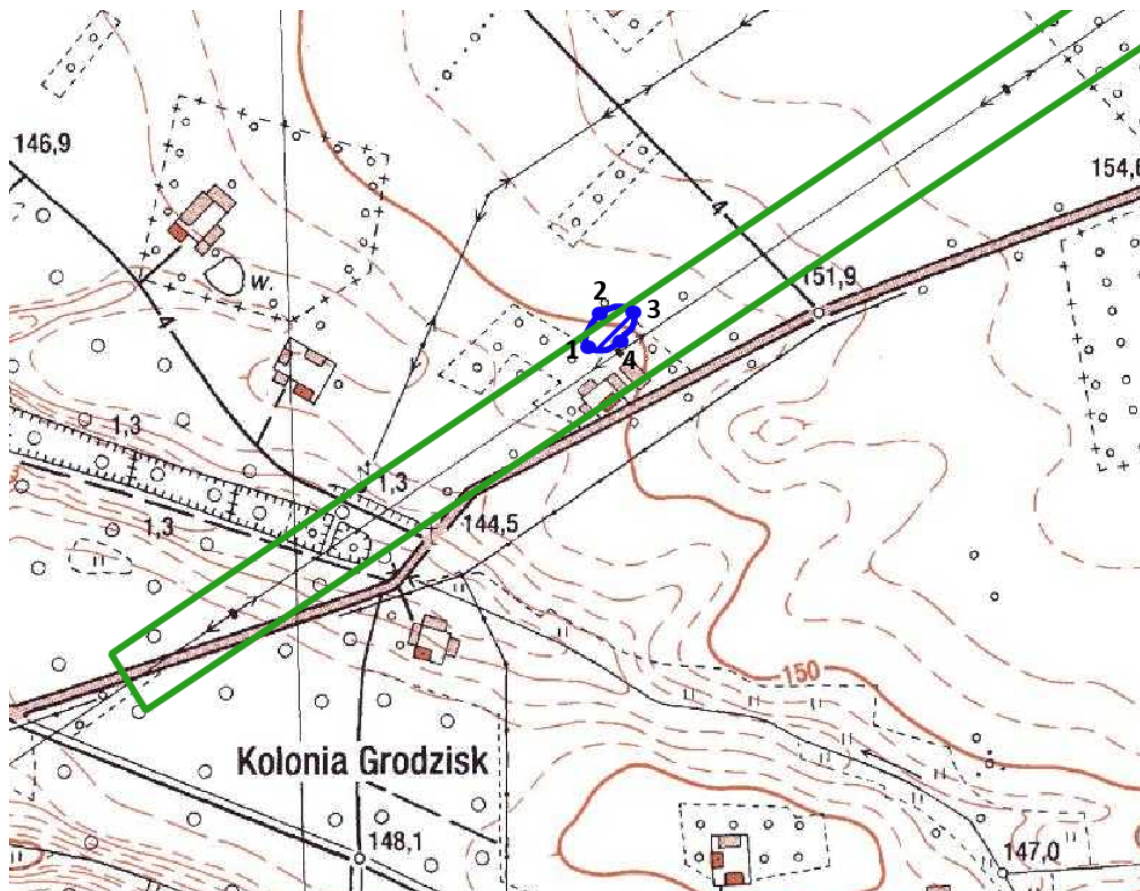
P. Momot, P. Owczarek Sprawozdanie z badań powierzchniowych na inwestycji: „Budowa linii kolejowej nr 85 na odc. Warszawa Zachodnia-CPK- Łódź Niciarniana bez odcinka w obrębie Węzła kolejowego CPK w zakresie obejmującym zadanie częściowe 2”

Ad. 17

Stanowisko odkryte 21.01.1988 r. Zweryfikowane negatywnie w trakcie badań powierzchniowych w 11. – 12.2024 r.

A Z P		KARTA EWIDENCYJNA ZABYTKU ARCHEOLOGICZNEGO LĄDOWEGO										A	T	X	N	W	P	L																												
1		LOKALIZACJA					2					POŁOŻENIE FIZYCNOGEOGRAFICZNE					3					UTWÓR GEOLOGICZNY																								
M.		Grodzisk					JEDNOSTKA FIZYCNOGEOGRAFICZNA					Równina Łowicko - Blońska					łuzny				zwięzły		X		torf.-bagn.																					
Nr stan. w miejscowości		2					STREFA NADMORSKA (NADZALEWOWA)					TEREN NIEEKSPONOWANY					określenie specjalistyczne																													
GMINA		Dmosin					DUŻE DOLINY					sfaldowania i niewielkie cyple					niezabud.				śr.zabud.		X		zabudow.																					
POWIAT		brzeziński					w wodzie					terasa denna					terasa nadzalewowa					terasy wyższe					brzeg wysoczyzny																			
WOJEWÓDZTWO		łódzkie					MAŁE DOLINY					X					TEREN OSŁONIĘTY					pole orne		X		nieużytek				łąka																
AZP nr obsz.		63-54		nr st.		37		wzniesienia o ekspozycji okrężnej					wad i garby					sad				park				las																				
Współrz. geogr.		N 51° 55' 23.87"		E 19° 46' 53.11"		dno doliny					stok doliny					krawędź doliny					torf				bagn				woda																	
Nazwa lokalna							STREFA POZA DOLINAMI					podstawa stoku					określenie bliższe																													
Nr działki ewidencyjnej		23/2					równina					obsz. falisty					obsz. pagórk.					obsz. górzysty					jaskinie, schroniska skalne																			
Identyfikator działki ewidencyjnej		102103_2.0004.23/2					FORMA SZCZEGÓLNA																																							
Właściciel terenu																																														
5		KLASYFIKACJA FUNKCJONALNO-KULTUROWO-CHRONOLOGICZNA STANOWISKA																																												
nr		funkcja					kultura					chronologia					opis materiałów, obiektów, warstw oraz form terenowych																													
1.		Punkt osadniczy					-					XVII – XVIII w.					2 fr. ceramiki																													
6		OPIS OBSZARU STANOW.					7					ZAGROŻENIA					8					WNIOSKI KONSERWAT.					10					WYKONANIE KARTY					11					WERYFIK. KONSERW.				
obserw. utrudniona		X		bez przeszcz.			Budowa CPK					niezbędna szczegółowa inwentaryzacja					data (dd,mm,rrrr)					14.12.2024					akceptacja WKZ																			
pole otwarte		X		pole zamknięte								niezbędne badania archeologiczne					autor karty					P. Momot, P. Owczarek					miejsowość, data																			
nasylenie znaleziskami:		równomierne										9					AKTUALNA OCHRONA					określili chronologię					12					ZBIORY I NR INWENT.														
jednocentryczne					wielocentryczne							X		nr rejestru zabytków					P. Momot, P. Owczarek, A. Strugalski					miejsce przechowywania								nr inwentarza														
powierzchnia stanowiska:												≤1 ar					X		≤0,5 ha					≤1ha					≤5ha					≤15ha					>15ha							
gęstość występowania znalezisk:		mała			X		średnia					duża					plan zagospodarowania przestrzennego					sprawdził-konsultant AZP																								

13 MAPA W SKALI 1:10 000



- 1: N: 51° 55' 23.65"; E: 19° 46' 52.01"
- 2: N: 51° 55' 24.42"; E: 19° 46' 53.09"
- 3: N: 51° 55' 24.35"; E: 19° 46' 54.22"
- 4: N: 51° 55' 23.28"; E: 19° 46' 53.22"

14 HISTORIA BADAŃ STANOWISKA (rok/ rodzaj badań/ autor i instytucja)

2024	Badania powierzchniowe	P. Momot, P. Owczarek
------	------------------------	-----------------------

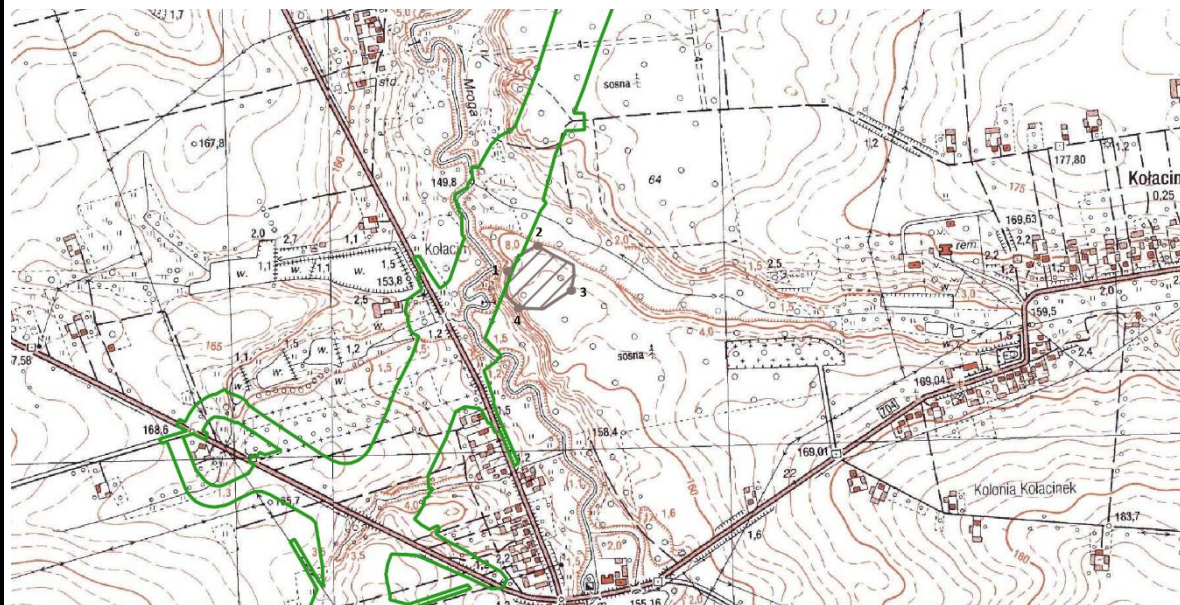
15 DOKUMENTACJA

16 LITERATURA

17 INNE DANE

Ad. 16
 P. Momot, P. Owczarek Sprawozdanie z badań powierzchniowych na inwestycji:
 „Budowa linii kolejowej nr 85 na odc. Warszawa Zachodnia-CPK- Łódź Niciarniana
 bez odcinka w obrębie Węzła kolejowego CPK w zakresie obejmującym zadanie
 częściowe 2”

Ad. 17
 Stanowisko odkryte w trakcie badań powierzchniowych w 11. – 12.2024 r.

13 MAPA W SKALI 1:10 000

1: N: 51° 52' 1.48"; E: 19° 48' 57.25"

2: N: 51° 52' 3.64"; E: 19° 49' 0.34"

3: N: 51° 52' 1.73"; E: 19° 49' 4.14"

4: N: 51° 51' 59.56"; E: 19° 48' 59.49."

14 HISTORIA BADAŃ STANOWISKA (rok/ rodzaj badań/ autor i instytucja)

1980	Badania powierzchniowe	Z. Lechowicz, T. Horbacz
2024	Badania powierzchniowe	P. Momot, P. Owczarek

15 DOKUMENTACJA

Ad. 16

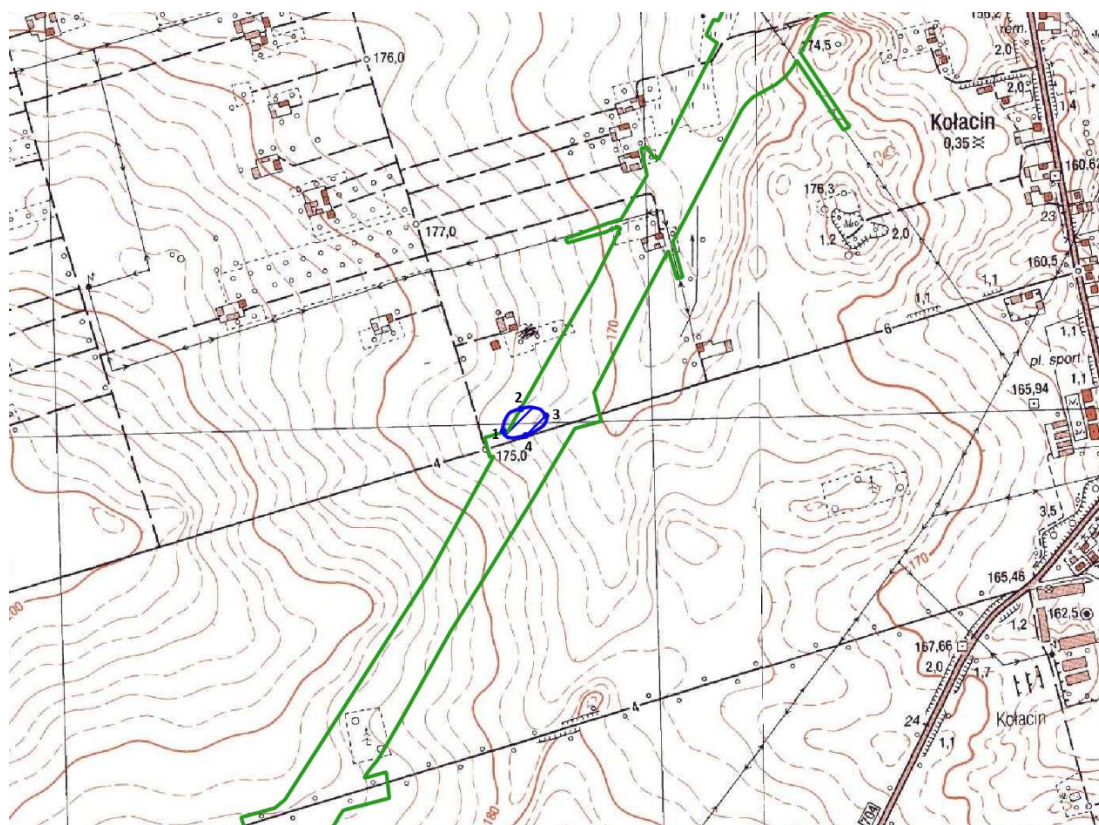
P. Momot, P. Owczarek Sprawozdanie z badań powierzchniowych na inwestycji: „Budowa linii kolejowej nr 85 na odc. Warszawa Zachodnia-CPK- Łódź Niciarniana bez odcinka w obrębie Węzła kolejowego CPK w zakresie obejmującym zadanie częściowe 2”

Ad. 17

Stanowisko odkryte przez Z. Lechowicza, T. Horbacza we 09.1980 r. w trakcie badań powierzchniowych. W trakcie prospekcji terenowej w okresie 11. – 12.2024 r. zweryfikowano je negatywnie. Teren niedostępny – brak możliwości dotarcia we wskazane miejsce.

16 LITERATURA**17 INNE DANE**

A Z P		KARTA EWIDENCYJNA ZABYTKU ARCHEOLOGICZNEGO LĄDOWEGO										A	T	X	N	W	P	L																												
1		LOKALIZACJA					2					POŁOŻENIE FIZYCNOGEOGRAFICZNE					3					UTWÓR GEOLOGICZNY																								
M.		Kołacin					JEDNOSTKA FIZYCNOGEOGRAFICZNA					Wysoczyzna Rawska					luźny		zwięzły		X	torf.-bagn.																								
Nr stan. w miejscowości		3					STREFA NADMORSKA (NADZALEWOWA)					TEREN NIEEKSPONOWANY					określenie specjalistyczne																													
GMINA		Dmosin					DUŻE DOLINY					sfaldowania i niewielkie cypłe					niezabud.		X	śr.zabud.		zabudow.																								
POWIAT		brzeziński					w wodzie					terasa denna		terasa nadzalewowa		terasy wyższe	brzeg wysoczyzny		cypłe wybitne		pole orne		X	nieużytek		łąka																				
WOJEWÓDZTWO		łódzkie					MAŁE DOLINY					X					TEREN OSŁONIĘTY					torf		bagn		woda																				
AZP nr obsz.		64-55		nr st.		18		dno doliny					stok doliny		krawędź doliny		podstawa stoku					określenie bliższe																								
Współrz. geogr.		N 51° 51' 17.55"		E 19° 48' 17.6"		Nazwa lokalna					STREFA POZA DOLINAMI					doliny denud., niecki, jary, parowy																														
Nr działki ewidencyjnej		116					równina					obsz. falisty		obsz. pagórk.		obsz. górzysty		jaskinie, schroniska skalne																												
Identyfikator działki ewidencyjnej		102103_2.0007.116					Właściciel terenu					FORMA SZCZEGÓLNA					teren przemysłowy																													
5		KLASYFIKACJA FUNKCJONALNO-KULTUROWO-CHRONOLOGICZNA STANOWISKA																																												
nr		funkcja			kultura			chronologia			opis materiałów, obiektów, warstw oraz form terenowych																																			
1.		osada			-			XVI – XVIII w.			6 fr. ceramiki																																			
6		OPIS OBSZARU STANOW.					7					ZAGROŻENIA					8					WNIOSKI KONSERWAT.					10					WYKONANIE KARTY					11					WERYFIK. KONSERW.				
obserw. utrudniona		X	bez przeszk.				Budowa CPK					niezbędna szczegółowa inwentaryzacja					data (dd,mm,rrrr)		14.12.2024			akceptacja WKZ																								
pole otwarte		X	pole zamknięte			niezbędne badania archeologiczne						autor karty					P. Momot, P. Owczarek		miejsowość, data																											
nasylenie znaleziskami:		równomierne			niezbędne działania administracyjne							9					AKTUALNA OCHRONA					określili chronologię																								
jednocentryczne		wielocentryczne			X	nr rejestru zabytków						data wpisu do rejestru					P. Momot, P. Owczarek, A. Strugalski					12		ZBIORY I NR INWENT.																						
powierzchnia stanowiska:		≤1 ar	≤0,5 ha	≤1ha	≤5ha	≤15ha						>15ha	park kulturowy					plan zagospodarowania przestrzennego					sprawdził-konsultant AZP		miejsce przechowywania		nr inwentarza																			
gęstość występowania znalezisk:		mała	X	średnia		duża		Uchwała nr XV/105/20 Rady Gminy Dmosin z dnia 6.03.2020 r.																																						

13 MAPA W SKALI 1:10 000

1: N: 51° 51' 17.66"; E: 19° 48' 16.11"

2: N: 51° 51' 18.38"; E: 19° 48' 18.33"

3: N: 51° 51' 17.75"; E: 19° 48' 19.81"

4: N: 51° 51' 16.81"; E: 19° 48' 17.60"

14 HISTORIA BADAŃ STANOWISKA (rok/ rodzaj badań/ autor i instytucja)

2024	Badania powierzchniowe	P. Momot, P. Owczarek
------	------------------------	-----------------------

15 DOKUMENTACJA

Ad.16

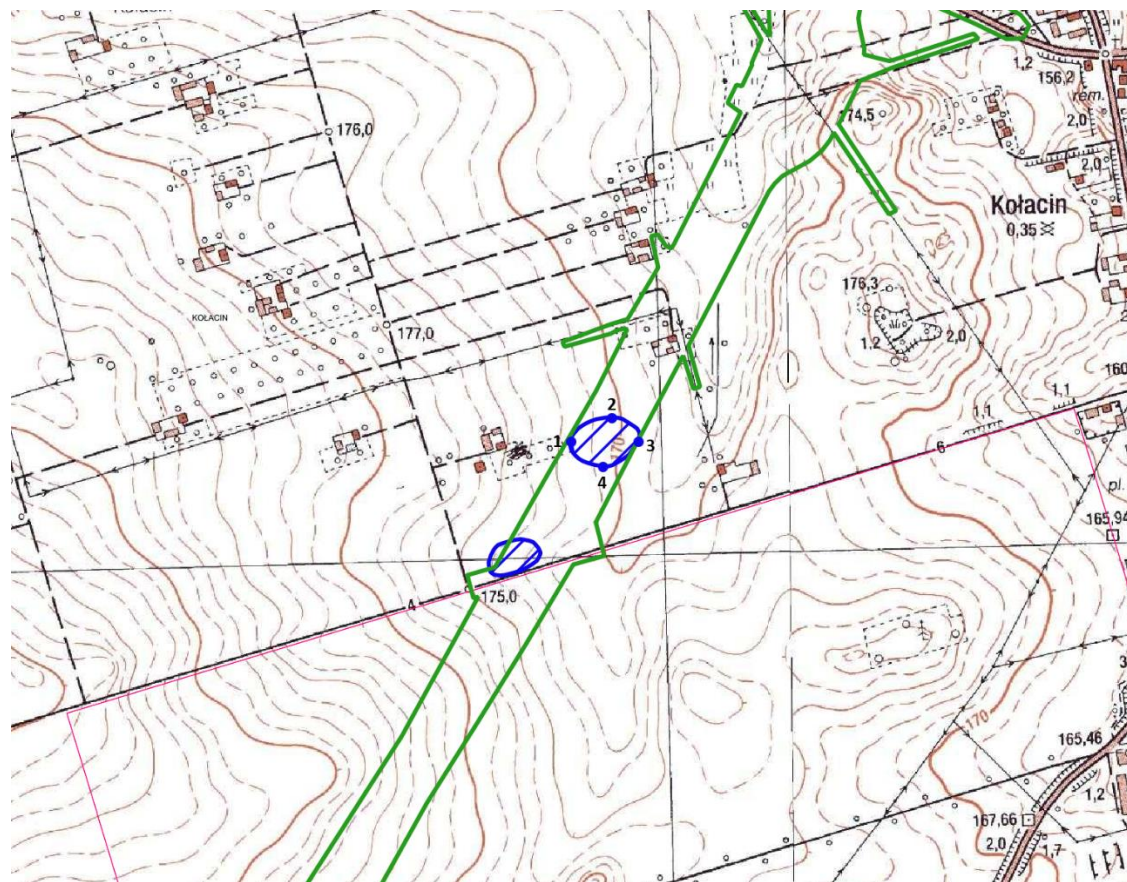
P. Momot, P. Owczarek Sprawozdanie z badań powierzchniowych na inwestycji: „Budowa linii kolejowej nr 85 na odc. Warszawa Zachodnia-CPK- Łódź Niciarniana bez odcinka w obrębie Węzła kolejowego CPK w zakresie obejmującym zadanie częściowe 2”

Ad. 17

Stanowisko odkryte w trakcie badań powierzchniowych w 11. – 12.2024 r.

16 LITERATURA**17 INNE DANE**

A Z P	KARTA EWIDENCYJNA ZABYTKU ARCHEOLOGICZNEGO LĄDOWEGO											A	T	X	N	W	P	L																											
1	LOKALIZACJA					2					POŁOŻENIE FIZYCZNOGEOGRAFICZNE					3						UTWÓR GEOLOGICZNY																							
M.	Kołacín					JEDNOSTKA FIZYCZNOGEOGRAFICZNA					Wysoczyzna Rawska					luźny		zwięzły		X		torf.-bagn.																							
Nr stan. w miejscowości	4					STREFA NADMORSKA (NADZALEWOWA)					TEREN NIEEKSPONOWANY					określenie specjalistyczne																													
GMINA	Dmosin					DUŻE DOLINY					sfaldowania i niewielkie cyple					niezabud.		X		śr.zabud.		zabudow.																							
POWIAT	brzeziński					w wodzie					terasa denną					terasa nadzalewowa					terasy wyższe					brzeg wysoczyzny					cypłe wybitne		pole orne		X		nieużytek		łąka						
WOJEWÓDZTWO	łódzkie					MAŁE DOLINY					X					TEREN OSŁONIĘTY					sad				park		las																		
AZP nr obsz.	64-55		nr st.		19		wyniesienia o ekspozycji okrężnej					torf					bagnó		woda																										
Współrz. geogr.	N 51° 51' 22.86"		E 19° 48' 24.78"		dno doliny					stok doliny					krawędź doliny					podstawa stoku					określenie bliższe																				
Nazwa lokalna						X					doliny denud., niecki, jary, parowy																																		
Nr działki ewidencyjnej	115, 116					STREFA POZA DOLINAMI					kotlinki, zagłębienia bezodpływowe																																		
Identyfikator działki ewidencyjnej	102103_2.0007.					równina					obsz. falisty					obsz. pagórk.					obsz. górzysły					jaskinie, schroniska skalne																			
Właściciel terenu						FORMA SZCZEGÓLNA																																							
5	KLASYFIKACJA FUNKCJONALNO-KULTUROWO-CHRONOLOGICZNA STANOWISKA																																												
nr	funkcja					kultura					chronologia					opis materiałów, obiektów, warstw oraz form terenowych																													
1.	osada					-					XVI – XVIII w.					6 fr. ceramiki																													
6	OPIS OBSZARU STANOW.					7					ZAGROŻENIA					8					WNIOSKI KONSERWAT.					10					WYKONANIE KARTY					11					WERYFIK. KONSERW.				
obserw. utrudniona			bez przeszk.		X		Budowa CPK					niezbędna szczegółowa inwentaryzacja					data (dd,mm,rrrr)					14.12.2024					akceptacja WKZ																		
pole otwarte	X		pole zamknięte									niezbędne badania archeologiczne					autor karty																												
nasycenie znaleziskami:	równomierne											niezbędne działania administracyjne					P. Momot, P. Owczarek					miejsowość, data																							
jednocentryczne			wielocentryczne		X							9					AKTUALNA OCHRONA					określili chronologię					12					ZBIORY I NR INWENT.													
powierzchnia stanowiska:												nr rejestru zabytków										P. Momot, P. Owczarek, A. Strugalski					miejsce przechowywania					nr inwentarza													
≤1 ar	≤0,5 ha		≤1ha		≤5ha		≤15ha		>15ha							data wpisu do rejestru																													
gęstość występowania znalezisk:					X						park kulturowy										sprawdził-konsultant AZP																								
mała	X		średnia				duża				plan zagospodarowania przestrzennego					Uchwała nr XV/105/20 Rady Gminy Dmosin z dnia 6.03.2020 r.																													

13 MAPA W SKALI 1:10 000

1: N: 51° 51' 22.94"; E: 19° 48' 22.16"

2: N: 51° 51' 23.97"; E: 19° 48' 25.14"

3: N: 51° 51' 22.91"; E: 19° 48' 27.18"

4: N: 51° 51' 21.71"; E: 19° 48' 24.91"

14 HISTORIA BADAŃ STANOWISKA (rok/ rodzaj badań/ autor i instytucja)

2024	Badania powierzchniowe	P. Momot, P. Owczarek
------	------------------------	-----------------------

15 DOKUMENTACJA

Ad. 16

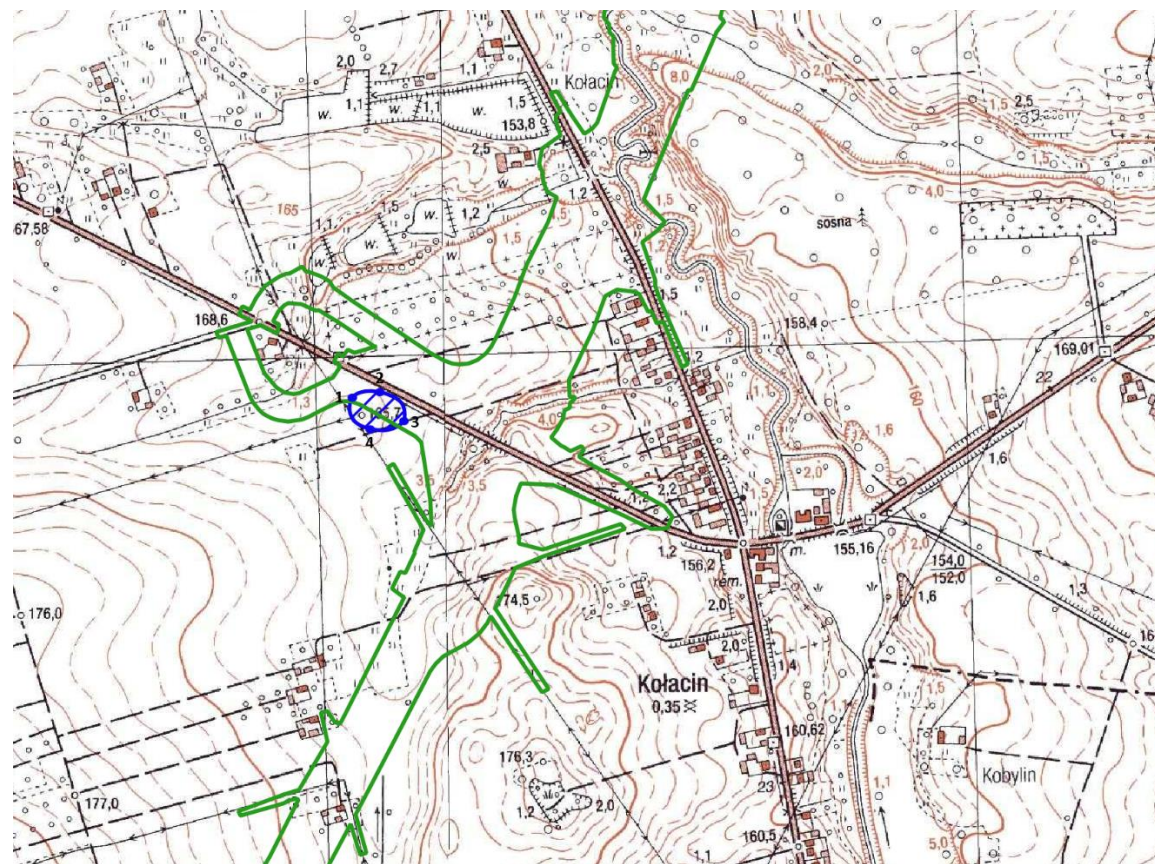
P. Momot, P. Owczarek Sprawozdanie z badań powierzchniowych na inwestycji: „Budowa linii kolejowej nr 85 na odc. Warszawa Zachodnia-CPK- Łódź Niciarniana bez odcinka w obrębie Węzła kolejowego CPK w zakresie obejmującym zadanie częściowe 2”

Ad. 17

Stanowisko odkryte w trakcie badań powierzchniowych w 11. – 12.2024 r.

16 LITERATURA**17 INNE DANE**

A Z P	KARTA EWIDENCYJNA ZABYTKU ARCHEOLOGICZNEGO LĄDOWEGO										A	T	X	N	W	P	L																												
1	LOKALIZACJA					2					POŁOŻENIE FIZYCZNOGEOGRAFICZNE					3					UTWÓR GEOLOGICZNY																								
M.	Kołacín					JEDNOSTKA FIZYCZNOGEOGRAFICZNA					Wysoczyzna Rawska					luźny		zwięzły		X	torf.-bagn.																								
Nr stan. w miejscowości	5					STREFA NADMORSKA (NADZALEWOWA)					TEREN NIEEKSPONOWANY					określenie specjalistyczne																													
GMINA	Dmosin					DUŻE DOLINY					sfaldowania i niewielkie cyple					niezabud.		X	śr.zabud.		zabudow.																								
POWIAT	brzeziński					w wodzie	terasa denna	terasa nadzalewowa	terasy wyższe	brzeg wysoczyzny	cyple wybitne					pole orne		X	nieużytek		łąka																								
WOJEWÓDZTWO	łódzkie					MAŁE DOLINY					X					sad		park		las																									
AZP nr obsz.	64-55		nr st.		20		wzniesienia o ekspozycji okrężnej					TEREN OSŁONIĘTY					torf		bagn		woda																								
Współrz. geogr.	N	51° 51' 47.33"			E	19° 48' 33.3"			dno doliny		stok doliny		krawędź doliny			podstawa stoku					określenie bliższe																								
Nazwa lokalna						X					doliny denud., niecki, jary, parowy																																		
Nr działki ewidencyjnej	89, 90, 91					STREFA POZA DOLINAMI					kotlinki, zagłębienia bezodpływowe																																		
Identyfikator działki ewidencyjnej	102103_2.0007.					równina	obsz. falisty	obsz. pagórk.	obsz. górzysty		jaskinie, schroniska skalne																																		
Właściciel terenu						FORMA SZCZEGÓLNA										teren przemysłowy																													
5	KLASYFIKACJA FUNKCJONALNO-KULTUROWO-CHRONOLOGICZNA STANOWISKA																																												
nr	funkcja				kultura				chronologia				opis materiałów, obiektów, warstw oraz form terenowych																																
1.	osada				-				XVI – XVIII w.				6 fr. ceramiki																																
6	OPIS OBSZARU STANOW.					7					ZAGROŻENIA					8					WNIOSKI KONSERWAT.					10					WYKONANIE KARTY					11					WERYFIK. KONSERW.				
obserw. utrudniona		bez przeszk.	X			Budowa CPK					niezbędna szczegółowa inwentaryzacja					data (dd,mm,rrrr)					14.12.2024					akceptacja WKZ																			
pole otwarte	X	pole zamknięte			niezbędne badania archeologiczne						autor karty					P. Momot, P. Owczarek					miejsowość, data																								
nasycenie znaleziskami:	równomierne				9						AKTUALNA OCHRONA					określili chronologię					12					ZBIORY I NR INWENT.																			
jednocentryczne		wielocentryczne			X						nr rejestru zabytków					data wpisu do rejestru					P. Momot, P. Owczarek, A. Strugalski					miejsce przechowywania					nr inwentarza														
powierzchnia stanowiska:	≤1 ar	≤0,5 ha	≤1ha	≤5ha	≤15ha						>15ha	plan zagospodarowania przestrzennego					sprawdził-konsultant AZP					Uchwała nr XV/105/20 Rady Gminy Dmosin z dnia 6.03.2020 r.																							
gęstość występowania znalezisk:	mała	X	średnia		duża																																								

13 MAPA W SKALI 1:10 000

1: N: 51° 51' 47.84"; E: 19° 48' 31.03"

2: N: 51° 51' 48.14"; E: 19° 48' 33.81"

3: N: 51° 51' 46.73"; E: 19° 48' 35.18"

4: N: 51° 51' 46.46"; E: 19° 48' 32.21"

14 HISTORIA BADAŃ STANOWISKA (rok/ rodzaj badań/ autor i instytucja)

2024	Badania powierzchniowe	P. Momot, P. Owczarek
------	------------------------	-----------------------

15 DOKUMENTACJA

Ad. 16

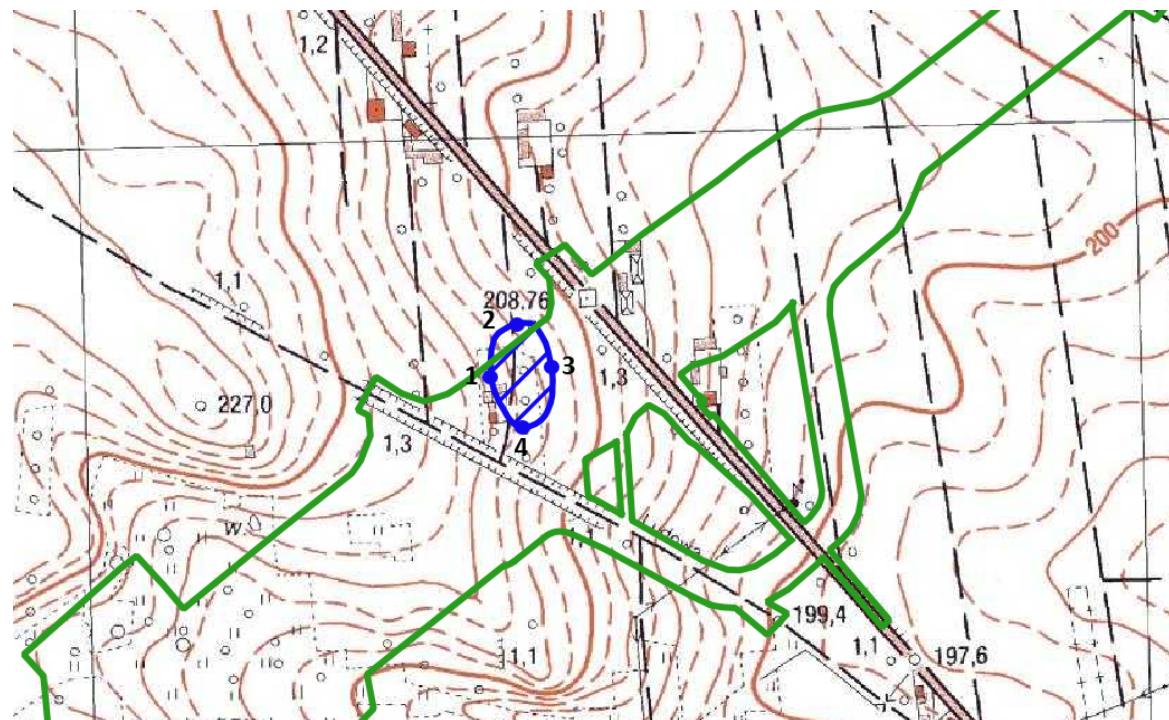
P. Momot, P. Owczarek Sprawozdanie z badań powierzchniowych na inwestycji: „Budowa linii kolejowej nr 85 na odc. Warszawa Zachodnia-CPK- Łódź Niciarniana bez odcinka w obrębie Węzła kolejowego CPK w zakresie obejmującym zadanie częściowe 2”

Ad. 17

Stanowisko odkryte w trakcie badań powierzchniowych w 11. – 12.2024 r.

16 LITERATURA**17 INNE DANE**

A Z P	KARTA EWIDENCYJNA ZABYTKU ARCHEOLOGICZNEGO LĄDOWEGO										A	T	X	N	W	P	L																												
1	LOKALIZACJA					2					POŁOŻENIE FIZYCZNOGEOGRAFICZNE					3					UTWÓR GEOLOGICZNY																								
M.	Kołaczin					JEDNOSTKA FIZYCZNOGEOGRAFICZNA					Wysoczyzna Rawska					luźny		zwięzły		X	torf.-bagn.																								
Nr stan. w miejscowości	6					STREFA NADMORSKA (NADZALEWOWA)					TEREN NIEEKSPONOWANY					określenie specjalistyczne																													
GMINA	Dmosin					DUŻE DOLINY					sfaldowania i niewielkie cyple					niezabud.		śr.zabud.		X	zabudow.																								
POWIAT	brzeziński					w wodzie					terasa denną					terasa nadzalewowa					terasy wyższe					brzeg wysoczyzny																			
WOJEWÓDZTWO	łódzkie					MAŁE DOLINY					X					TEREN OSŁONIĘTY					pole orne		X		nieużytek		łąka																		
AZP nr obsz.	64-55		nr st.		21		wyniesienia o ekspozycji okrężnej					torf					bagn.		woda																										
Współrz. geogr.	N 51° 48' 25.57"		E 19° 43' 42.02"		dno doliny					stok doliny					krawędź doliny					podstawa stoku																									
Nazwa lokalna						X					doliny denud., niecki, jary, parowy					określenie bliższe																													
Nr działki ewidencyjnej	142, 143/2, 143/6					STREFA POZA DOLINAMI					kotlinki, zagłębienia bezodpływowe																																		
Identyfikator działki ewidencyjnej	102101_1.0006.					równina					obsz. falisty					obsz. pagórk.					obsz. górzasty					jaskinie, schroniska skalne																			
Właściciel terenu						FORMA SZCZEGÓLNA																																							
5	KLASYFIKACJA FUNKCJONALNO-KULTUROWO-CHRONOLOGICZNA STANOWISKA																																												
nr	funkcja					kultura					chronologia					opis materiałów, obiektów, warstw oraz form terenowych																													
1.	osada					-					XVIII – XIX w.					8 fr. ceramiki																													
6	OPIS OBSZARU STANOW.					7					ZAGROŻENIA					8					WNIOSKI KONSERWAT.					10					WYKONANIE KARTY					11					WERYFIK. KONSERW.				
obserw. utrudniona		X	bez przeszk.			Budowa CPK					niezbędna szczegółowa inwentaryzacja					data (dd,mm,rrrr)					14.12.2024					akceptacja WKZ																			
pole otwarte		X	pole zamknięte								niezbędne badania archeologiczne					autor karty					miejsowość, data																								
nasycenie znaleziskami:		równomierne			niezbędne działania administracyjne						P. Momot, P. Owczarek					12					ZBIORY I NR INWENT.																								
jednocentryczne		wielocentryczne			X						9					AKTUALNA OCHRONA					określili chronologię					miejsce przechowywania					nr inwentarza														
powierzchnia stanowiska:		≤1 ar			≤0,5 ha						≤1ha	≤5ha	≤15ha	>15ha	nr rejestru zabytków					P. Momot, P. Owczarek, A. Strugalski																									
gestość występowania znalezisk:		mała			X	średnia			duża		data wpisu do rejestru					sprawdził-konsultant AZP																													
plan zagospodarowania przestrzennego		Uchwała nr XV/105/20 Rady Gminy Dmosin z dnia 6.03.2020 r.																																											

13 MAPA W SKALI 1:10 000

1: N: 51° 48' 25.85"; E: 19° 43' 40.53"

2: N: 51° 48' 27.12"; E: 19° 43' 41.74"

3: N: 51° 48' 25.59"; E: 19° 43' 43.54"

4: N: 51° 48' 23.96"; E: 19° 43' 42.14"

14 HISTORIA BADAŃ STANOWISKA (rok/ rodzaj badań/ autor i instytucja)

2024	Badania powierzchniowe	P. Momot, P. Owczarek
------	------------------------	-----------------------

15 DOKUMENTACJA**16 LITERATURA****17 INNE DANE**

Ad. 16

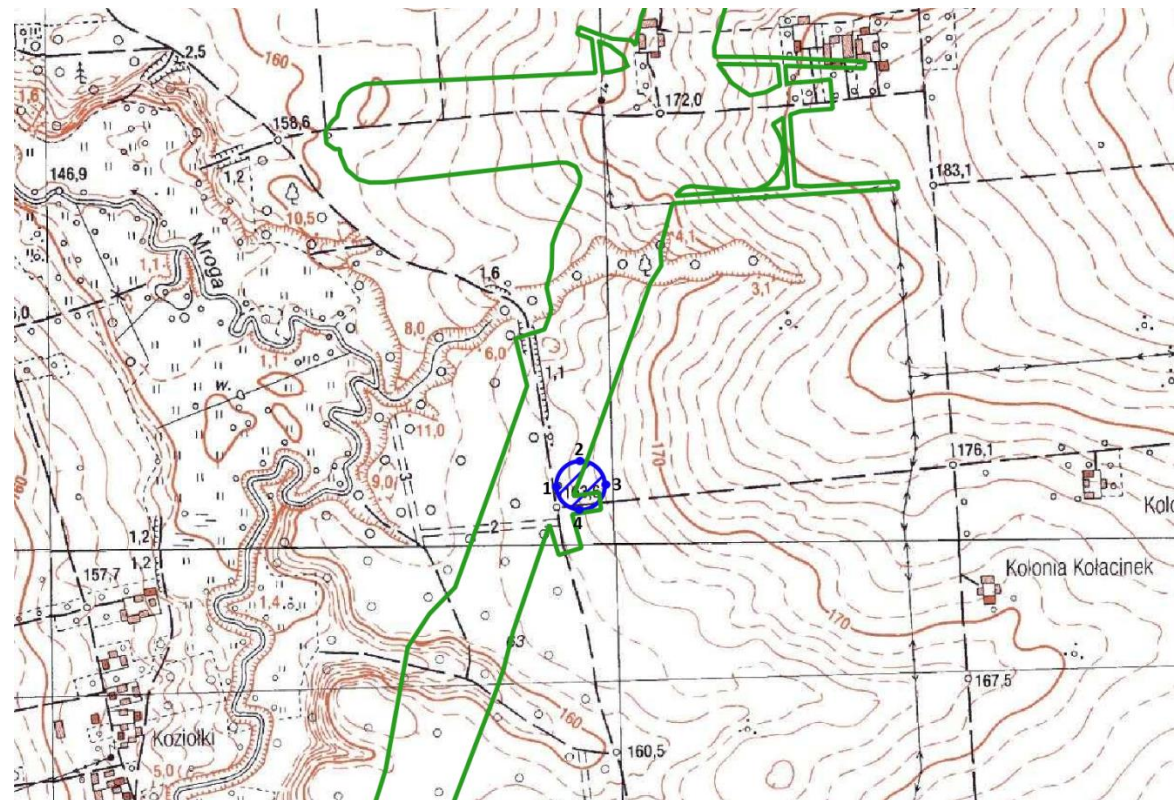
P. Momot, P. Owczarek Sprawozdanie z badań powierzchniowych na inwestycji: „Budowa linii kolejowej nr 85 na odc. Warszawa Zachodnia-CPK- Łódź Niciarniana bez odcinka w obrębie Węzła kolejowego CPK w zakresie obejmującym zadanie częściowe 2”

Ad. 17

Stanowisko odkryte w trakcie badań powierzchniowych w 11. – 12.2024 r.

A Z P	KARTA EWIDENCYJNA ZABYTKU ARCHEOLOGICZNEGO LĄDOWEGO										A	T	X	N	W	P	L																												
1	LOKALIZACJA					2					POŁOŻENIE FIZYCZNOGEOGRAFICZNE					3					UTWÓR GEOLOGICZNY																								
M.	Kołacinek					JEDNOSTKA FIZYCZNOGEOGRAFICZNA					Równina Łowicko - Blońska					luźny				zwięzły		X	torf.-bagn.																						
Nr stan. w miejscowości	4					STREFA NADMORSKA (NADZALEWOWA)					TEREN NIEEKSPONOWANY					określenie specjalistyczne																													
GMINA	Dmosin					DUŻE DOLINY					X					sfaldowania i niewielkie cyple					niezabud.				śr.zabud.		X	zabudow.																	
POWIAT	brzeziński					w wodzie		terasa denną	terasa nadzalewowa	terasy wyższe	brzeg wysoczyzny	cyple wybitne					pole orne		X	nieużytek		łąka																							
WOJEWÓDZTWO	łódzkie					MAŁE DOLINY					TEREN OSŁONIĘTY					sad				park		las																							
AZP nr obsz.	64-55		nr st.		22	wzniesienia o ekspozycji okężnej					TEREN OSŁONIĘTY					torf				bagn		woda																							
Współrz. geogr.	N	51° 52' 31.62"			E	19° 49' 16.85"			dno doliny		stok doliny		krawędź doliny		podstawa stoku					określenie bliższe																									
Nazwa lokalna						STREFA POZA DOLINAMI					doliny denud., niecki, jary, parowy																																		
Nr działki ewidencyjnej	121, 139, 117					równina					obsz. falisty	obsz. pagórk.	obsz. górzysty		jaskinie, schroniska skalne																														
Identyfikator działki ewidencyjnej	102103_2.0008.					FORMA SZCZEGÓLNA																																							
Właściciel terenu																																													
5	KLASYFIKACJA FUNKCJONALNO-KULTUROWO-CHRONOLOGICZNA STANOWISKA																																												
nr	funkcja					kultura					chronologia					opis materiałów, obiektów, warstw oraz form terenowych																													
1.	Punkt osadniczy					-					XVII – XVIII w.					5 fr. ceramiki																													
6	OPIS OBSZARU STANOW.					7					ZAGROŻENIA					8					WNIOSKI KONSERWAT.					10					WYKONANIE KARTY					11					WERYFIK. KONSERW.				
obserw. utrudniona		X	bez przeszk.			Budowa CPK					niezbędna szczegółowa inwentaryzacja					data (dd,mm,rrrr)					14.12.2024					akceptacja WKZ																			
pole otwarte		X	pole zamknięte								niezbędne badania archeologiczne					autor karty					P. Momot, P. Owczarek					miejsowość, data																			
nasycenie znaleziskami:		równomierne			9						AKTUALNA OCHRONA					określili chronologię					12		ZBIORY I NR INWENT.																						
jednocentryczne					wielocentryczne						X	nr rejestru zabytków							P. Momot, P. Owczarek, A. Strugalski					miejsce przechowywania		nr inwentarza																			
powierzchnia stanowiska:		≤1 ar	≤0,5 ha	≤1ha	≤5ha						≤15ha	>15ha	data wpisu do rejestru							park kulturowy					sprawdził-konsultant AZP																				
gęstość występowania znalezisk:		mała	X	średnia		duża			plan zagospodarowania przestrzennego					Uchwała nr XXXVI/291/09 Rady Gminy Dmosin z dnia 7.12.2009 r.																															

13 MAPA W SKALI 1:10 000



1: N: 51° 52' 31.63"; E: 19° 49' 15.14"

2: N: 51° 52' 32.68"; E: 19° 49' 16.91"

3: N: 51° 52' 31.55"; E: 19° 49' 18.67"

4: N: 51° 52' 30.49"; E: 19° 49' 16.85"

14 HISTORIA BADAŃ STANOWISKA (rok/ rodzaj badań/ autor i instytucja)

2024	Badania powierzchniowe	P. Momot, P. Owczarek
------	------------------------	-----------------------

15 DOKUMENTACJA

16 LITERATURA

17 INNE DANE

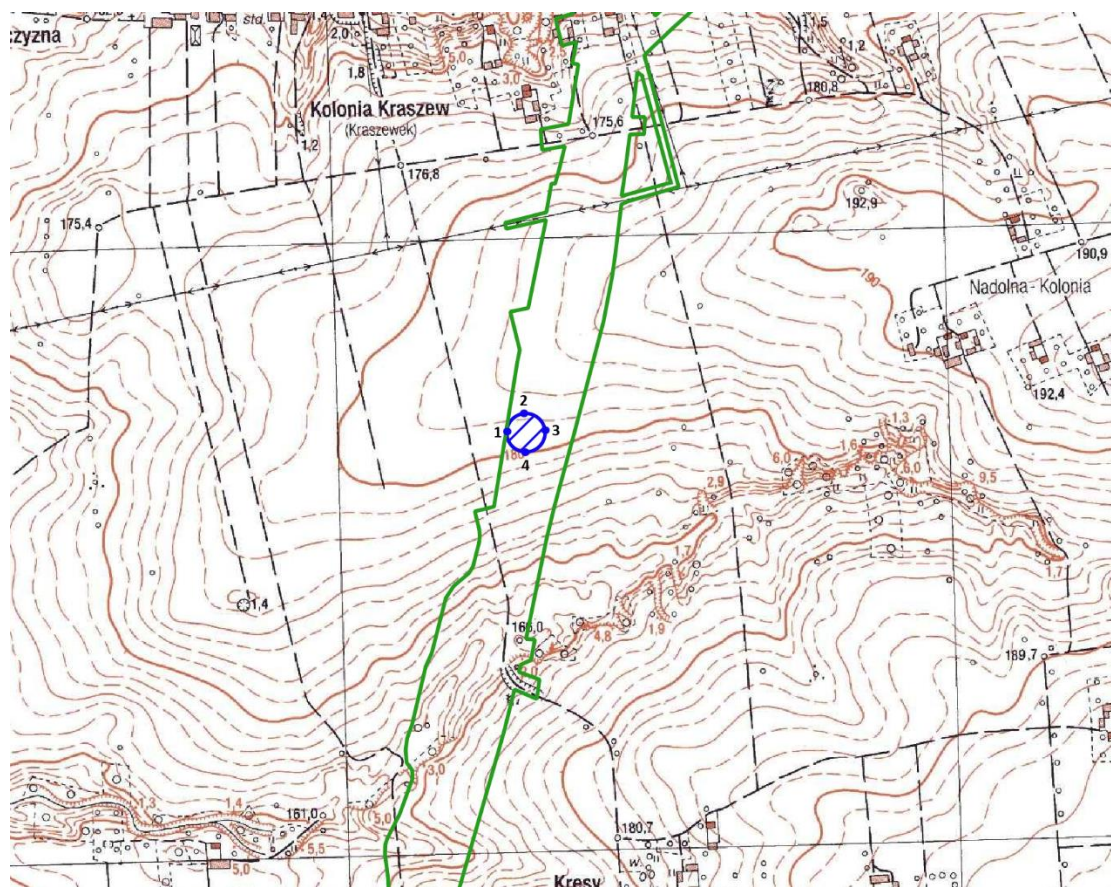
Ad. 16

P. Momot, P. Owczarek Sprawozdanie z badań powierzchniowych na inwestycji: „Budowa linii kolejowej nr 85 na odc. Warszawa Zachodnia-CPK- Łódź Niciarniana bez odcinka w obrębie Węzła kolejowego CPK w zakresie obejmującym zadanie częściowe 2”

Ad. 17

Stanowisko odkryte w trakcie badań powierzchniowych w 11. – 12.2024 r.

A Z P	KARTA EWIDENCYJNA ZABYTKU ARCHEOLOGICZNEGO LĄDOWEGO										A	T	X	N	W	P	L																												
1	LOKALIZACJA					2					POŁOŻENIE FIZYCZNOGEOGRAFICZNE					3					UTWÓR GEOLOGICZNY																								
M.	Kraszew					JEDNOSTKA FIZYCZNOGEOGRAFICZNA					Równina Łowicko - Blońska					luźny				zwięzły		X	torf.-bagn.																						
Nr stan. w miejscowości	1					STREFA NADMORSKA (NADZALEWOWA)					TEREN NIEEKSPONOWANY					określenie specjalistyczne																													
GMINA	Dmosin					DUŻE DOLINY					TEREN EKSPONOWANY					X					głina																								
POWIAT	brzeziński					w wodzie					TEREN EKSPONOWANY					X					4					DOSTĘPNOŚĆ TERENU																			
WOJEWÓDZTWO	łódzkie					terasa denną					TEREN EKSPONOWANY					X					niezabud.					X	śr.zabud.		zabudow.																
AZP nr obsz.	64-55		nr st.		23		MAŁE DOLINY					TEREN OSŁONIĘTY					X					pole orne					X	nieużytek		łąka															
Współrz. geogr.	N 51° 53' 17.43"		E 19° 49' 34.08"		dno doliny					TEREN OSŁONIĘTY					X					sad					park		las																		
Nazwa lokalna						stok doliny					TEREN OSŁONIĘTY					X					torf					bagn		woda																	
Nr działki ewidencyjnej	181/2, 182/2, 183/2, 184/2, 185/2					krawędź doliny					TEREN OSŁONIĘTY					X					teren przemysłowy					określenie bliższe																			
Identyfikator działki ewidencyjnej	102103_2.0013.					STREFA POZA DOLINAMI					TEREN OSŁONIĘTY					X					doliny denud., niecki, jary, parowy																								
Właściciel terenu						równina					TEREN OSŁONIĘTY					X					kotlinki, zagłębienia bezodpływowe																								
						obsz. falisty					TEREN OSŁONIĘTY					X					jaskinie, schroniska skalne																								
						obsz. pagórk.					TEREN OSŁONIĘTY					X					FORMA SZCZEGÓLNA																								
						obsz. górzysty					TEREN OSŁONIĘTY					X																													
5	KLASYFIKACJA FUNKCJONALNO-KULTUROWO-CHRONOLOGICZNA STANOWISKA																																												
nr	funkcja					kultura					chronologia					opis materiałów, obiektów, warstw oraz form terenowych																													
1.	Punkt osadniczy					-					XVI – XVIII w.					6 fr. ceramiki																													
6	OPIS OBSZARU STANOW.					7					ZAGROŻENIA					8					WNIOSKI KONSERWAT.					10					WYKONANIE KARTY					11					WERYFIK. KONSERW.				
	obserw. utrudniona				bez przeszk.		X		Budowa CPK					niezbędna szczegółowa inwentaryzacja										data (dd,mm,rrrr)		14.12.2024			akceptacja WKZ																
	pole otwarte		X		pole zamknięte									niezbędne badania archeologiczne										autor karty					miejsowość, data																
	nasycenie znaleziskami:		równomierne											niezbędne działania administracyjne										P. Momot, P. Owczarek					miejsowość, data																
	jednocentryczne				wielocentryczne		X							9					AKTUALNA OCHRONA										określili chronologię					12		ZBIORY I NR INWENT.									
	powierzchnia stanowiska:													nr rejestru zabytków										P. Momot, P. Owczarek, A. Strugalski					miejsce przechowywania		nr inwentarza														
	≤1 ar		≤0,5 ha		≤1ha		≤5ha		≤15ha		>15ha																																		
	X												park kulturowy																																
	gęstość występowania znalezisk:												plan zagospodarowania przestrzennego										sprawdził-konsultant AZP																						
	mała		X		średnia				duża				Uchwała nr XXXVI/291/09 Rady Gminy Dmosin z dnia 7.12.2009 r.																																

13 MAPA W SKALI 1:10 000

1: N: 51° 53' 17.48"; E: 19° 49' 32.5"

2: N: 51° 53' 18.43"; E: 19° 49' 34.09"

3: N: 51° 53' 17.39"; E: 19° 49' 35.77"

4: N: 51° 53' 16.4"; E: 19° 49' 34.02"

14 HISTORIA BADAŃ STANOWISKA (rok/ rodzaj badań/ autor i instytucja)

2024	Badania powierzchniowe	P. Momot, P. Owczarek
------	------------------------	-----------------------

15 DOKUMENTACJA

Ad. 16

P. Momot, P. Owczarek Sprawozdanie z badań powierzchniowych na inwestycji: „Budowa linii kolejowej nr 85 na odc. Warszawa Zachodnia-CPK- Łódź Niciarniana bez odcinka w obrębie Węzła kolejowego CPK w zakresie obejmującym zadanie częściowe 2”

Ad. 17

Stanowisko odkryte w trakcie badań powierzchniowych w 11. – 12.2024 r.

16 LITERATURA**17 INNE DANE**