

Łódź, 30-12-2024 r.

WUOZ-ZA.5140.90.2024.JSW

## OBWIESZCZENIE

Na podstawie § 15 ust. 2 i 5 rozporządzenia Ministra Kultury i Dziedzictwa Narodowego z dnia 26 maja 2011 r. w sprawie prowadzenia rejestru zabytków, krajowej, wojewódzkiej i gminnej ewidencji zabytków oraz krajowego wykazu zabytków skradzionych lub wywiezionych za granicę niezgodnie z prawem (Dz. U. z 2021 r., poz. 56; dalej: rozporządzenie), w związku z art. 3 pkt. 12 ustawy z dnia 23 lipca 2003 r. o ochronie zabytków i opiece nad zabytkami (Dz.U. z 2024 r. poz. 1292) Łódzki Wojewódzki Konserwator Zabytków (dalej: ŁWKZ) niniejszym podaje do publicznej wiadomości informację o **włączeniu do wojewódzkiej ewidencji zabytków** nowych kart ewidencyjnych zabytków archeologicznych lądowych:

- Joachimów Mogiły 8 AZP 60-59/81 (cmentarz wojenny z okresu I Wojny Światowej),
- Wola Szydłowiecka 9 AZP 60-59/82 (cmentarz wojenny z okresu I Wojny Światowej),
- Wola Szydłowiecka 10 AZP 60-59/79 (cmentarz wojenny z okresu I Wojny Światowej),
- Kolonia Wola Szydłowiecka 3 AZP 60-59/80 (cmentarz wojenny z okresu I Wojny Światowej),
- Wólka Łasiecka 13 AZP 60-58/57 (stanowisko artylerii z okresu I Wojny Światowej),
- Wólka Łasiecka 14 AZP 60-58/58 (cmentarz wojenny z okresu I Wojny Światowej),
- Wólka Łasiecka 16 AZP 60-58/60 (umocnienia z okresu I Wojny Światowej),
- Wólka Łasiecka 17 AZP 60-58/61 (obozowisko wojskowe z okresu I Wojny Światowej),
- Wólka Łasiecka 18 AZP 60-58/62 (stanowisko artylerii z okresu I Wojny Światowej),
- Wólka Łasiecka 19 AZP 60-58/63 (obozowisko wojskowe z okresu I Wojny Światowej),
- Wólka Łasiecka 20 AZP 60-58/64 (pole bitwy z okresu I Wojny Światowej),
- Joachimów Mogiły 7 AZP 60-58/55 (cmentarz wojenny z okresu I Wojny Światowej),
- Wólka Łasiecka 15 AZP 60-58/59 (stanowisko artylerii z okresu I Wojny Światowej),
- Wólka Łasiecka 11 AZP 60-58/54 (obozowisko wojskowe z okresu I Wojny Światowej),
- Wólka Łasiecka 10 AZP 60-58/53 (Pole Bitwy z okresu I oraz II Wojny Światowej),
- Joachimów Mogiły 6 AZP 60-58/52 (cmentarz wojenny z okresu I Wojny Światowej),
- Joachimów Mogiły 5 AZP 60-58/51 (Krater Minerski z okresu I Wojny Światowej),
- Joachimów Mogiły 9 AZP 60-59/86 (system fortyfikacyjny z okresu I Wojny Światowej),
- Humin 3 AZP 59-59/28 (system fortyfikacyjny z okresu I Wojny Światowej)

Znane granice stanowisk archeologicznych zostały ukazane w kartach ewidencyjnych obiektu, stanowiących załącznik do zarządzenia.

## UZASADNIENIE

Postępowanie w sprawie objęcia ochroną konserwatorską stanowisk archeologicznych, wyżej wymienionych, zostało przeprowadzone z urzędu, w wyniku projektu badawczego „Archeologiczne przywracanie pamięci o Wielkiej Wojnie”. Przedmiotowe stanowiska archeologiczne nie były do tej pory objęte ochroną konserwatorską w gminnych ewidencji zabytków. Dla obszaru stanowisk archeologicznych nie obowiązują miejscowe plany zagospodarowania przestrzennego.

Zgodnie z treścią § 15 ust. 2 ww. rozporządzenia: Zawiadomienia o (...) sporządzeniu nowej karty ewidencyjnej zabytku (...) dokonuje się w drodze obwieszczenia umieszczanego na stronie podmiotowej



Biuletynu Informacji Publicznej. Zgodnie z § 15 ust. 5 cytowanego rozporządzenia, o włączeniu karty ewidencyjnej zabytku archeologicznego do wojewódzkiej ewidencji zabytków wojewódzki konserwator zabytków zawiadamia niezwłocznie także właściwego wójta (burmistrza, prezydenta miasta), w celu ujęcia tego zabytku w gminnej ewidencji zabytków.

ŁWKZ poinformował o zamiarze włączenia do wojewódzkiej ewidencji zabytków nowych kart ewidencyjnych wymienionych wyżej zabytków archeologicznych łądowych obwieszczeniem z dnia 06.12.2024 r. znak WUOZ-ZA.5140.90.2024.JSW, które zostało zamieszczone na stronie internetowej Biuletynu Informacji Publicznej Wojewódzkiego Urzędu Ochrony Zabytków w Łodzi, a także zamieszczone na tablicy ogłoszeń w siedzibie WUOZ w Łodzi przy ul. Piotrkowskiej 99. W treści ww. obwieszczenia zostało zamieszczone szczegółowe uzasadnienie prawne i merytoryczne przemawiające za zasadnością włączenia do wojewódzkiej ewidencji zabytków przedmiotowych zabytków.

Na podstawie § 15 ust. 7 cytowanego rozporządzenia, integralną część niniejszego obwieszczenia stanowią kopie wspomnianych kart ewidencyjnych oraz kopia zarządzenia ŁWKZ nr 122/2024 z dnia 30.12.2024 r. w sprawie ich włączenia do wojewódzkiej ewidencji zabytków.

Niniejsze obwieszczenie zostaje podane do publicznej wiadomości poprzez opublikowane na stronie internetowej Biuletynu Informacji Publicznej Wojewódzkiego Urzędu Ochrony Zabytków w Łodzi, a także wywieszane na tablicy ogłoszeń, w siedzibie WUOZ w Łodzi.

**Anna Michałak**

**Łódzki Wojewódzki Konserwator Zabytków**

W załączeniu:

1. Kopia zarządzenia ŁWKZ nr 122/2024 z dnia 30.12.2024 r. z kopia kart ewidencyjnych zabytków  
Egz.:

1. WUOZ w Łodzi – tablica ogłoszeń
2. WUOZ w Łodzi – strona internetowa ([www.wuoz-lodz.pl](http://www.wuoz-lodz.pl))
3. a/a

Do wiadomości:

1. Gmina Bolimów (ePUAP)
2. Narodowy Instytut Dziedzictwa, ul. Kopernika 36/40, 00-924 Warszawa (ePUAP)

Sprawę prowadzi:

Jakub Sobko – Inspektor Wydział Zabytków Archeologicznych Wojewódzkiego Urzędu Ochrony Zabytków w Łodzi,  
Tel. (42) 6358012

**ZARZĄDZENIE Nr 122**  
**ŁÓDZKIEGO WOJEWÓDZKIEGO KONSERWATORA ZABYTKÓW**  
**z dnia 30 grudnia 2024 roku**  
**w sprawie włączenia obiektów do wojewódzkiej ewidencji zabytków.**

Działając na podstawie art. 4 pkt 1 i 2, art. 6 ust. 1 pkt 3 lit. a, art. 22 ust. 2, art. 89 pkt 2, art. 91 ust. 4 pkt 3 ustawy z dnia 23 lipca 2003 r. o ochronie zabytków i opiece nad zabytkami (Dz. U. z 2024 r. poz. 1292) oraz na podstawie § 14 ust. 1 rozporządzenia Ministra Kultury i Dziedzictwa Narodowego z dnia 26 maja 2011 r. w sprawie prowadzenia rejestru zabytków, krajowej, wojewódzkiej i gminnej ewidencji zabytków oraz krajowego wykazu zabytków skradzionych lub wywiezionych za granicę niezgodnie z prawem (Dz. U. z 2021 r. poz. 56), zarządza się co następuje:

**§ 1.** Włącza się do wojewódzkiej ewidencji zabytków województwa łódzkiego, karty ewidencyjne zabytków archeologicznych lądowych, niewpisanych do rejestru zabytków:

- Joachimów Mogiły 8 AZP 60-59/81 (cmentarz wojenny z okresu I Wojny Światowej),
- Wola Szydłowiecka 9 AZP 60-59/82 (cmentarz wojenny z okresu I Wojny Światowej),
- Wola Szydłowiecka 10 AZP 60-59/79 (cmentarz wojenny z okresu I Wojny Światowej),
- Kolonia Wola Szydłowiecka 3 AZP 60-59/80 (cmentarz wojenny z okresu I Wojny Światowej),
- Wólka Łasiecka 13 AZP 60-58/57 (stanowisko artylerii z okresu I Wojny Światowej),
- Wólka Łasiecka 14 AZP 60-58/58 (cmentarz wojenny z okresu I Wojny Światowej),
- Wólka Łasiecka 16 AZP 60-58/60 (umocnienia z okresu I Wojny Światowej),
- Wólka Łasiecka 17 AZP 60-58/61 (obozowisko wojskowe z okresu I Wojny Światowej),
- Wólka Łasiecka 18 AZP 60-58/62 (stanowisko artylerii z okresu I Wojny Światowej),
- Wólka Łasiecka 19 AZP 60-58/63 (obozowisko wojskowe z okresu I Wojny Światowej),
- Wólka Łasiecka 20 AZP 60-58/64 (pole bitwy z okresu I Wojny Światowej),
- Joachimów Mogiły 7 AZP 60-58/55 (cmentarz wojenny z okresu I Wojny Światowej),
- Wólka Łasiecka 15 AZP 60-58/59 (stanowisko artylerii z okresu I Wojny Światowej),
- Wólka Łasiecka 11 AZP 60-58/54 (obozowisko wojskowe z okresu I Wojny Światowej),
- Wólka Łasiecka 10 AZP 60-58/53 (Pole Bitwy z okresu I oraz II Wojny Światowej),
- Joachimów Mogiły 6 AZP 60-58/52 (cmentarz wojenny z okresu I Wojny Światowej),
- Joachimów Mogiły 5 AZP 60-58/51 (Krater Minerski z okresu I Wojny Światowej),
- Joachimów Mogiły 9 AZP 60-59/86 (system fortyfikacyjny z okresu I Wojny Światowej),
- Humin 3 AZP 59-59/28 (system fortyfikacyjny z okresu I Wojny Światowej)



Wojewódzki Urząd Ochrony Zabytków w Łodzi  
ul. Piotrkowska 99, 90-425 Łódź, tel.: 42 631 78 92, fax: 42 630 17 83  
e-mail: [sekretariat@wuoz-lodz.pl](mailto:sekretariat@wuoz-lodz.pl)  
<https://www.wuoz-lodz.pl>

Administratorem danych osobowych jest Łódzki Wojewódzki  
Konservator Zabytków. Dane przetwarzane są w celu realizacji  
czynności urzędowych. Masz prawo do dostępu, sprostowania,  
ograniczenia przetwarzania danych. Więcej informacji znajdziesz  
na stronie [www.WUOZ: RODO](http://www.wuoz-lodz.pl)  
lub pod numerem telefonu: 42 631 78 92.

Znane granice stanowisk archeologicznych zostały ukazane w kartach ewidencyjnych obiektów, stanowiącej załącznik do niniejszego zarządzenia.

**§ 2.** Zarządzenie wchodzi w życie z dniem podpisania.

**Anna Michalak**

**Łódzki Wojewódzki Konserwator Zabytków**

**Załącznik:**

1. Karty KEZAL stanowisk archeologicznych

# KARTA EWIDENCYJNA ZABYTKU ARCHEOLOGICZNEGO LĄDOWEGO

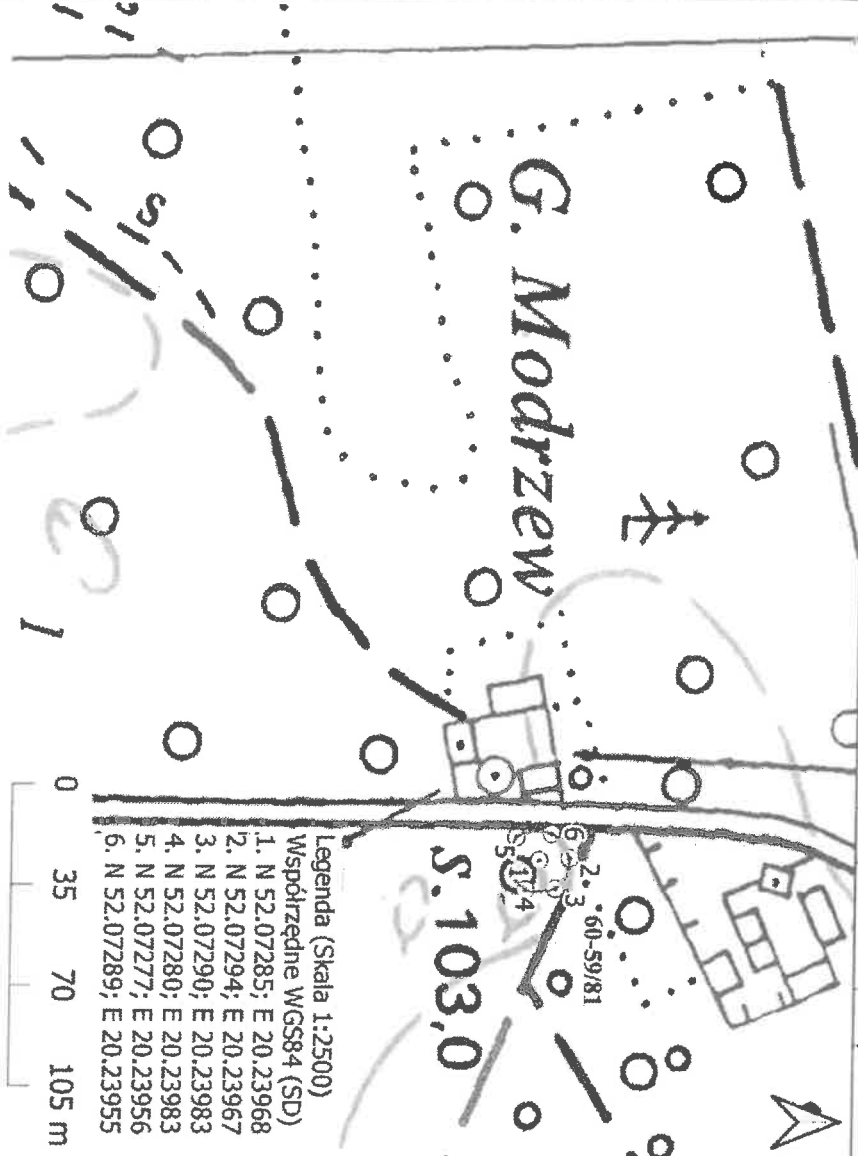

A T X N W P L  
X

AZP																			
1		2						3											
LOKALIZACJA		POŁOŻENIE FIZYCZNOGEOGRAFICZNE						UTWÓR GEOLOGICZNY											
M.		JEDNOSTKA FIZYCZNOGEOGRAFICZNA		Równina Łowicko-Błońska		TEREN NIEEKSPONOWANY		X		Iużny		X		zwłęcz		torf.-bagn.			
Nr stan. w miejscowości		8		TEREN EKSPONOWANY		krawędzie, stoki wklęsłe i proste				4		DOSTĘPNOŚĆ TERENU							
GMINA		Bolimów		DUŻE DOLINY		stadowania i niewielkie cyple				niezabud.		X		str.zabud.		zabudow.			
POWIAT		Skierniewicki		w wodzie		terasa nadzale-wowa		terasy wyższe czynn		brzeg wyso-czynny		cyple wybitne		wały i garby		wyniesienia o dyspozycji okrzędej			
WOJEWÓDZTWO		Kódzkie		MAŁE DOLINY		TEREN OSŁONIĘTY		podstawa stoku		doliny denud. niecki, jary, parowy		określenie bliższe		Las w zarządzie Lasów Państwowych					
AZP nr obsz.		60-59		nr st.		81													
Współrz. geogr.		N		E															
Nazwa lokalna		Bratnia Mogiła		STREFA POZA DOLINAMI		X		kotlinki, zagłębienia bezodpływowe		jaskinie, schroniska skalne		FORMA SZCZEGÓLNA							
Nr działki ewidencyjnej		120/1207		równina		obsz. fałszy		obsz. pagórk.		obsz. górzysy									
Identyfikator działki ewidencyjnej				X															
Właściciel terenu		Skarb Państwa																	
nr		funkcja		kultura		chronologia		opis materiałów, obiektów, warstw oraz form terenowych											
6		OPIS OBSZARU STANOW.		7		ZAGROŻENIA		8		WNIOSKI KONSERWAT.		10		WYKONANIE KARTY		11		WERYFIK. KONSERW.	
obszew. utrudniona		bez przeszk.		X				niezbędna szczegółowa inwentaryzacja		X		data (dd.mm.yyyy)		02.11.2020		akceptacja WKZ			
pole otwarte		pole zamknięte		X				niezbędne badania archeologiczne				autor karty							
maszynowe znaleziskami:		równomierne						niezbędne działania administracyjne		X		G. Kiarszys							
jednocentryczne		wielocentryczne						9		AKTUALNA OCHRONA		określenie chronologiczne							
powierzchnia stanowiska:								nr rejestru zabytków				A. Zalewska							
≤ 1 ar		≤ 0,5 ha		≤ 1ha		≤ 5ha		≤ 15ha		>15ha									
X																			
12		ZBIORY I NR INWENT.																	
rostość występowania znalezisk:								plan zagospodarowania przestrzennego		sprawdził-konsultant AZP									
mała		średnia		duża															

1 Cmentarz wojenny z okresu I wojny światowej

I wojna światowa (obiekt z lat 1914-1915)

Mogiła wojenna żołnierzy armii carskiej o powierzchni ok. 3,2 arów. Obiekt porośnięty lasem, forma terenowa (kopiec) czytelna w terenie.

<b>13</b> MAPA W SKALI 1:10.000 godło i nazwa brzoza	PWG-65	<b>15</b> DOKUMENTACJA	<b>16</b> LITERATURA	<b>17</b> INNE DANE
 <p>Legenda (Skala 1:2500)  Współrzędne WGS84 (SD)</p> <ol style="list-style-type: none"> <li>1. N 52.07285; E 20.23968</li> <li>2. N 52.07294; E 20.23967</li> <li>3. N 52.07290; E 20.23983</li> <li>4. N 52.07280; E 20.23983</li> <li>5. N 52.07277; E 20.23956</li> <li>6. N 52.07289; E 20.23955</li> </ol>	<b>14</b> HISTORIA BADAŃ STANOWISKA (rok/ rodzaj badań/ autor i instytucja)	 <p>Cmentarz z okresu bitwy nad Rawką i Bzurą, zlokalizowany na podstawie pochodnych z lotniczego skanowania laserowego w ramach projektu badawczego „Archeologiczne przywracanie pamięci o Wielkiej Wojnie...”. Numer grantu: 2013/10/E/HHS3/00406, kierownik: dr hab. Anna Zalewska.</p> <p>Literatura</p> <p>Karczewska M. 2019. Cmentarze Wielkiej Wojny na terenie pola bitwy nad Rawką i Bzurą na podstawie materiałów niemieckiego Ministerstwa Spraw Zagranicznych oraz Volksbund Deutsche Kriegsgräberfürsorge E.V. z lat 1923-1939, w: A. Zalewska (red.), Archeologiczne przywracanie pamięci o Wielkiej Wojnie w rejonie Rawki i Bzury (1914-1915), Warszawa: Wydawnictwo IAIe PAN, s. 355-386.</p> <p>Zalewska I. A., Kłarszys G. 2019. Cmentarze i mogiły wojenne zlokalizowane w wyniku Archeologicznego Przywracania Pamięci o Wielkiej Wojnie w rejonie Rawki i Bzury w aktualnych granicach gmin Bolimów, Nieborów, Nowa Sucha i Wiskitki, w: A. Zalewska (red.), Archeologiczne przywracanie pamięci o Wielkiej Wojnie w rejonie Rawki i Bzury (1914-1915), Warszawa: Wydawnictwo IAIe PAN, s. 403-408.</p>		

# A Z P KARTA EWIDENCYJNA ZABYTKU ARCHEOLOGICZNEGO LĄDOWEGO

A T X N W P L

1 LOKALIZACJA		2 POŁOŻENIE FIZYCZNOGEOGRAFICZNE		3 UTWÓR GEOLOGICZNY	
M.	Wola Szydłowiecka	JEDNOSTKA FIZYCZNOGEOGRAFICZNA	Równina Łowicko-Błońska	luźny	X
Nr stan. w miejscowości	9	STREFA NADMORSKA (NADZALEWOWA)	TEREN NIEEKSPONOWANY	określenie specjalistyczne	torf.-bagn.
GMINA	Bolinów	w mozaik. plaża	TEREN EKSPONOWANY	4 DOSTĘPNOŚĆ TERENU	
POWIAT	Skiermiewicki	DUŻE DOLINY	kręwdzie, stoki wklęsłe i proste	niezabud.	X
WOJEWÓDZTWO	Kódzkie	w wodzie	staldowania i niewielkie cyple	śc.zabud.	
AZP nr obsz.	60-59	terasa denna	cyple wybitne	pole orne	
nr st.	82	terasa nadzalewowa	wały wyszczyżone	nieuzysk.	
Współrz. geogr.	N	MAŁE DOLINY	wały i garby	sad	
Nazwa lokalna	Czarne Błotko	stok doliny	wyświetlenia o ekspozycji okrajowej	torf	
Nr działki ewidencyjnej	99, 100, 446	kręwdź doliny	TEREN OSŁONIĘTY	teren przemysłowy	
Identyfikator działki ewidencyjnej	STREFA POZA DOLINAMI	kręwdź doliny	podstawa stoku	określenie bliższe	
Właściciel terenu	Skarb Państwa	obez. falisty	doliny denud., niecki, jary, parowy	Las w zarządzie Lasów Państwowych	
5		obez. pagórk.	kotlinki, zagłębienia bezodpływowe		
KLASYFIKACJA FUNKCJONALNO-KULTUROWO-CHRONOLOGICZNA STANOWISKA		obez. górzysty	jaskinie, schroniska skalne		
nr	funkcja	chronologia	opis materiałów, obiektów, warstw oraz form terenowych		
1	Cmentarz wojenny z okresu I wojny światowej	I wojna światowa (obiekt z lat 1914-1915)	Cmentarz wojenny żołnierzy armii niemieckiej i carskiej o powierzchni ok. 19 arów. Obiekt o formie prostokątnego nasypu otoczonego wałem ziemnym i rowem, w dobrym stanie zachowania, wyraźnie czytelny w terenie.		
6 OPIS OBSZARU STANOW.		7 ZAGROŻENIA	8 WNIOSKI KONSERWAT.	10 WYKONANIE KARTY	11 WERYFIK. KONSERW.
obserw. utrudniona	X	bez przeszk.	X	niezbędna szczegółowa inwentaryzacja	X
pole otwarte	X	pole zamknięte	X	niezbędne badania archeologiczne	X
zaszczenie znaleźskami:	równomiernie	wielocentryczne	X	niezbędne działania administracyjne	X
zwyższona stanowiska:			9 AKTUALNA OCHRONA	określenie chronologiczne	
≤ 1 ar	≤ 0,5 ha	≤ 5 ha	nr rejestru zabytków	G. Kiarzys	
X	≤ 1 ha	≤ 15 ha	data wpisu do rejestru	A. Zalewska	
		> 15 ha	park kulturowy		
12 ZBIORY I NR INWENT.		12 ZBIORY I NR INWENT.		12 ZBIORY I NR INWENT.	
Gospodarka leśna		plan zagospodarowania przestrzennego		sprawdził-konsultant AZP	
X		średnia		duża	



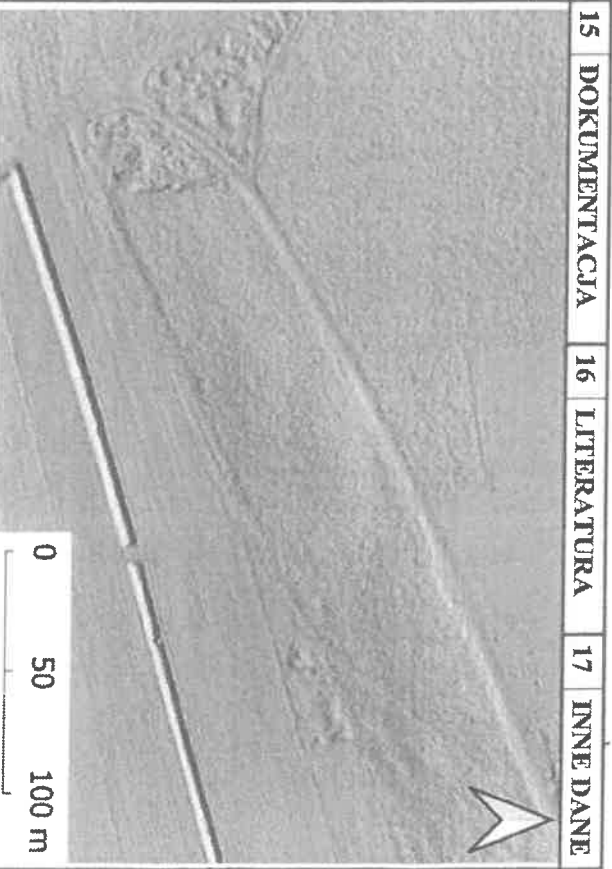
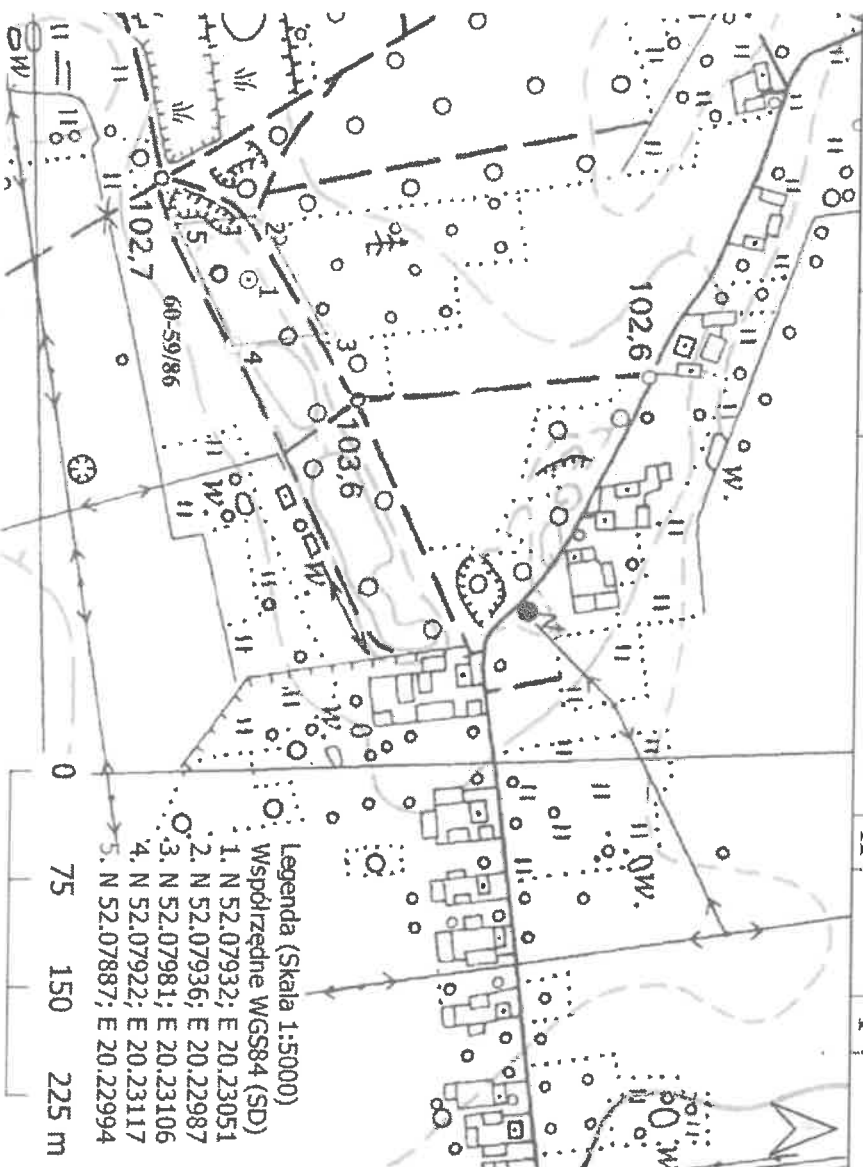
<b>13</b> MAPA W SKALI 1:10.000 godło i nazwa arkusza	PUWG-65	<b>15</b> DOKUMENTACJA <b>16</b> LITERATURA <b>17</b> INNE DANE
<b>14</b> HISTORIA BADAŃ STANOWISKA (rok/ rodzaj badań/ autor i instytucja)		<p>Cmentarz z okresu bitwy nad Rawką i Bzurą, zidentyfikowany na podstawie archiwalnych pochodnych z lotniczego skanowania laserowego w ramach projektu badawczego „Archeologiczne przywracanie pamięci o Wielkiej Wojnie...”. Numer grantu: 2013/10/E/HSS3/00406, kierownik: dr hab. Anna Zalewska.</p> <p>Literatura</p> <p>Karczevska M. 2019. Cmentarze Wielkiej Wojny na terenie pola bitwy nad Rawką i Bzurą na podstawie materiałów niemieckiego Ministerstwa Spraw Zagranicznych oraz Volksbund Deutsche Kriegsgräberfürsorge E. V. z lat 1923-1939, w: A. Zalewska (red.), Archeologiczne przywracanie pamięci o Wielkiej Wojnie w rejonie Rawki i Bzury (1914-1915), Warszawa: Wydawnictwo IAIiE PAN, s. 355-386.</p> <p>Zalewska I. A., Kiarszys G. 2019. Cmentarze i mogiły wojenne zlokalizowane w wyniku Archeologicznego Przywracania Pamięci o Wielkiej Wojnie w rejonie Rawki i Bzury w aktualnych granicach gmin Bolimów, Nieborów, Nowa Sucha i Wiskitki, w: A. Zalewska (red.), Archeologiczne przywracanie pamięci o Wielkiej Wojnie w rejonie Rawki i Bzury (1914-1915), Warszawa: Wydawnictwo IAIiE PAN, s. 403-408.</p>



# A Z P KARTA EWIDENCYJNA ZABYTKU ARCHEOLOGICZNEGO LĄDOWEGO

A T X N W P L  
X

1 LOKALIZACJA		2 POŁOŻENIE FIZYCZNOGEOGRAFICZNE		3 UTWÓR GEOLOGICZNY	
M.	Wola Szydłowiecka	JEDNOSTKA FIZYCZNOGEOGRAFICZNA	Równina Łowicko-Biońska	luźny	X
Nr stan. w miejscowości	10	STREFA NADMORSKA (NADZALEWOWA)	TEREN NIEEKSPONOWANY	X	zwęzły
GMINA	Bohaków	w mrozi	plaza	mierzeja	skarpa
POWIAT	Skiermiewicki	DUŻE DOLINY	wał wyd.	TEREN EKSPONOWANY	wał wyd.
WOJEWÓDZTWO	Łódzkie	w wodzie	terasa denna	krwędzie, stoki wklęsłe i proste	krwędzie, stoki wklęsłe i proste
AZP nr obsz.	60-59	MAŁE DOLINY	terasa nadzalewowa	stądowania i niewielkie cyple	stądowania i niewielkie cyple
nr st.	79	dno dolny	terasy wyższe	cyple wybitne	cyple wybitne
Współrz. geogr.	N	stok dolny	brzeg czynny	wały i garby	wały i garby
Nazwa lokalna	Pole Piorkowskiego	krwędz dolny	TEREN OSŁONIĘTY	wytniesienia o ekspozycji określonej	teren przemysłowy
Nr działki ewidencyjnej	125, 129	STREFA POZA DOLINAMI	podstawa stoku	TEREN OSŁONIĘTY	określenie bliższe
Identyfikator działki ewidencyjnej		równina	obsz. falisty	obsz. pagórk.	obsz. górzysy
Właściciel terenu	Osoba fizyczna	X	obsz. górzysy	obsz. górzysy	obsz. górzysy
5 KLASYFIKACJA FUNKCJONALNO-KULTUROWO-CHRONOLOGICZNA STANOWISKA		chronologia		opis materiałów, obiektów, warstw oraz form terenowych	
nr	funkcja	funkcja		opis	
1	Cmentarz wojenny z okresu I wojny światowej	I wojna światowa (1915)		Cmentarz wojenny żołnierzy armii niemieckiej i carskiej o powierzchni ok. 49 arów. Obiekt silnie zniszczony, porośnięty lasem, słabo widoczna podłużna forma terenowa.	
6 OPIS OBSZARU STANOW.		7 ZAGROŻENIA		8 WNIOSKI KONSERWAT.	
obsz. ustrudniona	X	bez przeszk.		niezbędna szczegółowa inwentaryzacja	X
pole okwarte	X	pole zamknięte		niezbędne badania archeologiczne	
nasycenie znaleźskami		równomierne		niezbędne działania administracyjne	X
ednocentryczne		wielocentryczne		9 AKTUALNA OCHRONA	
powierzchnia stanowiska:		Gospodarka leśna			
≤ 1 ar	≤ 0,5 ha	≤ 1ha	≤ 5ha	≤ 15ha	>15ha
	X				
zstość występowania znaleźsk:					
mała	średnia	duża			
10 WYKONANIE KARTY		11 WERYFIK. KONSERW.		12 ZBIORY I NR INWENT.	
autor karty	G. Kiarszys	akceptacja WKZ			
data (dd,mm,rrrr)	02.11.2020	miejsce, data			
nr rejestru zabytków					
data wpisu do rejestru					
park kulturowy					
plan zagospodarowania przestrzennego					
			A. Zalewska		
			sprawdził-konstultant AZP		



Cmentarz zidentyfikowany na podstawie archiwalnych map, pochodnych z lotniczego skanowania laserowego oraz badań inwazyjnych w ramach projektu badawczego „Archeologiczne przywracanie pamięci o Wielkiej Wojnie...”. Numer grantu: 2013/10/E/HSS/00406, kierownik: dr hab. Anna Zalewska.

#### Literatura

Karczewska M. 2019. Cmentarze Wielkiej Wojny na terenie pola bitwy nad Rawką i Bzurą na podstawie materiałów niemieckiego Ministerstwa Spraw Zagranicznych oraz Volksbund Deutsche Kriegsgräberfürsorge E. V. z lat 1923-1939, w: A. Zalewska (red.), Archeologiczne przywracanie pamięci o Wielkiej Wojnie w rejonie Rawki i Bzury (1914-1915), Warszawa: Wydawnictwo IAIe PAN, s. 355-386.

Zalewska I. A., Kiarszys G. 2019. Cmentarze i mogiły wojenne zlokalizowane w wyniku Archeologicznego Przywracania Pamięci o Wielkiej Wojnie w rejonie Rawki i Bzury w aktualnych granicach gmin Bolimów, Nieborów, Nowa Sucha i Wiskitki, w: A. Zalewska (red.), Archeologiczne przywracanie pamięci o Wielkiej Wojnie w rejonie Rawki i Bzury (1914-1915), Warszawa: Wydawnictwo IAIe PAN, s. 403-408.

# KARTA EWIDENCYJNA ZABYTKU ARCHEOLOGICZNEGO LĄDOWEGO

A	T	X	N	W	P	L
X						

<b>1</b>	LOKALIZACJA	<b>2</b>		<b>POŁOŻENIE FIZYCZNOGEOGRAFICZNE</b>			
<b>M.</b>	Kolonia Wola Szydłowiecka	JEDNOSTKA FIZYCZNOGEOGRAFICZNA		Równina Łowicko-Błomska		<b>3</b>	
<b>Nr stan. w miejscowości</b>	3	STREFA NADMORSKA (NADZALEWOWA)		TEREN NIEEKSPONOWANY		luźny	
<b>GINA</b>	Bolimów	w morzu		TEREN EKSPONOWANY		X	
<b>POWIAT</b>	Skiermiewicki	plaża		krawędzie, stoki wklęsłe i proste		<b>4</b>	
<b>WOJEWÓDZTWO</b>	Łódzkie	mierzeja		stądowania i niewielkie cyple		<b>DOSTĘPNOŚĆ TERENU</b>	
<b>AZP nr obsz.</b>	60-59 nr st. 80	skarpa		cyple wybitne		niezbud.	
<b>Współrz. geogr.</b>	N E	wał wydm.		wagi i garby		X	
<b>Nazwa lokalna</b>		terasa nadzalewowa		wyniesienia o ekspozycji okrojonej		pole orne	
<b>Nr działki ewidencyjnej</b>	170	terasy wyższe		TEREN OSŁONIĘTY		nieużytek	
<b>Identyfikator działki ewidencyjnej</b>		brzeg wysoczyzny		podstawa stoku		sad	
<b>Właściciel terenu</b>	Skarb Państwa	krawędź doliny		dolny denud., nlecki, jarc., parowy		park	
<b>nr</b>		STREFA POZA DOLINAMI		kotlinki, zagłębienia bezodpływowe		las	
<b>funkcja</b>	kultura	równina		jaskinie, schroniska skalne		woda	
<b>1</b>	Cmentarz wojenny z okresu I wojny światowej	obsz. fałszy		FORMA SZCZEGÓLNA		teren przemysłowy	
<b>5</b>		obsz. pagórk.		opis materiałów, obiektów, warstw oraz form terenowych		określenie bliższe	
<b>7</b>	ZAGROŻENIA	obsz. górzysy		Las w zarządzie Lasów Państwowych			
<b>8</b>	WNIOSKI KONSERWAT.	obsz. górzysy					
<b>9</b>	AKTUALNA OCHRONA	obsz. górzysy					
<b>10</b>	WYKONANIE KARTY	obsz. górzysy					
<b>11</b>	WERYFIK. KONSERW.	obsz. górzysy					
<b>12</b>	ZBIORY I NR INWENT.	obsz. górzysy					

**6 OPIS OBSZARU STANOW.**

obsz. utrudzona	bez przeszk.	X
pole otwarte	pole zamknięte	X
<b>nasycenie żyznością:</b>		
jednocentryczne	równomierne	
wielocentryczne		
<b>powierzchnia stanowiska:</b>		
≤ 0,5 ha	≤ 1ha	≤ 15ha
X		>15ha

**7 ZAGROŻENIA**

Gospodarka leśna

**8 WNIOSKI KONSERWAT.**

niezbędna szczegółowa inwentaryzacja  X

niezbędne badania archeologiczne

niezbędne działania administracyjne  X

**9 AKTUALNA OCHRONA**

nr rejestru zabytków

data wpisu do rejestru

park kulturowy

plan zagospodarowania przestrzennego

**10 WYKONANIE KARTY**

data (dd,mm,rrrr) 02.11.2020

autor karty

**G. Kiarzys**

**11 WERYFIK. KONSERW.**

akceptacja WKZ

miejsce, data

**A. Zalewska**

**12 ZBIORY I NR INWENT.**

miejsce przechowywania

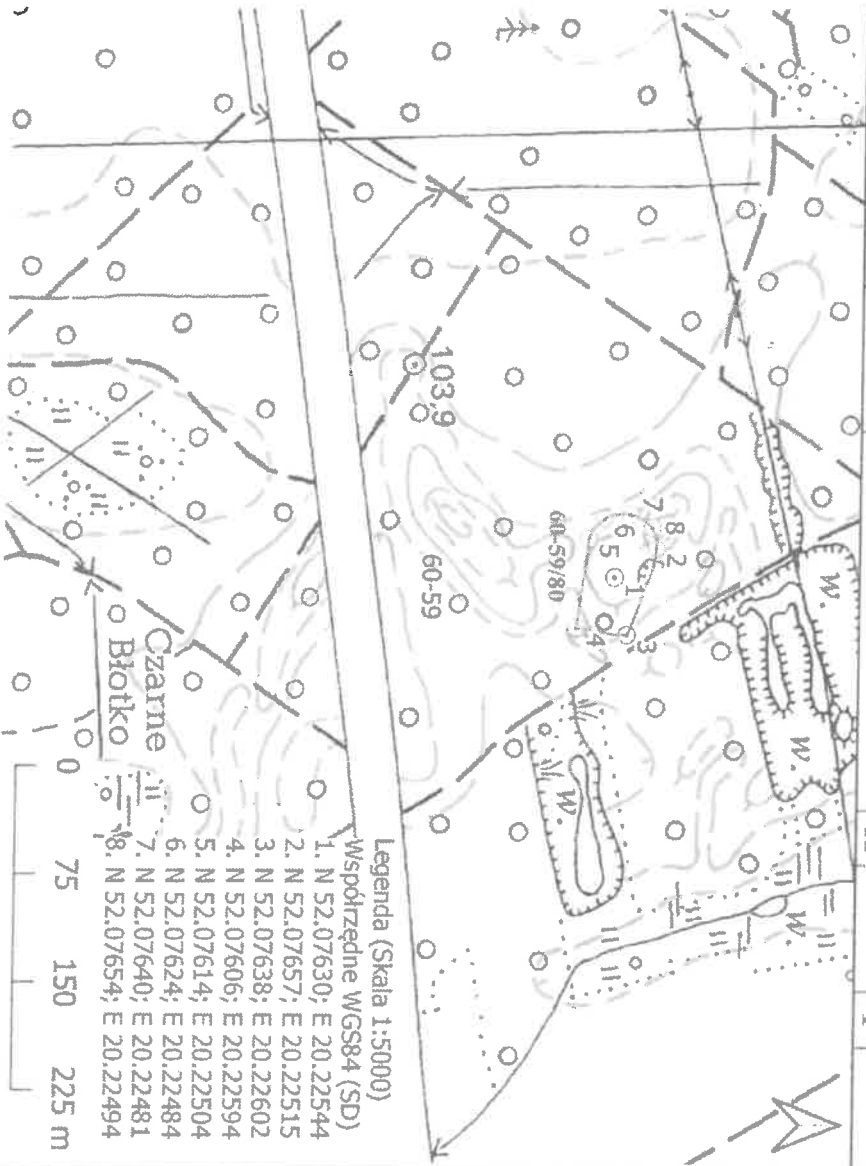
nr inwentarza

**KLASYFIKACJA FUNKCJONALNO-KULTUROWO-CHRONOLOGICZNA STANOWISKA**

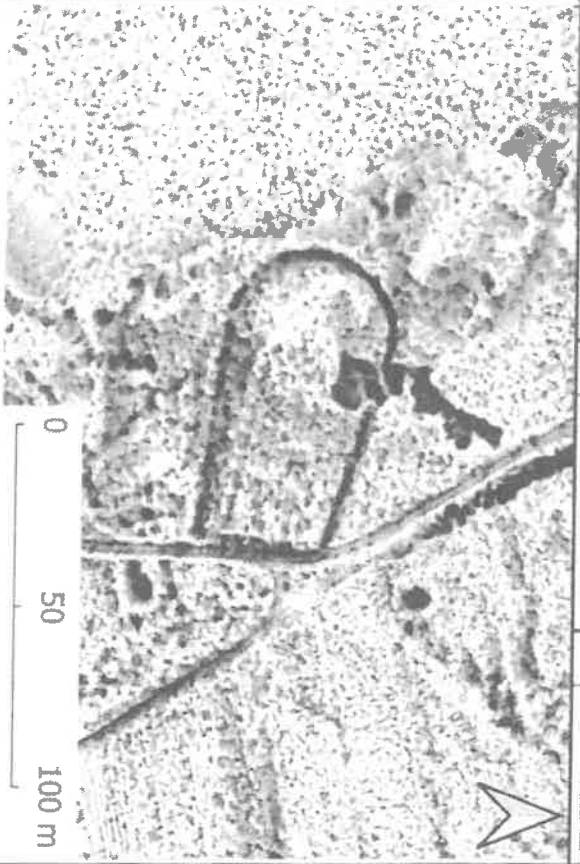
**chronologia**

I wojna światowa (obiekt z lat 1914-1915)

Cmentarz wojenny żołnierzy armii niemieckiej i carskiej o powierzchni ok. 35 arów. Obiekt wyraźnie czytelny w terenie. Cmentarz otoczony rowem, porośnięty lasem.



14 HISTORIA BADAŃ STANOWISKA (rok/ rodzaj badań/ autor i instytucja)



Cmentarz zlokalizowany na podstawie archiwalnych map i pochodnych z lotniczego skanowania laserowego w ramach projektu badawczego „Archeologiczne przywracanie pamięci o Wielkiej Wojnie...”. Numer grantu: 2013/10/E/HHS/00406, kierownik: dr hab. Anna Zalewska.

Literatura

Karczewska M. 2019. Cmentarze Wielkiej Wojny na terenie pola bitwy nad Rawką i Bzurą na podstawie materiałów niemieckiego Ministerstwa Spraw Zagranicznych oraz Volksbund Deutsche Kriegsgräberfürsorge E.V. z lat 1923-1939, w: A. Zalewska (red.), Archeologiczne przywracanie pamięci o Wielkiej Wojnie w rejonie Rawki i Bzury (1914-1915), Warszawa: Wydawnictwo IAIIE PAN, s. 355-386.

Zalewska I. A., Kierszys G. 2019. Cmentarze i mogiły wojenne zlokalizowane w wyniku Archeologicznego Przywracania Pamięci o Wielkiej Wojnie w rejonie Rawki i Bzury w aktualnych granicach gmin Bolimów, Nieborów, Nowa Sucha i Wiskitki, w: A. Zalewska (red.), Archeologiczne przywracanie pamięci o Wielkiej Wojnie w rejonie Rawki i Bzury (1914-1915), Warszawa: Wydawnictwo IAIIE PAN, s. 403-408.



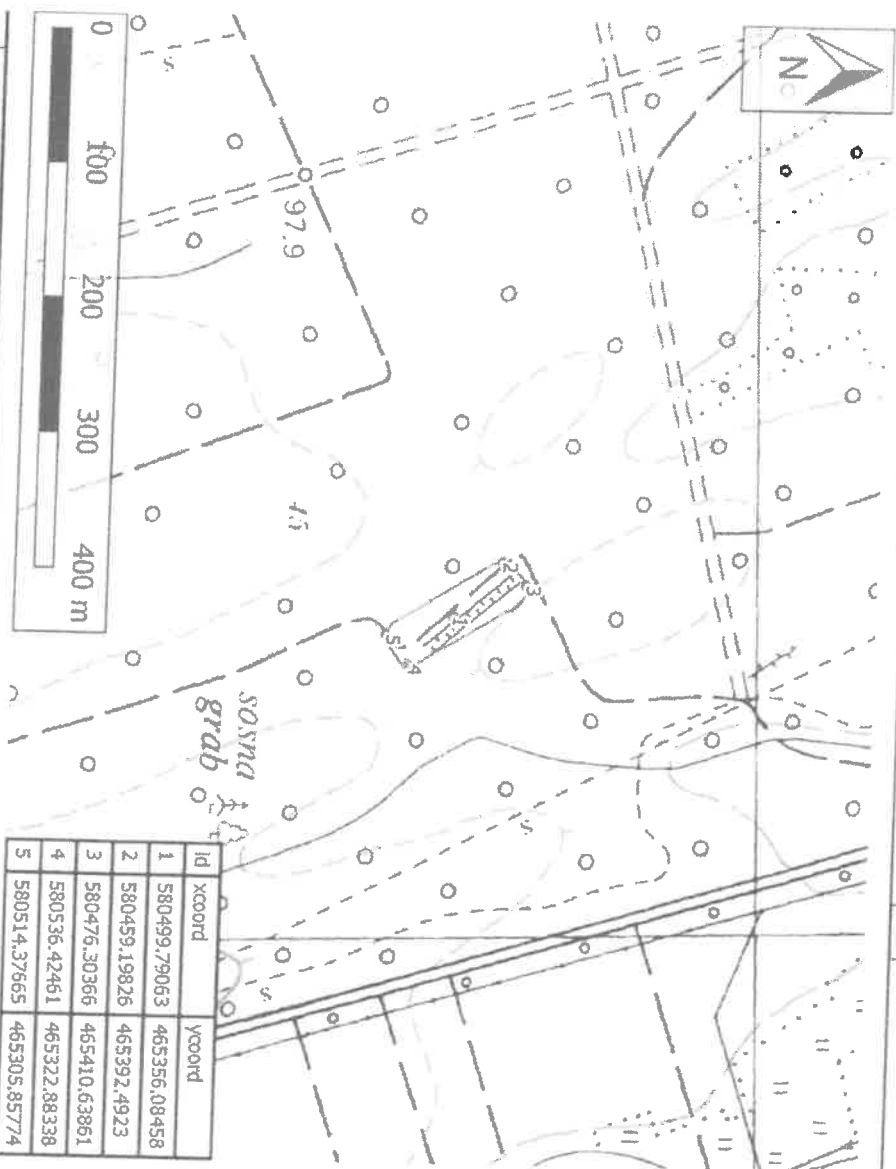
13 MAPA W SKALI 1:10.000 – UKŁAD WSPÓŁRZĘDNYCH  
KARTOGRAF.

EPSG:2180

godło arkusza (nr i nazwa)

X

Y



14 HISTORIA BADAŃ STANOWISKA (rok/ rodzaj badań/ autor i instytucja)

2014 Badania powierzchniowe  
APP Instytut Archeologii i Etnologii Polskiej  
Akademii Nauk

15 DOKUMENTACJA

16 LITERATURA

17 INNE DANE

Dokumentacja:

-Dane LiDAR: NMT opracowane przez archeologów APP w oparciu o dane uzyskane od GUGiK.  
-fotografie terenowych form własnych  
-baza danych przestrzennych GIS

16. Literatura:

- Falkenhahn 1928. Kriegsgeschichte des Reserve-Infanterie-Regiment 225 nach Aufzeichnungen aus dem Felde, Görlitz.  
Giese F. 1931. Geschichte des Reserve Infanterie-Regiments 227 im Weltkrieg 1914/18, Halle.  
Kaliński S. 2015. Bolimów 1915. Warszawa.  
Preussl 1935. Magdeburgisches Pionier-Batallion Nr 4 (1914-1918). Aus Deutschlands grosser Zeit, Sporn.  
Rohkohl W. 1923. Reserve Infanterie-Regiment 226, Oldenburg - Berlin.  
Zalewska A. 2016. The 'Gas-escape' on the Eastern Front, Poland (1914–2014): Exploring the Material and Digital Landscapes and Remembering Those 'Twice-Killed'. In: Conflict Landscapes and Archaeology from Above, Stichelbaut B., Cowley D. (red.) s. 147-165.



# KARTA EWIDENCYJNA ZABYTKU ARCHEOLOGICZNEGO

<b>A Z P</b>		<b>1</b>		<b>A</b>	<b>T</b>	<b>X</b>	<b>N</b>	<b>W</b>	<b>P</b>	<b>L</b>	
<b>LOKALIZACJA</b>		<b>2</b>		<b>UTWOR GEOLOGICZNY</b>							
<b>M. Wólka Łasiecka</b>		<b>POŁOŻENIE FIZYCZNOGEOGRAFICZNE</b>		<b>3</b>		<b>określenie specjalistyczne</b>					
<b>Nr stan. w miejscowości 14</b>		<b>JEDNOSTKA FIZYCZNOGEOGRAFICZNA</b>		<b>luzny</b>		<b>zwietrzly</b>		<b>torf-bagn.</b>			
<b>GINA</b>		<b>STREFA NADMORSKA (NADZALEWOWA)</b>		<b>TEREN NIEEKSPONOWANY</b>		<b>TEREN EKSPONOWANY</b>		<b>4</b>			
<b>POWIAT</b>		<b>DUŻE DOLINY</b>		<b>krawędzie, stoki wklęsłe i proste</b>		<b>siałkowania i niewielkie cyple</b>		<b>DOSTĘPNOŚĆ TERENU</b>			
<b>WOJEWÓDZTWO</b>		<b>w wodzie</b>		<b>terasa denną</b>		<b>terasa nadzalewowa</b>		<b>terasy wyższe</b>		<b>brzeg wysoczyzny</b>	
<b>AZP nr obsz. 60-58</b>		<b>nr st. 58</b>		<b>MAŁE DOLINY</b>		<b>dno doliny</b>		<b>stok doliny</b>		<b>krawędź doliny</b>	
<b>Współrz. geogr.</b>		<b>N</b>		<b>E</b>		<b>STREFA POZA DOLINAMI</b>		<b>równina</b>		<b>obsz. fałsisty</b>	
<b>Nazwa lokalna</b>		<b>Nr działki geodez.</b>		<b>78</b>		<b>obsz. pagórk.</b>		<b>obsz. górzyski</b>		<b>obsz. górzyski</b>	
<b>Identyfikator EGB</b>		<b>Właściciel terenu</b>		<b>Nieustalony</b>		<b>obsz. górzyski</b>		<b>obsz. górzyski</b>		<b>obsz. górzyski</b>	
<b>5</b>		<b>nr</b>		<b>funkcja</b>		<b>KLASYFIKACJA FUNKcjONALNO-KULTUROWO-CHRONOLOGICZNA STANOWISKA</b>		<b>chronologia</b>		<b>opis materiałów, obiektów, warstw oraz form terenowych</b>	
<b>1</b>		<b>Cmentarz wojenny</b>		<b>Nie dotyczy</b>		<b>kultura</b>		<b>I Wojna Światowa</b>		<b>Wal ziemny otaczający założenie cmentarne liczne płyty nagrobne.</b>	
<b>6</b>		<b>OPIS OBSZARU STANOW.</b>		<b>7</b>		<b>ZAGROŻENIA</b>		<b>8</b>		<b>WNIOSKI KONSERWAT.</b>	
<b>obsz. utr. utrudniona</b>		<b>X</b>		<b>bez przeszk.</b>		<b>niezbędna szczegółowa inwentaryzacja</b>		<b>10</b>		<b>WYKONANIE KARTY</b>	
<b>pole orwarne</b>		<b>X</b>		<b>pole zamknięte</b>		<b>niezbędne badania wykopaliskowe</b>		<b>data (dd.mm.rrrr)</b>		<b>28.05.2017</b>	
<b>baszycie znaleźskami:</b>		<b>równomierne</b>		<b>wielocentryczne</b>		<b>niezbędna interwencja administracyjna</b>		<b>autor karty</b>		<b>Michał Jakubczak</b>	
<b>jednocentryczne</b>		<b>wielocentryczne</b>		<b>jednocentryczne</b>		<b>9</b>		<b>AKTUALNA OCHRONA</b>		<b>określił chronologię</b>	
<b>govierzchnia stanowiska:</b>		<b>-1 ar</b>		<b>-0,5 ha</b>		<b>-1ha</b>		<b>-5ha</b>		<b>&gt;15ha</b>	
<b>zgatość występowania znaleźsk:</b>		<b>X</b>		<b>średnia</b>		<b>duża</b>		<b>nr rejestru zabytków</b>		<b>data wpisu do rejestru</b>	
<b>mała</b>		<b>X</b>		<b>średnia</b>		<b>duża</b>		<b>park kulturowy</b>		<b>plan zagospodarowania przestrzennego</b>	
<b>11</b>		<b>WERYFIK. KONSERW.</b>		<b>12</b>		<b>ZBIORY i NR INWENT.</b>		<b>miejsce przechowywania</b>		<b>nr inwentarza</b>	
<b>akceptacja WKZ</b>		<b>akceptacja WKZ</b>		<b>Muzeum Ziemi Sochaczewskiej i Pola Bitwy nad Bzurą</b>		<b>Muzeum Ziemi Sochaczewskiej i Pola Bitwy nad Bzurą</b>		<b>Muzeum Ziemi Sochaczewskiej i Pola Bitwy nad Bzurą</b>		<b>Muzeum Ziemi Sochaczewskiej i Pola Bitwy nad Bzurą</b>	



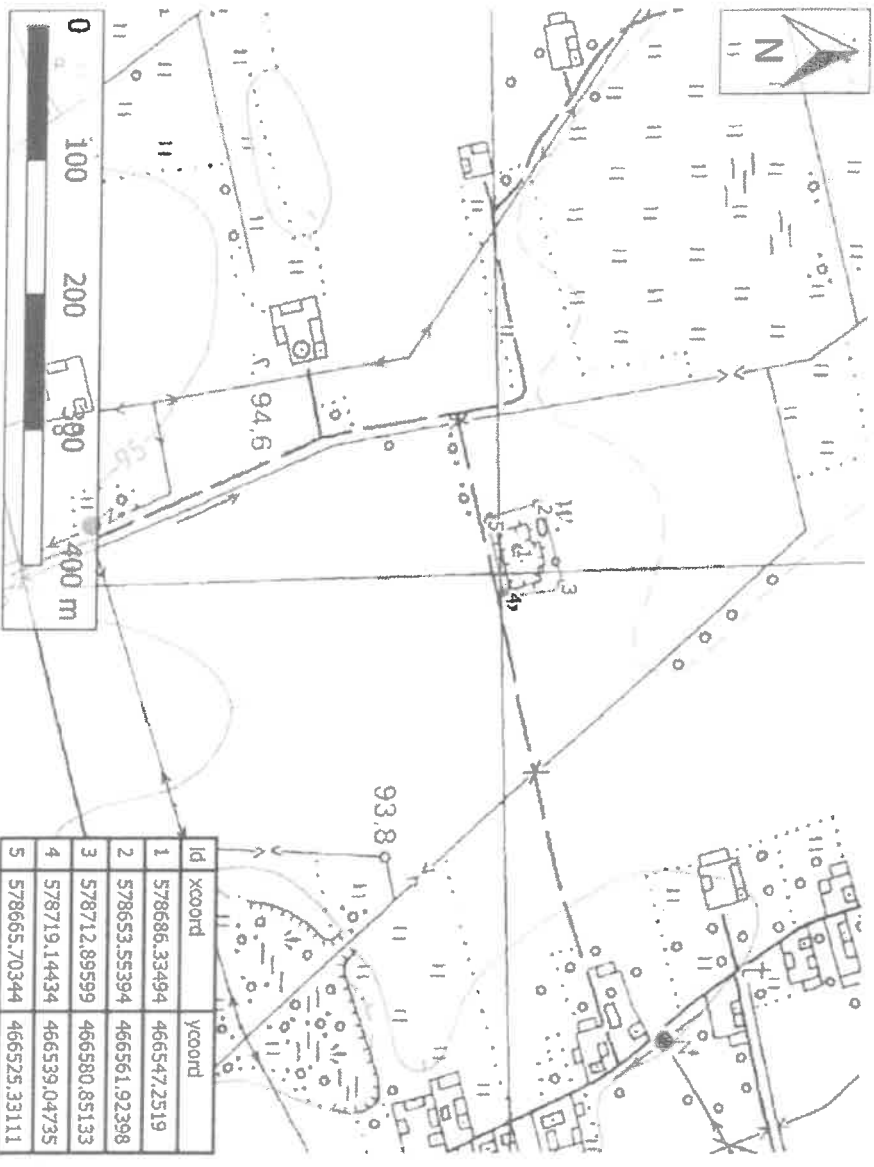
13 MAPA W SKALI 1:10.000 – UKŁAD WSPÓŁRZĘDNYCH KARTOGRAF.

EPSG:2180

godło arkusza (nr i nazwa)

X

Y



14 HISTORIA BADAN STANOWISKA (rok/ rodzaj badań/ autor i instytucja)

2014 Badania powierzchniowe

APP Instytut Archeologii i Etnologii Polskiej Akademii Nauk

15 DOKUMENTACJA

16 LITERATURA

17 INNE DANE

Dokumentacja:

-Dane LIDAR: NMT opracowane przez archeologów APP w oparciu o dane uzyskane od GUGIK.  
 -fotografie terenowych form własnych  
 -fotografie zabrytek (wybór)  
 -baza danych przestrzennych GIS

16. Literatura:

**Falkenhahn** 1928. Kriegsgeschichte des Reserve-Infanterie-Regiment 225 nach Aufzeichnungen aus dem Felde, Görlitz.  
 Giese F. 1931. Geschichte des Reserve Infanterie-Regiments 227 im Weltkrieg 1914/18, Halle.  
 Kaliński S. 2015. Bolimów 1915. Warszawa.  
 Preuss 1935. Magdeburgisches Pionier-Bataillon Nr 4 (1914-1918). Aus Deutschlands grosser Zeit, Sporn.  
**Rohkohl W.** 1923. Reserve Infanterie-Regiment 226, Oldenburg - Berlin.  
**Zalawska A.** 2016. The 'Gas-escape' on the Eastern Front, Poland (1914–2014): Exploring the Material and Digital Landscapes and Remembering 'Those 'Twice-Killed''. In: Conflict Landscapes and Archaeology from Above, Stichelbaut B., Cowley D. (red.) s. 147-165.

AZP

## KARTA EWIDENCYJNA ZABYTKU ARCHEOLOGICZNEGO

A T X N W P L

1 LOKALIZACJA

M. Wólka Łasiecka

2 POŁOŻENIE FIZYCZNOGEOGRAFICZNE

JEDNOSTKA FIZYCZNOGEOGRAFICZNA

STREFA NADMORSKA (NADZALEWOWA)

Równina Kutnowsko-Biońska

Nr stan. w miejscowości 15

w morzu plaża mierzeja skarpa wał wydmi.

TEREN NIEEKSPONOWANY

3 UTWÓR GEOLOGICZNY

DŁUŻE DOLINY

w wodzie

terasa denna

terasa nadzalewowa

terasy wyższe czyste

MAŁE DOLINY

dno doliny

stok doliny

krawędź doliny

STREFA POZA DOLINAMI

równina

obsz. falisty

obsz. pagórk.

obsz. górzyski

X

X

X

X

X

X

X

X

X

X

X

X

X

X

X

X

X

X

X

X

X

X

X

X

X

3 UTWÓR GEOLOGICZNY

luźny

określenie specjalistyczne

zwietrzy

torf.-bagn.

X

X

X

X

X

X

X

X

X

X

X

X

X

X

X

X

X

X

X

X

X

X

X

X

X

X

X

X

X

X

X

X

X

X

X

X

X

X

4

DOSTĘPNOŚĆ TERENU

niezbud.

pole orne

sad

torf

teren przemysłowy

określenie bliższe

X

X

X

X

X

X

X

X

X

X

X

X

X

X

X

X

X

X

X

X

X

X

X

X

X

X

X

X

X

X

X

opis materiałów, obiektów, warstw oraz form terenowych  
 Półokrągłe nasypy ziemne wysokości około 1,5 m, szerokości  
 około 3 m i długości około 15 m. Brak zabrytek ruchomych.

## KLASYFIKACJA FUNKCJONALNO-KULTUROWO-CHRONOLOGICZNA STANOWISKA

nr funkcja

1 Stanowisko artylerii

kultura

Nie dotyczy

chronologia

I Wojna Światowa

opis materiałów, obiektów, warstw oraz form terenowych

Półokrągłe nasypy ziemne wysokości około 1,5 m, szerokości  
około 3 m i długości około 15 m. Brak zabrytek ruchomych.

## 6 OPIS OBSZARU STANOW.

obszerm. urzudniona

pole otwarte

najyczenie znaleźskami

jednocentryczne

półwlezcchnia stano wyska:

-1 ar

-0,5 ha

-1ha

-5ha

-15ha

&gt;15ha

X

X

X

## 7 ZAGROŻENIA

Gospodarka leśna

X

X

X

X

X

X

X

X

X

X

X

X

X

## 8 WNIOSKI KONSERWAT.

niezbędna szczegółowa inwentaryzacja

niezbędne badania wykopaliskowe

niezbędna interwencja administracyjna

X

X

X

X

X

X

X

X

X

X

X

## 10 WYKONANIE KARTY

data (dd,mm,rrrr)

28.05.2017

autor karty

Michał Jakubczak

określił chronologię

Mgr Bartłomiej Klęczar

Mgr Stanisław Kaliński

sprawdził-konsultant AZP

X

X

X

X

X

X

## 11 WERYFIK. KONSERW.

akceptacja WKZ

X

X

X

X

X

X

X

X

X

X

X

X

X

## 12 ZBIORY i NR INWENT.

miejscę przechowywania

X

X

X

X

X

X

X

X

X

X

X

X

X

Muzem Ziemi Sochaczewskiej i Pola Bitwy nad Bzurą

nr inwentarza

13 MAPA W SKALI 1:10.000 – UKŁAD WSPÓŁRZĘDNYCH KARTOGRAF.

EPSG:2180

godło arkusza (nr i nazwa)

X

Y



14 HISTORIA BADAŃ STANOWISKA (rok/ rodzaj badań/ autor i instytucja)

2014 Badania powierzchniowe

APP Instytut Archeologii i Etnologii Polskiej Akademii Nauk

15 DOKUMENTACJA

16 LITERATURA

17 INNE DANE

Dokumentacja:

-Dane LiDAR: NMT opracowane przez archeologów APP w oparciu o dane uzyskane od GUGiK.  
-fotografie terenowych form własnych  
-baza danych przestrzennych GIS

16. Literatura:

**Falkenhahn** 1928. Kriegsgeschichte des Reserve-Infanterie-Regiment 225 nach Aufzeichnungen aus dem Felde, Göhlitz.  
**Giese F.** 1931. Geschichte des Reserve Infanterie-Regiments 227 im Weltkrieg 1914/18, Halle.  
**Kaliński S.** 2015. Bolimów 1915. Warszawa.  
**Preuss** 1935. Magdeburgisches Pionier-Batillon Nr 4 (1914-1918). Aus Deutschlands grosser Zeit, Sporn.  
**Rohkohl W.** 1923. Reserve Infanterie-Regiment 226, Oldenburg - Berlin.  
**Zalewska A.** 2016. The 'Gas-scape' on the Eastern Front, Poland (1914-2014): Exploring the Material and Digital Landscapes and Remembering Those 'Twice-Killed'. In: Conflict Landscapes and Archaeology from Above, Stichelbaut B., Cowley D. (red.) s. 147-165.



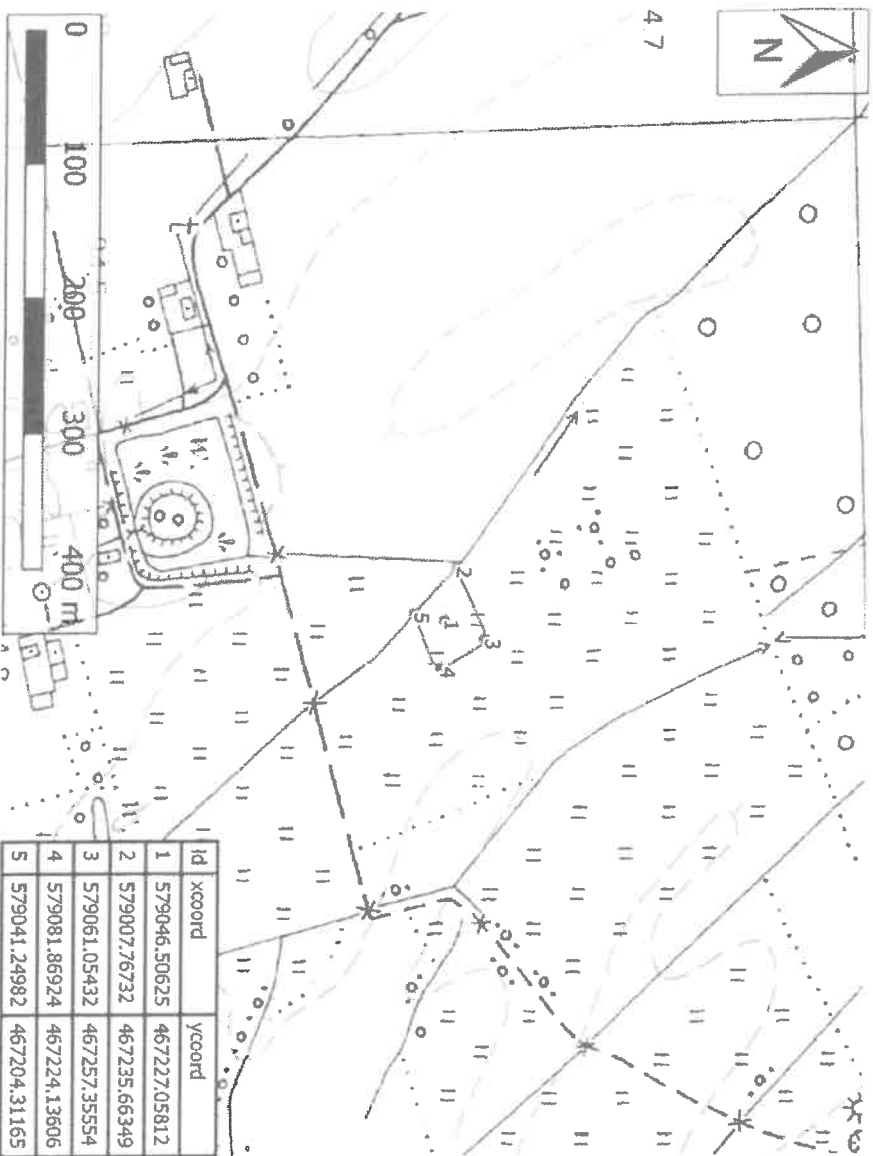
13 MAPA W SKALI 1:10.000 – UKŁAD WSPÓŁRZĘDNYCH  
KARTOGRAF.

EPSG:2180

godło arkusza (nr i nazwa)

X

Y



id	xcoord	ycoord
1	579046.50625	467227.05812
2	579007.76732	467235.66349
3	579061.05432	467257.35554
4	579081.86924	467224.13606
5	579041.24982	467204.31165

14 HISTORIA BADAŃ STANOWISKA (rok/ rodzaj badań/ autor i instytucja)

2014 Badania powierzchniowe

APP Instytut Archeologii i Etnologii Polskiej Akademii Nauk

2014 Badania geofizyczne

APP Instytut Archeologii i Etnologii Polskiej Akademii Nauk

15 DOKUMENTACJA

16 LITERATURA

17 INNE DANE

Dokumentacja:

-Dane LIDAR: NMT opracowane przez archeologów APP w oparciu o dane uzyskane od GUGIK.  
-fotografie terenowych form własnych  
-baza danych przestrzennych GIS  
-wyniki badań geofizycznych w sprawozdaniu mgr T. Herbicha

16. Literatura:

**Falkenhahn** 1928. Kriegsgeschichte des Reserve-Infanterie-Regiment 225 nach Aufzeichnungen aus dem Felde, Görlitz.  
**Giese F.** 1931. Geschichte des Reserve Infanterie-Regiments 227 im Weltkriege 1914/18, Halle.  
**Kaliński S.** 2015. Bolimów 1915. Warszawa.  
**Preuss** 1935. Magdeburgisches Pionier-Bataillon Nr 4 (1914-1918). Aus Deutschlands grosser Zeit, Sporn.  
**Rohkohl W.** 1923. Reserve Infanterie-Regiment 226, Oldenburg - Berlin.  
**Zalewska A.** 2016. The 'Gas-escape' on the Eastern Front, Poland (1914–2014): Exploring the Material and Digital Landscapes and Remembering 'Those 'Twice-Killed''. In: Conflict Landscapes and Archaeology from Above, Stichelbaut B., Cowley D. (red.) s. 147-165.

# KARTA EWIDENCYJNA ZABYTKU ARCHEOLOGICZNEGO

**A Z P** A T X N W P L

**1 LOKALIZACJA** X

**M. Wólka Łasiecka** X

**Nr stan. w miejscowości 17** X

**2 POŁOŻENIE FIZYCZNOGEOGRAFICZNE** X

**JEDNOSTKA FIZYCZNOGEOGRAFICZNA** **Równina Kujawsko-Biołska**

**STREFA NADMORSKA (NADZALEWOWA)** **TEREN NIEEKSPONOWANY**

**DUŻE DOLINY** **TEREN EKSPONOWANY**

**w wodzie** **terasa denną** **terasa nadzalewowa** **terasy wyższe** **brzeg wysoczyzny** **cyple wybitne** **wąły i garby** **wyświetlenia o ekspozycji określonej** **TEREN OSŁONIĘTY** **podstawa stoku** **doliny denn., niecki, jar., parowy** **kotłinki, zagłębienia bezodpływowe** **Jaskinie, schroniska skalne** **FORMA SZCZEGÓLNA**

**MAŁE DOLINY** **TEREN OSŁONIĘTY** **podstawa stoku** **doliny denn., niecki, jar., parowy** **kotłinki, zagłębienia bezodpływowe** **Jaskinie, schroniska skalne** **FORMA SZCZEGÓLNA**

**3 UTWÓR GEOLOGICZNY** **określenie specjalistyczne** **4 DOSTĘPNOŚĆ TERENU** **niezabud.** **X** **sr.zabud.** **zabudow.** **pole orne** **nieużytek** **łąka** **sad** **park** **las** **X** **torf** **bagno** **woda** **teren przemysłowy** **określenie bliższe**

**5 KLASYFIKACJA FUNKCJONALNO-KULTUROWO-CHRONOLOGICZNA STANOWISKA**

**nr** **funkcja** **kultura** **chronologia** **opis materiałów, obiektów, warstw oraz form terenowych**

**1** **Obozowisko wojskowe** **Nie dotyczy** **I Wojna Światowa** **Zabytki: 2 łuski (7,92x52 Mauser), 1 pocisk (7,92x52 Mauser), 1 kula szrapnelowa**

**6 OPIS OBSZARU STANOW.** **7 ZAGROŻENIA** **8 WNIOSKI KONSERWAT.** **9 AKTUALNA OCHRONA** **10 WYKONANIE KARTY** **11 WERYFIK. KONSERW.** **12 ZBIORY i NR INWENT.**

**obserw. utrudniona** **X** **bez przeszk.** **Gospodarka leśna** **niezbędna szczegółowa inwentaryzacja** **data (dd.mm.rrrr)** **28.05.2017** **akceptacja WKZ**

**pole otwarte** **X** **pole zamknięte** **niezbędne badania wykopaliskowe** **niezbędna interwencja administracyjna** **autor karty** **Michał Jakubczak** **Miejscowość, data**

**basenyne znaleźćskami:** **równomierne** **9** **aktualna ochrona** **określenie chronologiczne** **Mgr Bartłomiej Klęczar**

**jednocentryczne** **wielocentryczne** **nr rejestru zabytków** **data wpisu do rejestru** **park kulturowy** **plan zagospodarowania przestrzennego** **sprawdził-konsultant AZP**

**powiększenia starowiska:** **-1 ar** **-0,5 ha** **-1ha** **-5ha** **-15ha** **>15ha** **Muzeum Ziemi Sochaczewskiej i Pola Bitwy nad Bzurą**

**częstość występowania znalezisk:** **X** **średnia** **duża** **miała** **nr inwentarza**

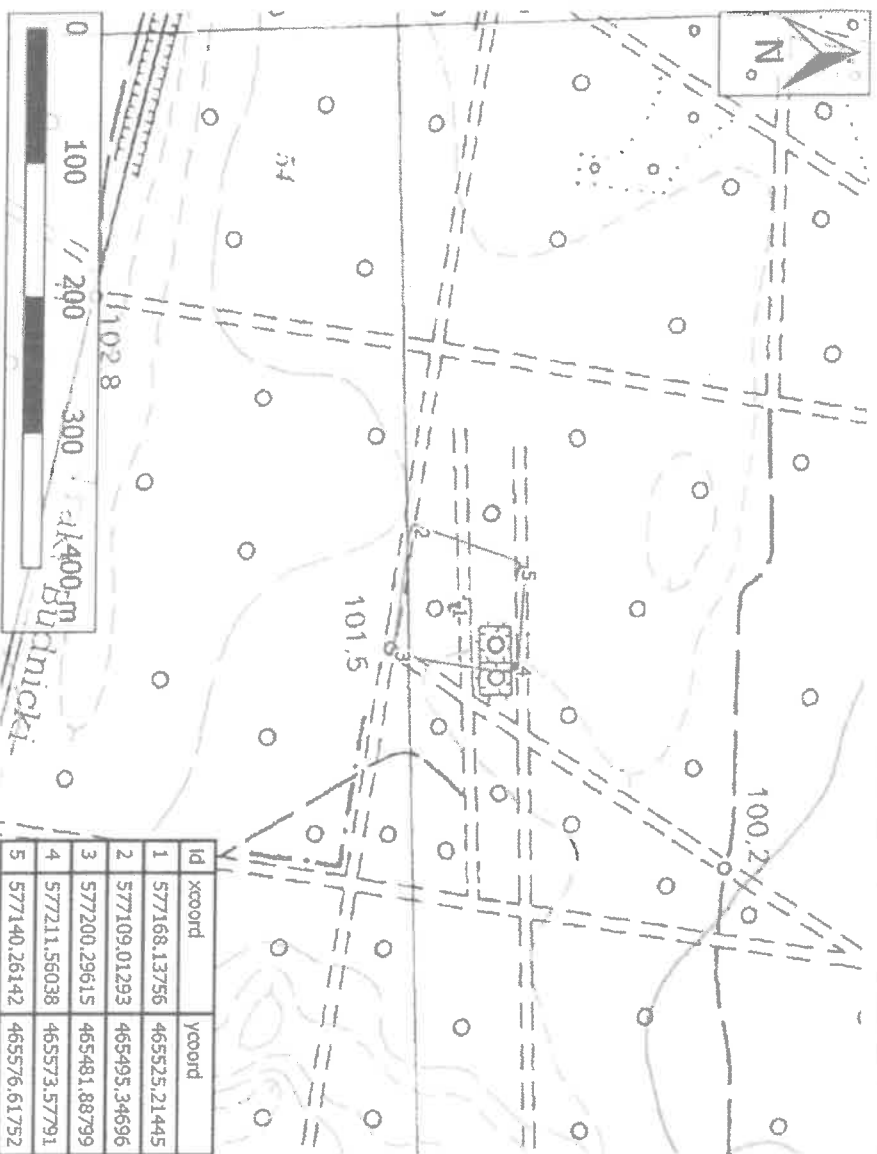
13 MAPA W SKALI 1:10.000 – UKŁAD WSPÓŁRZĘDNYCH  
KARTOGRAF.

EPSG:2180

godło arkusza (nr i nazwa)

X

Y



Id	xcoord	ycoord
1	577168.13756	465525.21445
2	577109.01293	465495.34696
3	577200.29615	465481.88799
4	577211.56038	465573.57791
5	577140.26142	465576.61752

14 HISTORIA BADAN STANOWISKA (rok/ rodzaj badań/ autor i instytucja)

2014 Badania powierzchniowe

APP Instytut Archeologii i Etnologii Polskiej  
Akademii Nauk

15 DOKUMENTACJA

16 LITERATURA

17

INNE DANE

Dokumentacja:

-Dane LiDAR: NMT opracowane przez archeologów APP w oparciu o dane uzyskane od GUGiK.  
-fotografie terenowych form własnych  
-wykaz zabytków (inwentarze)  
-planiografia zabytków  
-fotografie zabytków (wybór)  
-baza danych przestrzennych GIS

16. Literatura:

**Falkenhahn** 1928. Kriegsgeschichte des Reserve-Infanterie-Regiment 225 nach Aufzeichnungen aus dem Felde, Görlitz.  
**Giese F.** 1931. Geschichte des Reserve Infanterie-Regiments 227 im Weltkrieg 1914/18, Halle.  
**Kaliński S.** 2015. Bolimów 1915. Warszawa.  
**Preuss** 1935. Magdeburgisches Pionier-Bataillon Nr 4 (1914-1918). Aus Deutschlands grosser Zeit, Sporn.  
**Rohkohl W.** 1923. Reserve Infanterie-Regiment 226, Oldenburg-Berlin.  
**Zalewska A.** 2016. 'The 'Gas-cape' on the Eastern Front, Poland (1914-2014): Exploring the Material and Digital Landscapes and Remembering Those 'Twice-Killed'. In: Conflict Landscapes and Archaeology from Above, Stichelbaut B., Cowley D. (red.) s. 147-165.



A Z P

KARTA EWIDENCYJNA ZABYTKU ARCHEOLOGICZNEGO

A T X N W P L  
X X X X X

1 LOKALIZACJA		2 POŁOŻENIE FIZYCZNOGEOGRAFICZNE		3 UTWÓR GEOLOGICZNY		4 DOSTĘPNOŚĆ TERENU	
M. Wólka Łasiecka		JEDNOSTKA FIZYCZNOGEOGRAFICZNA Równina Kutnowsko-Błotiska		luzny <input type="checkbox"/> zwężony <input type="checkbox"/> torf-bagn.		niezabud. <input checked="" type="checkbox"/> s/zabud. <input type="checkbox"/> zabudow.	
Nr stan. w miejscowości 18		STREFA NADMORSKA (NADZALEWOWA)		określenie specjalistyczne		pole orne <input type="checkbox"/> nieużytek <input type="checkbox"/> łąka <input type="checkbox"/>	
GMINA Bolimów		w morzu <input type="checkbox"/> plaża <input type="checkbox"/> mierzeja <input type="checkbox"/> skarpa <input type="checkbox"/> wał wydym.		krawędzie, stoki wklęsłe i proste		sąd <input type="checkbox"/> park <input type="checkbox"/> las <input type="checkbox"/> X	
POWIAT skierniewicki		DUŻE DOLINY		sfaldowania i niewielkie cyple		torf <input type="checkbox"/> bagno <input type="checkbox"/> woda <input type="checkbox"/> X	
WOJEWÓDZTWO łódzkie		w wodzie		cyple wydłbne		teren przemysłowy <input type="checkbox"/>	
AZP nr obsz. 60-58		terasa denna		wały i garby		określenie bliższe	
nr st. 62		terasa nadzalewowa		wyniesienia o ekspozycji okrzędej			
Współrz. geogr.		MAŁE DOLINY		TEREN OSŁONIĘTY			
N		dno doliny		podstawa stoku			
E		stok doliny		doliny denud., niecki, jary, parowy			
Nazwa lokalna		STREFA POZA DOLINAMI		kotińki, zagłębienia bezodpływowe			
Nr działki geodez. 45/1200		równina		jaskinie, schroniska skalne			
Identyfikator EGB		obsz. fałtisy		jaskinie, schroniska skalne			
Właściciel terenu		obsz. pagórk.		FORMA SZCZEGÓLNA			
Lasy państwowe		obsz. górzysty					
X							
KLASYFIKACJA FUNKCJONALNO-KULTUROWO-CHRONOLOGICZNA STANOWISKA							
nr		funkcja		chronologia		opis materiałów, obiektów, warstw oraz form terenowych	
1		Stanowisko artylerii		I Wojna Światowa		Cztery półokrągłe nasypy ziemne wysokości około 1,5 m, szerokości około 3 m i długości około 15 m. Brak zabytków ruchomych.	
6		OPIS OBSZARU STANOW.		7 ZAGROŻENIA		8 WNIOSKI KONSERWAT.	
obszrw. utrudniona		X bez przeszk.		Gospodarka leśna		niezbędna szczegółowa inwentaryzacja	
sole otwarte		X pole zaniknięte				niezbędne badania wykopaliskowe	
basyngienie znaleźskiemie		równomierne				niezbędna interwencja administracyjna	
ednocentryczne		wielocentryczne				9 AKTUALNA OCHRONA	
Jawieźszlania stanowiska:						nr rejestru zabytków	
I ar		-0,5 ha		-1ha		-5ha	
X		X		-15ha		>15ha	
Istotność występowania znaleźsk.						data wpisu do rejestru	
mała		średnia		duża		park kulturowy	
						plan zagospodarowania przestrzennego	
						sprawdził-konsultant AZP	
						10 WYKONANIE KARTY	
						data (dd,mm,rrrr) 28.05.2017	
						autor karty	
						Michał Jakubczak	
						określił chronologię	
						Mgr Bartłomiej Kleczar	
						Mgr Stanisław Kaliński	
						11 WERYFIK. KONSERW.	
						akceptacja WKZ	
						Miejscowość, data	
						12 ZBIORY I NR INWENT.	
						miejsce przechowywania	
						nr inwentarza	
						Muzeum Ziemi	
						Sochaczewskiej i Pola	
						Błkowy nad Bzurą	

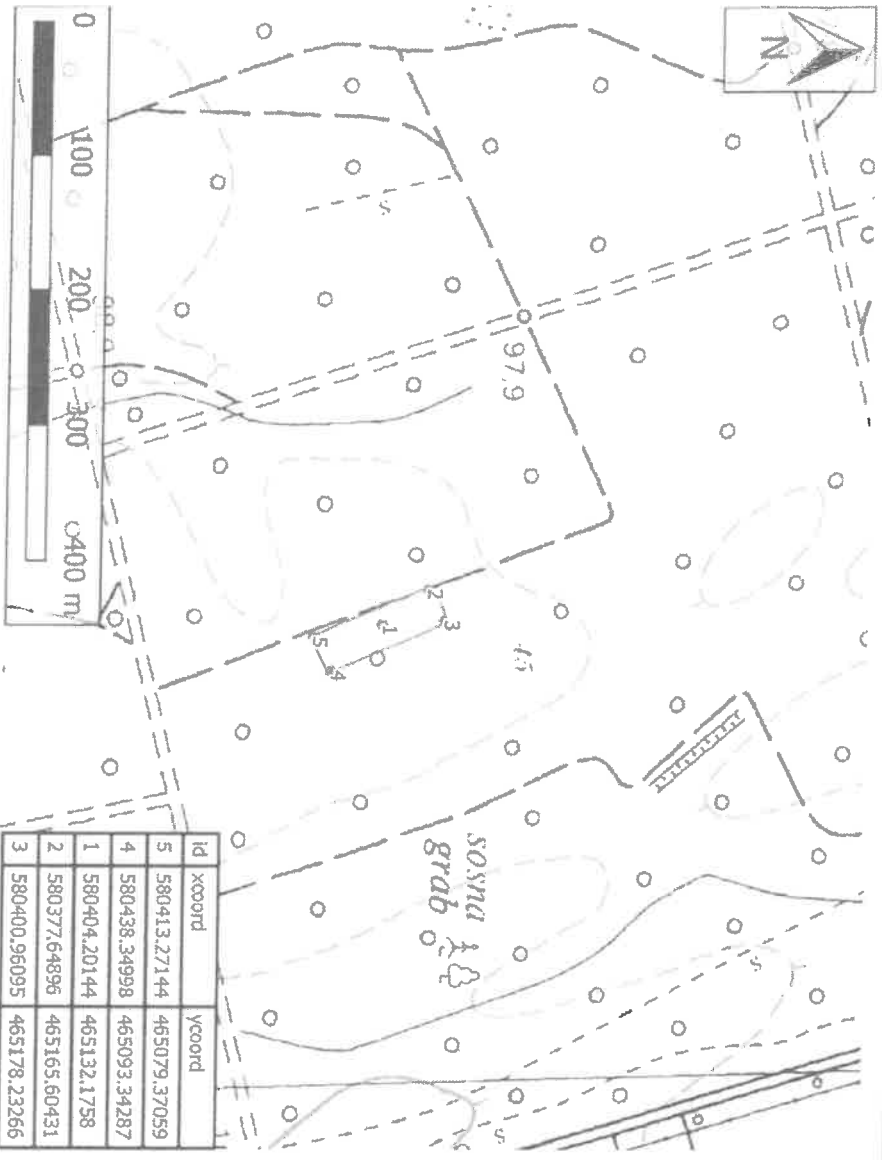
13 MAPA W SKALI 1:10.000 – UKŁAD WSPÓŁRZĘDNYCH  
KARTOGRAF.

EPSG:2180

godło arkusza (nr i nazwa)

X

Y



Id	xcoord	ycoord
5	580413.27144	465079.37059
4	580438.34998	465093.34287
1	580404.20144	465132.1758
2	580377.64896	465165.60431
3	580400.96095	465178.23266

14 HISTORIA BADAN STANOWISKA (rok/ rodzaj badań/ autor i instytucja)

2014 Badania powierzchniowe

APP Instytut Archeologii i Etnologii Polskiej Akademii Nauk

15 DOKUMENTACJA

16 LITERATURA

17 INNE DANE

Dokumentacja:

-Dane LiDAR: NMT opracowane przez archeologów APP w oparciu o dane uzyskane od GUGiK.  
-fotografie terenowych form własnych  
-baza danych przestrzennych GIS

16. Literatura:

**Falkenhahn** 1928. Kriegsgeschichte des Reserve-Infanterie-Regiment 225 nach Aufzeichnungen aus dem Felde, Görnitz.  
**Giese F.** 1931. Geschichte des Reserve Infanterie-Regiments 227 im Weltkrieg 1914/18, Halle.  
**Kaliński S.** 2015. Bolimów 1915. Warszawa.  
**Preuss** 1935. Magdeburgisches Pionier-Batallion Nr 4 (1914-1918). Aus Deutschlands grosser Zeit, Sporn.  
**Rohkohl W.** 1923. Reserve Infanterie-Regiment 226, Oldenburg - Berlin.  
**Zalewska A.** 2016. The 'Gas-escape' on the Eastern Front, Poland (1914–2014): Exploring the Material and Digital Landscapes and Remembering Those 'Twice-Killed'. In: Conflict Landscapes and Archaeology from Above, Stichelbaut B., Cowley D. (red.) s. 147-165.

# KARTA EWIDENCYJNA ZABYTKU ARCHEOLOGICZNEGO

<b>A Z P</b>											
<b>1 LOKALIZACJA</b>											
<b>M. Wólka Łasiecka</b>											
<b>Nr stan. w miejscowości 19</b>											
<b>GMINA</b>				<b>Bołimów</b>							
<b>POWIAT</b>				<b>skierniewicki</b>							
<b>WOJEWODZTWO</b>				<b>łódzkie</b>							
<b>AZP nr obsz. 60-58</b>				<b>nr st. 63</b>							
<b>Współrz. geogr.</b>				<b>N</b>		<b>E</b>					
<b>Nazwa lokalna</b>				<b>Gajówka Chojniak</b>							
<b>Nr działki geodez.</b>				<b>37/1200</b>							
<b>Identyfikator EGB</b>											
<b>Właściciel terenu</b>				<b>Las państwowe</b>							
<b>KLASYFIKACJA FUNKCJONALNO-KULTUROWO-CHRONOLOGICZNA STANOWISKA</b>											
<b>nr</b>	<b>funkcja</b>			<b>kultura</b>			<b>chronologia</b>				
<b>1</b>	<b>Obozowisko wojskowe</b>			<b>Nie dotyczy</b>			<b>I Wojna Światowa</b>				
<b>5</b>											
<b>2 POŁOŻENIE FIZYCZNOGEOGRAFICZNE</b>											
<b>JEDNOSTKA FIZYCZNOGEOGRAFICZNA</b>				<b>Równina Kulkowsko-Błońska</b>			<b>TEREN NIEEKSPONOWANY</b>				
<b>STREFA NADMORSKA (NADZALEWOWA)</b>				<b>TEREN EKSPONOWANY</b>			<b>x</b>				
<b>w morzu</b>				<b>plaża</b>			<b>mierzeja</b>			<b>skarpa</b>	
<b>DUŻE DOLINY</b>				<b>wał wydm.</b>							
<b>w wodzie</b>				<b>terasa dema</b>			<b>terasa nadzalewowa</b>			<b>terasy wyższe</b>	
<b>MAŁE DOLINY</b>				<b>brzeg wysoczyzny</b>							
<b>duń dolny</b>				<b>stok dolny</b>			<b>krawędź doliny</b>				
<b>STREFA POZA DOLINAMI</b>				<b>x</b>							
<b>równina</b>				<b>obsz. fałszy</b>			<b>obsz. pagórk.</b>			<b>obsz. górzysty</b>	
<b>x</b>							<b>jaskinie, schroniska skalne</b>			<b>FORMA SZCZEGÓLNA</b>	
				<b>doliny denud., niecki, jary, parowy</b>							
				<b>kotłinki, zagłębienia bezodpływowe</b>							
				<b>obsz. jaskinie, schroniska skalne</b>							
				<b>FORMA SZCZEGÓLNA</b>							
<b>3 UTWOR GEOLOGICZNY</b>											
<b>luźny</b>				<b>zwłędły</b>			<b>torf-bagn.</b>				
<b>określenie specjalistyczne</b>											
<b>4 DOSTĘPNOŚĆ TERENU</b>											
<b>niezabud.</b>				<b>x</b>			<b>sz. zabud.</b>			<b>zabudow.</b>	
<b>pole ornie</b>							<b>nieużytek</b>			<b>łąka</b>	
<b>sad</b>							<b>park</b>			<b>las</b>	
<b>torf</b>							<b>bagno</b>			<b>woda</b>	
<b>teren przyczynowy</b>				<b>określenie bliższe</b>							
<b>5 OPIS OBSZARU STANOW.</b>											
<b>obsz. utróżniona</b>				<b>x</b>			<b>bez przeszk.</b>				
<b>pole uprawne</b>				<b>x</b>			<b>pole zamknięte</b>				
<b>badzycie analizskami</b>							<b>równomiernie</b>				
<b>cdnocentryczne</b>							<b>wielocentryczne</b>				
<b>zowierzchnia stanowiska:</b>											
<b>l ar -0,5 ha</b>				<b>-1ha</b>			<b>-15ha</b>			<b>&gt;15ha</b>	
<b>x</b>				<b>x</b>							
<b>księżć występowania znalezišk:</b>											
<b>mała</b>				<b>x</b>			<b>średnia</b>				
							<b>duża</b>				
<b>7 ZAGROŻENIA</b>											
<b>Gospodarka leśna</b>											
<b>8 WNIOSKI KONSERWAT.</b>											
<b>niezbędna szczegółowa inwentaryzacja</b>				<b>x</b>							
<b>niezbędne badania wykopaliskowe</b>											
<b>niezbędna interwencja administracyjna</b>											
<b>9 AKTUALNA OCHRONA</b>				<b>x</b>							
<b>nr rejestru zabytków</b>											
<b>data wpisu do rejestru</b>											
<b>park kulturowy</b>											
<b>plan zagospodarowania przestrzennego</b>											
<b>sprawił-konsultant AZP</b>											
<b>10 WYKONANIE KARTY</b>											
<b>data (dd.mm.rrrr)</b>				<b>25.05.2017</b>			<b>autor karty</b>				
<b>Michał Jakubczak</b>				<b>określił chronologię</b>							
<b>12 ZBIORY I NR INWENT.</b>											
<b>Muzeum Ziemi Sochaczewskiej i Pola Bitwy nad Bzurą</b>				<b>nr inwentarza</b>							

**opis materiałów, obiektów, warstw oraz form terenowych**  
**Material ruchomy: 1 kula szrapnelowa, 1 odłamek od granatu artyleryjskiego, 2 destrukty naboju (7,92x57 Mauser), 2 niemieckie guziki bielizniane, 1 kłama pasa głównego, 1 blacha cynkowa, 1 klucz, 2 fragmenty piecyka, 1 wieko pudełka na środek do mycia zębów „Kaloderma”**

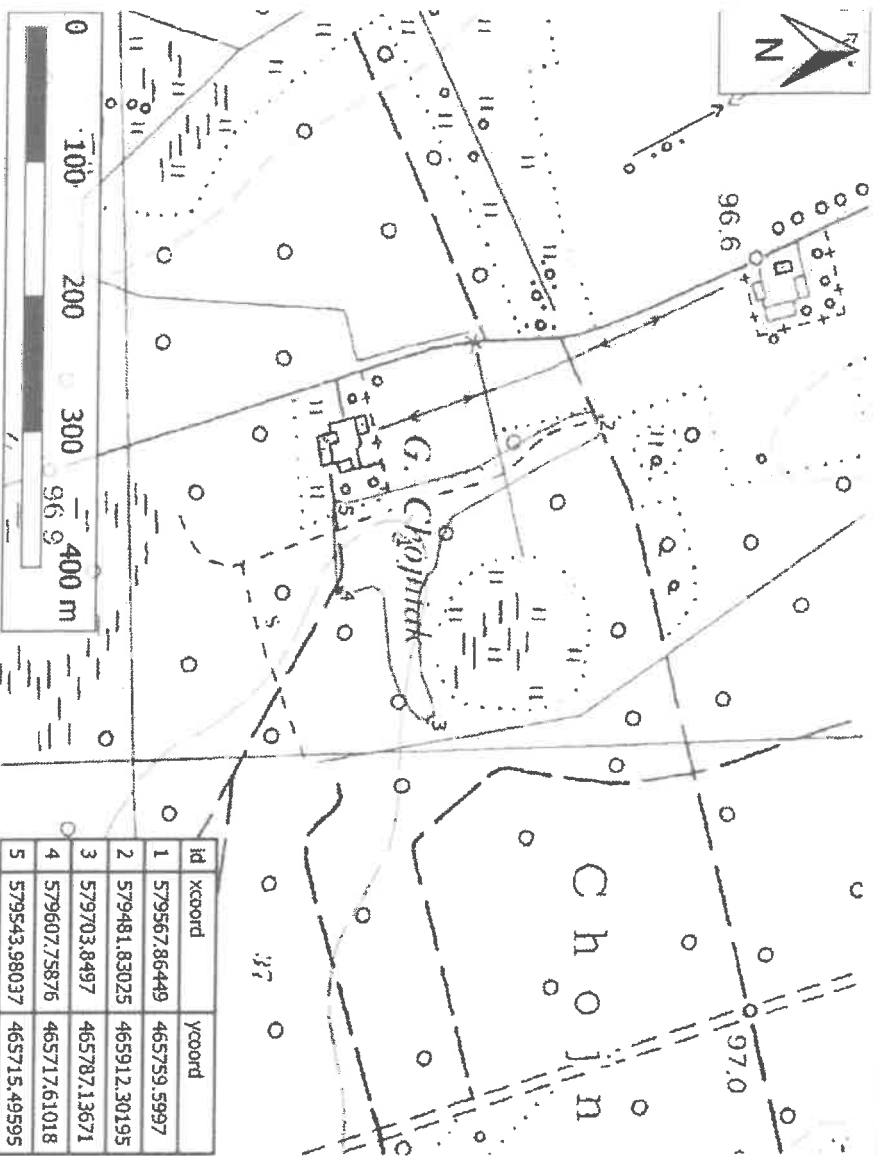
13 MAPA W SKALI 1:10.000 – UKŁAD WSPÓŁRZĘDNYCH  
KARTOGRAF.

EPSG:2180

godło arkusza (nr i nazwa)

X

Y



14 HISTORIA BADAŃ STANOWISKA (rok/ rodzaj badań/ autor i instytucja)

2014 Badania powierzchniowe

APP Instytut Archeologii i Etnologii Polskiej  
Akademii Nauk

15 DOKUMENTACJA

16 LITERATURA

17 INNE DANE

Dokumentacja:

- Dane LIDAR: NMT opracowane przez archeologów APP w oparciu o dane uzyskane od GUGiK.
- fotografie terenowych form własnych
- wykaz zabytków (inventarze)
- planigrafia zabytków
- fotografie zabytków (wybór)
- baza danych przestrzennych GIS

16. Literatura:

- Falkenhahn 1928. Kriegsgeschichte des Reserve-Infanterie-Regiment 225 nach Aufzeichnungen aus dem Felde, Görlitz.
- Giese F. 1931. Geschichte des Reserve Infanterie-Regiments 227 im Weltkrieg 1914/18, Halle.
- Kalinowski S. 2015. Bojów 1915. Warszawa.
- Preuss1935. Magdeburgisches Pionier-Bataillon Nr 4 (1914-1918). Aus Deutschlands grosser Zeit, Sporn.
- Rohkohl W. 1923. Reserve Infanterie-Regiment 226, Oldenburg - Berlin.
- Zalewska A. 2016. The 'Gas-scape' on the Eastern Front, Poland (1914–2014): Exploring the Material and Digital Landscapes and Remembering Those 'Twice-Killed'. In: Conflict Landscapes and Archaeology from Above, Stichelbaut B., Cowley D. (red.) s. 147-165.

A Z P

KARTA EWIDENCYJNA ZABYTKU ARCHEOLOGICZNEGO

A T X N W P L  
X X X X X

1 LOKALIZACJA

M. Wólka Łasiecka

Nr stan. w miejscowości 20

GMINA Bolimów

POWIAT skierniewicki

WOJEWÓDZTWO łódzkie

AZP nr obsz. 60-58 nr st. 64

Wspólrz. geogr. N E

Nazwa lokalna

Nr działki geodez. 1/5, 36/1200, 45/1200

Identyfikator EGB

Właściciel terenu Lasy Państwowe

nr funkcja

1 Pole bitwy/transzeja

nie dotyczy kultura

chronologia I Wojna Światowa

opis materiałów, obiektów, warstw oraz form terenowych  
Materiał ruchomy: 2 destrukty nabojów (7,92x57 Mauser), 3 kule szrapnelowe rosyjskie, 2 elementy naboju (7,92x57 Mauser), 2 guziki bielżniane rosyjskie, 1 guzik płaszczowy wz. 1829 rosyjski, 7 gwoździ, niemiecki hak pasa głównego, 1 kłódka, Knopik od ładownicy do kb Mosin, 11 odłamków od granatów artyleryjskich, 2 fragmenty pierścieni wiadzących, 16 pocisków (7,62x54 R Mosin), szczątki łopatk, zawlecza żelazna, okucie płachty, stalowe ogniwo

2 POŁOŻENIE FIZYCZNOGEOGRAFICZNE

JEDNOSTKA FIZYCZNOGEOGRAFICZNA Równina Kuthowsko-Błotiska

STREFA NADMORSKA (NADZALEWOWA) TEREN NIEEKSPONOWANY

w morzu plaża mierzeja skarpa wał wydm. TEREN EKSPONOWANY

DUŻE DOLINY TEREN EKSPONOWANY

w wodzie terasa denna terasa nadzalewowa brzeg wysoczyzny

MAŁE DOLINY TEREN OSŁONIĘTY

dno doliny stok doliny kraweńd doliny podstawa stoku

STREFA POZA DOLINAMI X

równina obsz. falisty obsz. pagórk. obsz. górzysy

doliny denud., niecki, jarzy, parowy kotlinki, zagłębienia bezodpływowe jaskinie, schroniska skalne FORMA SZCZEGÓLNA

3 UTWÓR GEOLOGICZNY

luzny zwieży torf-bagn.

określenie specjalistyczne

4 DOSTĘPNOŚĆ TERENU

niezabud. X sr.zabud. zabudow.

pole orne nienużytek łąka

sad park las X

torf bagno woda

teren przemysłowy

określenie bliższe

6 OPIS OBSZARU STANOW.

obszw. ufrudniona X bez przesk.

pole otwarte X pole zamknięte

nasycenie żyznością: równomierne

jednocentryczne wielocentryczne

powierzchnia stanowiska:

1 ar -0,5 ha -1ha -5ha -15ha >15ha

testość wystrojenia żyzności: X

metra X średnia duża

7 ZAGROŻENIA

Gospodarka leśna

8 WNIOSKI KONSERWAT.

niezbędna szczegółowa inwentaryzacja

niezbędne badania wykopaliskowe

niezbędna interwencja administracyjna

9 AKTUALNA OCHRONA

nr rejestru zabytków

data wpisu do rejestru

10 WYKONANIE KARTY

data (dd.mm.rrrr) 23.05.2017

autor karty

Michał Jakubczak

określił chronologicznie

Mgr Bartłomiej Kleczar

plan zagospodarowania przestrzennego

sprawdził-konseultant AZP

11 WERYFIK. KONSERW.

akceptacja WKZ

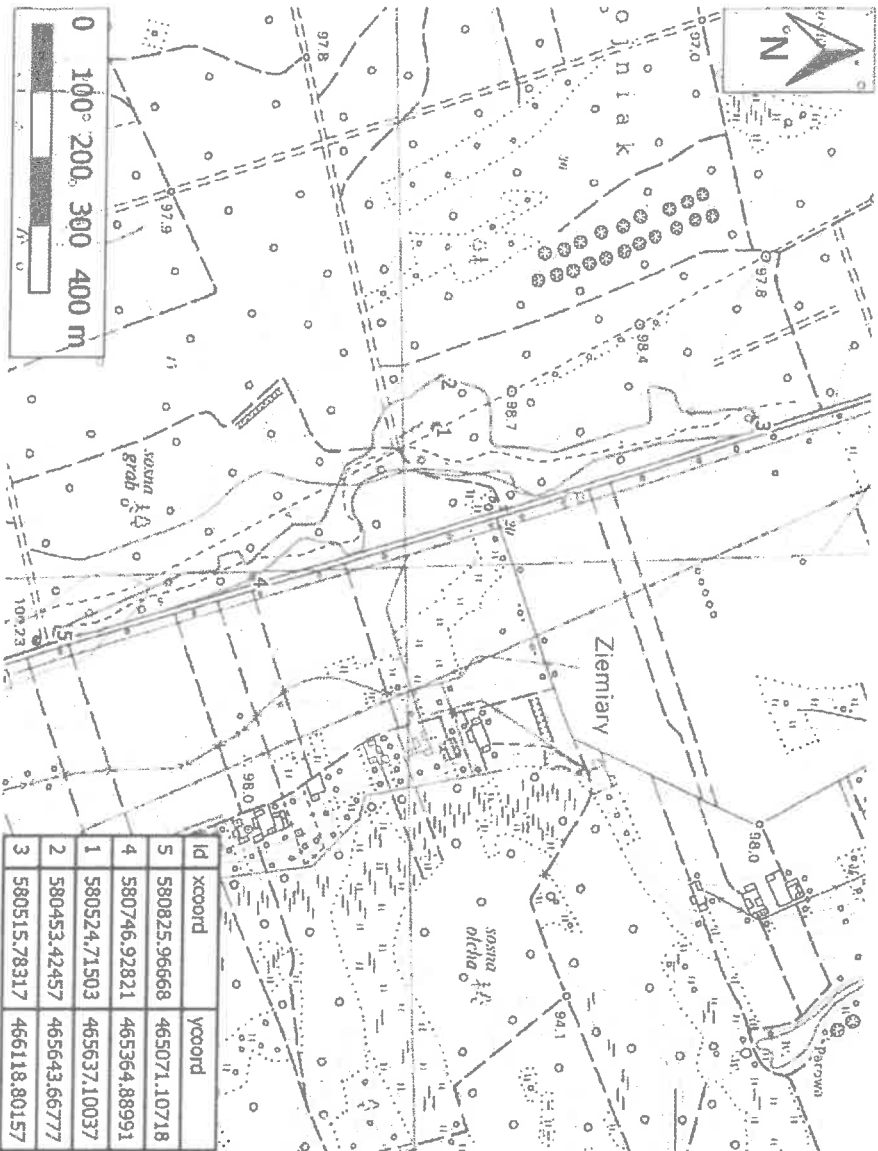
Miejscowość, data

12 ZBIORY i NR INWENT.

miejsce przechowywania

Muzeum Ziemi Sochaczewskiej i Pola Bitwy nad Bzurą

nr inwentarza



## 14 HISTORIA BADAŃ STANOWISKA (rok/ rodzaj badań/ autor i instytucja)

2014 Badania powierzchniowe

APP Instytut Archeologii i Etnologii Polskiej  
Akademii Nauk

## 15 DOKUMENTACJA

## 16 LITERATURA

## 17 INNE DANE

## Dokumentacja:

-Dane LiDAR: NMT opracowane przez archeologów APP w oparciu o dane uzyskane od GUGiK.  
-fotografie terenowych form własnych  
-wykaz zabytków (inwentarze)  
-planigrafia zabytków  
-fotografie zabytków (wybór)  
-baza danych przestrzennych GIS

## 16. Literatura:

**Falkenhahn** 1928. Kriegsgeschichte des Reserve-Infanterie-Regiment 225 nach Aufzeichnungen aus dem Felde, Görlitz.  
**Giise F.** 1931. Geschichte des Reserve Infanterie-Regiments 227 im Weltkriege 1914/18, Halle.  
**Kaliński S.** 2015. Bolimów 1915. Warszawa.  
**Preussl** 1935. Magdeburgisches Pionier-Bataillon Nr 4 (1914-1918). Aus Deutschlands grosser Zeit, Sporn.  
**Rohkohl W.** 1923. Reserve Infanterie-Regiment 226, Oldenburg - Berlin.  
**Zalewska A.** 2016. The 'Gas-scape' on the Eastern Front, Poland (1914-2014): Exploring the Material and Digital Landscapes and Remembering Those 'Twice-Killed'. In: Conflict Landscapes and Archaeology from Above, Stichelbaut B., Cowley D. (red.) s. 147-165.



# KARTA EWIDENCYJNA ZABYTKU ARCHEOLOGICZNEGO

A	T	X	N	W	P	L
	X				X	

**A Z P**

**1 LOKALIZACJA**

**3 UTWÓR GEOLOGICZNY**

**M. Joachimów Mogily**

**2 POŁOŻENIE FIZYCZNOGEOGRAFICZNE**

liczący \_\_\_\_\_ zwięźli \_\_\_\_\_ torf.-bagn. \_\_\_\_\_  
określenie specjalistyczne

Nr stan. w miejscowości **7**

JEDNOSTKA FIZYCZNOGEOGRAFICZNA **Równina Kultuwo-Światowska**  
STREFA NADMORSKA (NADZALEWOWA) \_\_\_\_\_  
w morzu \_\_\_\_\_ plaża \_\_\_\_\_ mierzcha \_\_\_\_\_ skarpa \_\_\_\_\_ wał wydm. \_\_\_\_\_  
TEREN NIEEKSPONOWANY \_\_\_\_\_  
TEREN EKSPONOWANY \_\_\_\_\_

**GINA** **Bolinów**

**DIŻE DOLINY**  
krawędzie, stoki wklęsłe i proste  
sfaldowania i niewielkie cyple

**4 DOSTĘPNOŚĆ TERENU**

**POWIAT** **skiernewicki**

w wodzie \_\_\_\_\_  
terasa \_\_\_\_\_  
denna \_\_\_\_\_  
terasa nadzalewowa \_\_\_\_\_  
terasy wyższe \_\_\_\_\_  
brzeg wysoczyzny \_\_\_\_\_

cyple wybitne  
wały i garby

niezbud. \_\_\_\_\_  
pole orne \_\_\_\_\_  
sąd \_\_\_\_\_  
torf \_\_\_\_\_  
teren przemysłowy \_\_\_\_\_  
określenie bliższe \_\_\_\_\_

**AZP nr obsz.** **60-58**

**nr st.** **55**

**MAŁE DOLINY**

wyniesienia o ekspozycji określonej

sz. zabud. \_\_\_\_\_  
niezdytek \_\_\_\_\_  
park \_\_\_\_\_  
bagno \_\_\_\_\_  
woda \_\_\_\_\_

**Współrz. geogr.**

**N** \_\_\_\_\_ **E** \_\_\_\_\_

duo doliny \_\_\_\_\_  
stok doliny \_\_\_\_\_  
krawędź doliny \_\_\_\_\_

TEREN OSŁONIĘTY  
podstawa stoku

zabudow. \_\_\_\_\_  
łąka \_\_\_\_\_  
las \_\_\_\_\_  
woda \_\_\_\_\_

**Nazwa lokalna**

\_\_\_\_\_

\_\_\_\_\_

doliny denud., niecki, jary, parowy

\_\_\_\_\_

**Nr działki geodez.**

**297/20, 297/21, 297/22, 297/2, 363/10, 200/18, 200/2, 297/10**

STREFA POZA DOLINAMI \_\_\_\_\_

\_\_\_\_\_

\_\_\_\_\_

**Identyfikator EGB**

\_\_\_\_\_

równina \_\_\_\_\_  
obsz. fałszy \_\_\_\_\_  
obsz. pagórk. \_\_\_\_\_  
obsz. górski \_\_\_\_\_

\_\_\_\_\_

\_\_\_\_\_

**Właściciel terenu**

**Teren prywatny**

\_\_\_\_\_

\_\_\_\_\_

\_\_\_\_\_

**5** **KLASYFIKACJA FUNKCJONALNO-KULTUROWO-CHRONOLOGICZNA STANOWISKA**

**nr** \_\_\_\_\_

**funkcja**

\_\_\_\_\_

**kultura**

\_\_\_\_\_

**chronologia**

\_\_\_\_\_

**1**

**Cmentarz wojenny**

\_\_\_\_\_

**Nie dotyczy**

\_\_\_\_\_

**I Wojna Światowa**

\_\_\_\_\_

**Opis materiałów, obiektów, warstw oraz form terenowych**  
**Złożenie cmentarne, okrągły wał o średnicy ok 60 metrów, od strony wschodniej zniszczony częściowo przez drogę asfaltową.**

**5 OPIS OBSZARU STANOW.**

**7 ZAGROŻENIA**

**Zabudowa mieszkalna**

**8 WNIOSKI KONSERWAT.**

**10 WYKONANIE KARTY**

**11 WERYFIK. KONSERW.**

obsz. urz. \_\_\_\_\_

**X** \_\_\_\_\_

\_\_\_\_\_

niezbędna szczegółowa inwentaryzacja \_\_\_\_\_

data (dd,mm,rrrr) \_\_\_\_\_

akceptacja WKZ \_\_\_\_\_

pole otwarte \_\_\_\_\_

\_\_\_\_\_

niezbędne badania wykopaliskowe \_\_\_\_\_

autor karty \_\_\_\_\_

\_\_\_\_\_

głębokość \_\_\_\_\_

\_\_\_\_\_

niezbędna interwencja administracyjna \_\_\_\_\_

określił chronologicznie \_\_\_\_\_

\_\_\_\_\_

gdziekolwiek \_\_\_\_\_

\_\_\_\_\_

nr rejestru zabytków \_\_\_\_\_

Mgr Michał Jakubczak \_\_\_\_\_

\_\_\_\_\_

nr \_\_\_\_\_

\_\_\_\_\_

data wpisu do rejestru \_\_\_\_\_

\_\_\_\_\_

\_\_\_\_\_

\_\_\_\_\_

\_\_\_\_\_

plan zagospodarowania przestrzennego \_\_\_\_\_

\_\_\_\_\_

\_\_\_\_\_

\_\_\_\_\_

\_\_\_\_\_

\_\_\_\_\_

\_\_\_\_\_

\_\_\_\_\_

\_\_\_\_\_

\_\_\_\_\_

\_\_\_\_\_

\_\_\_\_\_

\_\_\_\_\_

\_\_\_\_\_

\_\_\_\_\_

\_\_\_\_\_

\_\_\_\_\_

\_\_\_\_\_



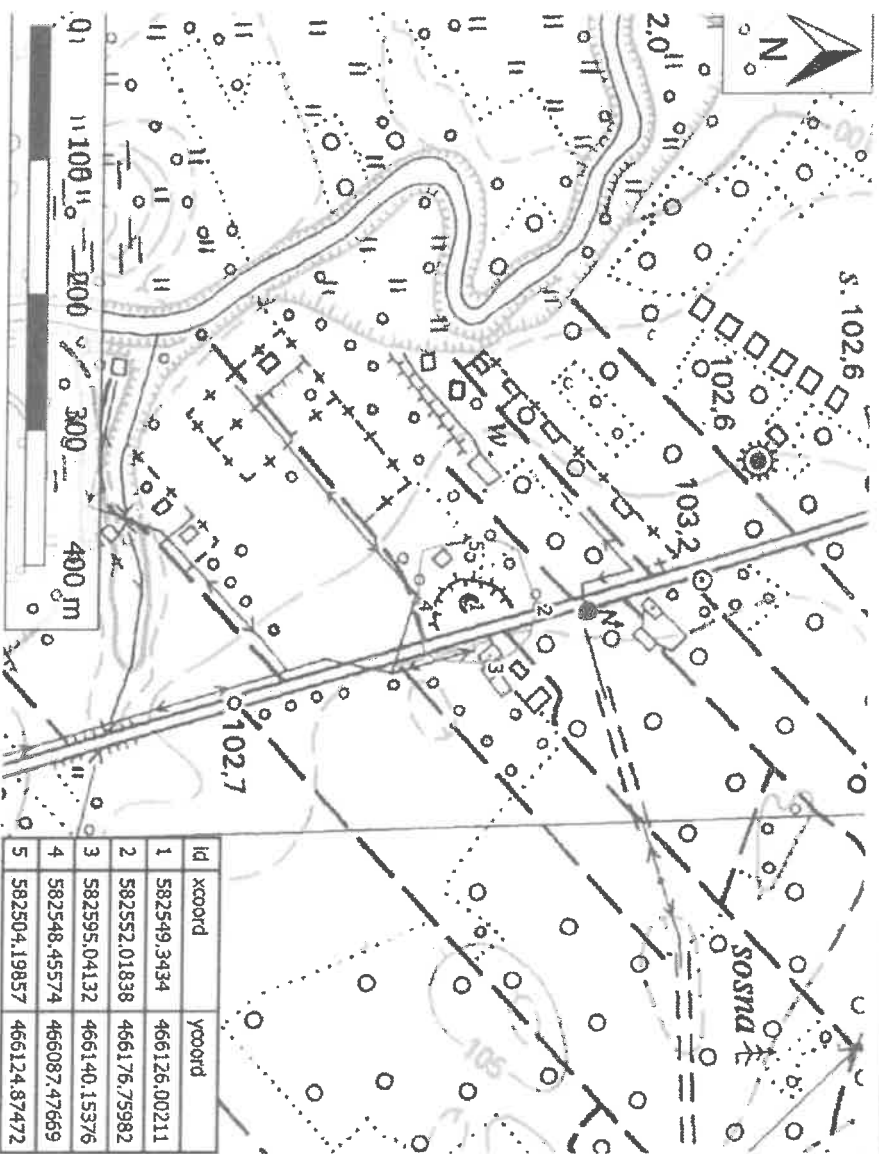
13 MAPA W SKALI 1:10.000 – UKŁAD WSPÓŁRZĘDNYCH  
KARTOGRAF.

EPSC:2180

godło arkusza (nr i nazwa)

X

Y



14 HISTORIA BADAN STANOWISKA (rok/ rodzaj badań/ autor i instytucja)

2014 Badania powierzchniowe

APP Instytut Archeologii i Etnologii Polskiej  
Akademii Nauk

15 DOKUMENTACJA

16 LITERATURA

17 INNE DANE

Dokumentacja:

-Dane LiDAR: NMT opracowane przez archeologów APP w oparciu o dane uzyskane od GUGiK.

16. Literatura:

Falkenhahn 1928. Kriegsgeschichte des Reserve-Infanterie-Regiment 225 nach Aufzeichnungen aus dem Felde, Görlitz.

Giese F. 1931. Geschichte des Reserve Infanterie-Regiments 227 im Weltkrieg 1914/18, Halle.

Kaliński S. 2015. Bolimów 1915. Warszawa.

Preuss 1935. Magdeburgisches Pionier-Bataillon Nr 4 (1914-1918). Aus Deutschlands grosser Zeit, Sporn.

Rohkohl W. 1923. Reserve Infanterie-Regiment 226, Oldenburg - Berlin.

Zalewska A. 2016. The 'Gas-scape' on the Eastern Front, Poland (1914–2014): Exploring the Material and Digital Landscapes and Remembering Those 'Twice-Killed'. In: Conflict Landscapes and Archaeology from Above, Stichelbaut B., Cowley D. (red.) s. 147-165.

AZP

## KARTA EWIDENCYJNA ZABYTKU ARCHEOLOGICZNEGO

A T X N W P L

X X X X X X

1		LOKALIZACJA		2		POŁOŻENIE FIZYCZNOGEOGRAFICZNE		3		UTWÓR GEOLOGICZNY	
M. Wólka Łasiecka		JEDNOSTKA FIZYCZNOGEOGRAFICZNA		Równina Kútmowsko-Błońska		TEREN NIEEKSPONOWANY		X		określenie specjalistyczne	
Nr stan. w miejscowości 11		STREFA NADMORSKA (NADZALEWOWA)		w morzu		plaża		mierzeja		skarpa	
GMINA		Bolinów		DUŻE DOLINY		w wodzie		terasa denną		terasa nadzalewowa	
POWIAT		skiermiewicki						terasy wyższe		brzeg wyso-czynny	
WOJEWÓDZTWO		łódzkie								wyniesienia o ekspozycji okrojonej	
AZP nr obsz. 60-58		nr st. 54		MAŁE DOLINY		dna doliny		stok doliny		krawędź doliny	
Mspóltr. geogr.		N		E						podstawa stoku	
nazwa lokalna										doliny denud., niecki, jarzy, parowy	
Nr działki geodez. 3/1200		STREFA POZA DOLINAMI						X		kotlinki, zagłębienia bezodpływowe	
dentyfikator EGB		równina		obsz. fałszywy		obsz. pagórk.		obsz. górzysty		jaskinie, schroniska skalne	
Właściciel terenu Lasy Państwowe		X								FORMA SZCZEGÓLNA	
5		funkcja		kultura		chronologia		I Wojna Światowa		opis materiałów, obiektów, warstw oraz form terenowych	
Obozowisko wojskowe		Nie dotyczy								<p>Materiał ruchomy: 1 element zapalnika, 2 kule szrapnelowe, 2 guziki (I WS), 4 łuski (I WS), 1 łuska (II WS), fragment płyty kuchennej, 2 gwoździe żelazne, podkówka obcasa buta;</p> <p>Formy terenowe: ziemianki - co najmniej 5</p>	
OPIS OBSZARU STANOW.		7		ZAGROŻENIA		8		WNIOSKI KONSERWAT.		10	
szerw. utrudniona		X		bez przeszk.		niezbędna szeregowa inwentaryzacja		data (dd.mm,rrrr)		21.05.2017	
nie otwarte		X		pole zamknięte		niezbędne badania wykopaliskowe		autor karty		Michał Jakubczak	
istotnie znalezione:		równomiernie				niezbędna interwencja administracyjna		określenie chronologiczne		Mgr Bartłomiej Klęczar	
dnocentryczne		wielocentryczne				9		AKTUALNA OCHRONA		12	
mierzenia stanowiska:						nr rejestru zabytków		data wpisu do rejestru		Miejsowość, data	
ar		-0,5 ha		-1ha		-1ha		>15ha		12	
X						park kulturowy		plan zagospodarowania przestrzennego		ZBIORY I NR INWENT.	
stosk występowania znalezione:		średnia		duża		sprawdził-konsultant AZP		Muzeum Ziemi Sochaczewskiej i Pola Bitwy nad Bzurą		nr inwentarza	

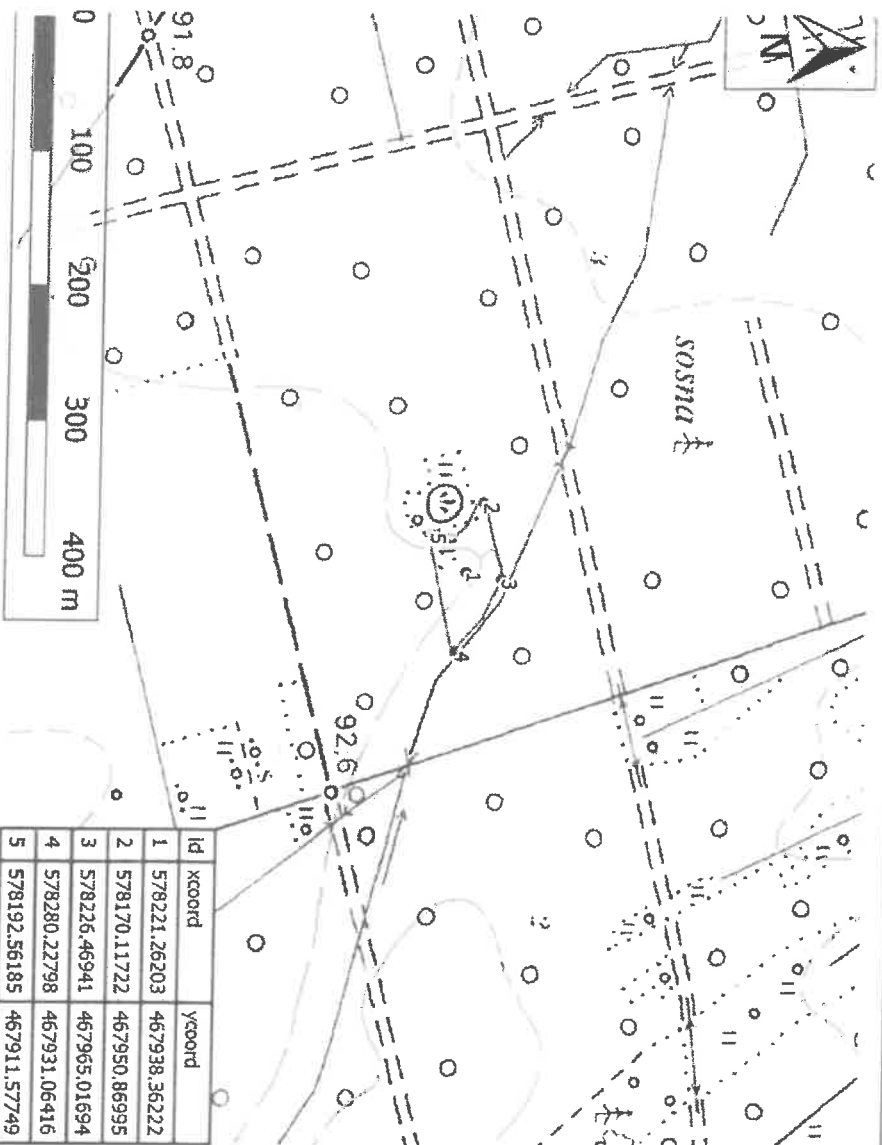
3 MAPA W SKALI 1:10.000 – UKŁAD WSPÓŁRZĘDNYCH  
KARTOGRAF.

EPSG:2180

źródło arkusza (nr i nazwa)

X

Y



4 HISTORIA BADAŃ STANOWISKA (rok/ rodzaj badań/ autor i instytucja)

2014 Badania powierzchniowe

APP Instytut Archeologii i Etnologii Polskiej  
Akademii Nauk

2015 Badania wykopaliskowe

APP Instytut Archeologii i Etnologii Polskiej  
Akademii Nauk

15 DOKUMENTACJA

16 LITERATURA

17 INNE DANE

Dokumentacja:

- Dane LiDAR: NMT opracowane przez archeologów APP w oparciu o dane uzyskane od GUGiK.
- fotografie terenowych form własnych
- wykaz zabytków (inventarze)
- planigrafia zabytków
- fotografie zabytków (wybór)
- baza danych przestrzennych GIS

16. Literatura:

- Falkenhahn** 1928. Kriegsgeschichte des Reserve-Infanterie-Regiment 225 nach Aufzeichnungen aus dem Felde, Görlitz.
- Giese F.** 1931. Geschichte des Reserve Infanterie-Regiments 227 im Weltkrieg 1914/18, Halle.
- Kaliński S.** 2015. Bolimów 1915. Warszawa.
- Preuss** 1935. Magdeburgisches Pionier-Bataillon Nr 4 (1914-1918). Aus Deutschlands grosser Zeit, Sporn.
- Rohkohl W.** 1923. Reserve Infanterie-Regiment 226, Oldenburg - Berlin.
- Zalewska A.** 2016. The 'Gas-escape' on the Eastern Front, Poland (1914–2014): Exploring the Material and Digital Landscapes and Remembering Those 'Twice-Killed'. In: Conflict Landscapes and Archaeology from Above, Stichelbaut B., Cowley D. (red.) s. 147-165.

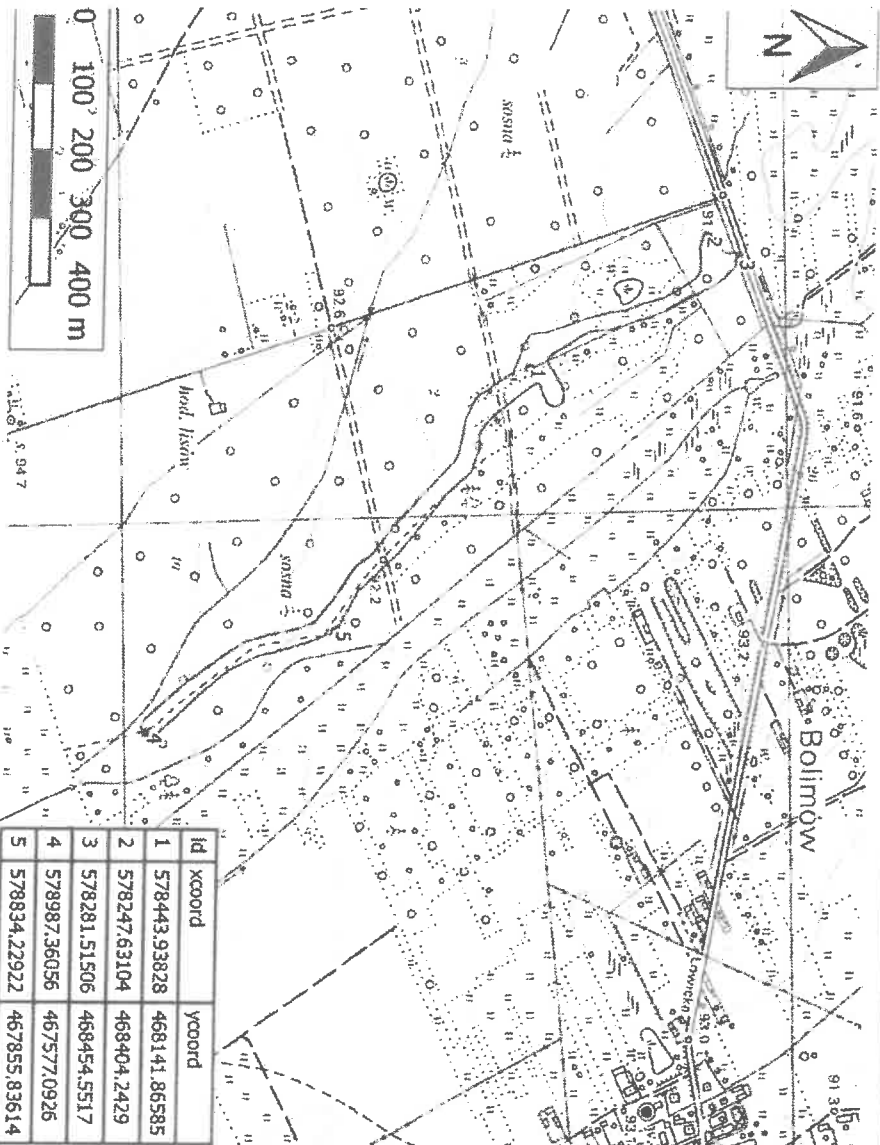


13 MAPA W SKALI 1:10.000 – UKŁAD WSPÓŁRZĘDNYCH  
KARTOGRAF.  
godło arkusza (nr i nazwa)

X

Y

EPSG:2180



14 HISTORIA BADAŃ STANOWISKA (rok/ rodzaj badań/ autor i instytucja)

2014 Badania powierzchniowe

APP Instytut Archeologii i Etnologii Polskiej  
Akademii Nauk

15 DOKUMENTACJA

16 LITERATURA

17 INNE DANE

Dokumentacja:

-Dane LiDAR: NMT opracowane przez archeologów APP w oparciu o dane uzyskane od GUGiK.  
-fotografie terenowych form własnych  
-wykaz zabytków (inventarze)  
-planografia zabytków  
-fotografie zabytków (wybór)  
-baza danych przestrzennych GIS

16. Literatura:

**Falkenhahn** 1928. Kriegsgeschichte des Reserve-Infanterie-Regiment 225 nach Aufzeichnungen aus dem Felde, Görlitz.  
**Giese F.** 1931. Geschichte des Reserve Infanterie-Regiments 227 im Weltkrieg 1914/18, Halle.  
**Kaliński S.** 2015. Bolimów 1915. Warszawa.  
**Pruss** 1935. Magdeburgisches Pionier-Bataillon Nr 4 (1914-1918). Aus Deutschlands grosser Zeit, Sporn.  
**Rohkohl W.** 1923. Reserve Infanterie-Regiment 226, Oldenburg-Berlin.  
**Zalewska A.** 2016. The 'Gas-scape' on the Eastern Front, Poland (1914–2014): Exploring the Material and Digital Landscapes and Remembering Those 'Twice-Killed'. In: Conflict Landscapes and Archaeology from Above, Stichelbaut B., Cowley D. (red.) s. 147-165.





13 MAPA W SKALI 1:10.000 – UKŁAD WSPÓŁRZĘDNYCH  
KARTOGRAF.

EPSG:2180

godło arkusza (nr i nazwa)

X

Y

15 DOKUMENTACJA

16 LITERATURA

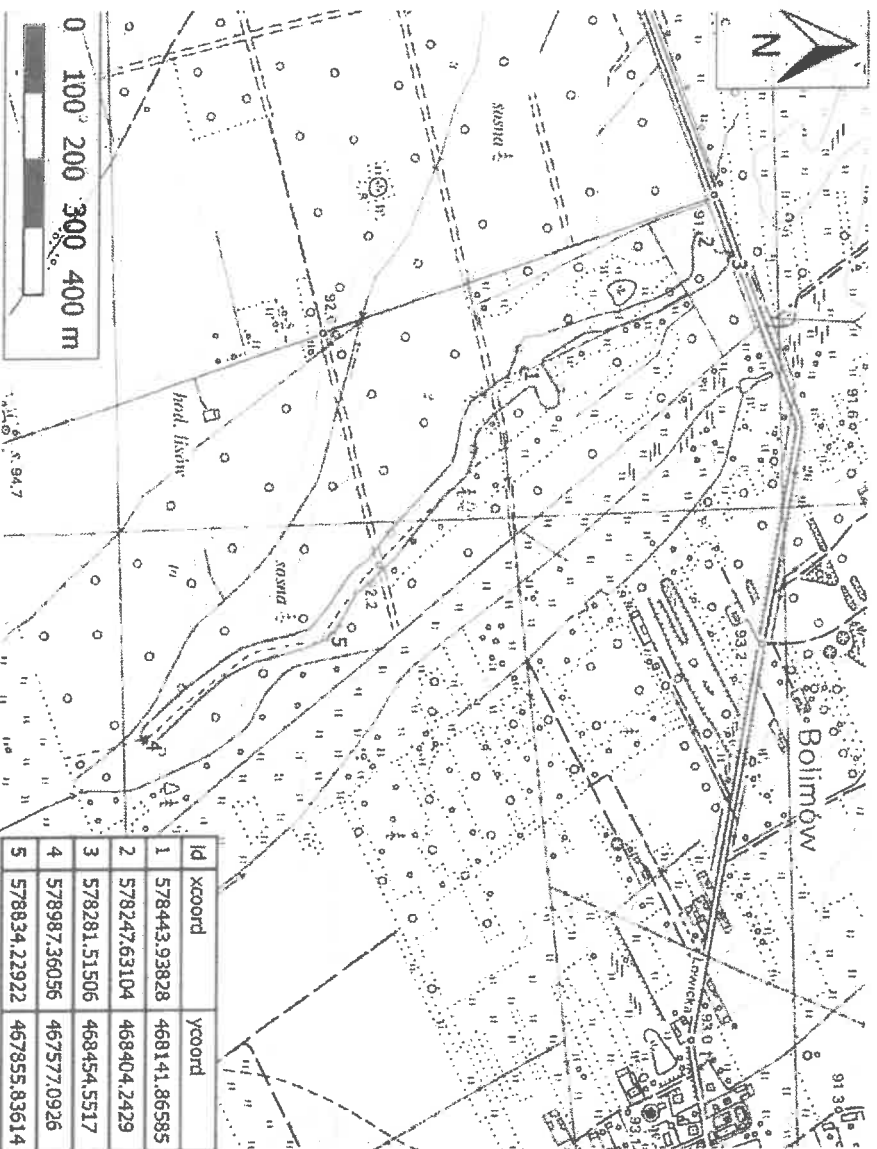
17 INNE DANE

Dokumentacja:

-Dane LIDAR: NMT opracowane przez archeologów APP w oparciu o dane uzyskane od GUGiK.  
-fotografie terenowych form własnych  
-wykazabytków (inventarze)  
-planigrafiaabytków  
-fotografieabytków (wybór)  
-baza danych przestrzennych GIS

16. Literatura:

**Falkenhahn** 1928. Kriegsgeschichte des Reserve-Infanterie-Regiment 225 nach Aufzeichnungen aus dem Felde, Görnitz.  
**Giese F.** 1931. Geschichte des Reserve Infanterie-Regiments 227 im Weltkrieg 1914/18, Halle.  
**Kalinski S.** 2015. Bolimów 1915. Warszawa.  
**Preuss** 1935. Magdeburgisches Pionier-Battalion Nr 4 (1914-1918). Aus Deutschlands grosser Zeit, Sporn.  
**Rohkohl W.** 1923. Reserve Infanterie-Regiment 226, Oldenburg - Berlin.  
**Zalewska A.** 2016. The 'Gas-escape' on the Eastern Front, Poland (1914–2014): Exploring the Material and Digital Landscapes and Remembering Those 'Twice-Killed'. In: Conflict Landscapes and Archaeology from Above, Stichelbaut B., Cowley D. (red.) s. 147-165.



Id	xcoord	ycoord
1	578443.93828	468141.86585
2	578247.63104	468404.2429
3	578281.51506	468454.5517
4	578987.36056	467577.0926
5	578834.22922	467855.83614

14 HISTORIA BADAŃ STANOWISKA (rok/ rodzaj badań/ autor i instytucja)

2014 Badania powierzchniowe

APP Instytut Archeologii i Etnologii Polskiej  
Akademii Nauk



# KARTA EWIDENCYJNA ZABYTKU ARCHEOLOGICZNEGO LĄDOWEGO

A Z P

A T X N W P L  
X

1 LOKALIZACJA																
M.	Joachimów Mogiły	2 POŁOŻENIE FIZYCZNOGEOGRAFICZNE		JEDNOSTKA FIZYCZNOGEOGRAFICZNA STREFA NADMORSKA (NADZALEWOWA)												
Nr stan. w miejscowości	6	w morzu	plaża	mierzeja	skarpa	wał wydm.	Równina Łowicko-Błońska TEREN NIEEKSPONOWANY									
GMINA	Polimów	DUŻE DOLINY		TEREN EKSPONOWANY X												
POWIAT	Skierniewicki	w wodzie		terasa dna	terasa nadzalewowa	terasy wyższe	brzeg wysoczyzny	krańdziej, stoki wklęsłe i proste sfaldowania i niwelujące cyple cyple wybitne wały i garby wyniesienia o ekspozycji określonej								
AZP nr obsz.	60-58	nr st.	52	MAŁE DOLINY		X		TEREN OSŁONIĘTY podstawa stoku doliny denud., niocki, jary, parowy koflinki, zagłębienia bezodpywowe jaskinie, schroniska skalne FORMA SZCZEGÓLNA								
Współrz. geogr.	N	E	dno doliny		stok doliny		X		określenie bliższe Las w zarządzie Lasów Państwowych							
Nazwa lokalna																
Nr działki ewidencyjnej	286/2															
Identyfikator działki ewidencyjnej	STREFA POZA DOLINAMI															
Właściciel terenu	Skarb Państwa															
<b>KLASYFIKACJA FUNKCJONALNO-KULTUROWO-CHRONOLOGICZNA STANOWISKA</b>																
nr	funkcja	kultura		chronologia				opis materiałów, obiektów, warstw oraz form terenowych								
1	Cmentarz wojenny z okresu I wojny światowej	I wojna światowa (obiekt z lat 1914-1915)  Cmentarz wojenny o powierzchni 7,5 arów. Obiekt wyraźnie widoczny w terenie, otoczony rowem i wałem ziemnym w kształcie podkowy, porośnięty lasem.														
<b>6 OPIS OBSZARU STANOW.</b>		<b>7 ZAGROZENIA</b>														
obsz. w. utrudniona	X	bez przeszk.														
zole otwarte		pole zamknięte	X													
lasycie znalezione		równoległe														
ednocentryczne		wielocentryczne														
noworzeczna stanowiska:		Gospodarka leśna														
1 ar	≤ 0,5 ha	≤ 1ha	≤ 5ha	≤ 15ha	> 15ha											
	X															
stopień występowania zabytku:																
mała		średnia		duża												
<b>8 WNIOSKI KONSERWAT.</b>		<b>9 AKTUALNA OCHRONA</b>														
niezbędna szczegółowa inwentaryzacja		X		liczba dane badania archeologiczne X												
niezbędne badania archeologiczne																
nr rejestru zabytków		autor karty G. Kiarszys														
data wpisu do rejestru		02.11.2020		określił chronologicznie A. Zalewska												
plan zagospodarowania przestrzennego		sprawdził-konsultant AZP														
<b>10 WYKONANIE KARTY</b>		<b>11 WERYFIK. KONSERW.</b>														
data (dd,mm,rrrr)		02.11.2020		akceptacja WKZ miejscowość, data												
autor karty		nr rejestru zabytków A. Zalewska														
<b>12 ZBIORY I NR INWENT.</b>		miejsce przechowywania nr inwentarza														

<b>13 MAPA W SKALI 1:10.000</b> godło i nazwa arkusza	X Y	<b>PUWG-65</b>
<b>14 HISTORIA BADAŃ STANOWISKA</b> (rok/ rodzaj badań/ autor i instytucja)		

<b>15 DOKUMENTACJA</b>	<b>16 LITERATURA</b>	<b>17 INNE DANE</b>
<p>Cmentarz z okresu bitwy nad Rawką i Bzurą. Obiekt zlokalizowany na podstawie pochodnych z lotniczego skanowania laserowego w ramach projektu badawczego „Archeologiczne przywracanie pamięci o Wielkiej Wojnie...”. Numer grantu: 2013/10/E/HS3/00406, kierownik: dr hab. Anna Zalewska.</p> <p>Literatura</p> <p>Zalewska A. I., Cyngot D., Czarniecki J., Kiaraszys G. 2018. Miejsca spoczynku poległych w toku Wielkiej Wojny nad Rawką i Bzurą – ich zaistnienie, trwanie i zanik ... oraz poznanie i ochrona, w: Karczevska M. (red.), Cmentarze wojenne I wojny światowej po stuleciu. Stan badań i ochrony, s. 71-102, Białystok: Ośrodek Badań Europy Środkowo-Wschodniej.</p> <p>Karczevska M. 2019. Cmentarze Wielkiej Wojny na terenie pola bitwy nad Rawką i Bzurą na podstawie materiałów niemieckiego Ministerstwa Spraw Zagranicznych oraz Volksbund Deutsche Kriegsgräberfürsorge E. V. z lat 1923-1939, w: A. Zalewska (red.), Archeologiczne przywracanie pamięci o Wielkiej Wojnie w rejonie Rawki i Bzury (1914-1915), Warszawa: Wydawnictwo IAIE PAN, s. 355-386.</p> <p>Zalewska I. A., Kiaraszys G. 2019. Cmentarze i mogiły wojenne zlokalizowane w wyniku Archeologicznego Przywracania Pamięci o Wielkiej Wojnie w rejonie Rawki i Bzury w aktualnych granicach gmin Bolimów, Nieborów, Nowa Sucha i Wiskitki, w: A. Zalewska (red.), Archeologiczne przywracanie pamięci o Wielkiej Wojnie w rejonie Rawki i Bzury (1914-1915), Warszawa: Wydawnictwo IAIE PAN, s. 403-408.</p>		

**A Z P** KARTA EWIDENCYJNA ZABYTKU ARCHEOLOGICZNEGO ŁĄDOWEGO

A T X N W P L

1 LOKALIZACJA

M. Joachimów Mogiły

2 POŁOŻENIE FIZYCZNOGEOGRAFICZNE

JEDNOSTKA FIZYCZNOGEOGRAFICZNA

Równina Łowicko-Błotiska

3 UTWÓR GEOLOGICZNY

łuzny  zwęzły  torf.-bag.

Nr stan. w miejscowości

5

STREFA NADMORSKA (NADZALEWOWA)

TEREN NIEEKSPONOWANY

określenie specjalistyczne

GMINA

Bolinów

DUŻE DOLINY

krąwędzie, stoki wklęsłe i proste

POWIAT

Skiermiewicki

MAŁE DOLINY

podstawa stoku

WOJEWÓDZTWO

Łódzkie

w wodzie

doliny denud., niechl. jary, parowy

AZP nr obsz.

60-58

nr st.

51

terasa nadzalew. wyższe wzniesienia o ekspozycji okrojonej

TEREN OSŁONIĘTY

określenie bliższe

Współrz. geogr.

N

stok doliny

podstawa stoku

Nazwa lokalna

Krater 227

krąwędź doliny

określenie bliższe

Nr działki ewidencyjnej

128/1202

STREFA POZA DOLINAMI

doliny denud., niechl. jary, parowy

Właściciel terenu

Skarb Państwa

równina

kotlinki, zagłębienia bezodbywowe

nr

funkcja

obsz. falisty

jaszynie, schroniska skalne

KLASYFIKACJA FUNKCJONALNO-KULTUROWO-CHRONOLOGICZNA STANOWISKA

kultura

obsz. pagórk.

FORMA SZCZEGÓLNA

1

Krater minerski

obsz. górzysy

Las w zarządzie Lasów Państwowych

5 OPIS OBSZARU STANOW.

7 ZAGROŻENIA

8 WNIOSKI KONSERWAT.

10 WYKONANIE KARTY

11 WERYFIK. KONSERW.

obsz. ustrudniona

bez przeszk.

niezbędna szeregowa inwentaryzacja

data (dd.mm.rrrr)

akceptacja WKZ

pole otwarte

poic zamknięte

niezbędne badania archeologiczne

autor karty

nr inwentarza

zakresy znakowania: równomierne

ednocentryczne

niezbędne działania administracyjne

określenie chronologiczne

12 ZBIORY I NR INWENT.

zakresy znakowania: wielocentryczne

1 ar

9 AKTUALNA OCHRONA

określenie chronologiczne

miejsce przechowywania

zakresy znakowania:  $\leq 0,5$  ha

$\leq 1$  ha

$\leq 5$  ha

$\leq 15$  ha

$> 15$  ha

Gospodarka leśna

plan zagospodarowania przestrzennego

nr inwentarza

zakresy znakowania: mała

średnia

duża

autor karty

nr inwentarza

zakresy znakowania: mała

średnia

duża

autor karty

nr inwentarza

zakresy znakowania: mała

średnia

duża

autor karty

nr inwentarza

zakresy znakowania: mała

średnia

duża

autor karty

nr inwentarza

zakresy znakowania: mała

średnia

duża

autor karty

nr inwentarza

zakresy znakowania: mała

średnia

duża

autor karty

nr inwentarza

zakresy znakowania: mała

średnia

duża

autor karty

nr inwentarza

zakresy znakowania: mała

średnia

duża

autor karty

nr inwentarza

zakresy znakowania: mała

średnia

duża

autor karty

nr inwentarza

zakresy znakowania: mała

średnia

duża

autor karty

nr inwentarza

I wojna światowa  
(rok powstania 1915)

Krater 227 zawierający artefakty z okresu I wojny światowej oraz liczne szczątki poległych żołnierzy. Powierzchnia ok. 400 m<sup>2</sup>, głębokości ok. 2 m, średnica ok. 19 m.

13	MAPA W SKALI 1:10.000	PUWG-65	godło i nazwa arkusza	X	Y	15	DOKUMENTACJA	16	LITERATURA	17	INNE DANE
14		<b>HISTORIA BADAŃ STANOWISKA (rok/ rodzaj badań/ autor i instytucja)</b>  <p><b>Literatura</b></p> <p>Zalewska I. A., Kiarzys G. 2019. Omentarze i mogiły wojenne zlokalizowane w wyniku Archeologicznego Przywracania Pamięci o Wielkiej Wojnie w rejonie Rawki i Bzury w aktualnych granicach gmin Bołimów, Nieborów, Nowa Sucha i Wiskitki, w: A. Zalewska (red.), Archeologiczne przywracanie pamięci o Wielkiej Wojnie w rejonie Rawki i Bzury (1914-1915), Warszawa: Wydawnictwo IAIe PAN, s. 403-408.</p> <p>Zalewska A.I., Czarniecki J., Kiarzys G. 2019. Krajobraz Wielkiej Wojny. Front nad Rawką i Bzurą (1914-1915) w świetle teledetekcji archeologicznej i źródeł historycznych, Warszawa, Wydawnictwo IAE PAN, Warszawa.</p>									



# KARTA EWIDENCYJNA ZABYTKU ARCHEOLOGICZNEGO LĄDOWEGO

LATA 1914-1918

<b>A Z P</b>		<b>KARTA EWIDENCYJNA ZABYTKU ARCHEOLOGICZNEGO LĄDOWEGO</b>		<b>A</b>	<b>T</b>	<b>X</b>	<b>N</b>	<b>W</b>	<b>P</b>	<b>L</b>
<b>1 LOKALIZACJA</b>		<b>Humin</b>		<input checked="" type="checkbox"/>	<input checked="" type="checkbox"/>	<input checked="" type="checkbox"/>	<input checked="" type="checkbox"/>	<input checked="" type="checkbox"/>	<input checked="" type="checkbox"/>	<input checked="" type="checkbox"/>
<b>M.</b>		<b>3</b>		<b>3 UTWÓR GEOLOGICZNY</b> określenie specjalistyczne						
<b>Nr stan. w miejscowości</b>		<b>3</b>								
<b>GMINA</b>		<b>Bolimów</b>		<b>4 DOSTĘPNOŚĆ TERENU</b> niezabud. <input checked="" type="checkbox"/> śr.zabud. <input type="checkbox"/> zabudow. pole orne <input type="checkbox"/> nieużytek <input type="checkbox"/> łąka <input type="checkbox"/> sad <input type="checkbox"/> park <input type="checkbox"/> las <input type="checkbox"/> torf <input type="checkbox"/> bagno <input checked="" type="checkbox"/> woda <input type="checkbox"/>						
<b>POWIAT</b>		<b>Skiermiewicki</b>								
<b>WOJEWÓDZTWO</b>		<b>Łódzkie</b>		<b>5</b>						
<b>AZP nr obsz.</b>		<b>nr st. 28</b>								
<b>Współrz. geogr.</b>		<b>N E</b>		<b>6</b>						
<b>Nazwa lokalna</b>		<b>E</b>								
<b>Nr działki ewidencyjnej</b>		<b>STREFA POZA DOLINAMI</b>		<b>7 ZAGROŻENIA</b> Stanowisko archeologiczne o szczególnym znaczeniu dla kultury oraz bardzo wysokiej wartości historycznej i naukowej (zwłaszcza dotyczącej nienuklearnych podziemnych nagromadzeń <i>in situ</i> ) jest zagrożone na skutek: - intensywnej nielegalnej eksploatacji z zastosowaniem detektorów metali, - gospodarki leśnej oraz! - inne procesy podopieczynie.						
<b>Identyfikator działki ewidencyjnej</b>		<b>STREFA POZA DOLINAMI</b>								
<b>Właściciel terenu</b>		<b>równina <input checked="" type="checkbox"/> obsz. fałszy <input type="checkbox"/> obsz. pagórk. <input type="checkbox"/> obsz. górzyści <input type="checkbox"/></b>		<b>8 WNIOSKI KONSERWAT.</b> niezbędna szczegółowa inwentaryzacja niezbędne badania archeologiczne						
<b>5</b>		<b>FORMA SZCZEGÓLNA</b>								

## KLASYFIKACJA FUNKCJONALNO-KULTUROWO-CHRONOLOGICZNA STANOWISKA

<b>nr</b>	<b>funkcje</b>	<b>kontekst</b>	<b>chronologia</b>
<b>1</b>	system fortyfikacji polowych z okresu I wojny światowej w okolicy wsi Humin, w tym silne umocnienia pozycje utworzone przez wojska Armii Imperium Rosyjskiego w listopadzie r. 1914, określone w dokumentach źródłowych jako Wzgórze 95 (niem. Höhe 95), które były desperacko broniące, aż do lipca 1915, zwi. z celu powstrzymania przelęcia strażniczej drogi kowitcz - Bolimów - Oymarów.	klasyfikacja: wojna (wojna pozycyjna) toczona między wojskami Armii Imperium Rosyjskiego i Armii Cesarstwa Niemieckiego w czasie I wojny światowej na froncie wschodnim w okolicy wsi Humin. Element walk prowadzony na odcinku: od fortwaku Mogiły Chłwiecka-Humin-Borzynów-Obkawy Zylin - Zakrzew po ujście rz. Sucha do Bzury i obejmowały się, ponadnormalnym dla frontu wschodniego w r. 1915 zastopowaniem broni i amunicji artyleryjskiej oraz przez armię niemiecką broni masowego rażenia: gazów drażniących (gazowe ataki fałowe), ich wynikiem były bardzo wysokie straty ludzkie, w tym śmiertelne.	<b>I wojna światowa (1914-1915)</b>
<b>6</b>	<b>OPIS OBSZARU STANOW.</b>	<b>opis materiałowy, obiektów, warstw oraz form terenowych</b>	
obszern. utrudniona		bez przeszk.	
pole uprawne		X pole zaniknięte	
nagyczenie znanymi		równomierne	
jednocentryczne		wielocentryczne	
wielozębna stranowiska		X	
≤ 1 ar		≤ 0,5 ha	
≤ 1 ha		≤ 5 ha	
≤ 5 ha		≤ 15 ha	
≤ 15 ha		> 15 ha	
X		X	
<b>6</b> <b>OPIS OBSZARU STANOW.</b>			
obszern. utrudniona			
pole uprawne			
nagyczenie znanymi			
jednocentryczne			
wielozębna stranowiska			
≤ 1 ar			
≤ 1 ha			
≤ 5 ha			
≤ 15 ha			
X			
<b>6</b> <b>OPIS OBSZARU STANOW.</b>			
obszern. utrudniona			
pole uprawne			
nagyczenie znanymi			
jednocentryczne			
wielozębna stranowiska			
≤ 1 ar			
≤ 1 ha			
≤ 5 ha			
≤ 15 ha			
X			
<b>6</b> <b>OPIS OBSZARU STANOW.</b>			
obszern. utrudniona			
pole uprawne			
nagyczenie znanymi			
jednocentryczne			
wielozębna stranowiska			
≤ 1 ar			
≤ 1 ha			
≤ 5 ha			
≤ 15 ha			
X			

<b>9 AKTUALNA OCHRONA</b>		<b>10 WYKONANIE KARTY</b>		<b>11 WERYFIK. KONSERW.</b>		<b>12 ZBIORY I INWENT.</b>	
plan zagospodarowania przestrzennego		data (dd.mm.rrrr) <b>31 maja 2024</b>		autor karty		miejsce przechowywania	
park kulturowy		Anna I. Zalewska, Grzegorz Kiarzys		akceptacja WKZ		ar inwentarza	
określił chronologię		Anna I. Zalewska, Jacek Czarniecki;		miejsce, data		Inven- taz. Bad. Pow. AFW_2014- 2024	
Instytut Archeologii, Uniwersytet Łódzki							

13	MAPA W SKALI 1:10.000 godło i nazwa arkusza	X	Y	15	16	17	17		
				DOKUMENTACJA	LITERATURA	INNE DANE			
<p>Współrzędne WGS84 (SD)</p> <p>1. N 52.11341; E 20.21033</p> <p>2. N 52.11657; E 20.21767</p> <p>3. N 52.11773; E 20.21687</p> <p>4. N 52.11784; E 20.22297</p> <p>5. N 52.12397; E 20.22495</p> <p>6. N 52.12432; E 20.22329</p> <p>7. N 52.12533; E 20.22465</p> <p>8. N 52.12513; E 20.22621</p> <p>9. N 52.13028; E 20.22713</p> <p>10. N 52.12961; E 20.23590</p> <p>11. N 52.12681; E 20.23501</p> <p>12. N 52.12575; E 20.24344</p> <p>13. N 52.11780; E 20.24124</p> <p>14. N 52.11777; E 20.24016</p> <p>15. N 52.11438; E 20.23870</p> <p>16. N 52.11248; E 20.23497</p> <p>17. N 52.11406; E 20.23345</p> <p>18. N 52.11270; E 20.23013</p> <p>19. N 52.11456; E 20.22829</p> <p>20. N 52.10583; E 20.21029</p> <p>21. N 52.10461; E 20.20773</p> <p>22. N 52.10783; E 20.20289</p> <p>23. N 52.10966; E 20.20668</p> <p>24. N 52.11107; E 20.20487</p> <p>0 500 1 000 1 500 2 000 m</p>				<p>15. Dokumentacja:</p> <p>Sprawozdanie i Opracowanie wyników badań archeologicznych pola bitwy i wojny światowej. Część południowa. Warszawa- Łódź, 2024 (dokument niepublikowany).</p> <p>16. Literatura:</p> <p>1. Zalewska A.I.(red.) 2019. Archeologiczne przywracanie pamięci o Wielkiej Wojnie w rejonie Rawki i Bzury (1914-1915). Warszawa.</p> <p>2. Zalewska A.I., Czarniecki J., Kiarszys G. 2019. <i>Krajobraz Wielkiej Wojny. Front nad Rawką i Bzurą (1914-1915) w świetle teledetekcji archeologicznej i źródeł historycznych.</i> Warszawa, s. 27-50, 82-92.</p> <p>3. Zalewska A.I.(red.) 2021. <i>Archeologia Frontu Wschodniego Wielkiej Wojny</i>, Warszawa.</p> <p>4. Zalewska A.I., Czarniecki J., 2021. <i>Conflict Gas-scape: Chemical weapons on the Eastern Front, January 1915.</i> W: Conflict Landscapes Materiality and Meaning in Contested Places, eds. N.J. Saunders, P. Cornish, Routledge: 66-84.</p> <p>5. Zalewska I. A., Kiarszys G. 2019. <i>Cmentarze i mogiły wojenne zlokalizowane w wyniku Archeologicznego Przywracania Pamięci o Wielkiej Wojnie w rejonie Rawki i Bzury w aktualnych granicach gmin Bolimów, Nieborów, Nowa Sucha i Wiskitki.</i> W: A. Zalewska (red.), <i>Archeologiczne przywracanie pamięci o Wielkiej Wojnie w rejonie Rawki i Bzury (1914-1915)</i>, Warszawa, 403-408.</p> <p>17. Inne dane:</p> <p>Przebieg, intensywność oraz precedensowy (dla frontu wschodniego Wielkiej Wojny) charakter działań wojennych oraz zastosowanej broni i amunicji w okolicy wsi Humin - czyni to stanowisko unikatowym w skali europejskiej świadkiem historii, zasługującym na pełną ochronę konserwatorską, konserwację zapobiegawczą in situ oraz jeszcze wnikliwsze zbada- nie. Uzasadnienie:</p> <p>Kalendarium wydarzeń wojennych na zdelimitowanym obszarze:</p> <p>*XI/XII 1914: umocnienie pozycji na wyniesieniu terenu w okolicy wsi Humin p. armię rosyjską; *od k. XII.1914 do pocz. II.1915: szczególnie intensywne działania ofensywne armii niemieckiej; *I.1915: zdobycie folwarku Humin przez wojska niem.; *31.I.1915: zmasowany atak artyleryjski z zastosowaniem przez armię niemiecką - po raz pierwszy w skali świata na taką skalę - zmasowanego ostrzału pociskami gazowymi (gazy tleniąco-duszące); *od II.1915 Wzgórze 95 (<i>Hohe 95</i>) uznane za bardzo ważną pozycję strategiczną i intensywnie ostrzeżiwane przez stronę niem. z 3 stron skutecznie bronił przez armię rosyjską; *31.V.1915: zastosowanie przez armię niemiecką gazów trujących (atak falowy), m.in. w okolicy wsi Humin (drugi raz w skali świata po ataku z IV.1915 r. pod Ypres we Flandrii - jednak, ilość ton użytego lotnego chloru w V.1915 r. na terenie współczesnej Polski, w tym w okolicy Humina, znacznie przewyższała jego inicjacyjne zastosowanie) pomimo znaczących strat ludzkich (np. IV batalion 53. Pułku Strzelców Syberyjskich stracił większość oficerów i żołnierzy: 3/4 żołnierzy w linii) Wzgórze 95 pozostało nie zdobyte; *6.VII.1915: ponowne zastosowanie przez armię niem. gazów trujących, wzmocnione nawet artyleryjską skutkuje przejęciem części rosyjskich umocnień (dwie linie); *VII.1915: zakończenie walk na tym odcinku; *od VIII.1915: stopniowa odbudowa niemal całkowicie zniszczonej miejscowej infrastruktury i gospodarki.</p> <p>Stanowisko położone jest na dwóch obszarach AZP: 59-59 oraz 59-58. Wykaz działek: w załączeniu.</p>					
14	HISTORIA BADAŃ STANOWISKA (rok/ rodzaj badań/ autor i instytucja)								
1) 2014-2018	1) Projekt badawczy „Archeologiczne przywracanie pamięci o Wielkiej Wojnie” (APP) (nr grantu NCN: 2013/10/E/HS3/00406);	2) Badania archeologiczne z zastosowaniem metody badań powierzcchniowych z wykorzystaniem danych teledetekcyjnych i detektorów metali (APP);	3) „Archeologia Frontu Wschodniego Wielkiej Wojny” (AFW), projekt dofinansowany ze środków Ministerstwa Kultury i Dziedzictwa Narodowego oraz przez Fundację Przyrodnicze Lekcje Historii.	1) Pomysłodawca i kierownik badań: Anna I. Zalewska; wykonawstwo: wraz z Zespołem powołanym do realizacji projektu APP; w afiliacji z IAE PAN, Warszawa;	2) Pomysłodawca i kierownik badań: Anna I. Zalewska; koordynator badań terenowych: Tomasz Myśliwiec, Michał Jakubczak; w afiliacji z IAE PAN, Warszawa;	3) Autor i kierownik badań: Anna I. Zalewska; wykonawstwo: wraz z Zespołem powołanym do realizacji projektu AFW, w afiliacji z IA UMCS, Lublin i FPLH Warszawa.			
2) 2016									
3) 2019-2024									



WYKAZ DZIAŁEK:

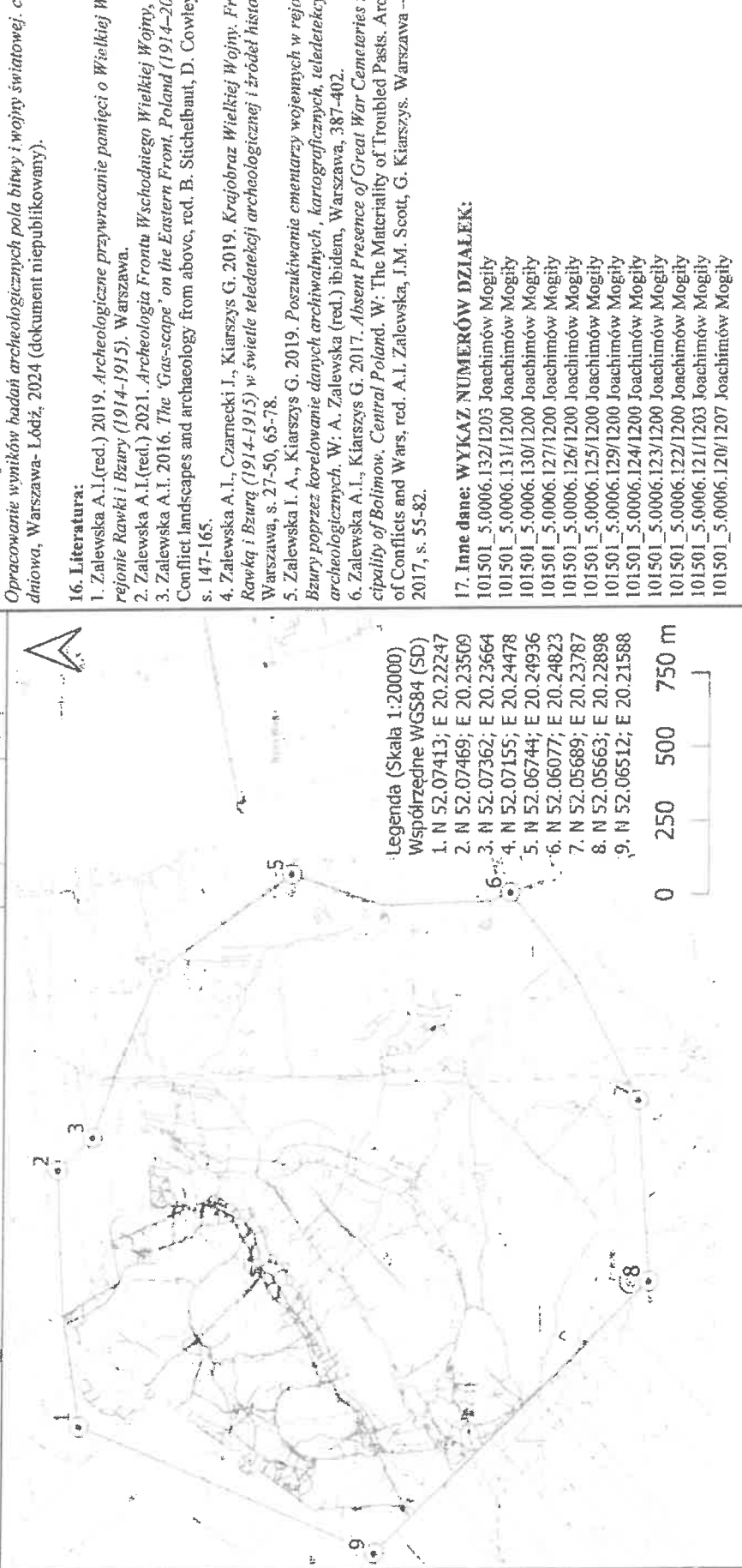
LALACZKA 2

AZP 59-59	
Kościelna Góra	Humin
142805_2.0007.266	101501_5.0003.109/1200
142805_2.0007.145	101501_5.0003.108/1200
142805_2.0007.265	101501_5.0003.107/1200
142805_2.0007.140	101501_5.0003.106/1201
142805_2.0007.139	101501_5.0003.105/1201
142805_2.0007.138	101501_5.0003.105/1202
Kurdwanów	101501_5.0003.245
	101501_5.0003.246
142805_2.0009.104/1202	101501_5.0003.247
142805_2.0009.103/1202	101501_5.0003.248
142805_2.0009.102/1202	101501_5.0003.249
142805_2.0009.102/1201	101501_5.0003.250
142805_2.0009.103/1201	101501_5.0003.251
142805_2.0009.99/1200	101501_5.0003.106/1202
142805_2.0009.100/1200	101501_5.0003.106/1203
142805_2.0009.101/1201	
142805_2.0009.101/1202	Humin Dobra Ziemskie
Glinki	101501_5.0004.19
	101501_5.0004.16
142805_2.0004.116	101501_5.0004.14/2
142805_2.0004.91	101501_5.0004.15
142805_2.0004.117	101501_5.0004.18/2
142805_2.0004.92	101501_5.0004.18/1
142805_2.0004.45	101501_5.0004.17
142805_2.0004.42	101501_5.0004.6/2
142805_2.0004.39	101501_5.0004.6/1
	Nowa Sucha
	142805_2.0009.104/1201

AZP 59-58	
Humin	Humin Dobra Ziemskie
101501_5.0003.109/1200 Humin	101501_5.0004.19 Humin Dobra Ziemskie
101501_5.0003.177 Humin	101501_5.0004.16 Humin Dobra Ziemskie
101501_5.0003.176 Humin	101501_5.0004.14/1 Humin Dobra Ziemskie
101501_5.0003.175 Humin	101501_5.0004.14/2 Humin Dobra Ziemskie
101501_5.0003.174 Humin	101501_5.0004.20 Humin Dobra Ziemskie
101501_5.0003.173 Humin	101501_5.0004.21 Humin Dobra Ziemskie
101501_5.0003.172 Humin	101501_5.0004.35/2 Humin Dobra Ziemskie
101501_5.0003.171 Humin	
101501_5.0003.170 Humin	
101501_5.0003.169 Humin	
101501_5.0003.168 Humin	
101501_5.0003.167 Humin	
101501_5.0003.166 Humin	
101501_5.0003.165 Humin	
101501_5.0003.164 Humin	
101501_5.0003.163 Humin	
101501_5.0003.162 Humin	
101501_5.0003.161 Humin	
101501_5.0003.160 Humin	
101501_5.0003.159 Humin	
101501_5.0003.158 Humin	





13	MAPA W SKALI 1:10.000	PUNTY	X	Y	15	16	17	18													
godło i nazwa arkusza	PUNTY	X	Y	15	16	17	18	19													
 <p>Legenda (Skala 1:20000) Współrzędne WGS84 (SD)</p> <table border="1"> <tr><td>1.</td><td>N 52.07413; E 20.22247</td></tr> <tr><td>2.</td><td>N 52.07469; E 20.23509</td></tr> <tr><td>3.</td><td>N 52.07362; E 20.23664</td></tr> <tr><td>4.</td><td>N 52.07155; E 20.24478</td></tr> <tr><td>5.</td><td>N 52.06744; E 20.24936</td></tr> <tr><td>6.</td><td>N 52.06077; E 20.24823</td></tr> <tr><td>7.</td><td>N 52.05689; E 20.23787</td></tr> <tr><td>8.</td><td>N 52.05663; E 20.22898</td></tr> <tr><td>9.</td><td>N 52.06512; E 20.21588</td></tr> </table> <p>0 250 500 750 m</p>	1.	N 52.07413; E 20.22247	2.	N 52.07469; E 20.23509	3.	N 52.07362; E 20.23664	4.	N 52.07155; E 20.24478	5.	N 52.06744; E 20.24936	6.	N 52.06077; E 20.24823	7.	N 52.05689; E 20.23787	8.	N 52.05663; E 20.22898	9.	N 52.06512; E 20.21588	<p>15 DOKUMENTACJA</p> <p>16 LITERATURA</p> <p>17 INNE DANE</p>	<p>15. Dokumentacja: Opracowanie wyników badań archeologicznych pola bitwy i wojny światowej. część polidniowa, Warszawa-Lódź, 2024 (dokument niepublikowany).</p> <p>16. Literatura: 1. Zalewska A.I.(red.) 2019. <i>Archeologiczne przywracanie pamięci o Wielkiej Wojnie w rejonie Rawki i Bzury (1914-1915)</i>. Warszawa. 2. Zalewska A.I.(red.) 2021. <i>Archeologia Frontu Wschodniego Wielkiej Wojny</i>, Warszawa. 3. Zalewska A.I. 2016. <i>The 'Gas-scape' on the Eastern Front, Poland (1914-2014)</i>. W: Conflict landscapes and archaeology from above, red. B. Stichelbaut, D. Cowley. London, s. 147-165. 4. Zalewska A.I., Czarniecki I., Kierszys G. 2019. <i>Krajobraz Wielkiej Wojny. Front nad Rawką i Bzurą (1914-1915) w świetle teledetekcji archeologicznej i źródeł historycznych</i>. Warszawa, s. 27-50, 65-78. 5. Zalewska I. A., Kierszys G. 2019. <i>Poszukiwanie ementarzy wojennych w rejonie Rawki i Bzury poprzez korelowanie danych archiwalnych, kartograficznych, teledetekcyjnych i archeologicznych</i>. W: A. Zalewska (red.) <i>ibidem</i>, Warszawa, 387-402. 6. Zalewska A.I., Kierszys G. 2017. <i>Absent Presence of Great War Cemeteries in the Municipality of Bołimów, Central Poland</i>. W: <i>The Materiality of Troubled Past. Archaeologies of Conflicts and Wars</i>, red. A.I. Zalewska, J.M. Scott, G. Kierszys. Warszawa – Szczecin 2017, s. 55-82.</p> <p>17. Inne dane: WYKAZ NUMERÓW DZIALEK: 101501_5_0006.132/1203 Joachimów Mogiły 101501_5_0006.131/1200 Joachimów Mogiły 101501_5_0006.130/1200 Joachimów Mogiły 101501_5_0006.127/1200 Joachimów Mogiły 101501_5_0006.126/1200 Joachimów Mogiły 101501_5_0006.125/1200 Joachimów Mogiły 101501_5_0006.129/1200 Joachimów Mogiły 101501_5_0006.124/1200 Joachimów Mogiły 101501_5_0006.123/1200 Joachimów Mogiły 101501_5_0006.122/1200 Joachimów Mogiły 101501_5_0006.121/1203 Joachimów Mogiły 101501_5_0006.120/1207 Joachimów Mogiły</p> <p>101501_5_0010.168 Kolonia Wola Szydłowiecka 101501_5_0010.164/2 Kolonia Wola Szydłowiecka</p> <p>101501_5_0015.434 Wola Szydłowiecka 101501_5_0015.446 Wola Szydłowiecka 101501_5_0015.100 Wola Szydłowiecka 101501_5_0015.99 Wola Szydłowiecka 101501_5_0015.98 Wola Szydłowiecka 101501_5_0015.441 Wola Szydłowiecka 101501_5_0015.432/2 Wola Szydłowiecka 101501_5_0015.92/4 Wola Szydłowiecka 101501_5_0015.252/6 Wola Szydłowiecka 101501_5_0015.251/4 Wola Szydłowiecka 101501_5_0015.156/6 Wola Szydłowiecka</p>	<p>14 HISTORIA BADAŃ STANOWISKA (rok/ rodzaj badań/ autor i instytucja)</p> <p>1) 2014-2018 Projekt badawczy „Archeologiczne przywracanie pamięci o Wielkiej Wojnie” (APP) nr grantu NCN: 2013/10/E/HS3/00406;</p> <p>2) 2016 Badania archeologiczne z zastosowaniem metody badań powierzchniowych z wykorzystaniem danych teledetekcyjnych i detektorów metali (APP);</p> <p>3) „Archeologia Frontu Wschodniego Wielkiej Wojny” (AFW), projekt dofinansowany ze środków Ministerstwa Kultury i Dziedzictwa Narodowego oraz przez Fundację Przyrodniczą Lekkie Historii.</p> <p>1) Autor i kierownik badań: Anna I. Zalewska; wykonawstwo: wraz z Zespołem powołanym do realizacji projektu APP; w afiliacji z IAE PAN, Warszawa;</p> <p>2) Autor i kierownik badań: Anna I. Zalewska; koordynator badań terenowych: Tomasz Myśliwiec; w afiliacji z IAE PAN, Warszawa;</p> <p>3) Autor i kierownik badań: Anna I. Zalewska; wykonawstwo: wraz z Zespołem powołanym do realizacji projektu AFW, w afiliacji z IA UMCS, Lublin i FPLH Warszawa.</p>
1.	N 52.07413; E 20.22247																				
2.	N 52.07469; E 20.23509																				
3.	N 52.07362; E 20.23664																				
4.	N 52.07155; E 20.24478																				
5.	N 52.06744; E 20.24936																				
6.	N 52.06077; E 20.24823																				
7.	N 52.05689; E 20.23787																				
8.	N 52.05663; E 20.22898																				
9.	N 52.06512; E 20.21588																				