

A Z P		KARTA EWIDENCYJNA ZABYTKU ARCHEOLOGICZNEGO LĄDOWEGO										A	T	X	N	W	P	L																												
1		LOKALIZACJA					2					POŁOŻENIE FIZYCNOGEOGRAFICZNE					3					UTWÓR GEOLOGICZNY																								
M.		Wałowice					JEDNOSTKA FIZYCNOGEOGRAFICZNA					Wysoczyzna Rawska					luźny		x		zwięzły		torf.-bagn.																							
Nr stan. w miejscowości		2					STREFA NADMORSKA (NADZALEWOWA)					TEREN NIEEKSPONOWANY					określenie specjalistyczne																													
GMINA		Rawa Mazowiecka					DUŻE DOLINY					TEREN EKSPONOWANY					Zgliniony piasek																													
POWIAT		rawski					w morzu					plaża					mierzeja					skarpa					wał wyd.																			
WOJEWÓDZTWO		łódzkie					w wodzie					terasa denna					terasa nadzalewowa					terasy wyższe					brzeg wysoczyzny																			
AZP nr obsz.		66-59		nr st.		31			MAŁE DOLINY					x					TEREN OSŁONIĘTY					4					DOSTĘPNOŚĆ TERENU																	
Współrz. geogr.		N		E		dno doliny					stok doliny					krawędź doliny					podstawa stoku					określenie bliższe																				
Nazwa lokalna							STREFA POZA DOLINAMI					kotlinki, zagłębienia bezodpływowe					jaskinie, schroniska skalne					Teren niezabudowany przeznaczony pod inwestycję																								
Nr działki ewidencyjnej		Patrz pkt. 17					równina					obsz. falisty					obsz. pagórk.					obsz. górzysty					FORMA SZCZEGÓLNA																			
Identyfikator działki ewidencyjnej		0040 Wałowice					Właściciel terenu					Prywatny																																		
5		KLASYFIKACJA FUNKCJONALNO-KULTUROWO-CHRONOLOGICZNA STANOWISKA																																												
nr		funkcja			kultura			chronologia			opis materiałów, obiektów, warstw oraz form terenowych																																			
1.		Ślad osadnictwa			?			Neolit/wczesny brąz			1 okrucz z krzemienia bałtyckiego																																			
2.		Ślad osadnictwa						Wczesne średniowiecze			2. fr. Ceramiki																																			
3.		Osada						późne średniowiecze/nowożytność			50 fr. Ceramiki (2008 r.) 9 obiektów, 28 fr. Ceramiki (2024 r.)																																			
6		OPIS OBSZARU STANOW.					7					ZAGROŻENIA					8					WNIOSKI KONSERWAT.					10					WYKONANIE KARTY					11					WERYFIK. KONSERW.				
obserw. utrudniona		bez przeszk.			x			Teren pod zabudowę jednorodzinną					niezbędna szczegółowa inwentaryzacja					data (dd,mm,rrrr)					03.06.2024					akceptacja WKZ																		
pole otwarte		pole zamknięte			x								niezbędne badania archeologiczne					autor karty					Jakub Sobko					miejsce, data																		
nasylenie znaleziskami:		równomierne											9					AKTUALNA OCHRONA					określili chronologię					12					ZBIORY I NR INWENT.													
jednocentryczne		wielocentryczne			x								nr rejestru zabytków					nr rejestru zabytków					Marcin Wiechno					miejsce przechowywania					nr inwentarza													
powierzchnia stanowiska:		≤ 1 ar			≤ 0,5 ha								≤ 1ha			≤ 5ha			≤ 15ha			>15ha			plan zagospodarowania przestrzennego					sprawdził-konsultant AZP					Muzeum Ziemi Rawskiej											
gęstość występowania znalezisk:		mała			średnia								x			duża			Uchwała: nr XL/232/10 z dnia 2010-02-24																											

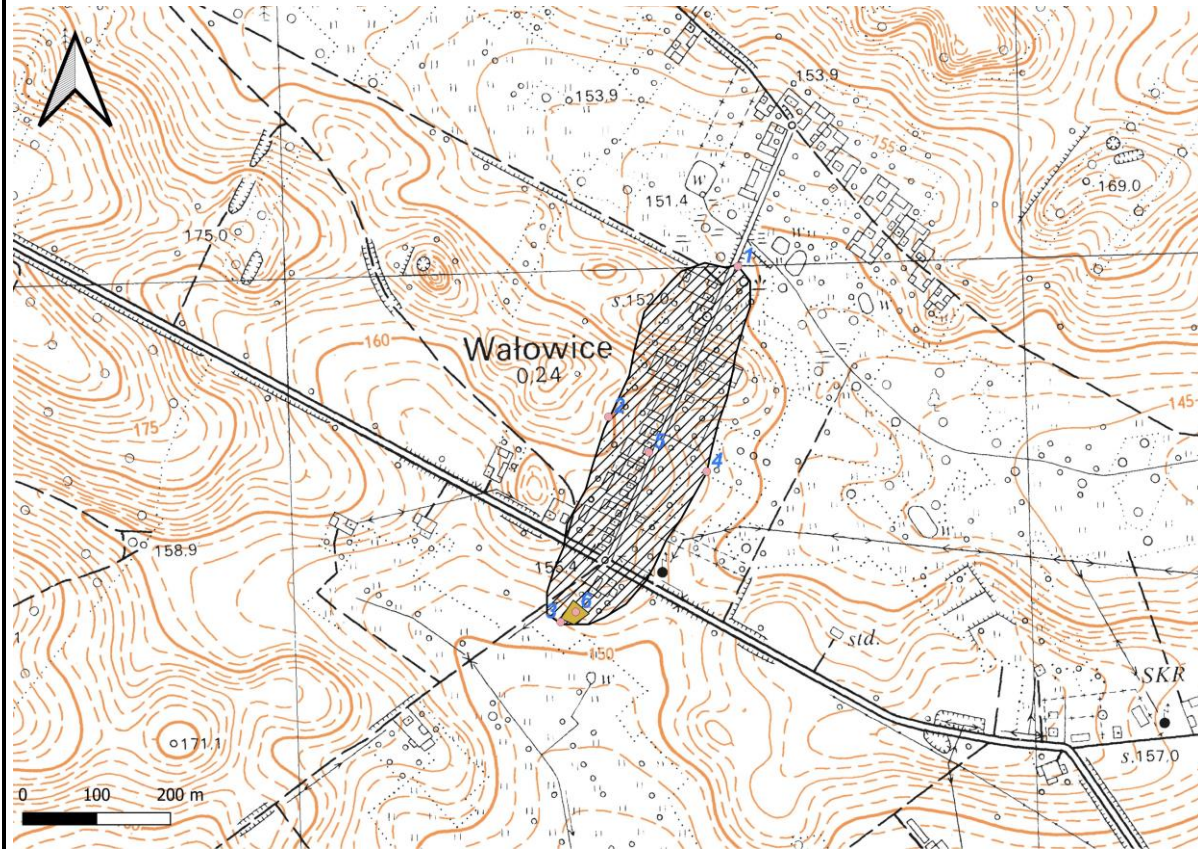
13 MAPA W SKALI 1:10.000

godło i nazwa arkusza

123.211

X

Y



14 HISTORIA BADAŃ STANOWISKA (rok/ rodzaj badań/ autor i instytucja)

1983	Powierzchniowe	J. Kowalski
1997	Powierzchniowe	P. Świątkiewicz
2008	Powierzchniowe	B. Gwóźdź
2024	Wykopaliskowe badania archeologiczne poprzedzające budowę domu z infrastrukturą	M. Wiechno

16.05.-03.06.2024.2024

15 DOKUMENTACJA

16 LITERATURA

17 INNE DANE

15. Dokumentacja opisowo-rysunkowo-fotograficzna w postaci opracowania dla WUOZ

17. Podczas badań powierzchniowych w 2008 roku zebrano jedynie niewielką próbkę materiału.

Podczas badań wykopaliskowych w 2024r. potwierdzono stanowisko. Badania były prowadzone na działach 433/16, 432, 433/15. Stanowisko kontynuują się w stronę północną.

Lista działek:

433/16, 432, 433/15, 410/10, 410/8, 410/9, 433/14, 354/1, 312/2, 312/4, 312/3, 345, 296, 295, 251, 344, 280, 311/1, 311/2, 294, 293, 310, 309, 308, 294, 293, 292, 308, 291, 290, 307, 306, 305/1, 305/2, 305/3, 289/2, 289/1, 288, 304, 287, 303, 302, 302, 300, 299, 286, 285/1, 285/2, 284, 283, 646, 659, 343, 297/1, 298/1, 645/1, 159/1

Na mapie zakreskowano obszar stanowiska, natomiast kolorem żółtym zaznaczono obszar badań wykopaliskowych z 2024 r.

Współrzędne:

1. X: 585140,57 Y: 437723,54
2. X: 584965,46 Y: 437520,01
3. X: 584900,65 Y: 437242,56
4. X: 585098,50 Y: 437446,10
5. X: 585020,04 Y: 437472,25
6. X: 584921,12 Y: 437256,21