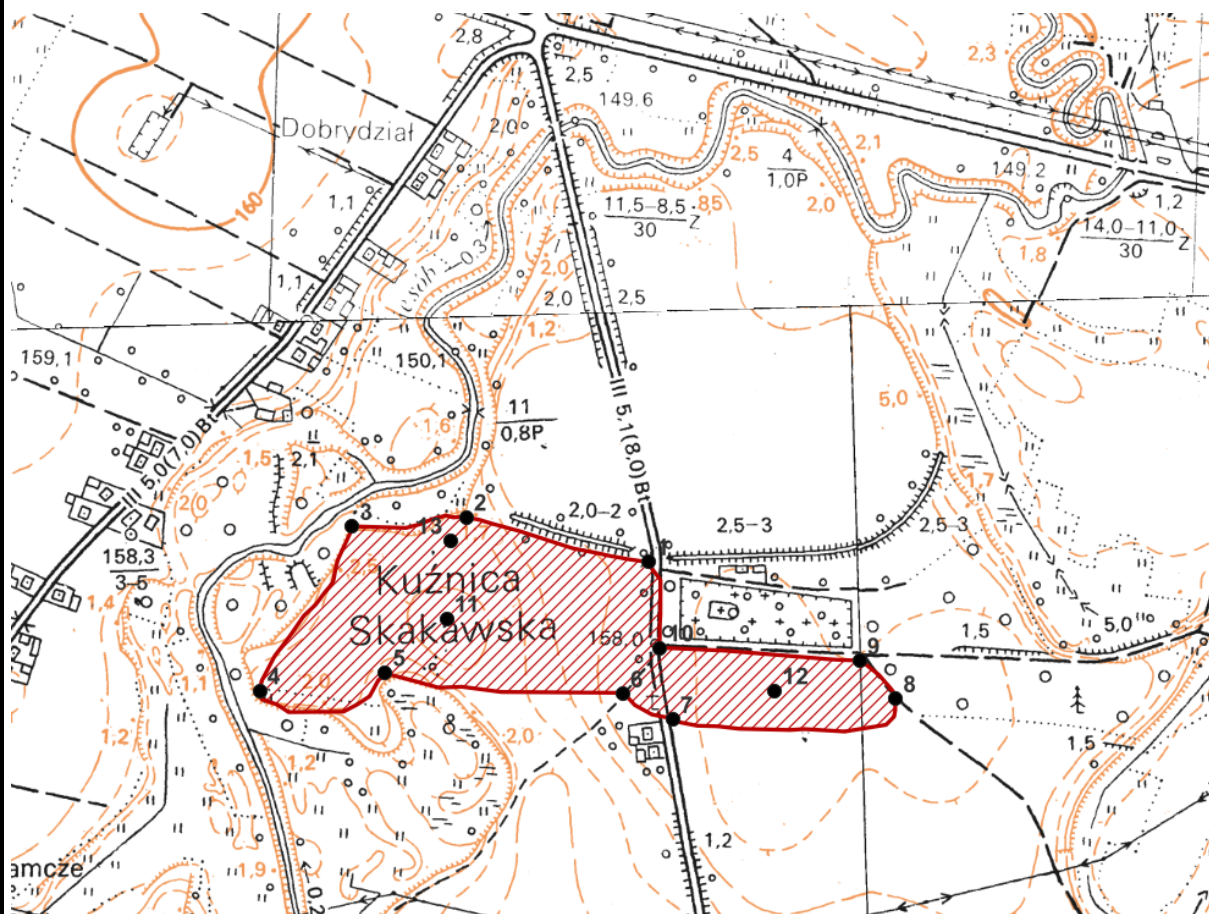


A Z P		KARTA EWIDENCYJNA ZABYTKU ARCHEOLOGICZNEGO LĄDOWEGO										A	T	X	N	W	P	L	
1 LOKALIZACJA		2 POŁOŻENIE FIZYCZNOGEOGRAFICZNE					3 UTWÓR GEOLOGICZNY												
M. Kuźnica Skakawska		JEDNOSTKA FIZYCZNOGEOGRAFICZNA 318.24 Wysoczyzna Wieruszowska					łuzny		x		zwięzły		torf.-bagn.						
Nr stan. w miejscowości 20		STREFA NADMORSKA (NADZALEWOWA)					TEREN NIEEKSPONOWANY						określenie specjalistyczne						
GMINA Wieruszów		DUŻE DOLINY					TEREN EKSPONOWANY		x		4 DOSTĘPNOŚĆ TERENU								
POWIAT wieruszowski		w wodzie					krawędzie, stoki wklęsłe i proste				niezabud.		śr.zabud.		zabudow.				
WOJEWÓDZTWO Łódzkie		w wodzie					wał i garby				pole orne		x		nieużytek		łąka		
AZP nr obsz. 76-39		nr st. 125					wyniesienia o ekspozycji okężnej				sad		park		las				
Współrz. geogr. N:51.2860909 E:18.1357242		MAŁE DOLINY					TEREN OSŁONIĘTY				torf		bagn		woda				
Nazwa lokalna		dno doliny					podstawa stoku				teren przemysłowy								
Nr działki ewidencyjnej		stok doliny					doliny denud., niecki, jary, parowy				określenie bliższe								
1159, 1160, 1161, 1162, 1163, 1164, 1165, 1166/1, 1166/2, 1167/1, 1167/2, 1168, 1177, 1174, 1173, 1172, 1169, 1158, 1157, 1303, 1302, 1301/1, 1300/1, 1299/1, 1298/1, 1297/1, 1296, 1295, 1369, 1298/2, 1297/2, 1356, 1294		STREFA POZA DOLINAMI					kotlinki, zagłębienia bezodpływowe				Tereny położone na południe od grodziska, stanowisko graniczy z wałem grodziska								
Identyfikator działki ewidencyjnej 101807_5.0006.AR_5		obsz. górzysty					jaskinie, schroniska skalne												
Właściciel terenu prywatny		obsz. pagórk.					FORMA SZCZEGÓLNA												
obsz. falisty		obsz. równinny																	
5 KLASYFIKACJA FUNKCJONALNO-KULTUROWO-CHRONOLOGICZNA STANOWISKA																			
nr		funkcja			kultura			chronologia			opis materiałów, obiektów, warstw oraz form terenowych								
1.		Osada			Łużycka			V EB – HaC			Okolo 100 fragmentów ceramiki								
2.		Ślad osadniczy			-			XVI-XVII w.			Okolo 20 fragmentów ceramiki								
6 OPIS OBSZARU STANOW.				7 ZAGROŻENIA				8 WNIOSKI KONSERWAT.				10 WYKONANIE KARTY				11 WERYFIK. KONSERW.			
obserw. utrudniona		x		bez przeszk.				niezbędna szczegółowa inwentaryzacja		x		data (dd,mm,rrrr)		3.07.2024		akceptacja WKZ			
pole otwarte				pole zamknięte				niezbędne badania archeologiczne				autor karty							
nasylenie znaleziskami:		równomierne		x		Głęboka orka, nielegalne poszukiwania zabytków		niezbędne działania administracyjne				mgr P. Sztandera		miejsce, data					
jednocentryczne				wielocentryczne						9 AKTUALNA OCHRONA		określili chronologię							
powierzchnia stanowiska:										nr rejestru zabytków				mgr P. Sztandera		12 ZBIORY I NR INWENT.			
≤ 1 ar		≤ 0,5 ha		≤ 1ha				≤ 5ha		≤ 15ha		>15ha		x		mgr Bartłomiej Gwóźdź		miejsce przechowywania	
gęstość występowania znalezisk:												J. Wojciechowski		nr inwentarza					
mała				średnia		x		duża				sprawdził-konsultant AZP		Muzeum Ziemi Wieluńskiej					

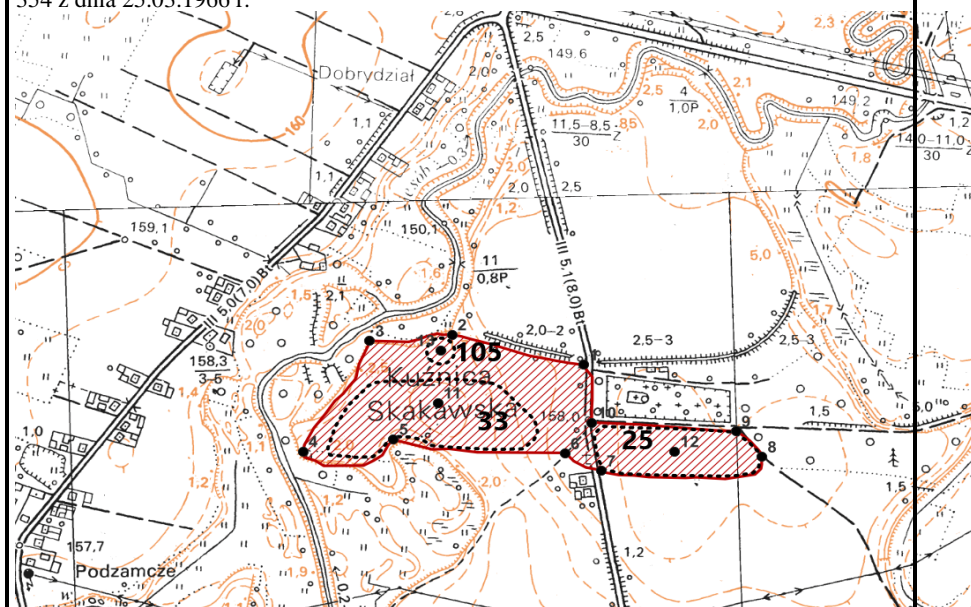
godło i nazwa arkusza

X

Y



W wyniku oględzin terenowych pracowników WUOZ w Łodzi w 2023 r. stwierdzono na tym obszarze występowanie dużych ilości ceramiki pradziejowej k. łużyckiej oraz śladowe ilości ceramiki nowożytej. Stanowiska AZP 76-39/33, AZP 76-39/25, AZP 76-39/105 tworzą jedną całość będącą reliktem osadniczym kultury łużyckiej. Nowe stanowisko ściśle przylega od strony północnej do wału grodu halszackiego wpisanego do rejestru pod nr. 354 z dnia 25.03.1966 r.



Współrzędne:

- 1 N:51.2866658 E:18.1388564
- 2 N:51.2870836 E:18.1360068
- 3 N:51.2869799 E:18.1342392
- 4 N:51.2853660 E:18.1328369
- 5 N:51.2855573 E:18.1347736
- 6 N:51.2853779 E:18.1384725
- 7 N:51.2851337 E:18.1392551
- 8 N:51.2853644 E:18.1427162
- 9 N:51.2857410 E:18.1421423
- 10 N:51.2858298 E:18.1390404
- 11 N:51.2860909 E:18.1357242
- 12 N:51.2854383 E:18.1408244
- 13 N:51.2868676 E:18.1357618

14 HISTORIA BADAŃ STANOWISKA (rok/ rodzaj badań/ autor i instytucja)

1983	Powierzchniowe AZP	J. Wojciechowski
2020	Powierzchniowe AZP	B. Gwóźdź
2023	Weryfikacja Terenowa	A. Mazurek, P. Sztandera WUOZ - Łódź