

A Z P		KARTA EWIDENCYJNA ZABYTKU ARCHEOLOGICZNEGO LĄDOWEGO										A	T	X	N	W	P	L																												
1		LOKALIZACJA					2					POŁOŻENIE FIZYCZNOGEOGRAFICZNE					3					UTWÓR GEOLOGICZNY																								
M.		Wałowice					JEDNOSTKA FIZYCZNOGEOGRAFICZNA					Wysoczyzna Rawska					luźny		x		zwięzły		torf.-bagn.																							
Nr stan. w miejscowości		2					STREFA NADMORSKA (NADZALEWOWA)					TEREN NIEEKSPONOWANY					określenie specjalistyczne																													
GMINA		Rawa Mazowiecka					DUŻE DOLINY					TEREN EKSPONOWANY					Zgliniony piasek																													
POWIAT		rawski					w wodzie					krawędzie, stoki wklęsłe i proste					4					DOSTĘPNOŚĆ TERENU																								
WOJEWÓDZTWO		łódzkie					terasa denną					sfałdowania i niewielkie cyple					niezabud.				śr.zabud.		x		zabudow.																					
AZP nr obsz.		66-59		nr st.		31		w wodzie					cyple wybitne					pole orne				nieużytek		łąka																						
Współrz. geogr.		N		E		MAŁE DOLINY					wał i garby					sad				park		las																								
Nazwa lokalna							dno doliny					wyniesienia o ekspozycji okrzędej					torf				bagn		woda																							
Nr działki ewidencyjnej		Patrz pkt. 17					stok doliny					TEREN OSŁONIĘTY					teren przemysłowy																													
Identyfikator działki ewidencyjnej		0040 Wałowice					krawędź doliny					podstawa stoku					określenie bliższe																													
Właściciel terenu		Prywatny					obsz. falisty					doliny denud., niecki, jary, parowy					Teren niezabudowany przeznaczony pod inwestycję																													
5		KLASYFIKACJA FUNKCJONALNO-KULTUROWO-CHRONOLOGICZNA STANOWISKA																																												
nr		funkcja			kultura			chronologia			opis materiałów, obiektów, warstw oraz form terenowych																																			
1.		Ślad osadnictwa			?			Neolit/wczesny brąz			1 okrucz z krzemienia bałtyckiego																																			
2.		Ślad osadnictwa						Wczesne średniowiecze			2. fr. Ceramiki																																			
3.		Osada						późne średniowiecze/nowożytność			50 fr. Ceramiki (2008 r.) 9 obiektów, 28 fr. Ceramiki (2024 r.)																																			
6		OPIS OBSZARU STANOW.					7					ZAGROŻENIA					8					WNIOSKI KONSERWAT.					10					WYKONANIE KARTY					11					WERYFIK. KONSERW.				
obserw. utrudniona		bez przeszk.		x		Teren pod zabudowę jednorodzinną					niezbędna szczegółowa inwentaryzacja					data (dd,mm,rrrr)		03.06.2024			akceptacja WKZ																									
pole otwarte		pole zamknięte		x							niezbędne badania archeologiczne					autor karty					Jakub Sobko																									
nasylenie znaleziskami:		równomierne									niezbędne działania administracyjne					9					AKTUALNA OCHRONA					określili chronologię																				
jednocentryczne		wielocentryczne		x							nr rejestru zabytków					nr rejestru zabytków					Marcin Wiechno					12					ZBIORY I NR INWENT.															
powierzchnia stanowiska:											data wpisu do rejestru					park kulturowy					sprawdził-konsultant AZP					miejsce przechowywania					nr inwentarza															
≤ 1 ar		≤ 0,5 ha		≤ 1ha							≤ 5ha		≤ 15ha		>15ha		plan zagospodarowania przestrzennego					Uchwała: nr XL/232/10 z dnia 2010-02-24					Muzeum Ziemi Rawskiej																			
gęstość występowania znalezisk:						mala					średnia		x		duża																															

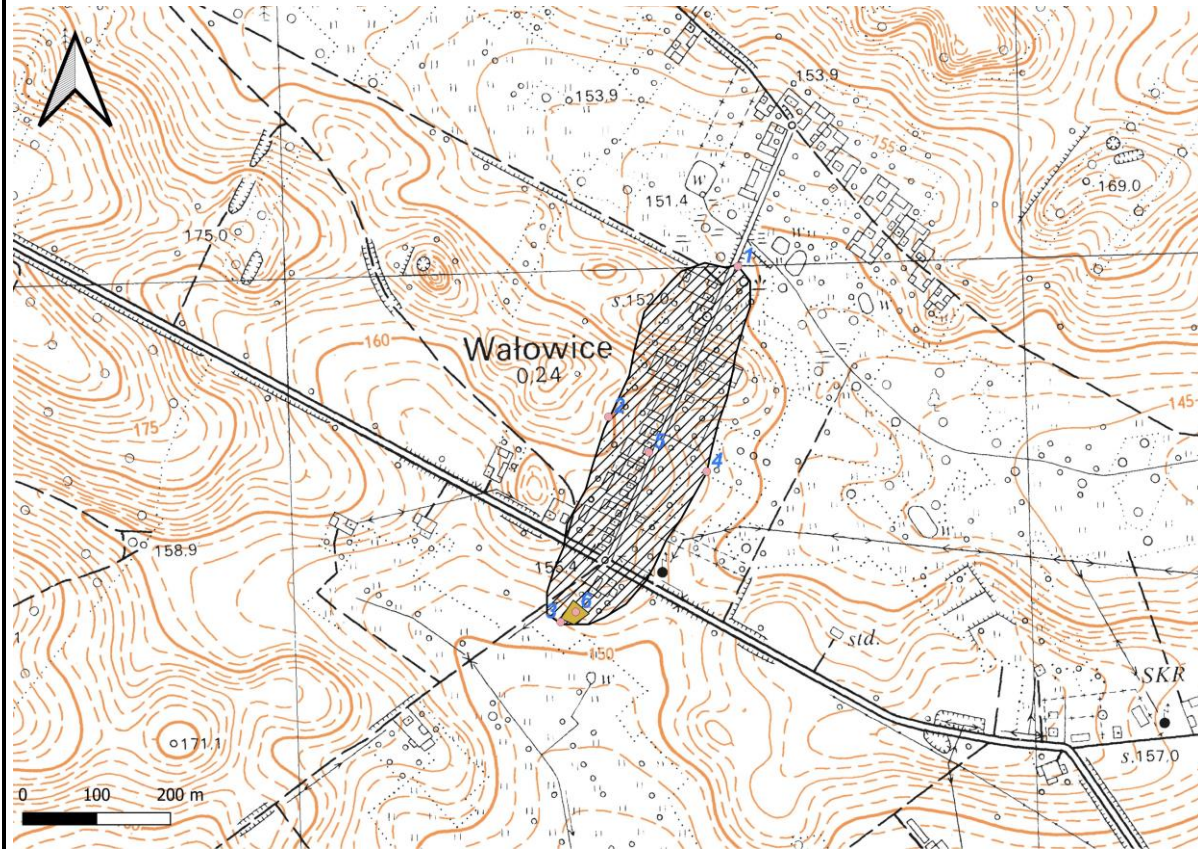
13 MAPA W SKALI 1:10.000

godło i nazwa arkusza

123.211

X

Y



14 HISTORIA BADAŃ STANOWISKA (rok/ rodzaj badań/ autor i instytucja)

1983	Powierzchniowe	J. Kowalski
1997	Powierzchniowe	P. Świątkiewicz
2008	Powierzchniowe	B. Gwóźdź
2024	Wykopaliskowe badania archeologiczne poprzedzające budowę domu z infrastrukturą	M. Wiechno

16.05.-03.06.2024.2024

15 DOKUMENTACJA

16 LITERATURA

17 INNE DANE

15. Dokumentacja opisowo-rysunkowo-fotograficzna w postaci opracowania dla WUOZ

17. Podczas badań powierzchniowych w 2008 roku zebrano jedynie niewielką próbkę materiału.

Podczas badań wykopaliskowych w 2024r. potwierdzono stanowisko. Badania były prowadzone na działach 433/16, 432, 433/15. Stanowisko kontynuują się w stronę północną.

Lista działek:

433/16, 432, 433/15, 410/10, 410/8, 410/9, 433/14, 354/1, 312/2, 312/4, 312/3, 345, 296, 295, 251, 344, 280, 311/1, 311/2, 294, 293, 310, 309, 308, 294, 293, 292, 308, 291, 290, 307, 306, 305/1, 305/2, 305/3, 289/2, 289/1, 288, 304, 287, 303, 302, 302, 300, 299, 286, 285/1, 285/2, 284, 283, 646, 659, 343, 297/1, 298/1, 645/1, 159/1

Na mapie zakreskowano obszar stanowiska, natomiast kolorem żółtym zaznaczono obszar badań wykopaliskowych z 2024 r.

Współrzędne:

1. X: 585140,57 Y: 437723,54
2. X: 584965,46 Y: 437520,01
3. X: 584900,65 Y: 437242,56
4. X: 585098,50 Y: 437446,10
5. X: 585020,04 Y: 437472,25
6. X: 584921,12 Y: 437256,21