

ZARZĄDZENIE Nr 11/2024
ŁÓDZKIEGO WOJEWÓDZKIEGO KONSERWATORA ZABYTEKÓW
z dnia 28 lutego 2024 r.

**w sprawie włączenia karty ewidencyjnej do wojewódzkiej ewidencji
zabytków.**

Na podstawie art. 22 ust. 2, art. 89 pkt 2, art. 91 ust. 4 pkt 3 ustawy z dnia 23 lipca 2003 r. o ochronie zabytków i opiece nad zabytkami (t.j. Dz. U. z 2022 r. poz. 840 ze zm.) oraz § 15 ust. 2 rozporządzenia Ministra Kultury i Dziedzictwa Narodowego z dnia 26 maja 2011 r. w sprawie prowadzenia rejestru zabytków, krajowej, wojewódzkiej i gminnej ewidencji zabytków oraz krajowego wykazu zabytków skradzionych lub wywiezionych za granicę niezgodnie z prawem (Dz.U. z 2021 r. poz. 56), zarządza się co następuje:

§ 1. Włącza się do wojewódzkiej ewidencji zabytków kartę ewidencyjną zabytku – sporządzoną dla „historycznego zespołu budowlanego sakralnego kościoła pw. św. Idziego w Inowłodzu wraz z otoczeniem”, zlokalizowanego w obrębie geodezyjnym Inowłódz – Zakościele – Poświętne, gmina Inowłódz, pow. tomaszowski (opr. Wojciech Rydzek, WUOZ w Łodzi, styczeń 2024 r.), tym samym włącza się ww. zespół do wojewódzkiej ewidencji zabytków.

§ 2. Zarządzenie wchodzi w życie z dniem podpisania.

Łódzki Wojewódzki
Konservator Zabytków

Aleksandra Stępień

KARTA EWIDENCYJNA OBIEKTU NIERUCHOMEGO NIEWPISANEGO DO REJESTRU ZABYTKÓW

1. Nazwa

**HISTORYCZNY ZESPÓŁ BUDOWLANY SAKRALNY
KOŚCIOŁA PW. ŚW. IDZIEGO W INOWŁODZU
WRAZ Z OTOCZENIEM**

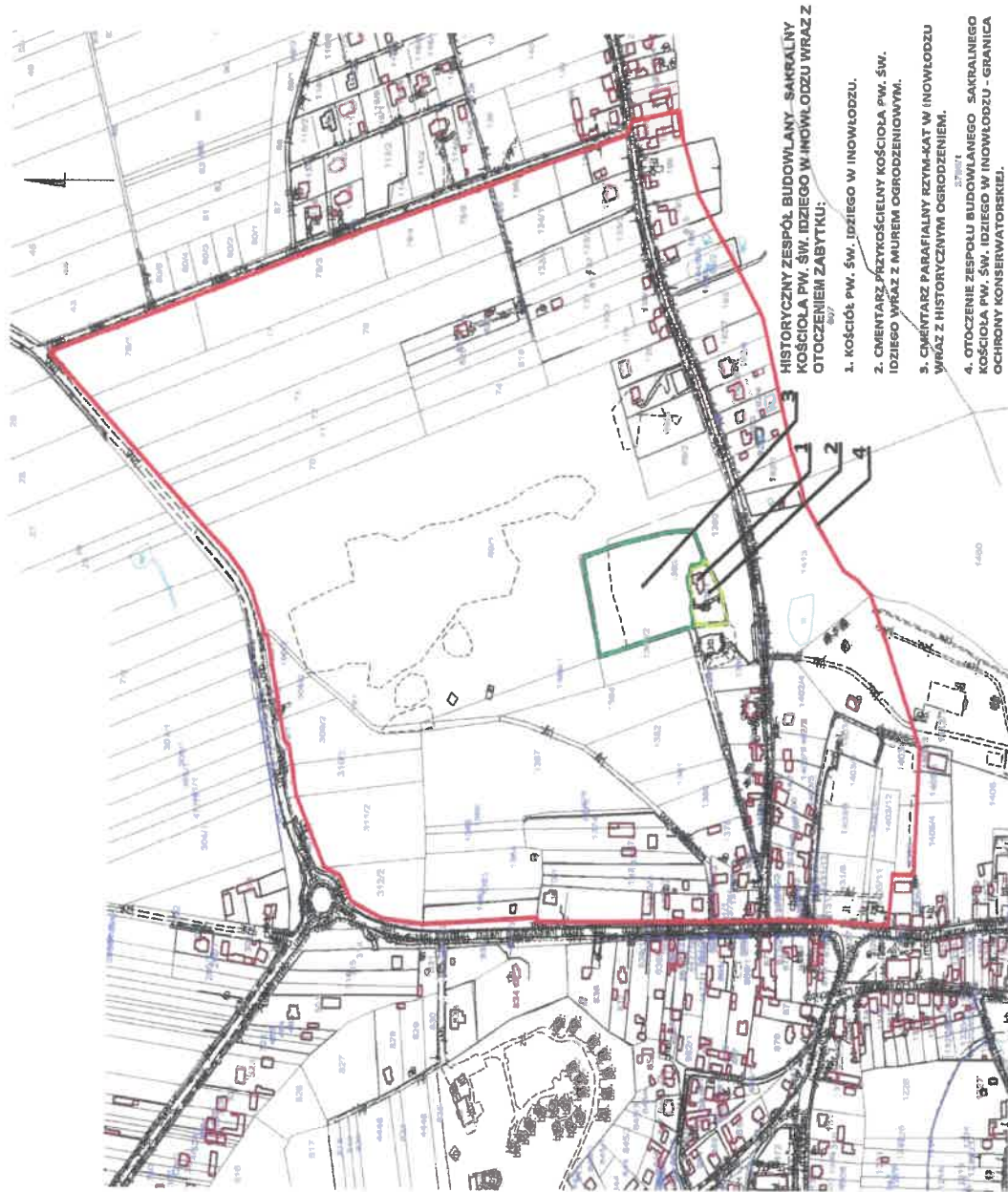
2. Czas powstania

XI-XII, XIX wiek

3. Miejscowość

INOWŁÓDZ

9. Materiały graficzne



**HISTORYCZNY ZESPÓŁ BUDOWLANY SAKRALNY
KOŚCIOŁA PW. ŚW. IDZIEGO W INOWŁODZU WRAZ Z
OTOCZENIEM ZABYTKU:**

1. KOŚCIOŁ PW. ŚW. IDZIEGO W INOWŁODZU.
2. CMENTARZ PRZYKOŚCIELNY KOŚCIOŁA PW. ŚW. IDZIEGO WRAZ Z MUREM OGRÓDZENIOWYM.
3. CMENTARZ PARAFIALNY RZYM-KAT W INOWŁODZU WRAZ Z HISTORYCZNYM OGRÓDZENIEM.
4. OTOCZENIE ZESPÓŁU BUDOWLANEGO SAKRALNEGO KOŚCIOŁA PW. ŚW. IDZIEGO W INOWŁODZU - GRANICA OCHRONY KONSERWATORSKIEJ.

4. Adres (ulica, nr posesji)

Inowłódz-Zakościele-Poświętne

5. Przynależność administracyjna

województwo: **łódzkie**

powiat: **tomaszowski**

gmina: **Inowłódz**

6. Współrzędne geograficzne

N: 51°31'38.4" E: 20°13'39"

7. Użytkowanie obecne

Funkcje sakralne oraz widokowe

8. Stan zachowania

DOBRY

10. Istniejące zagrożenia, najpilniejsze postulaty konserwatorskie

Opis:

W skład historycznego zespołu budowlanego – sakralnego – kościoła pw. św. Idziego w Inowodzu wchodzi: kościół pw. św. Idziego, stanowiący jeden z najcenniejszych zabytków sztuki romańskiej w kraju, integralnie związany z nim cmentarz przykościelny wraz z murem ogrodzeniowym oraz przyległym do niego XIX-wiecznym cmentarzem parafialnym rzymskokatolickim wraz z jego historycznym ogrodzeniem oraz terenem otaczający powyższe założenie pełniący funkcję otoczenia zabytku. Kościół pw. św. Idziego będący dominantą zespołu oraz oba cmentarze (wraz z ogrodzeniami) stanowią razem powiązany z sobą pod względem funkcjonalno-przeznaczonym sakralny zespół pełniący do dzisiaj funkcję swoje pierwotne funkcje. Założenie to stanowi cenny zabytek obszarowy o charakterze ponadlokalnym, charakteryzujący się m.in. dobrze uczytelnioną kompozycją przestrzenną w krajobrazie miejscowości oraz wzajemnymi relacjami przestrzennymi pomiędzy poszczególnymi elementami tegoż zespołu. Dopiehleniem całego założenia jest jego ekspozycja widokowa – zespół położony jest na terenie wysoczyzny tworzącej wysoką skarpgę nad doliną rzeki Pilicy. Na przeważającej powierzchni stanowiącej otoczenie zespołu, obszar porośnięty jest roślinnością, a teren pozostał nadal niezabudowany - co znacznie uwidacznia poszczególne elementy zespołu oraz ekspozuje jego walory widokowe oraz krajobrazowe. Otwarta przestrzeń widokowa od strony północnej pozbawiona zabudowy zapewnia doskonałe eksponowanie zabytku. W dalszej odległości znajduje się zabudowa mieszkalna jednorodzinna, skoncetrowana od strony południowej, oraz rozproszona zabudowa o niewielkiej skali, zlokalizowana po stronie wschodniej i zachodniej obszaru niezakłócająca walorów widokowych zespołu. Założenie to również jest wyjątkowe pod względem wartości historycznych sięgających XI wieku, związanych z powstaniem parafii rzymsko-katolickiej na tym terenie. Lokacja ww. założenia zaplanowana została zarówno pod kątem logistycznym (wznesiono go w niedalekiej odległości od przeprawy przez rzekę Pilicę na szlaku handlowym łączącym Mazowsze z Małopolską) jak i pod kątem strategicznym (ukształtowanie terenu umożliwiało lokowanie kościoła na wznesieniu, stwarzając przy tym duże możliwości obserwacyjne, obronne oraz gwarantowało bezpieczeństwo przed okresowym wylewaniem rzeki).

Zagrożenia:

- potencjalna niekontrolowana nowa zabudowa na ww. terenie naruszająca walory widokowe zabytku - w związku z faktem iż powyższy obszar nie jest aktualnie objęty ustaleniami obowiązującego MPZP, a ochronie konserwatorskiej do tej pory podlegały wyłącznie elementy składowe założenia bez ochrony otoczenia.

Najpilniejsze postulaty:

- ustanowienie ochrony dla ww. obszaru w zapisach MPZP
- przeprowadzenie prac konserwatorskich muru ogrodzeniowego w obrębie cmentarza parafialnego rzymskokatolickiego.

11. Adnotacje o inspekcjach, informacje o zmianach (daty, imiona i nazwiska wypełniających)

12. Opracowanie karty ewidencyjnej (autor, data i podpis)

Opr.: Wojciech Rydzek, WUOZ w Łodzi, luty 2024 r.